

- a. 本单为施工中因业主要求变更原设计时之用；
- b. 设计变更需顾客/监理亲自签字确认，方可生效；
- c. 本公司施工项目，图纸更改应经设计、施工项目负责人共同确认；更改图纸必须编入设计技术档案。

■ 项目名称： 洛阳栾川山水文苑售楼处

■ 变更编号： 2021-04-28

■ 变更理由：

依据现场竣工实际效果，针对光照事宜做优化

■ 变更内容：

二层部分：（位置及数量详见 2F 天花图纸修正）

- 2F 三个包厢主灯上方增设射灯
- 2F 包厢外侧过道三个筒灯调整为三个可调角度的射灯
- 2F 包厢外侧休闲空间，原吊顶中对称的灯具因现场空调风口占位，做对应三个筒灯调整为三个可调角度的射灯

一层部分：（位置及数量详见 2F 天花图纸修正）

- 1F 过道立柱两侧增加可调角度射灯。照射立柱木饰面
- 1F 国学讲堂天花增设两条筒灯。

设计师签字 陆志良

附变更图纸 张，图号：

替代原图号： ，原图纸作废。

■ 变更评审：

对其他组成部分有无影响： 无； 有，采取的措施：

对已交付产品有无影响： 无； 有，采取的措施：

■ 变更后的甲乙双方的承诺：

此单应与设计合同具有相等的法律效应。

凡设计变更内容涉及国家强制性规范条文内容，由甲方负责另行报请有关部门审核。

■ 设计单位（盖章）：

■ 变更日期： 2021 年 04 月 08 日

■ 设计项目负责人确认：

年 月 日

■ 施工项目负责人确认：

年 月 日

（限本公司设计并施工项目）

■ 顾客/监理确认：

年 月 日

变更区域：

二层部分：（位置及数量详见 2F 天花图纸修正）

- 2F 三个包厢主灯上方增设射灯



- 2F 包厢外侧过道三个筒灯调整为三个可调角度的射灯



- 2F 包厢外侧休闲空间，原吊顶中对称的灯具因现场空调风口占位，做对应灯具取消

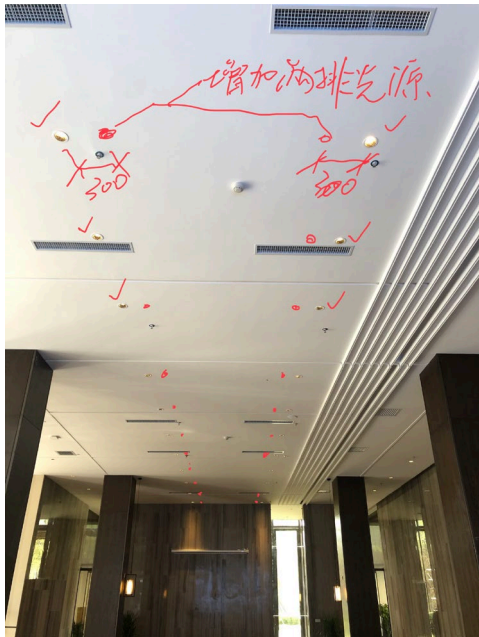


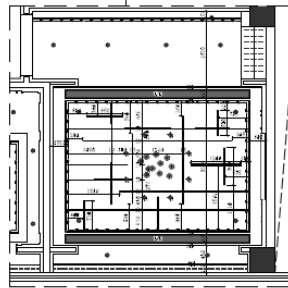
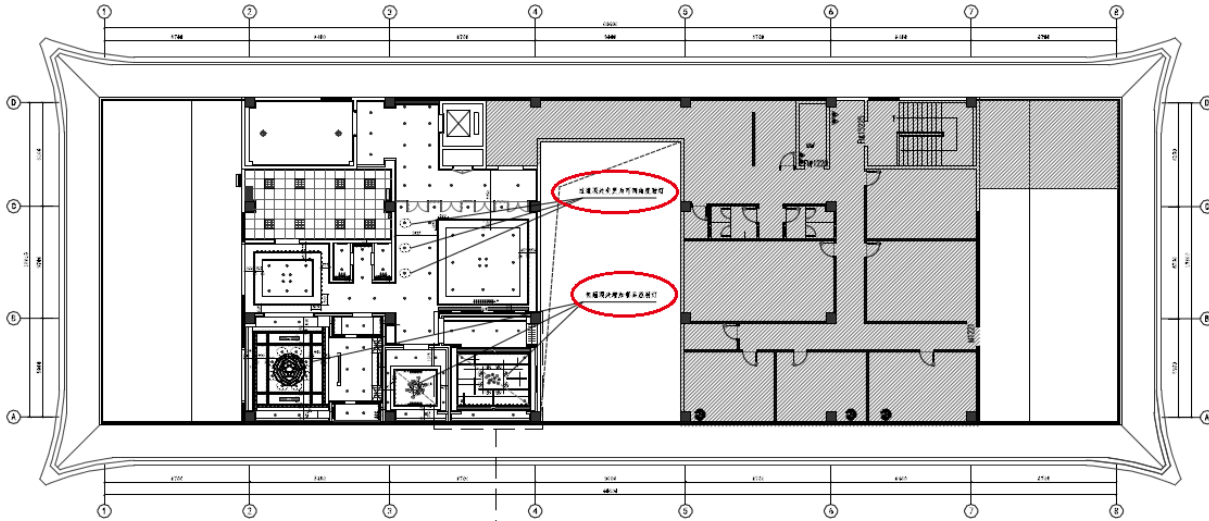
一层部分：（位置及数量详见 2F 天花图纸修正）

- 1F 过道立柱两侧增加可调角度射灯。照射立柱木饰面



- 1F 国学讲堂天花增设两条筒灯。



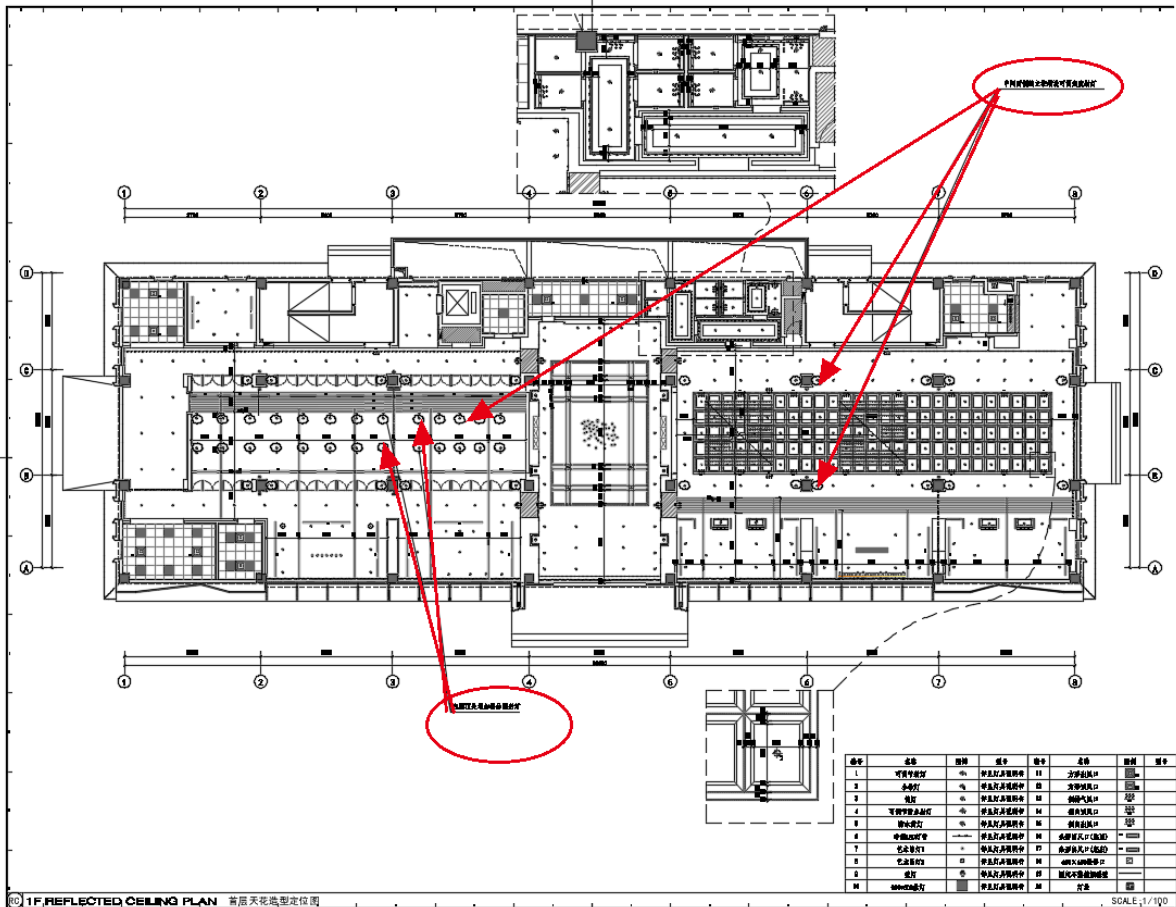


序号	名称	原图	变更	备注
1	吊灯	原设计吊钩间距	变更吊钩间距	变更吊钩间距
2	吊灯	原设计吊钩边距	变更吊钩边距	变更吊钩边距
3	吊灯	原设计吊钩间距	变更吊钩间距	变更吊钩间距
4	吊灯	原设计吊钩边距	变更吊钩边距	变更吊钩边距
5	吊灯	原设计吊钩间距	变更吊钩间距	变更吊钩间距
6	吊灯	原设计吊钩边距	变更吊钩边距	变更吊钩边距
7	吊灯	原设计吊钩间距	变更吊钩间距	变更吊钩间距
8	吊灯	原设计吊钩边距	变更吊钩边距	变更吊钩边距
9	吊灯	原设计吊钩间距	变更吊钩间距	变更吊钩间距
10	吊灯	原设计吊钩边距	变更吊钩边距	变更吊钩边距
11	吊灯	原设计吊钩间距	变更吊钩间距	变更吊钩间距

设计单位：山水文海建筑装饰(集团)有限公司
 设计人：XXX
 审核人：XXX

项目名称：山水文海建筑装饰(集团)有限公司
 工程名称：XXXXXX

变更内容：变更吊钩间距和边距
 变更日期：2015年1月1日



序号	名称	原图	变更	备注
1	可变照明	原设计吊钩间距	变更吊钩间距	变更吊钩间距
2	吊灯	原设计吊钩边距	变更吊钩边距	变更吊钩边距
3	吊灯	原设计吊钩间距	变更吊钩间距	变更吊钩间距
4	吊灯	原设计吊钩边距	变更吊钩边距	变更吊钩边距
5	吊灯	原设计吊钩间距	变更吊钩间距	变更吊钩间距
6	吊灯	原设计吊钩边距	变更吊钩边距	变更吊钩边距
7	吊灯	原设计吊钩间距	变更吊钩间距	变更吊钩间距
8	吊灯	原设计吊钩边距	变更吊钩边距	变更吊钩边距
9	吊灯	原设计吊钩间距	变更吊钩间距	变更吊钩间距
10	吊灯	原设计吊钩边距	变更吊钩边距	变更吊钩边距
11	吊灯	原设计吊钩间距	变更吊钩间距	变更吊钩间距

设计单位：山水文海建筑装饰(集团)有限公司
 设计人：XXX
 审核人：XXX

项目名称：山水文海建筑装饰(集团)有限公司
 工程名称：XXXXXX

变更内容：变更吊钩间距和边距
 变更日期：2015年1月1日