

送: 洛阳浩德鑫置地有限公司

项目名称: 开元壹号60#地块

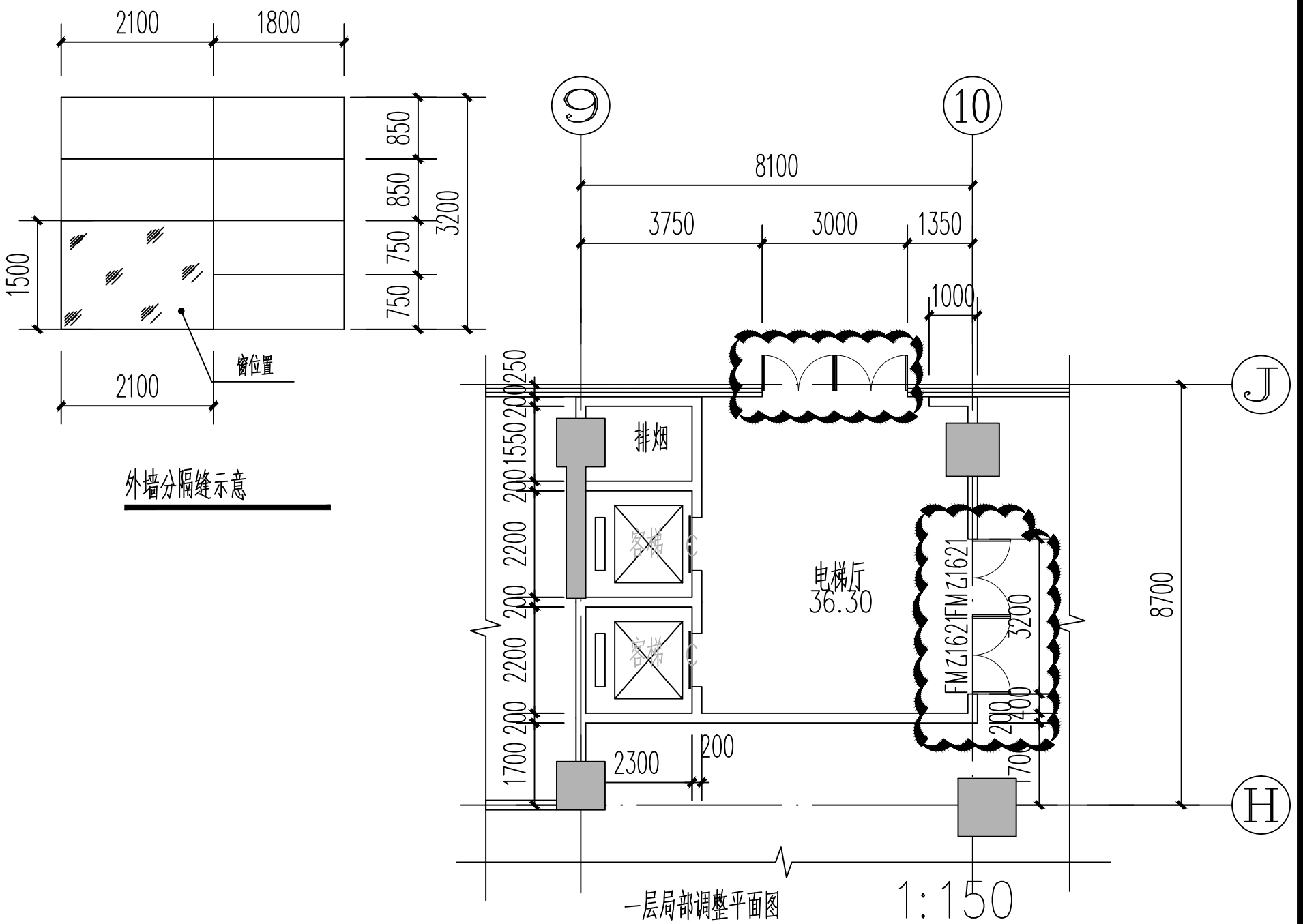
子项名称: 商务公寓楼

专业: 建筑

更改原因: 优化设计

更改内容:

1. 一层平面图, 9~10轴/H~J轴处电梯厅开向商业防火门宽度调整, 增加开向室外外门, 修改详见附图, 开向室外门需幕墙单位复核, 无误后方可施工。
2. ③~①/3轴/2D~1E轴处电梯、2F⑧轴/2D~3D轴处电梯、⑩~①/6轴/1C~6C轴处电梯、③/16~17轴/2D~5D轴处电梯, 在三层和四层处设置安全门, 安全门为成品乙级防火门, 向井道外开启, 门宽600mm, 门高1800mm, 门下设400mm高(高出建筑完成面) C20 细石混凝土门槛。
3. 种植屋面泛水做法统一调整为 14J206, 页1-12, 节点2。
4. 电梯机房内钢梯做法参见 02J401, 页6, T4A12。
5. 采光井内外墙分隔缝位置根据现场实际情况结合外窗位置确定, 原则上每层横向做4道分割线, 竖向分隔线结合外窗位置确定。如下图所示:



附图共 张, 图号:

会签人

项目负责人

石珂

审核

李志刚

更改

张志延