

68地块消防现场测量=工程量

1. 拆除 (保护拆除)

Φ420 电动防火门 15个

2. 安装 (只计安装费)

Φ420 电动防火门 15个

3. 新增

Φ420 电动防火门 5个

Φ20 明配管(JDG) 159米 (刷防火漆)

NH-RVS2X1.0 电线 175米

NH-RVS2X1.5 电线 175米

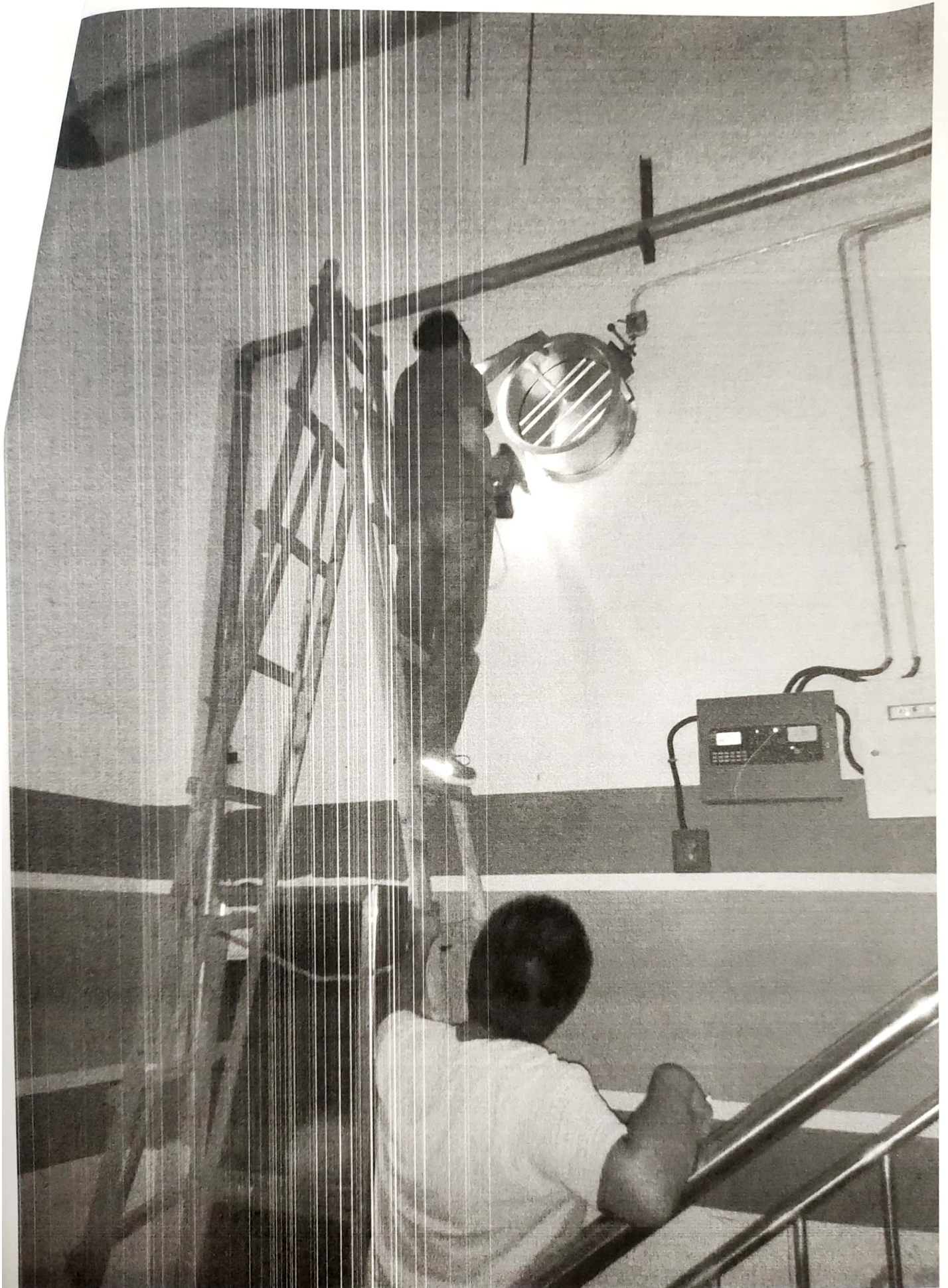
8301 输入输出模块 20个

仁安消防 张俊 2020.10.24

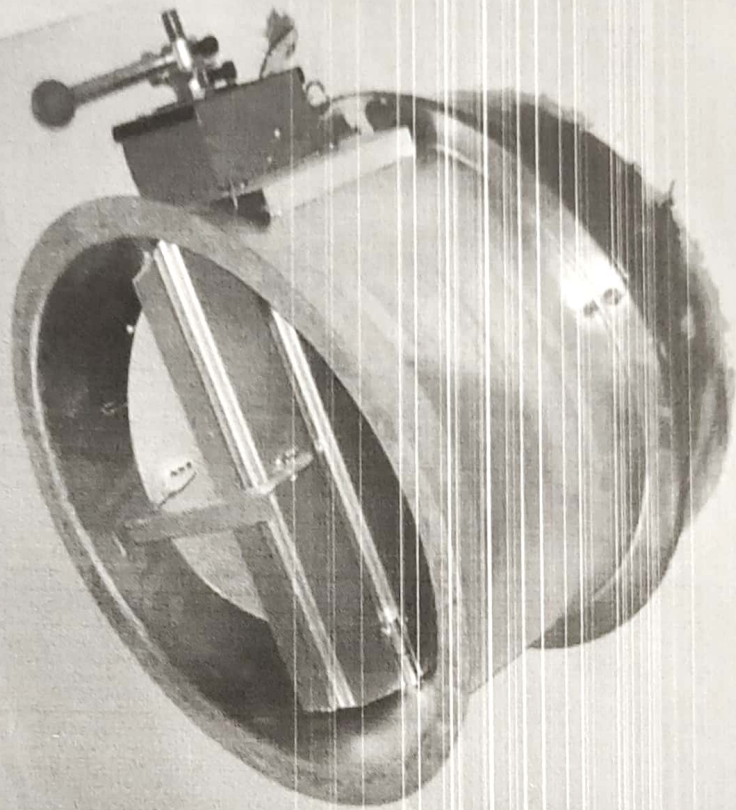
工程: 张俊 2020.10.24

成本: 张俊 2020.10.24 数量无误





扫描全能王 创建



扫描全能王 创建