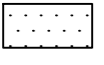
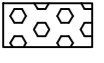

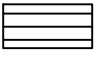
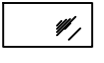
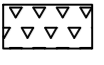
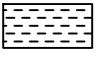


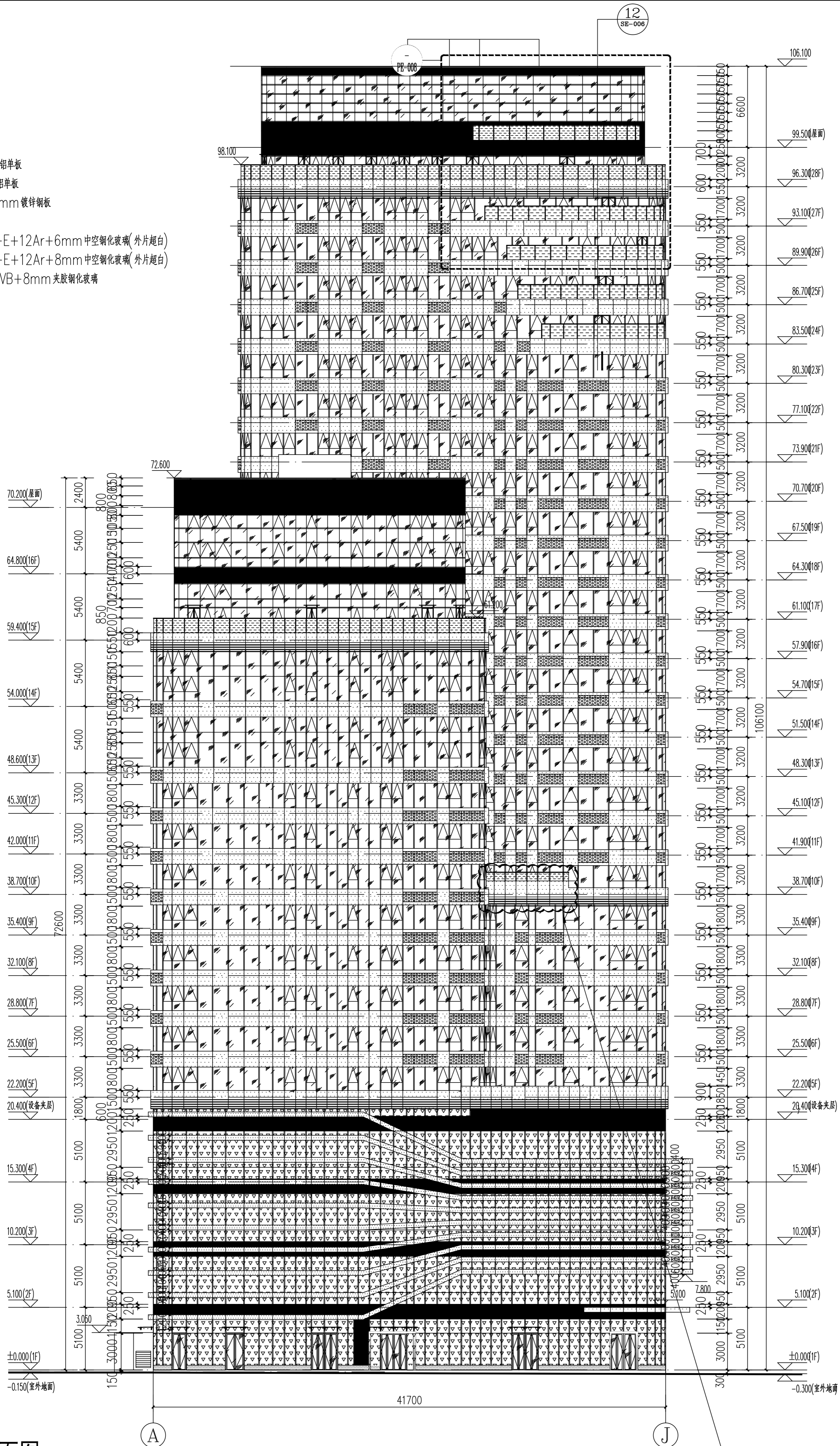


图例

-  2.5mm 厚铝单板
-  3mm 穿孔铝单板
-  玻璃背衬1.5mm 镀锌钢板
-  铝合金百叶
-  6 双银Low-E+12Ar+6mm 中空钢化玻璃(外片超白)
-  8 双银Low-E+12Ar+8mm 中空钢化玻璃(外片超白)
-  8+1.52PVB+8mm 夹胶钢化玻璃
-  消防救援窗
-  非设计项



A~J轴展开立面图

云线处根据20200804

<p>图号 DRAWING NO. EL-004-BG</p>	<p>设计 DESIGNED BY 张利彬</p>	<p>校对 CHECKED BY 张利彬</p>	<p>审核 REVIEWED BY 张利彬</p>	<p>审批 APPROVED BY 张利彬</p>	<p>工程名称 PROJECT NAME 开元壹号60#地块商务公寓楼</p>	<p>编制 Facade Consultants 弗思特工程咨询有限公司</p>	<p>建设单位 DEVELOPER 洛阳浩德置业有限公司</p>	<p>幕墙设计 CURTAIN WALL DESIGNER 中建七局建筑装饰工程有限公司</p>	<p>地址: 河南 郑州 金水区 TEL: 0371-66505855</p>	<p>幕墙专项工程设计许可证A141000024号 地址: 河南 郑州 金水区 TEL: 0371-66505855</p>	<p>1. 本图版权归中建七局建筑装饰工程有限公司所有, 除本工程外, 本图的任何其他用途和复制, 必须获得本公司的书面许可。 2. 本图版权归中建七局建筑装饰工程有限公司所有, 除本工程外, 本图的任何其他用途和复制, 必须获得本公司的书面许可。 3. 本图版权归中建七局建筑装饰工程有限公司所有, 除本工程外, 本图的任何其他用途和复制, 必须获得本公司的书面许可。 4. 本图版权归中建七局建筑装饰工程有限公司所有, 除本工程外, 本图的任何其他用途和复制, 必须获得本公司的书面许可。</p>	<p>REMARK</p>
---	-----------------------------------	----------------------------------	-----------------------------------	-----------------------------------	---	--	--	--	---	--	--	---------------