

开元壹号商务公寓楼 5-9 层卫生间拆除工程量

收到甲方 2020.5.25 下发的“酒店交付标准”时，我方已按原图纸设计及交房标准施工完成如下形象进度：砌体工程全部完成、卫生间防水圈全部完成、4~18 层室内抹灰工程全部完成，根据酒店交付标准需要对已施工的卫生间防水圈拆除，拆除后按“酒店交付标准（卫生间）、5~9 层酒店范围图、酒店卫生间详图”施工。

一、5~9 层酒店范围内卫生间原施工防水圈全部拆除

1、5、9 层拆除工程量计算： $(2.4 \times 0.15 + 1.85 \times 0.1) \times 0.2 \times 16$ 个 + $(2.35 \times 0.15 + 1.75 \times 0.1) \times 0.2 \times 1$ 个 + $(2.4 \times 0.15 + 1.65 \times 0.1) \times 0.2 \times 2$ 个 + $(2.4 \times 0.15 + 1.5 \times 0.1) \times 0.2 \times 3$ 个 + $(2.4 \times 0.15 + 1.9 \times 0.1) \times 0.2 \times 1$ 个 + $(2.4 \times 0.15 + 1.75 \times 0.1) \times 0.2 \times 5$ 个 = $3.01\text{m}^3 - 0.7 \times 0.15 \times 0.2 \times 28$ 个（门口）
= $2.422\text{m}^3 \times 2$ 层 = 4.844m^3 （共 2 层 56 个卫生间）

2、6~8 层拆除工程量计算： $(2.4 \times 0.15 + 1.85 \times 0.1) \times 0.2 \times 16$ 个 + $(2.35 \times 0.15 + 1.75 \times 0.1) \times 0.2 \times 2$ 个 + $(1.8 + 2.2) \times 0.1 \times 0.2 \times 1$ 个 + $(2.4 \times 0.15 + 1.65 \times 0.1) \times 0.2 \times 2$ 个 + $(2.4 \times 0.15 + 1.5 \times 0.1) \times 0.2 \times 3$ 个 + $(2.4 \times 0.15 + 1.9 \times 0.1) \times 0.2 \times 1$ 个 + $(2.4 \times 0.15 + 1.75 \times 0.1) \times 0.2 \times 5$ 个 = $3.20\text{m}^3 - 0.7 \times 0.15 \times 0.2 \times 30$ 个（门口） = $2.57\text{m}^3 \times 3$ 层 = 7.71m^3 （共 3 层 90 个卫生间）

3、5~9 层酒店范围内：A-10、A-39、A-41、A-42、A-6、A-7、A-8 户型卫生间方案未定按原图纸不需拆除。

4、拆除防水圈及清运下楼共用 65 工日。

二、卫生间防水圈拆除后，按照酒店交付标准（卫生间）、5~9 层酒店范围图、酒店卫生间详图：浇筑防水圈、砌筑墙体并抹灰。卫生间砌筑尺寸按照详图尺寸砌筑，卫生间长度全部为 2.7 米，宽度 2 米，（宽度不够 2 米按房间内尺寸墙体砌至距门口边 100mm）。

三、卫生间防水圈拆除后垃圾外运。

张杰 2020.6.17

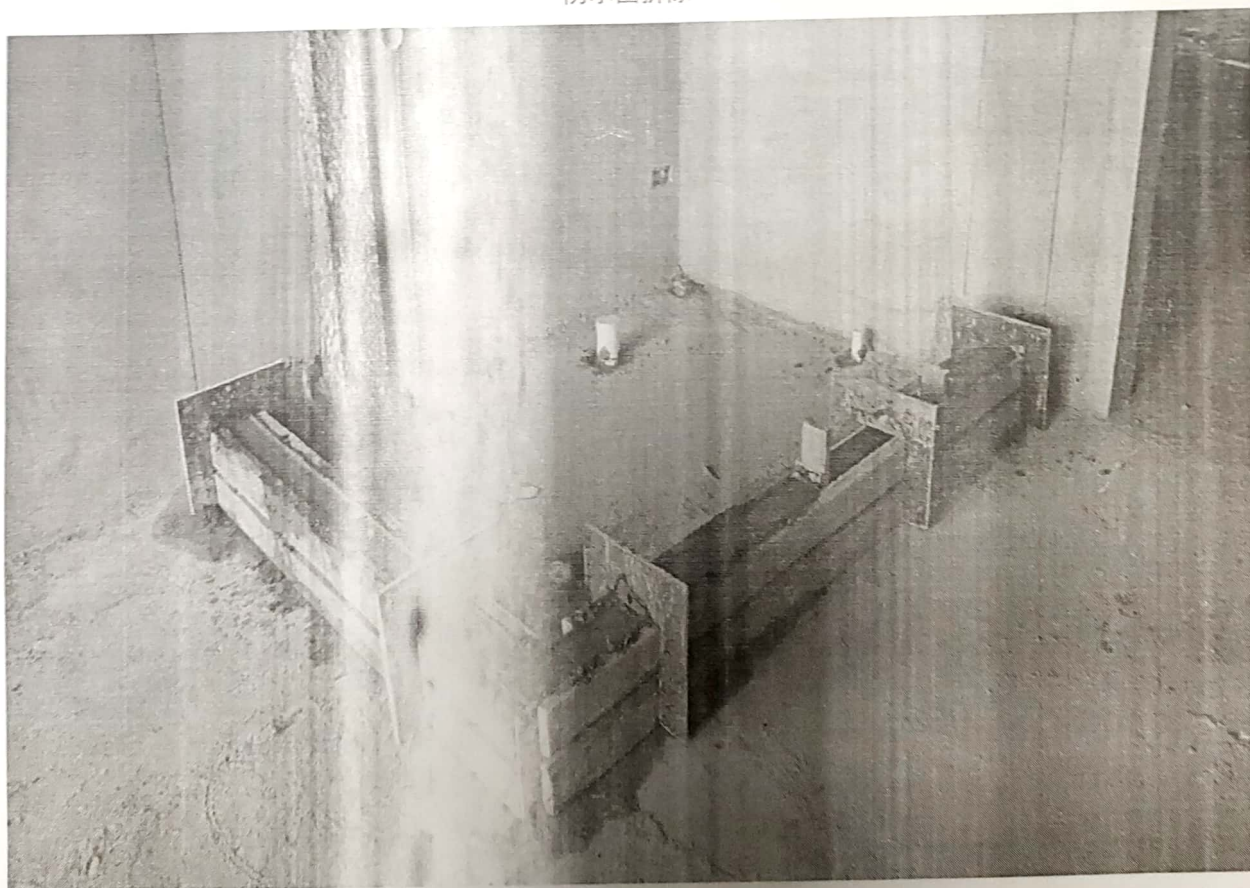
王强 2020.6.17

王强 2020.6.17





防水圈拆除



卫生间详图支模浇筑防水圈



河文: 141025.55

面积周

382.98

六~八层区域范围

非阴影区域需拆除卫生间水箱, 其中 A-10, A-8, A-7, A-6, A-42, A-41, A-39 不拆除。

王先明 姜右斌

技术部: 吉奇志

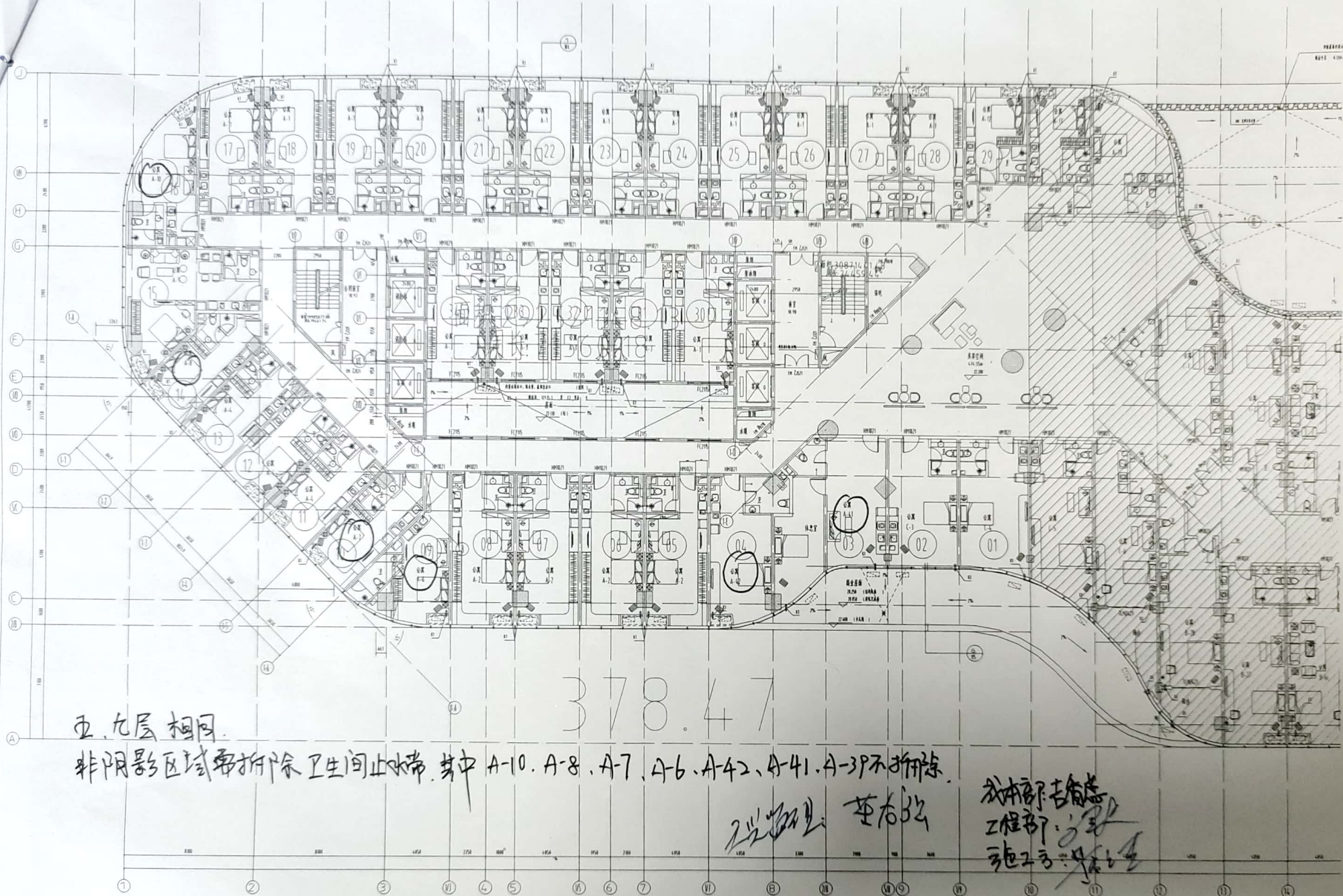
工程部: 张

施工: 李

六~八层平面图



扫描全能王 创建



五、九层相同。

非阴影区域需拆除卫生间止堵，其中 A-10、A-8、A-7、A-6、A-42、A-41、A-39 不拆除。

378.47

张学军 李有强

技术部 吉有强
工程部 李有强
施工部 李有强

五层平面图 1/100
本图建筑标高为 ±0.30m 比例 1/100



扫描全能王 创建