

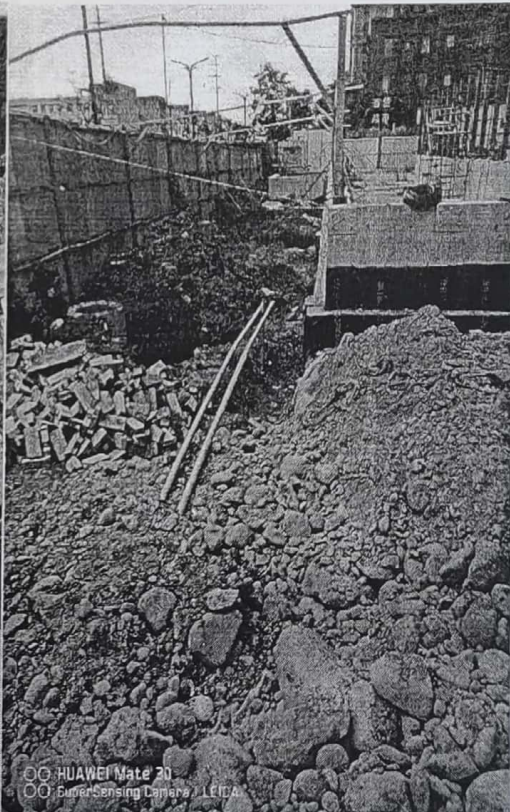
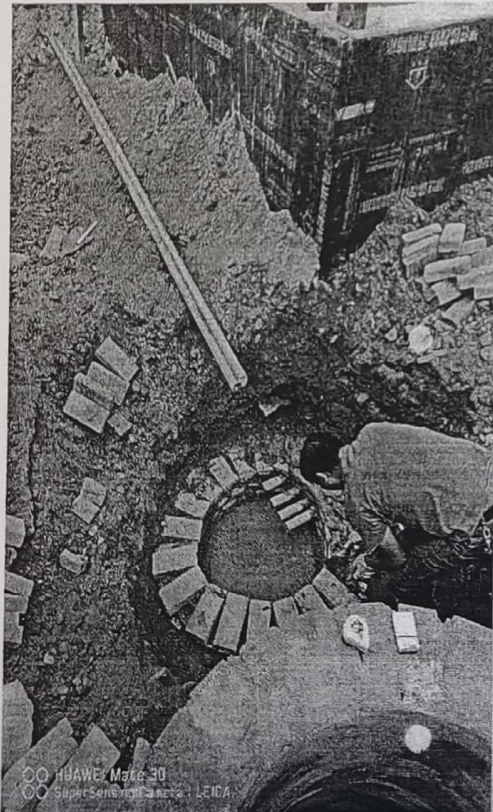
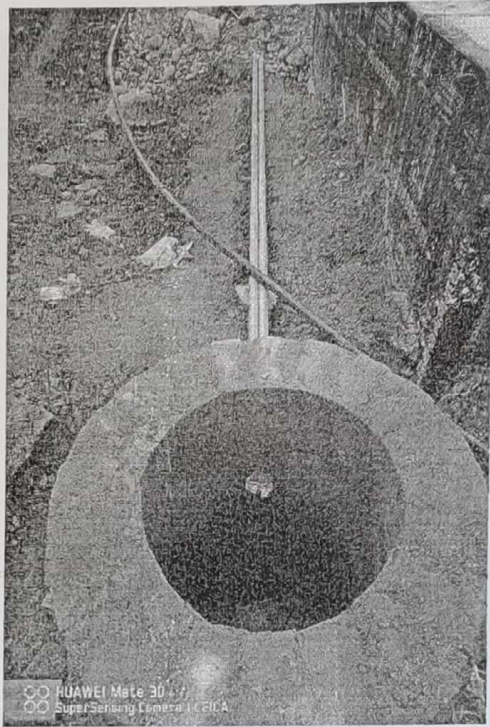
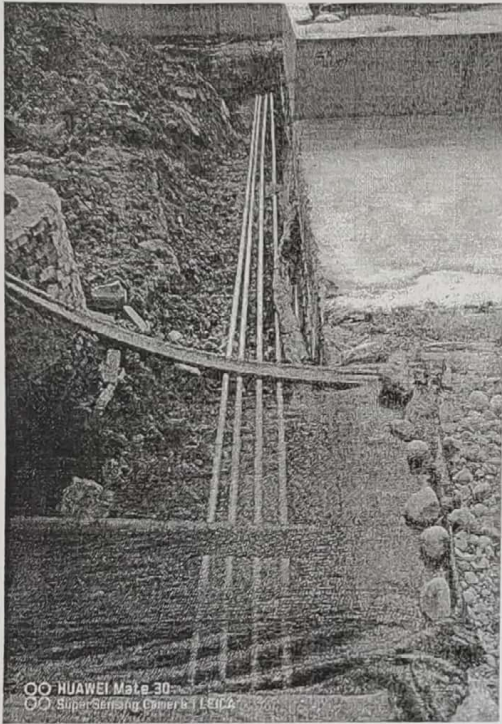
工程签证审批单

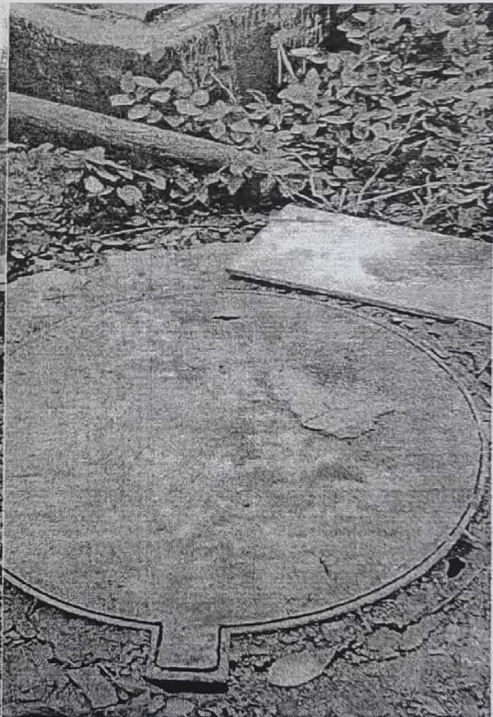
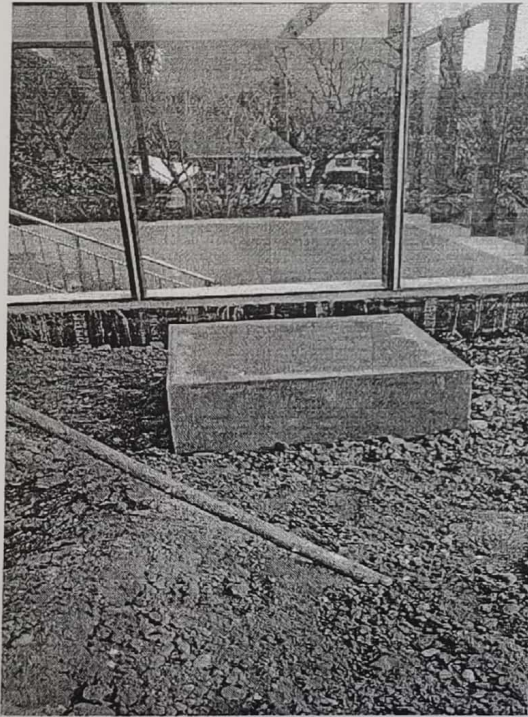
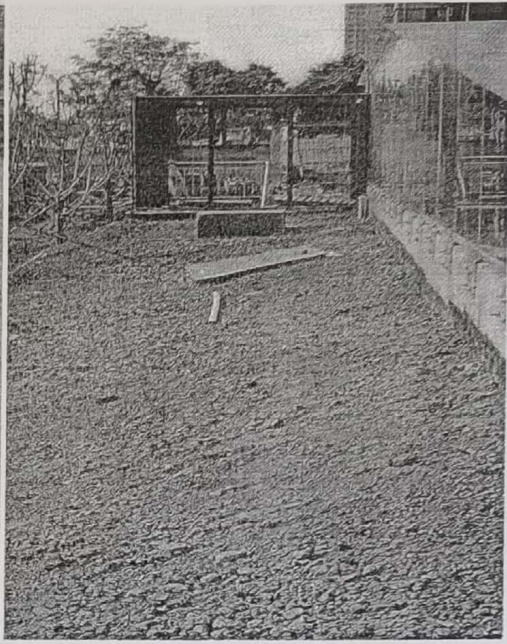
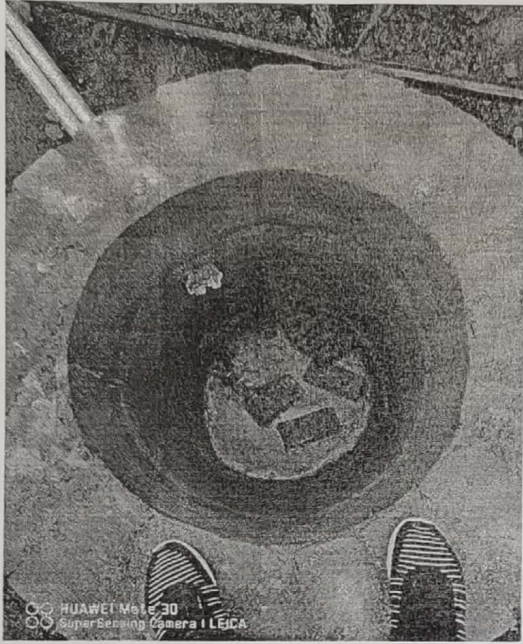
编号：010

项目名称	开元壹号 60#地块	工程名称	开元壹号 60#地块商务公寓楼
归属合同	开元壹号 60#地块商务公寓楼总承包合同	合同编号	KYYH.60B-JA-005
签证部位	配合 60#公寓楼城市展厅前广场施工预埋风机电源线钢管		
施工单位	洛阳创世建筑工程有限公司		
签证内容	<p>签证内容：1、配合样 60#公寓楼城市展厅前广场施工预埋风机电源线钢管，地埋四根热镀锌 40 钢管 15.3 米，标高负 1.8 米；地埋两根热镀锌 40 钢管 50 米，标高负 1.2 米；园 700 砖砌检查井一套（含砼重型井盖）；风机基础两个，以上工作含开挖及回填，共产生费用 15624.44 元，望核准！</p> <p>2、附现场照片。</p> <p>3、附预算</p> <p>施工单位经办人:(签字盖章)  日期：2021.4.14</p>		
监理单位意见	<p> 情况属实</p> <p>监理工程师:(签字盖章)  日期：2021.4.14</p>		
项目工程部意见	<p>情况属实</p> <p>专业工程师或经理： 日期：2021.4.15</p> <p>工程总监： 日期：2021.4.15</p>		
成本管理部意见	<p>经双方协商，本签证最终金额为人民币 10000.00 元，大写人民币 壹万圆整。</p> <p>专业成本管理岗： 日期：2021.8.21</p> <p>部门经理： 日期：</p>		



扫描全能王 创建





预埋风机电源线钢管工程量

1. 预埋镀锌钢管 DN40 4根. 每根 15.3米. 合计 61.2米.
2. 预埋镀锌钢管 DN40 2根. 每根 50米. 合计 100米.
3. $\phi 700$ 砖砌检查井 1座 (含井盖) 井深 1.8米
4. 风机基础 2个.

成本: 子森序

审核: 刘世景 王杰
工程: 陈子



建筑工程预算书

建设单位:

工程名称: 开元壹号60#地块商务公
寓楼签证-010

预埋风机基础、穿
风机电源线管。

建筑面积: 平方米

工程造价: 10,072.80元

施工单位:

黄玉杰 2021.8.21

经双方最终协商,本签证单最终
金额为单10000.00元,大写人民币壹万圆整。

于晓宇 2021.8.2

编制单位:

编制人:

审核单位:

审核人:



工程费用汇总表

工程名称：开元壹号60#地块
商务公寓楼签证-010

第 1 页共 2 页

序号	费用名称	取费基础	费率	金额 (元)
1	定额直接费：1) 定额人工费	分部分项人工费		1590.18
2	2) 定额材料费	分部分项材料费+分部分项主材费+分部分项设备费		4644.2
3	3) 定额机械费	分部分项机械费*(1-11.34%)		107.81
4	定额直接费小计	定额直接费：1) 定额人工费+2) 定额材料费+3) 定额机械费		6342.19
5	综合工日	综合工日合计+技术措施项目综合工日合计		38.02
6	措施费：1) 技术措施费	技术措施项目人工费+技术措施项目材料费+技术措施项目机械费*(1-11.34%)		
7	2) 安全文明施工措施费	现场安全文明施工措施费*(1-10.08%)		318.36
7.1	2.1) 安全生产费	安全生产费*(1-10.08%)		196.42
7.2	2.2) 文明施工措施费	文明施工措施费*(1-10.08%)		98.4
7.3	2.3) 扬尘污染防治费	扬尘污染防治费*(1-10.08%)		23.54
8	3) 二次搬运费	材料二次搬运费		
9	4) 夜间施工措施费	夜间施工增加费		
10	5) 冬雨季施工措施费	冬雨季施工增加费		
11	6) 其他			
12	措施费小计	措施费：1) 技术措施费+2) 安全文明施工措施费+3) 二次搬运费+4) 夜间施工措施费+5) 冬雨季施工措施费+6) 其他		318.36
13	调整：1) 人工费差价	人工价差		1183.39
14	2) 材料费差价	材料价差		662.73
15	3) 机械费差价	机械价差*(1-11.34%)		31.16
16	4) 其他			
17	调整小计	调整：1) 人工费差价+2) 材料费差价+3) 机械费差价+4) 其他		1877.28
18	直接费小计	定额直接费小计+措施费小计+调整小计		8537.83
19	间接费：1) 企业管理费	(分部分项管理费+技术措施项目管理费)* (1-5.13%)		682.85
20	2) 规费：	①工程排污费+②社会保障费+③住房公积金+④工伤保险		102.65
21	①工程排污费			
22	②社会保障费	综合工日	0	
23	③住房公积金	综合工日	170	64.63
24	④工伤保险	综合工日	100	38.02
25	间接费小计	间接费：1) 企业管理费+①工程排污费+②社会保障费+③住房公积金+④工伤保险		785.5
26	工程成本	直接费小计+间接费小计		9323.33
27	利润	分部分项利润+技术措施项目利润		353.21
28	1) 总承包服务费	总承包服务费		
29	2) 零星工作项目费	零星工作项目费		
30	3) 优质优价奖励费	优质优价奖励费		
31	4) 检测费	检测费		
32	5) 其他	其他项目其他费		
33	其他费用小计	1) 总承包服务费+2) 零星工作项目费+3) 优质优价奖励费+4) 检测费+5) 其他		
34	不含税工程造价合计	工程成本+利润+其他费用小计		9676.54
35	增值税~销项税额	不含税工程造价合计	9	870.89



工程预算表

工程名称: 开元壹号60#地块商务公寓楼签证-010

第1页 总1页

序号	编号	名称	单位	工程量	单价	合价	其中					主材单 价	主材合 价
							人工合 价	材料合 价	机械合 价	管理费 合价	利润合 价		
						7428. 91							
1	2-1142	砖、混凝土结构暗配 钢管公称口径(mm以内) 40	100m	1.612	3450.3 5	5561. 96	992.6 1	173.2 7	105.7 3	518.6 8	252.3 7	2183. 19	3519. 30
	CZ297@ 1	镀锌钢管	m	166.03 6								21.20	3519. 30
2	借9-12 6	铸铁盖板安装管井(1:2水泥砂浆)	套	1.000	247.95	247.9 5	8.60	234.8 3		3.04	1.48		
3	借3-46 换	砖砌检查井圆形深度(m)3以内(M5水泥砌筑砂浆) 换为【混合砂浆M5 砌筑砂浆】	10m3	0.128	2950.8 4	376.2 6	90.80	235.3 7	4.65	30.13	15.31		
4	借2-16 R*1.1	水泥砂浆 砖、混凝土墙 厚15+5mm 化粪池、检查井、水池、贮仓壁抹灰: 人工乘以系数1.1	100m2	0.040	1624.8 9	64.28	28.87	18.25	0.66	11.6	4.91		
5	借4-13 换	基础垫层混凝土(C10-40 (32.5水泥) 现浇碎石砼) 换为【C15商品砼最大粒径20mm】	10m3	0.013	3194.3 8	41.08	6.64	28.84	0.11	3.95	1.54		
6	借12-7 1	基础垫层模板	10m3	0.013	510.36	6.56	2.13	2.58	0.12	1.09	0.65		
7	借4-9 换	设备基础混凝土(C15-40 (32.5水泥) 现浇碎石砼) 换为【C15商品砼最大粒径20mm】	10m3	0.060	2978.5 5	178.7 1	20.20	136.3 2	0.50	14.18	7.52		
8	借12-6 5	设备基础模板块体体积≤20m3	10m3	0.060	691.99	41.52	13.73	15.34	1.16	7.1	4.2		
9	借1-1	水泥砂浆楼地面 厚20mm	100m2	0.044	1311.9 6	57.73	19.75	24.64	0.79	8.82	3.73		
10	借3-1	砖基础(M5水泥砌筑砂浆)	10m3	0.140	2583.8 1	361.7 3	70.37	253.6 5	2.77	23.17	11.77		
11	借1-2	人工挖土方一般土深度(m)1.5以内	100m3	0.129	1170.7 3	150.9 9	108.6 1			29.75	12.63		
12	借1-12 7	回填土夯填	100m3	0.104	3286.0 9	340.1 4	227.8 7	1.81	5.11	68.26	37.1		
		合计				7428. 91	1590. 18	1124. 90	121.6 0	719.7 7	353.2 1		3519. 3

编制人:

证号:

编制日期:



扫描全能王 创建

施工措施费用表

工程名称： 开元壹号60#地块商务公寓楼签证-010

第1页 共1页

序号	名称	单位	工程量	单价	合价
一	通用项目				354.05
1	安全文明施工费	项	1	354.05	354.05
1.1	安全生产费	项	1	218.44	218.44
1.2	文明施工措施费	项	1	109.43	109.43
1.3	扬尘污染防治费	项	1	26.18	26.18
2	二次搬运费	项	1		
3	夜间施工措施费	项	1		
4	冬雨季施工措施费	项	1		
二	安装工程				
	措施项目合计				354.05



扫描全能王 创建

