

开元壹号 60#地块商务公寓楼

降水井成井记录

- 1、共打井：22口，平均9.1米。
- 2、降水井总米数：200.2米。
- 3、井口以上多用砼井圈：22*1.5=33米。

施工单位：洛阳创世建筑工程有限公司



现场打井后已出岩，所付三方会签单
降水井深度差井物

为199.7米



连洪峰

2018.11.23.



井号	打井时间	井深	下管时间	抽浑水时间	工作人员	项目部值班人员	见证人
1	8月3日 13:00-0:00 8月4日 4:00-17:00 } 24小时	9.2米	17:00-17:30	17:30-19:30	任年喜	马保伦	1.5
2	8月13日 13:00-0:00 8月14日 4:00-17:00 } 24小时	8.5米	17:30-18:00	18:00-19:30	张小建	马保伦	8.15
3	8月15日 9:00-19:00 8月16日 5:00-9:20 } 24小时	9米	10:20-10:40	10:40-12:00	张小建	韩鑫隆	1.2
7	8月15日 16:00-19:00 8月18日 5:00-17:20 } 24小时	8米	17:40-18:00	18:00-20:00	任年喜	韩鑫隆	8.16
10	8月16日 16:00-23:30 8月17日 6:00-8:00 } 24小时	9米	8:30-9:00	9:00-10:30	任年喜	韩鑫隆	1.5
4	8月16日 18:00-0:00 8月17日 6:00-16:30 } 24小时	9米	16:50-17:20	17:20-18:40	张小建	韩鑫隆	8.18
10	8月18日 6:00-11:00 8月19日 6:00-8:50 } 24小时	9米	9:00-9:30	9:30-11:00	张小建	马保伦	1.5 8.19
5	8月18日 10:00-11:00 8月19日 6:00-13:00 } 24小时	10米	14:30-15:00	15:00-17:00	任年喜	马保伦	1.3 8.19
11	8月19日 15:00-22:00 8月20日 6:00-23:00 } 24小时	9米	15:30-16:00	16:00-17:20	张小建	韩鑫隆	1.5 8.20
9	8月19日 15:30-22:00 8月20日 6:00-16:50 } 24小时	9米	17:20-17:50	17:50-19:20	任年喜	韩鑫隆	1.5 8.20
8	8月20日 18:30-23:00 8月21日 6:00-16:30 } 24小时	9米	17:30-18:00	18:00-19:40	任年喜	韩鑫隆	1.5 8.21
12	8月20日 17:00-23:00 8月21日 6:00-16:30 } 24小时	8.8米	17:30-18:00	18:00-19:30	张小建	韩鑫隆	1.5 8.21
13	8月22日 6:00-23:00 8月23日 6:00-8:00 } 24小时	9米	8:30-9:00	9:00-10:40	张小建	马保伦	1.5 8.23
14	8月23日 15:30-19:00 8月24日 6:00-11:00 } 24小时	9米	12:00-14:30	12:00-14:30	张小建	马保伦	1.5 8.24
20	8月24日 6:00-22:00 8月25日 6:00-17:30 } 24小时	9米	18:00-18:30	18:30-22:00	任年喜	马保伦	1.5 8.25
22	8月24日 16:00-22:00 8月25日 6:00-22:00 } 24小时	11米	8:30-9:00	9:00-11:30	张小建	马保伦	1.5 8.25
21	8月25日 17:00-22:00 8月26日 6:00-22:00 } 24小时	9米	11:30-12:00	14:00-16:00	任年喜	马保伦	1.5 8.26

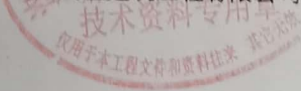


8.5

开元壹号60#地块商务公寓楼
220型挖掘机配合降水井机械成井工作记录表

日期	工作时间	工作情况	司机姓名	值班人员	见证人
2018年 8.13	8:00~16:00	西合1#井成井	李新龙	黄尚伟	张保元
	16:00~24:00	西合1#井成井	李新龙	黄尚伟	张保元
	24:00~8:00	西合1.2#井成井	李新龙	张保元	张保元
8.14	8:00~16:00	西合1.2#井成井	李新龙	张保元	张保元
	16:00~24:00	西合1.2#井成井	李新龙	黄尚伟	张保元
	24:00~8:00	西合1.2#井成井	李新龙	黄尚伟	张保元
8.15	8:00~16:00	西合3#井成井	李新龙	张保元	张保元
	16:00~24:00	西合3#井成井	李新龙	张保元	张保元
	24:00~8:00	西合3.7#井成井	李新龙	黄尚伟	张保元
8.16	8:00~16:00	西合7.6#井成井	李新龙	黄尚伟	张保元
	16:00~24:00	西合7.6#井成井	李新龙	张保元	张保元
	24:00~8:00	西合6.4#井成井	李新龙	张保元	张保元
8.17	8:00~16:00	西合6.4#井成井	李新龙	黄尚伟	张保元
	16:00~24:00	西合6.4#井成井	李新龙	黄尚伟	张保元
	24:00~8:00	西合4.10#井成井	李新龙	张保元	张保元
8.18	8:00~16:00	西合4.10#井成井	李新龙	张保元	张保元
	16:00~24:00	西合4.10#井成井	李新龙	黄尚伟	张保元
	24:00~8:00	西合10.5#井成井	李新龙	黄尚伟	张保元
8.19	8:00~16:00	西合10.5#井成井	李新龙	张保元	张保元
	16:00~24:00	西合10.5#井成井	李新龙	张保元	张保元
	24:00~8:00	西合5.11#井成井	李新龙	黄尚伟	张保元
8.20	8:00~16:00	西合11.9#井成井	李新龙	黄尚伟	张保元
	16:00~24:00	西合11.9#井成井	李新龙	张保元	张保元
	24:00~8:00	西合9.8#井成井	李新龙	张保元	张保元
8.21	8:00~16:00	西合8.12#井成井	李新龙	黄尚伟	张保元
	16:00~24:00	西合8.12#井成井	李新龙	黄尚伟	张保元
	24:00~8:00	西合12.13#井成井	李新龙	张保元	张保元
8.22	8:00~16:00	西合12.13#井成井	李新龙	张保元	张保元
	16:00~24:00	西合13#井成井	李新龙	黄尚伟	张保元
	24:00~8:00	西合13.14#井成井	李新龙	黄尚伟	张保元
8.23	8:00~16:00	西合13.4#井成井	李新龙	张保元	张保元
	16:00~24:00	西合13.4#井成井	李新龙	张保元	张保元
	24:00~8:00	西合13.4#井成井	李新龙	黄尚伟	张保元

洛阳创世建筑工程有限公司



扫描全能王 创建



2018-8-14 16:40



扫描全能王 创建



扫描全能王 创建



2018-8-16 17:54



扫描全能王 创建



2018-8-16 09:18



扫描全能王 创建



2018-8-20 17:04



扫描全能王 创建



2018-8-16 17:53



扫描全能王 创建



2018-8-18 15:04



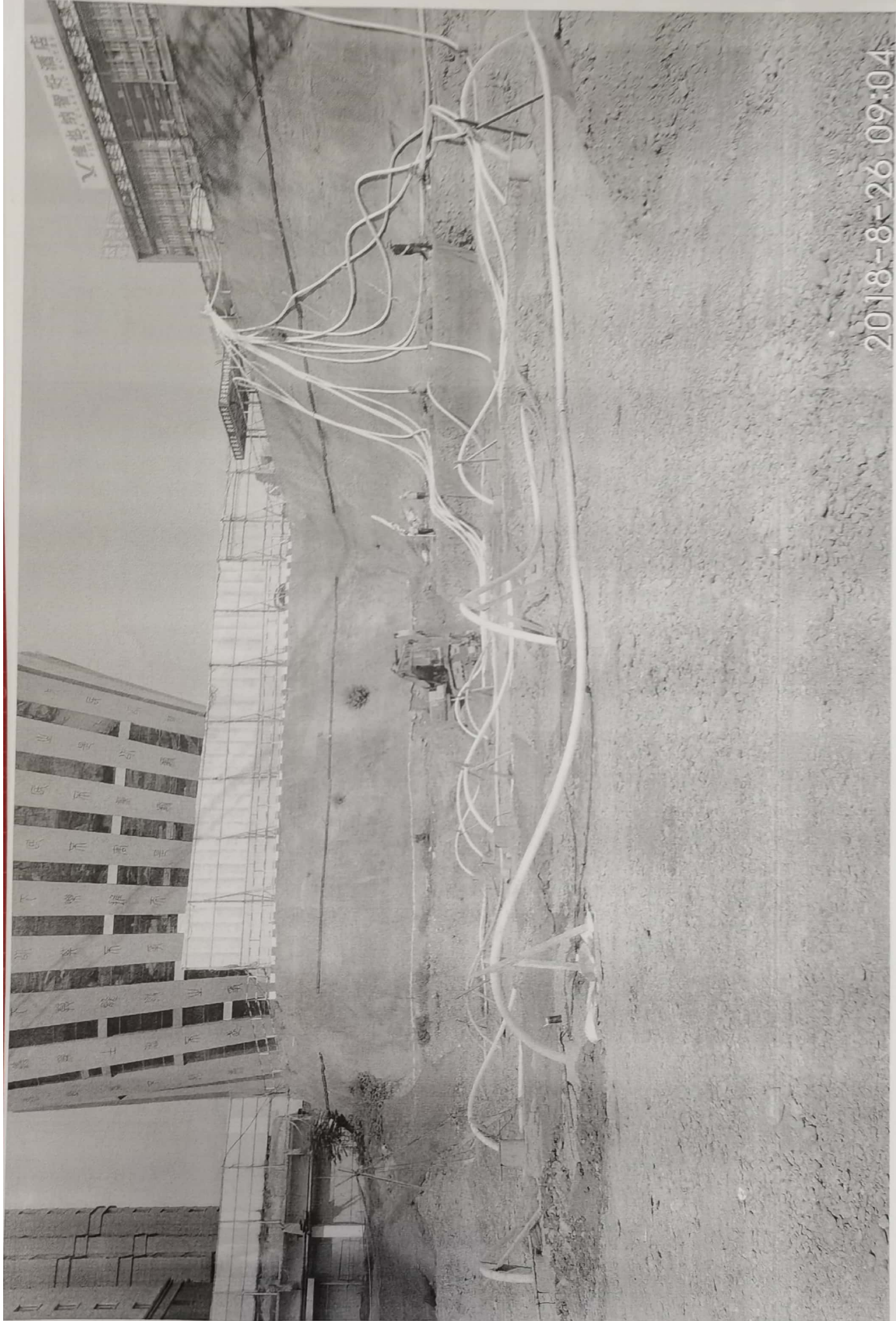
扫描全能王 创建



2018-8-22 14:17



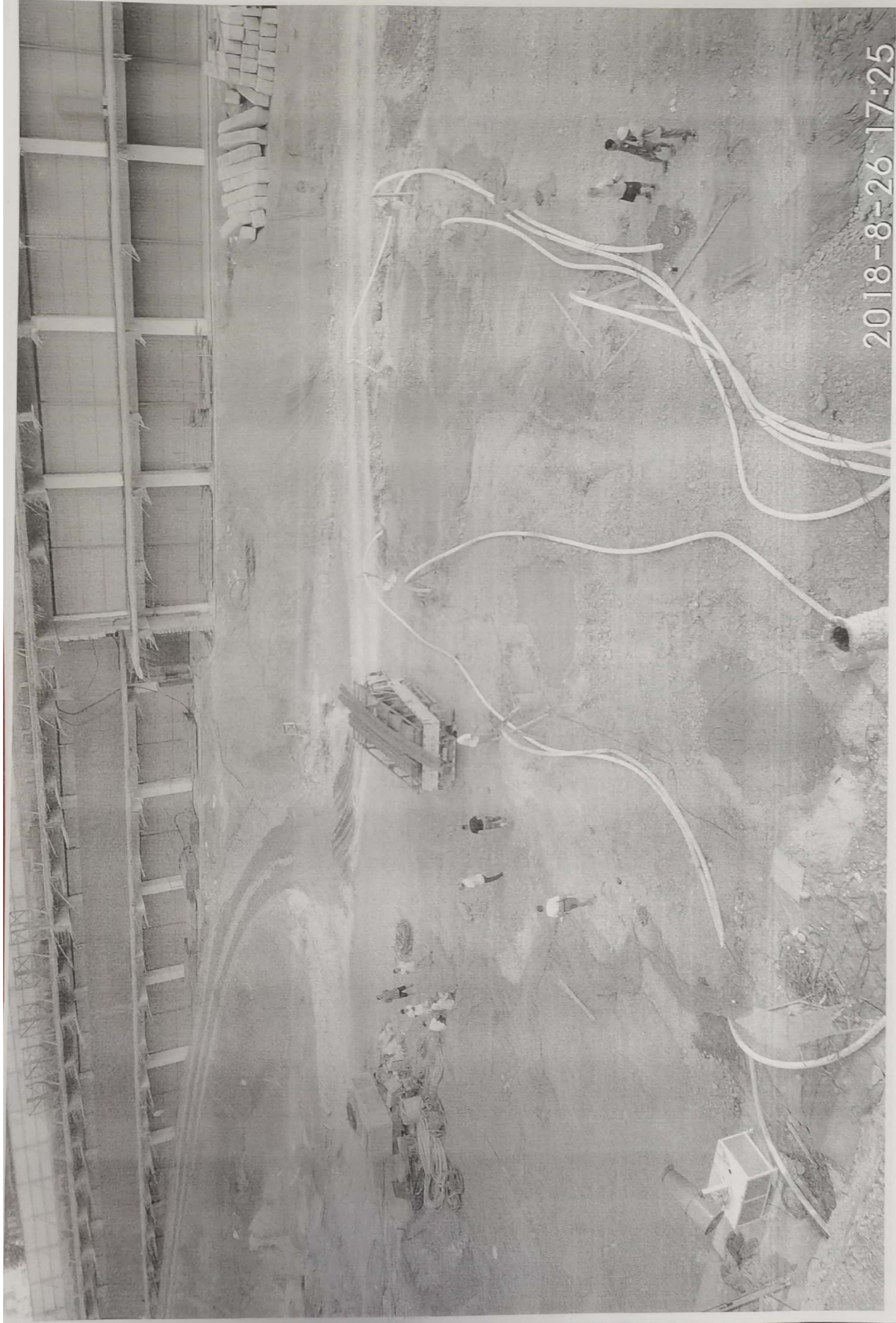
扫描全能王 创建



2018-8-26 09:04



扫描全能王 创建



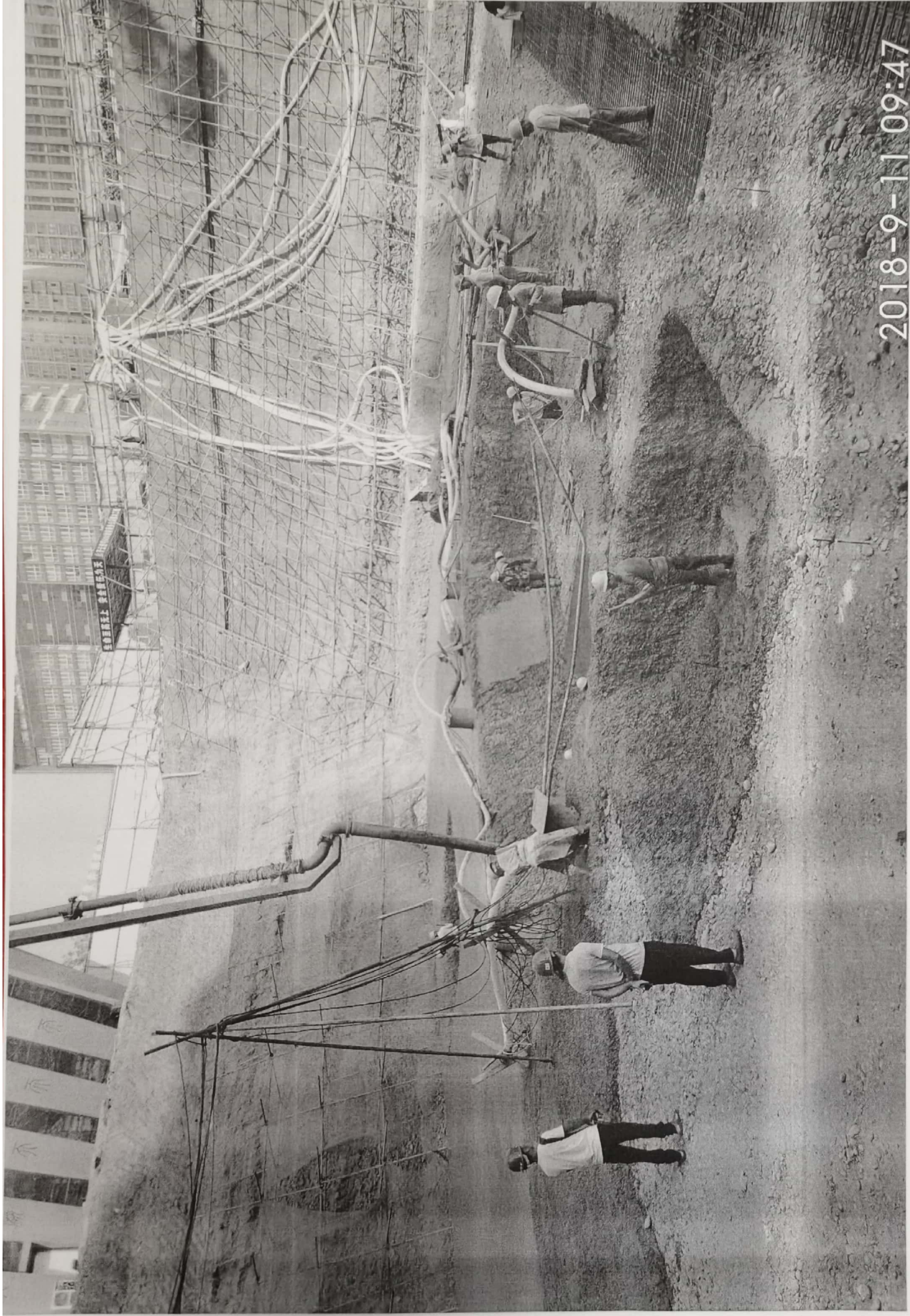
扫描全能王 创建



2018-8-30 09:02



扫描全能王 创建



2018-9-11 09:47



扫描全能王 创建



2018-9-28 17:20



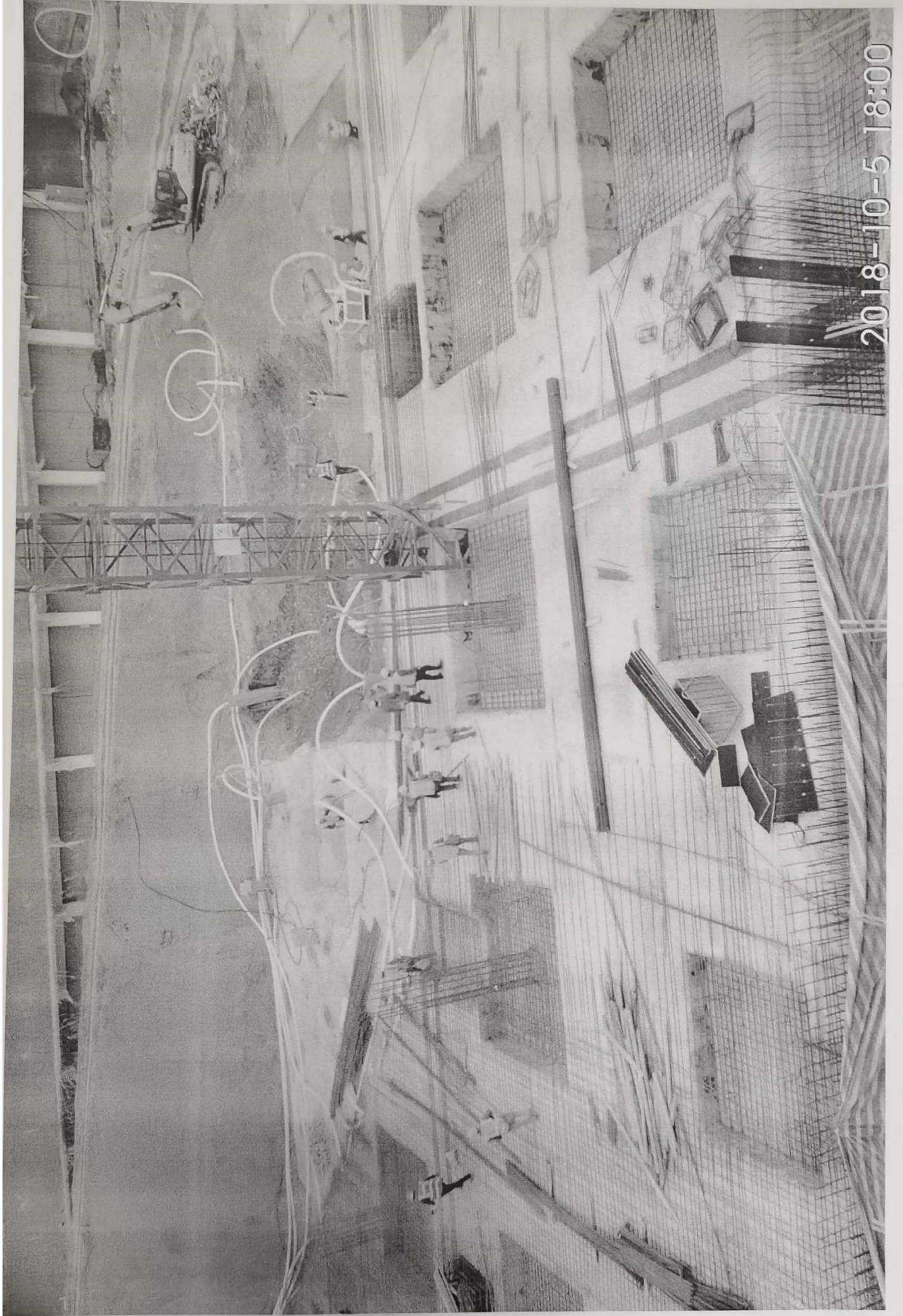
扫描全能王 创建



2018-10-5 14:55



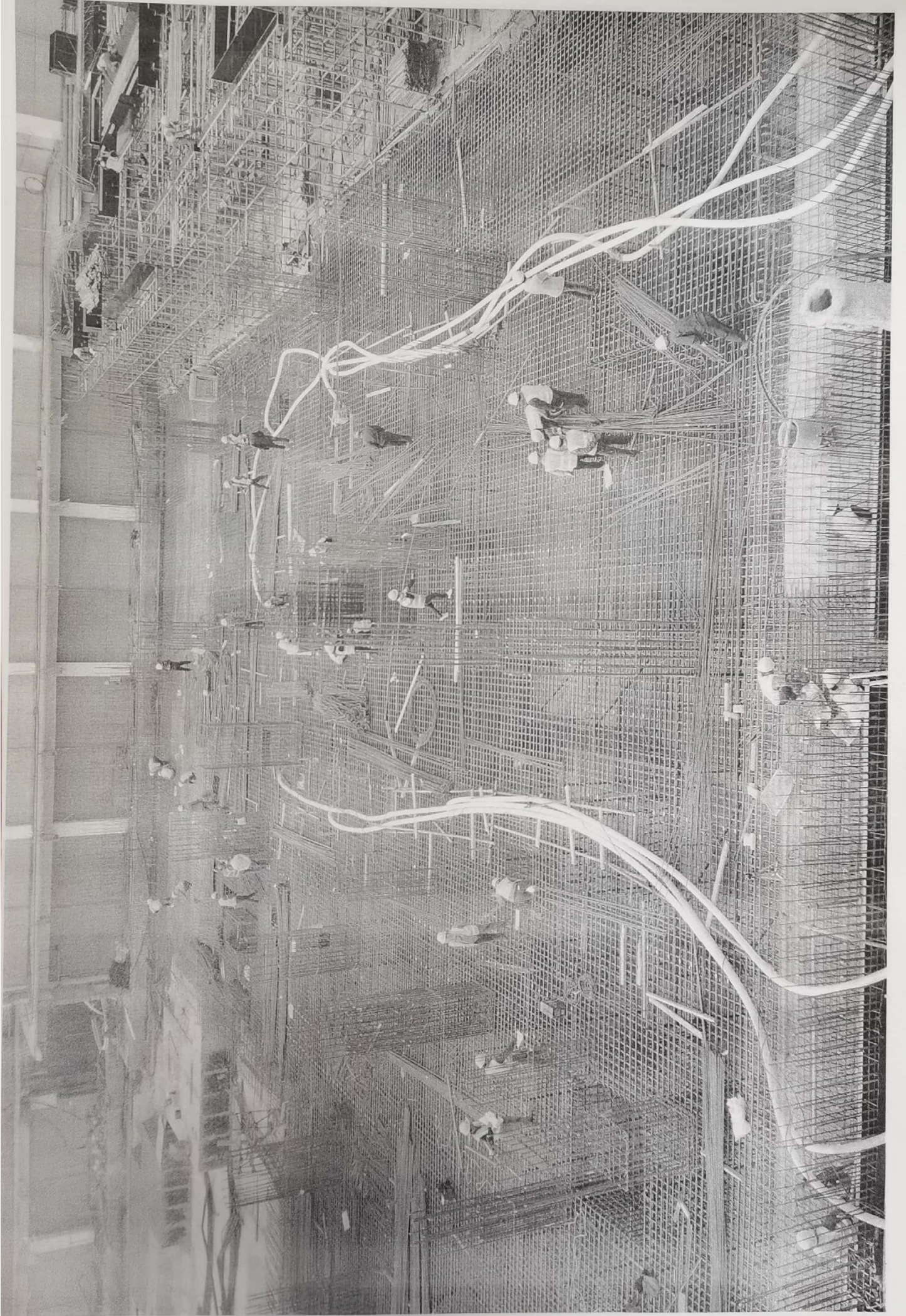
扫描全能王 创建



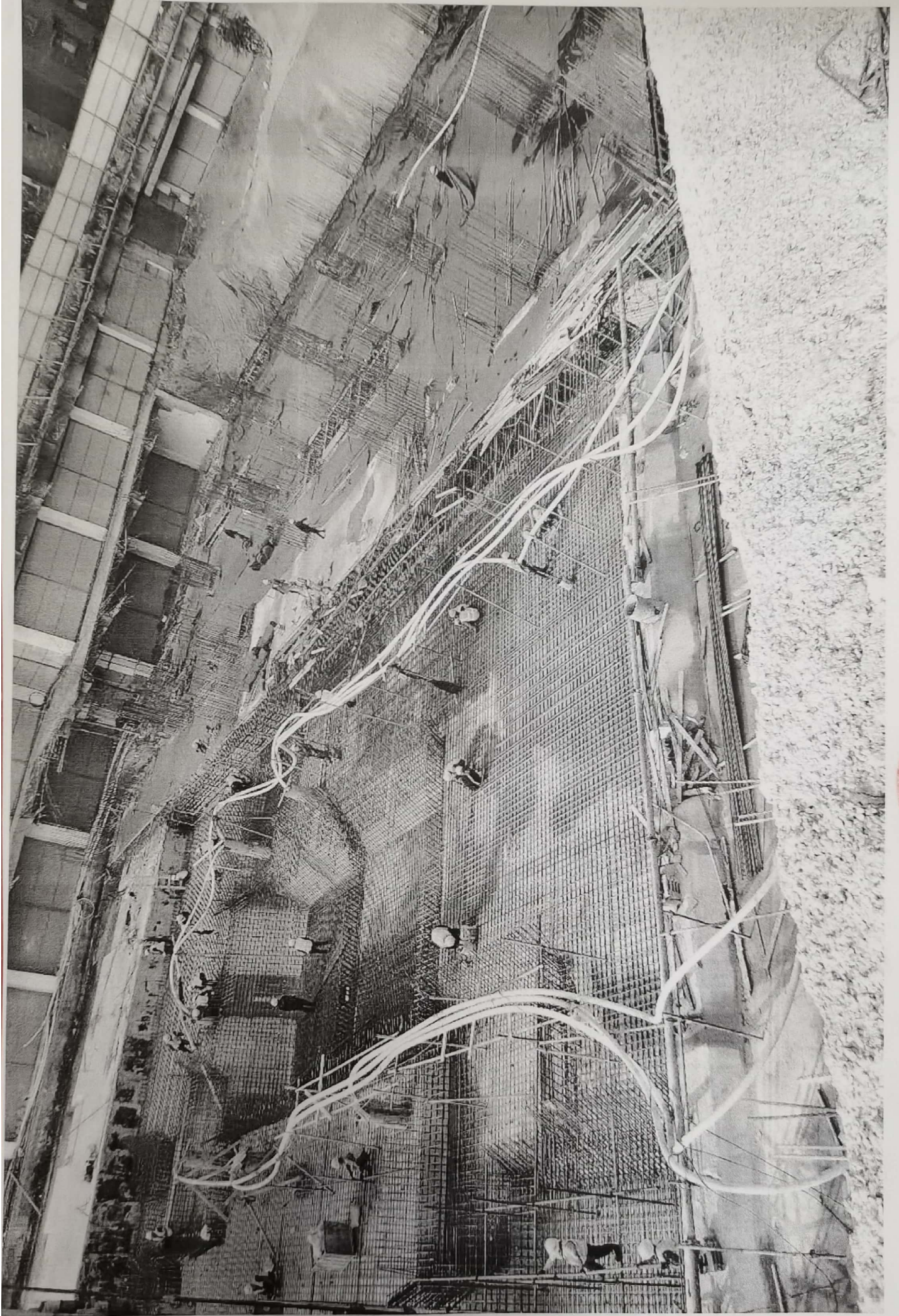
2018-10-5 18:00



扫描全能王 创建



扫描全能王 创建



扫描全能王 创建