



洛阳晋中  
建筑设计院有限公司

设计更改通知单

编号: 施建1A-G14

共 2 页 第 1 页

日期: 2021年10月

送: 洛阳浩鑫置地有限公司

项目名称: 开元壹号60#地块

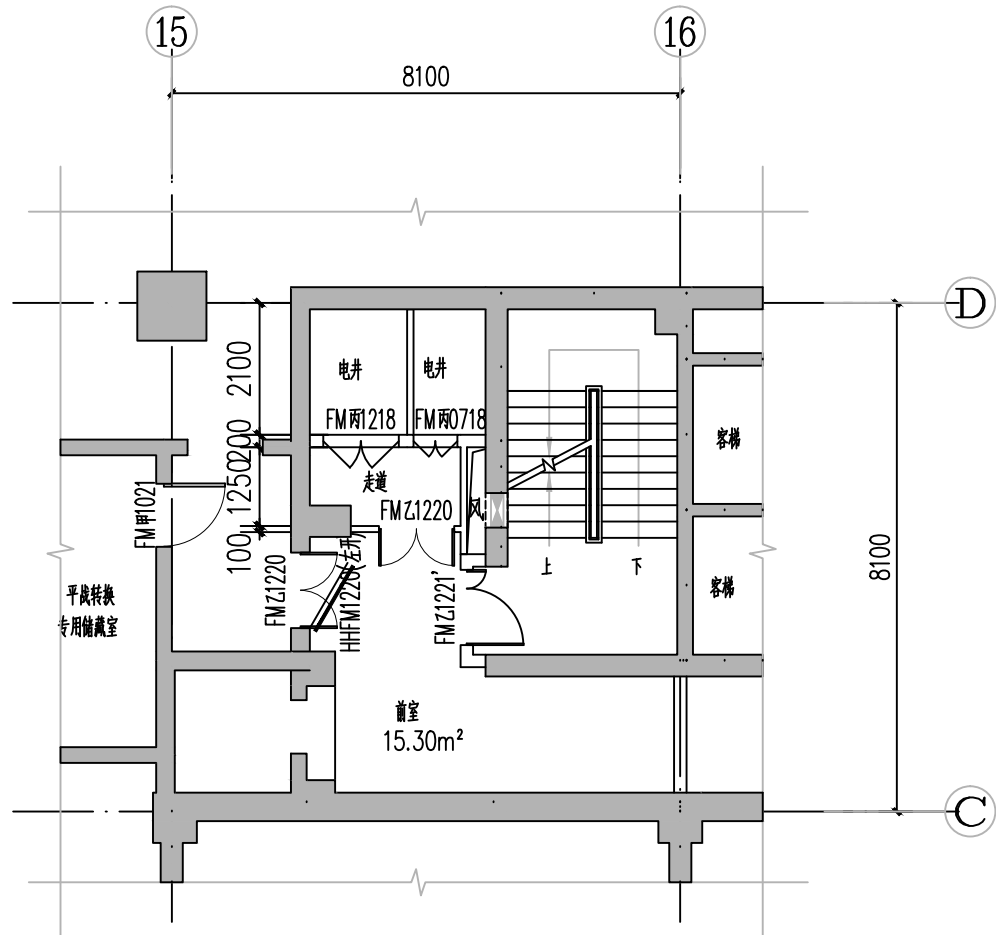
子项名称: 商务公寓楼

专业: 建筑

更改原因: 优化设计、甲方要求

更改内容:

1. 地下一层、地下二层15~16轴/C~D轴之间管井与前室之间增加防火隔墙和乙级防火门, 修改详见附图。
2. 1/3轴~2/7轴/1/D轴~E轴处采光井排烟方式由机械排烟更改为自然排烟, 顶部设通风百叶, 百叶有效面积不小于  $28m^2$ , 采光顶、通风百叶窗由幕墙厂家深化设计、施工, 修改详见附图。



地下一层、地下二层局部调整平面图 1:100

附图共 张, 图号:

会签人

项目负责人

石珂

审核

李雨

更改

张志延