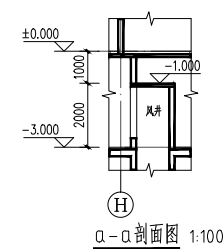
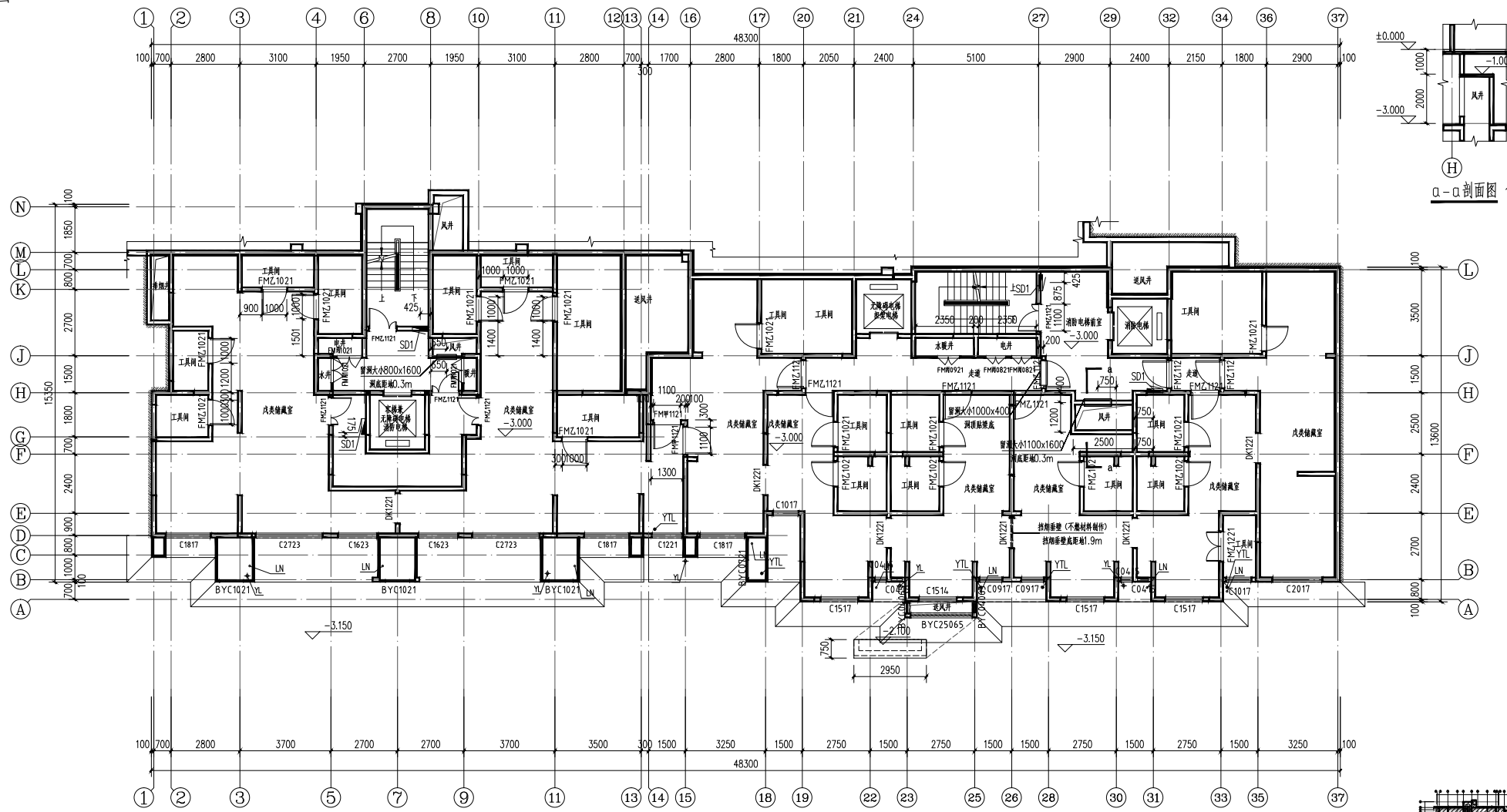
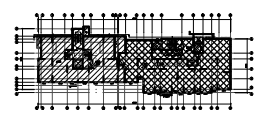


附图一



地下一层平面图 1:100

地下室分为两个防火分区，每个防火分区均有不少于2个安全出口，  
每个防火分区面积均小于500平方米。



地下一层防火分区示意图

# 变更单

|             |   |              |           |         |
|-------------|---|--------------|-----------|---------|
| 设计变更<br>通知单 | 北京森磊源建筑规划设计有限公司                                       |              | 专业        | 建筑      |
|             | 建设单位  | 崇川县浩德顺旅业有限公司 | 设计阶段      | 施工图     |
|             | 项目名称  | 中治德·山水文苑     | 变更单编号     | BG-02   |
|             | 工程名称  | 16#楼         | 共 2 页     | 第 1 页   |
|             |   |              | 日期        | 2022.01 |
| 变更原因:       | 甲方要求  |              | 变更依据      |         |
| 变更内容:       | 1. 应甲方要求地下一层防火分隔室局部分隔修改，A轴/23轴~25轴风井顶板标高降低，具体修改详见附图一。 |              | 其他专业提供的资料 |         |
| 项目负责人       | 审核  | 校对           | 设计人       |         |
| 接收单位        |   | 签收人          | 签收日期      |         |