

工程签证审批单

编号：

项目名称	栾川山水文苑 S1 地块及售楼部	工程名称	中浩德·山水文苑 S1 地块 18# 楼
归属合同	栾川山水文苑 S1 地块及售楼部施工总承包合同	合同编号	LCS1-JA-016
签证部位	详见签证内容		
施工单位	河南诚鹏建设工程有限公司		
签证内容	<p>签证内容：</p> <p>我单位施工的浩德·山水文苑 S1 地块 18# 楼于 2022 年 9 月 16 日收到建设单位下发的 18# 楼变更 C 版设计图纸，收到 C 版设计图纸时我单位已经按照原 B 版设计图纸完成筏板浇筑及 -2.85 标高以下梁板钢筋制作、梁板支撑及模板支设、墙钢筋制作绑扎、墙支撑及模板支设封堵加固等工作。经施工、监理、建设单位现场共同对比，已施工的个别部位与变更 C 版设计图纸不符，需对已施工不符部分拆除，报废，并按变更 C 版设计图纸重新施工，由此产生的返工、窝工及其他费用需建设单位承担，详见各方签字 2022-09-24 号现场会签表及后附变更预算书，请监理及建设单位予以认可！</p> <p>后附：现场会签表及资料、变更预算书！</p> <p>施工单位经办人：(签字盖章)  日期：2022.10.25.</p>		
监理单位意见	<p>工程量属实 </p> <p>监理工程师：(签字盖章)  栾川项目监理部 日期：2022.11.2</p>		
项目工程部意见	<p>工程量属实。秦万南</p> <p>专业工程师或经理： 日期：2022.11.7</p> <p>工程总监：  日期：2022.11.11</p>		
成本管理部意见	<p>专业成本管理岗：经核算费用为 1.75 万元。 日期：</p> <p>部门经理：  2023.4.17 日期：</p>		

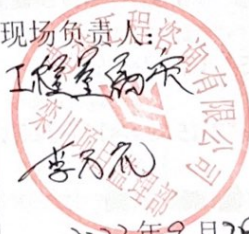

项目总经理意见	保飞飞 日期：2023.4.17
工程管理部意见	日期：
成本管理部意见	日期：
大运营中心意见	日期：
总裁意见	日期：
首席运营官意见	日期：
首席执行官意见	日期：
董事会/董事长意见	日期：

注：1、本签证单一式四份，施工单位、成本部、工程部各一份。

2、现场签证单<10万元，由总裁审批；现场签证单<30万元，由首席执行官审批；现场签证单≥30万元，需董事长审批。

现场会签表

编号: 2022-0924

工程名称	中浩德·山水文苑（栾川）S1 地块项目	
相关楼号	18#、19#楼	
<p>内容：（后附照片）</p> <p>有我单位施工的 18#、19#楼于 2022 年 9 月 16 日收到 C 版 18#、19#楼图纸时，（内容如下）：</p> <p>1、19#楼于 2022 年 7 月 15 日按照 B 版图纸完成筏板钢筋制作、加工及绑扎工作，负一层墙柱钢筋按照规范及图集要求大面积预埋插筋制作、加工和绑扎工作；经现场建设、监理、施工单位共同对新旧图纸对比并现场核对，需要将部分钢筋拆除，需要按照新图纸墙体位置重新绑扎，个别位置还应将已加工、制作、绑扎完成的墙预埋通长钢筋切断（报废）、墙上增加预留洞，合计拆除、报废钢筋 $\Phi 12=53\text{kg}$、$\Phi 18=166\text{kg}$、$\Phi 20=28\text{kg}$、$\Phi 25=112\text{kg}$；拆除砖胎膜 0.65m³；砌筑砖胎膜 0.8m³；增加垫层 0.6m³；拆除预铺反粘防水层 5.8m²，重新铺设预铺反粘防水层 10.9m²；拆除报废 $\Phi 4$ 网片 100*100=25m²。</p> <p>2、18#楼按照 B 版图纸于 2022 年 7 月 2 日完成筏板混凝土浇筑工作，且 2022 年 7 月 15 日完成负二层（标高-2.85m 以下）墙柱钢筋制作、绑扎及模板封模加固，同时完成负二层标高-2.85m 处梁板模板支设工作；经现场建设、监理、施工单位共同对新旧图纸对比并现场核对，针对墙位置变更的需要将钢筋、模板拆除，还需要按照新图纸墙体位置重新绑扎、支设模板，个别位置还应将已加工、制作、绑扎完成的墙预埋通长钢筋切断（报废）、墙上增加预留洞，合计拆除模板 81.3 m²；电渣焊接头焊接、拆除 64 $\Phi 12$、16 $\Phi 14$；钢筋拆除报废 1.153t；架体拆除 62.5m²；架体搭设 60m²；拆除已安装、并报废止水钢板 2.1m²；破除混凝土 0.63m³；植筋 42 $\Phi 14$、113 $\Phi 12$，三级钢 $\Phi 8$、$\Phi 14$、18 $\Phi 16$、77 $\Phi 18$、140 $\Phi 20$；重新支设模板 181.38m²；增加钢筋 $\Phi 12$ 计 1.37t；$\Phi 20$ 计 1t；$\Phi 18$ 计 1.01t；$\Phi 14$ 计 1.286t；$\Phi 10$ 计 0.4t；$\Phi 16$ 计 0.054t。</p> <p>后附图片及计算公式</p>		
建设单位：	监理单位：	施工单位：
现场负责人： 未下发 18、19 新图（C 版）图纸前，18#楼墙柱钢筋已绑扎完成，模板加固完成 4%，19#楼筏板钢筋已绑扎完成 30%。 2022 年 月 日 现场情况属实，修改属实。 秦正南 2022.10.18	现场负责人：  2022 年 9 月 28 日	现场负责人：  2022 年 9 月 27 日

18#楼工程量变更清单

一、模板拆除

1.墙柱

轴线: 12-13 (14-16) /J-K 双面板 $(0.9+1.2) * 4.16 * 2 = 17.472 \text{ m}^2$
轴线: 4-5 (9-11) (17-19) (23-24) /E-F 双面板 $(0.6+0.8) * 4.16 * 4 = 23.296 \text{ m}^2$
轴线: 6-8 (20-22) /B 单面板 $2 * 4.03 * 2 = 16.12 \text{ m}^2$
轴线: 14/B 单面板 $1 * 4.03 = 4.03 \text{ m}^2$
轴线: 16/B-C 单面板 $0.7 * 4.03 = 2.821 \text{ m}^2$
共计: 63.739 m^2

2.梁板

轴线: 4-11 (18-25) /E-F $(0.56 * (1.3+0.6) * 2) * 2 = 4.256 \text{ m}^2$ $0.86 * 5.2 * 2 = 8.944 \text{ m}^2$
轴线: 17/B-C $0.7 * 2.15 = 1.505 \text{ m}^2$
轴线: 13-14(16-17)/G $0.56 * 2.55 * 2 = 2.856 \text{ m}^2$
共计: 17.561 m^2

二、拆除钢筋电渣压力焊接头

1、轴线: 11-12/J-K (12 ϕ 14)
2、轴线: 13-16/J-K (16 ϕ 12)
3、轴线: 4-5 (9-11) (17-19) (23-24) /E-F (24 ϕ 12)
4、轴线: 6-8 (20-22) /B (16 ϕ 12)
5、轴线: 14/B (4 ϕ 14)
6、轴线 2 (26) /H-J (8 ϕ 12)

共计: (ϕ 12 钢筋接头 64 个) (ϕ 14 钢筋接头 16 个)

三、钢筋拆除

1、轴线: 11-12/J-K

(竖向贯通筋) (12 ϕ 14) 5.73 米 / 筏板内 0.95 米
 $0.9/0.15 * 2 = 12$ 根 $12 * 5.73 * 1.21 = 82.512 \text{ kg}$ / $12 * 0.95 * 1.21 = 13.68 \text{ kg}$ (筏板内)
(附加筋) (6 ϕ 20) 1.5 米 / 筏板内 0.95 米
 $0.9/0.15 = 6$ 根 $6 * 1.5 * 2.47 = 22.23 \text{ kg}$ / $0.95 * 6 * 2.47 = 14.079 \text{ kg}$ (筏板内)
(水平筋) (58 ϕ 12) 0.9 米
 $4.28/0.15 * 2 = 58$ 根 $58 * 0.9 * 0.888 = 46.3536 \text{ KG}$

2、轴线: 13-16/J-K (竖向贯通筋) (16 ϕ 12) 5.73 米 / 筏板内 0.95 米
 $1.2/0.15 * 2 = 16$ 根 $16 * 5.73 * 0.888 = 81.411 \text{ kg}$ / $16 * 0.95 * 0.888 = 13.497 \text{ kg}$ (筏板内)
(附加筋) (8 ϕ 20) 2.4 米 / 筏板内 0.95 米
 $1.2/0.15 = 8$ 根 $8 * 2.4 * 2.47 = 47.424 \text{ kg}$ / $8 * 0.95 * 2.47 = 18.772 \text{ kg}$ (筏板内)
(水平筋) (86 ϕ 12) 1.2 米

$4.28/0.15 * 2 = 86$ 根 $86 * 1.2 * 0.888 = 91.641 \text{ Kg}$
3、轴线: 4-5 (9-11) (17-19) (23-24) /E-F
(竖向贯通筋) (24 ϕ 12) 5.73 米 / 筏板内 0.98 米
 $24 * 5.73 * 0.888 = 122.11 \text{ kg}$ / $24 * 0.98 * 0.888 = 20.885 \text{ kg}$ (筏板内)
(箍圈) (140 ϕ 12) 2 米

$(4.16/0.2+14) * 4 = 140$ 套 $140 * 2 * 0.888 = 248.64 \text{ kg}$

4、轴线: 6-8 (20-22) /B
(竖向贯通筋) (16 ϕ 12) 5.73 米 / 筏板内 0.98 米
 $16 * 5.73 * 0.888 = 81.411 \text{ kg}$ / $16 * 0.98 * 0.888 = 13.923 \text{ kg}$ (筏板内)
(箍圈) (76 ϕ 12) 2.2 米
 $(4.16/0.13+6) * 2 = 76$ 套 $76 * 2.2 * 0.888 = 148.4736 \text{ kg}$

5、轴线: 14/B

(暗柱) (4 ϕ 14) 5.73 米 / 筏板内 1.01 米

4*5.73*1.21=27.504kg / 4*1.01*1.21=8.55kg
6、轴线 2 (26) /H-J (暗柱) (8Φ12) 5.73 米/筏板内 0.98 米
8*5.73*0.888=40.705kg / 8*0.98*0.888=6.96kg
共计: 1043.4152Kg / 110.346kg (筏板内)

四、架体拆除、并重新搭设

1、轴线: 11-17/J-K (外架拆除、搭设) 10*6=60 m²
2、轴线: 16/B-C (内架拆除) 1.2*2.1=2.52 m²
共计: 62.52 m²

五、止水钢板拆除 轴线: 11-12/J-K 13-16/J-K 1.2+0.9=2.1m
共计: 2.1 米

六、混凝破除 轴线: 11-12/J-K 13-16/J-K (1.2+0.9) *0.3=0.63
共计: 0.63 立方

七、植筋

1、轴线: 11-12/J-K (竖向贯通筋) (52Φ12)
3.9/0.15*2=52 根 (附加筋) (39Φ20) 3.9/0.1=39 根
2、轴线: 13-16/J-K (竖向贯通筋) (DWQ2: 50Φ18、34 根 12) (DWQ2a: 27Φ18/12)
DWQ2: (外侧) 5/0.1=50 根 (内侧) 5/0.15=34 根
DWQ2a: (外侧) 2.7/0.1=27 根 (内侧) 2.7/0.1=27 根
(附加筋) (DWQ2:50Φ20) (DWQ2a: 27Φ20)
DWQ2: 5/0.1=50 根 DWQ2a: 2.7/0.1=27 根

3、轴线: 16/B-C (暗柱) (42Φ10) 2.1/0.1*2=42 根
4、轴线: 14/B (暗柱) (6Φ16)
5、轴线: 6-8 (20-22) /B (暗柱) (8Φ14、12Φ16、24Φ20)
共计: (42Φ10、113Φ12、8Φ14、18Φ16、77Φ18、140Φ20)

八、重新支设模板: 1、轴线: 11-12 (13-16) /J-K
(2.9+3.9) *6.98=47.46 9.5*6.33=60.14 4.9*6.98=34.2
2、轴线: 16/B-C 2.1*4.03*2=16.926
3、轴线: 14/B 0.65*4.03=2.6195
4、轴线: 6-8 (20-22) /B 1.95*4.03*2=15.717
5、轴线: 4-11 (18-25) /E-F (梁板) (5.2+1.2+2.6) *0.2*2=3.6 0.6*0.6*2=0.72
共计: 181.3825 平方

九、增加钢筋 1、轴线: 11-12/J-K (竖向贯通筋) (52Φ12) 7 米
3.9/0.15*2=52 根 52*7*0.888=323.232kg
(附加筋) (39Φ20) 2.4 米 3.9/0.1=39 根 39*2.4*2.47=231.192kg
(水平筋) (94Φ12)3.9 米 7/0.15*2=94 根 94*3.9*0.888=325.5408kg

2、轴线: 13-16/J-K (竖向贯通筋) (50Φ18、34Φ12) 6.33 米 (27Φ18/12) 7 米
(外侧) 5/0.1=50 根 50*6.33*2.0=633kg
(内侧) 5/0.15=34 根 34*6.33*0.888=191.115kg
(外侧) 2.7/0.1=27 根 27*7*2.0=378kg
(内侧) 2.7/0.1=27 根 27*7*0.888=167.832kg
(附加筋) (50Φ20) 2.15 米 (27Φ20) 2.4 米

5/0.1=50 根 50*2.15*2.47=265.525kg
2.7/0.1=27 根 27*2.4*2.47=160.056kg
(水平筋) (128Φ14) 5 米 (140Φ14) 2.7 米

6.33/0.1*2=128 根 128*5*1.21=774.4kg
7/0.1*2=140 根 140*2.7*1.21=457.38kg
3、轴线: 16/B-C (竖向贯通筋) (42Φ10) 5.73 米

2.1/0.1*2=42 根 42*5.73*0.617=148.487kg
(水平筋) (44Φ12) 2.8 米
4.03/0.2*2=44 根 44*2.8*0.888=109.4016kg
4、轴线: 14/B (竖向贯通筋) (6Φ16) 5.73 米
6*5.73*1.58=54.3204kg
(箍筋) (41Φ10) 2.1 米 4.03/0.1=41 套 41*2.1*0.617=53.1237kg
5、轴线: 6-8 (20-22) /B
(竖向贯通筋) (8Φ14、12Φ16、24Φ20) 5.73 米
8*5.73*1.21=55.466kg 12*5.73*1.58=108.64kg 24*5.73*2.47=339.674kg
(箍圈) (58Φ10) 1.3 米
(4.03/0.15+2) *2=58 套 58*1.3*0.617=46.5218kg
(箍圈) (82Φ12) 2 米
4.03/0.1*2=82 套 82*2*0.888=145.632kg
(箍圈) (82Φ10) 2.1 米
4.03/0.1*2=82 套 82*2.1*0.617=152.9136kg
共计: 5121.4473Kg



诚鹏建设

项目：山水文苑（高川）


施工区域：S1-18#楼设计变更
甲方现场确认

天气：多云 35℃

拍摄时间：2022.09.05 17:07

地点：洛阳市梁川县·涧滨村

监理单位：洛阳诚鹏建设工程有限公司
施工单位：河南诚鹏建设工程有限公司



诚鹏建设

项目：山水文苑（高川）

施工区域：S1-18#楼设计变更甲方、监理单位确认

天气：多云 35℃

拍摄时间：2022.09.05 17:13

地点：洛阳市梁川县·涧滨村

监理单位：洛阳诚鹏建设工程有限公司
施工单位：河南诚鹏建设工程有限公司



诚鹏建设

项目：山水文苑（高川）

施工区域：S1-18#楼设计变更甲方、监理单位确认

天气：多云 35℃

拍摄时间：2022.09.05 17:18

地点：洛阳市梁川县·涧滨村

监理单位：洛阳诚鹏建设工程有限公司
施工单位：河南诚鹏建设工程有限公司



诚鹏建设

项目：山水文苑（高川）

施工区域：S1-18#楼设计变更甲方、监理单位确认

天气：多云 35℃

拍摄时间：2022.09.05 17:24

地点：洛阳市梁川县·涧滨村

监理单位：洛阳诚鹏建设工程有限公司
施工单位：河南诚鹏建设工程有限公司



诚鹏建设

项目：山水文苑（高川）

施工区域：S1-18#楼设计变更甲方、监理单位确认

天气：多云 35℃

拍摄时间：2022.09.05 17:23

地点：洛阳市梁川县·涧滨村

监理单位：洛阳诚鹏建设工程有限公司
施工单位：河南诚鹏建设工程有限公司



诚鹏建设

项目：山水文苑（高川）

施工区域：S1-18#楼设计变更甲方、监理单位确认


天气：多云 35℃

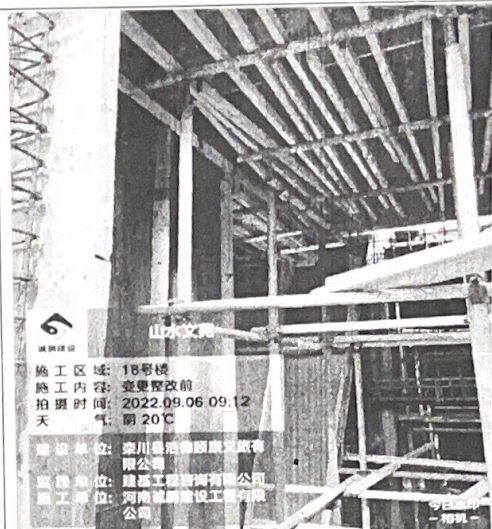
拍摄时间：2022.09.05 17:22


地点：洛阳市梁川县·涧滨村

监理单位：洛阳诚鹏建设工程有限公司
施工单位：河南诚鹏建设工程有限公司




 山水文庫
 施工区域: 18号楼
 施工内容: 变更整改前
 拍摄时间: 2022.09.06 09:11
 天气: 阴 20℃
 建设单位: 濮川县瀚海源康文教育有限公司
 监理单位: 建基工程咨询有限公司
 施工单位: 河南诚建设工程有限公司




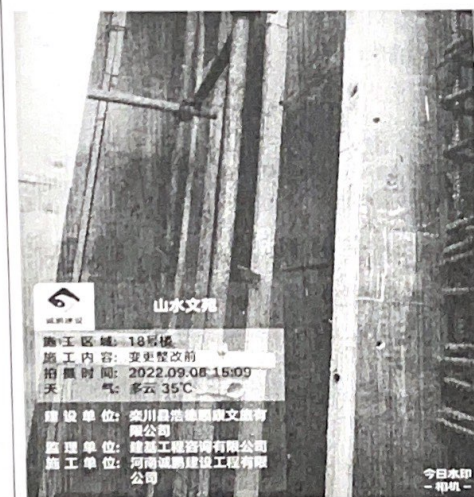
 山水文庫
 施工区域: 18号楼
 施工内容: 变更整改前
 拍摄时间: 2022.09.06 09:12
 天气: 阴 20℃
 建设单位: 濮川县瀚海源康文教育有限公司
 监理单位: 建基工程咨询有限公司
 施工单位: 河南诚建设工程有限公司




 山水文庫
 施工区域: 18号楼
 施工内容: 变更整改前
 拍摄时间: 2022.09.06 09:12
 天气: 阴 20℃
 建设单位: 濮川县瀚海源康文教育有限公司
 监理单位: 建基工程咨询有限公司
 施工单位: 河南诚建设工程有限公司




 山水文庫
 施工区域: 18号楼
 施工内容: 变更整改前
 拍摄时间: 2022.09.06 15:17
 天气: 多云 35℃
 建设单位: 濮川县瀚海源康文教育有限公司
 监理单位: 建基工程咨询有限公司
 施工单位: 河南诚建设工程有限公司



 山水文庫
 施工区域: 18号楼
 施工内容: 变更整改前
 拍摄时间: 2022.09.06 15:09
 天气: 多云 35℃
 建设单位: 濮川县瀚海源康文教育有限公司
 监理单位: 建基工程咨询有限公司
 施工单位: 河南诚建设工程有限公司

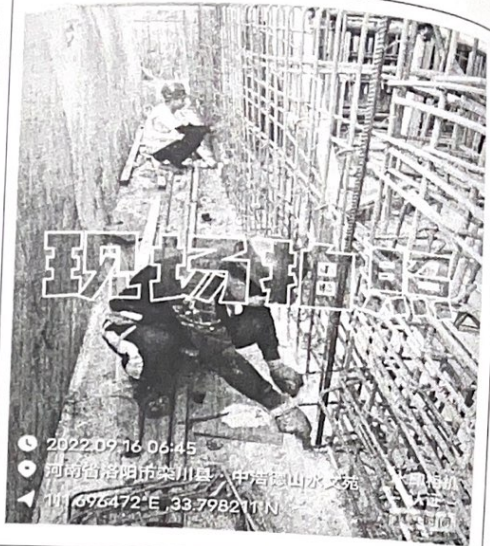


 山水文庫
 施工区域: 18号楼
 施工内容: 变更整改前
 拍摄时间: 2022.09.06 15:17
 天气: 多云 35℃
 建设单位: 濮川县瀚海源康文教育有限公司
 监理单位: 建基工程咨询有限公司
 施工单位: 河南诚建设工程有限公司

今日水印
- 水印 -



洛魏·山水文苑（濮阳）
 施工区域: S1-18#楼设计变更
 现场整改
 天气: 多云 19℃
 拍摄时间: 2022.09.13 08:38
 地点: 濮阳市梁川县·海濮村
 建设单位: 濮阳威朋建设发展有限公司
 监理单位: 威朋工程咨询有限公司
 施工单位: 河南威朋建设工程有限公司



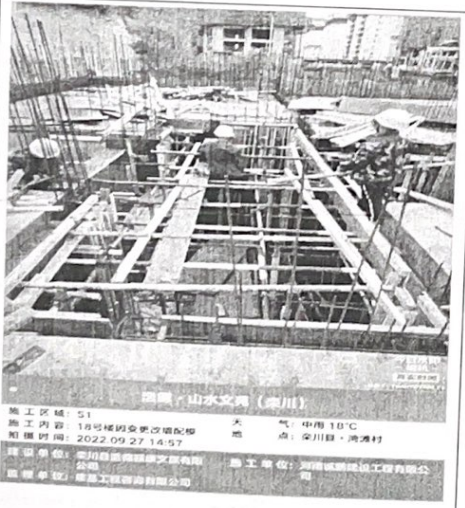
现场实拍
 2022.09.16 06:45
 河南省濮阳市梁川县·中浩佳山水文苑
 111.696472°E, 33.798211°N



现场实拍
 2022.09.15 07:49
 河南省濮阳市梁川县·中浩佳山水文苑
 111.696472°E, 33.798211°N



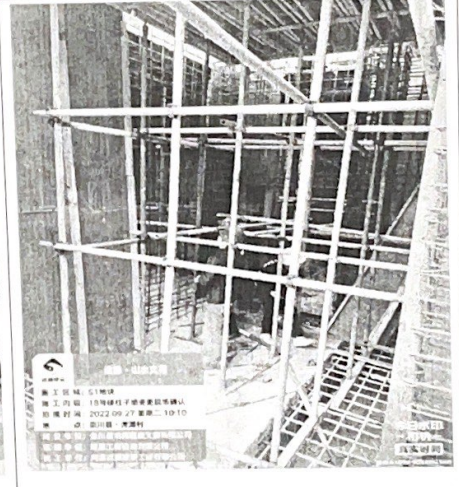
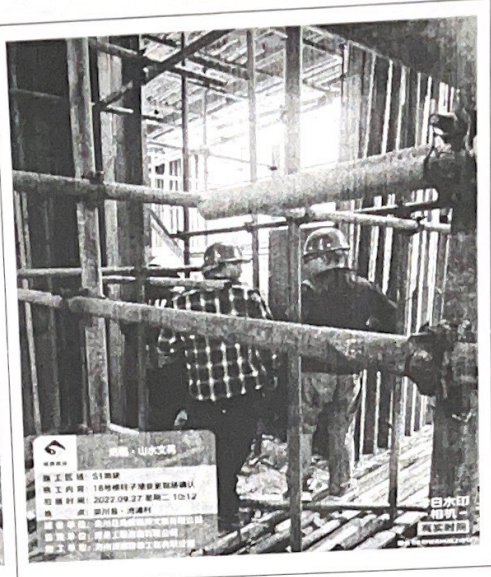
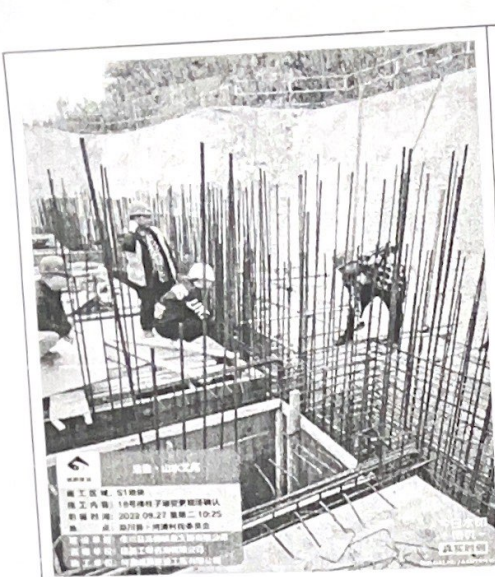
洛魏·山水文苑（濮阳）
 施工区域: S1
 施工内容: 18号楼内变更改墙配模
 天气: 多云 28℃
 拍摄时间: 2022.09.28 14:04
 地点: 梁川县·魏州大道
 建设单位: 濮阳威朋建设发展有限公司
 监理单位: 威朋工程咨询有限公司
 施工单位: 河南威朋建设工程有限公司



洛魏·山水文苑（濮阳）
 施工区域: S1
 施工内容: 18号楼内变更改墙配模
 天气: 中雨 18℃
 拍摄时间: 2022.09.27 14:57
 地点: 梁川县·海濮村
 建设单位: 濮阳威朋建设发展有限公司
 监理单位: 威朋工程咨询有限公司
 施工单位: 河南威朋建设工程有限公司



洛魏·山水文苑（濮阳）
 施工区域: S1
 施工内容: 18号楼内变更改墙配模
 天气: 中雨 18℃
 拍摄时间: 2022.09.27 14:56
 地点: 梁川县·海濮村
 建设单位: 濮阳威朋建设发展有限公司
 监理单位: 威朋工程咨询有限公司
 施工单位: 河南威朋建设工程有限公司



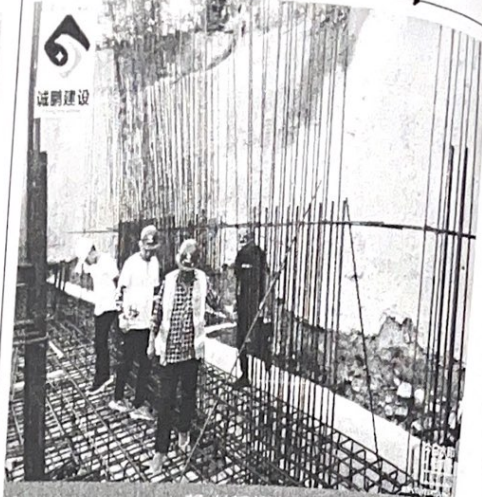


6
诚鹏建设

层顶·山水文苑(崇川)

施工区域: S1-19#楼设计变更甲方 监理单位确认
天气: 多云 35℃
拍摄时间: 2022.09.25 17:32
地点: 洛阳市栾川县·湾湾村

建设单位: 洛阳诚鹏建设工程有限公司
施工单位: 河南诚鹏建设工程有限公司

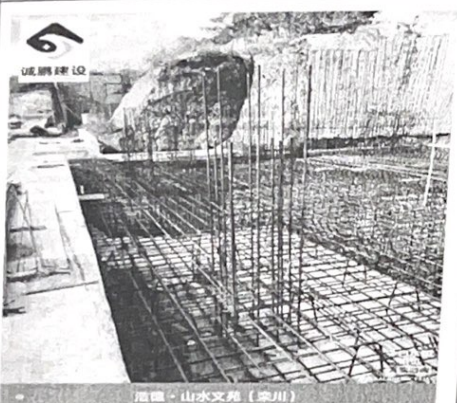


6
诚鹏建设

层顶·山水文苑(崇川)

施工区域: S1-19#楼设计变更甲方 监理单位确认
天气: 多云 35℃
拍摄时间: 2022.09.25 17:33
地点: 洛阳市栾川县·湾湾村

建设单位: 洛阳诚鹏建设工程有限公司
施工单位: 河南诚鹏建设工程有限公司



6
诚鹏建设 LQ

层顶·山水文苑(崇川)

施工区域: S1-19#楼
天气: 多云 16℃
拍摄时间: 2022.09.25 09:56
地点: 洛阳市栾川县·湾湾村

建设单位: 洛阳诚鹏建设工程有限公司
施工单位: 河南诚鹏建设工程有限公司



6
诚鹏建设 LQ

层顶·山水文苑(崇川)

施工区域: S1-19#楼
天气: 多云 16℃
拍摄时间: 2022.09.25 09:45
地点: 洛阳市栾川县·湾湾村

建设单位: 洛阳诚鹏建设工程有限公司
施工单位: 河南诚鹏建设工程有限公司

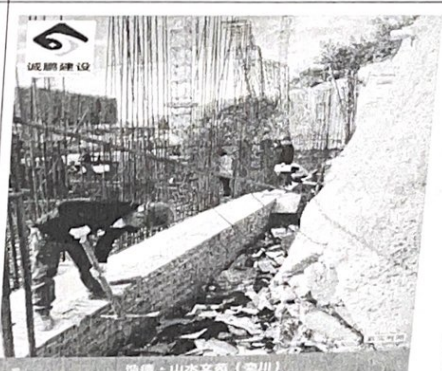


6
诚鹏建设 LQ

层顶·山水文苑(崇川)

施工区域: S1-19#楼
天气: 多云 15℃
拍摄时间: 2022.09.25 09:41
地点: 洛阳市栾川县·湾湾村

建设单位: 洛阳诚鹏建设工程有限公司
施工单位: 河南诚鹏建设工程有限公司



6
诚鹏建设 LQ

层顶·山水文苑(崇川)

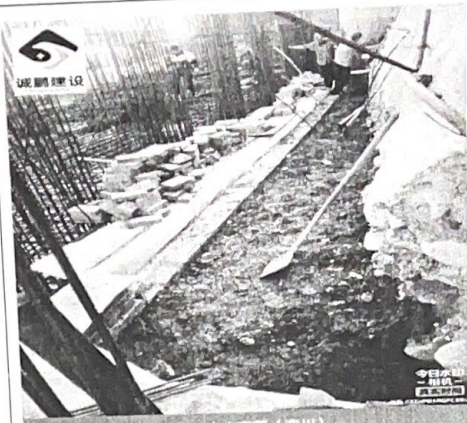
施工区域: S1-19#楼
天气: 多云 15℃
拍摄时间: 2022.09.25 09:40
地点: 洛阳市栾川县·湾湾村

建设单位: 洛阳诚鹏建设工程有限公司
施工单位: 河南诚鹏建设工程有限公司



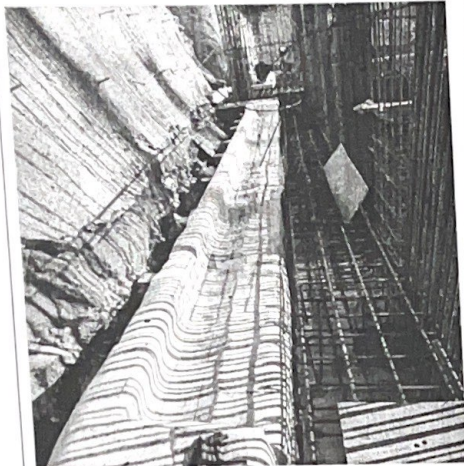
鹿寨·山水文苑 (洛阳)
 施工区域: S1-19#楼 天气: 多云 25°C
 拍摄时间: 2022.09.25 16:21 地点: 洛阳市栾川县·湾潭村

建设单位: 洛阳建业房地产开发有限公司 施工单位: 河南城建集团建筑工程有限公司
 监理单位: 建基工程咨询有限公司



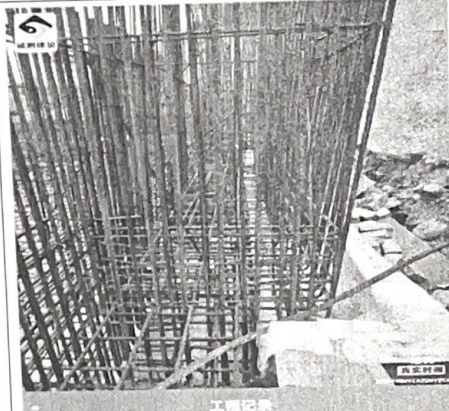
鹿寨·山水文苑 (洛阳)
 施工区域: S1-19#楼 天气: 多云 25°C
 拍摄时间: 2022.09.25 16:20 地点: 洛阳市栾川县·湾潭村

建设单位: 洛阳建业房地产开发有限公司 施工单位: 河南城建集团建筑工程有限公司
 监理单位: 建基工程咨询有限公司



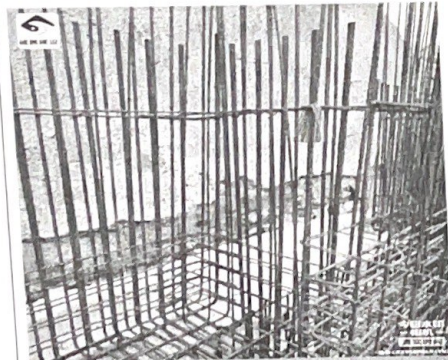
施工区域: S1-19#楼 天气: 多云 28°C
 拍摄时间: 2022.10.03 10:27 地点: 栾川县·湾潭村

建设单位: 洛阳建业房地产开发有限公司 施工单位: 河南城建集团建筑工程有限公司
 监理单位: 建基工程咨询有限公司



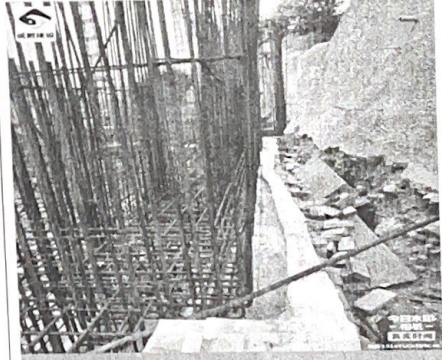
施工区域: S1-19#楼 天气: 多云 28°C
 拍摄时间: 2022.10.03 10:27 地点: 栾川县·湾潭村

建设单位: 洛阳建业房地产开发有限公司 施工单位: 河南城建集团建筑工程有限公司
 监理单位: 建基工程咨询有限公司



施工区域: S1-19#楼 天气: 多云 28°C
 拍摄时间: 2022.10.03 10:25 地点: 栾川县·湾潭村

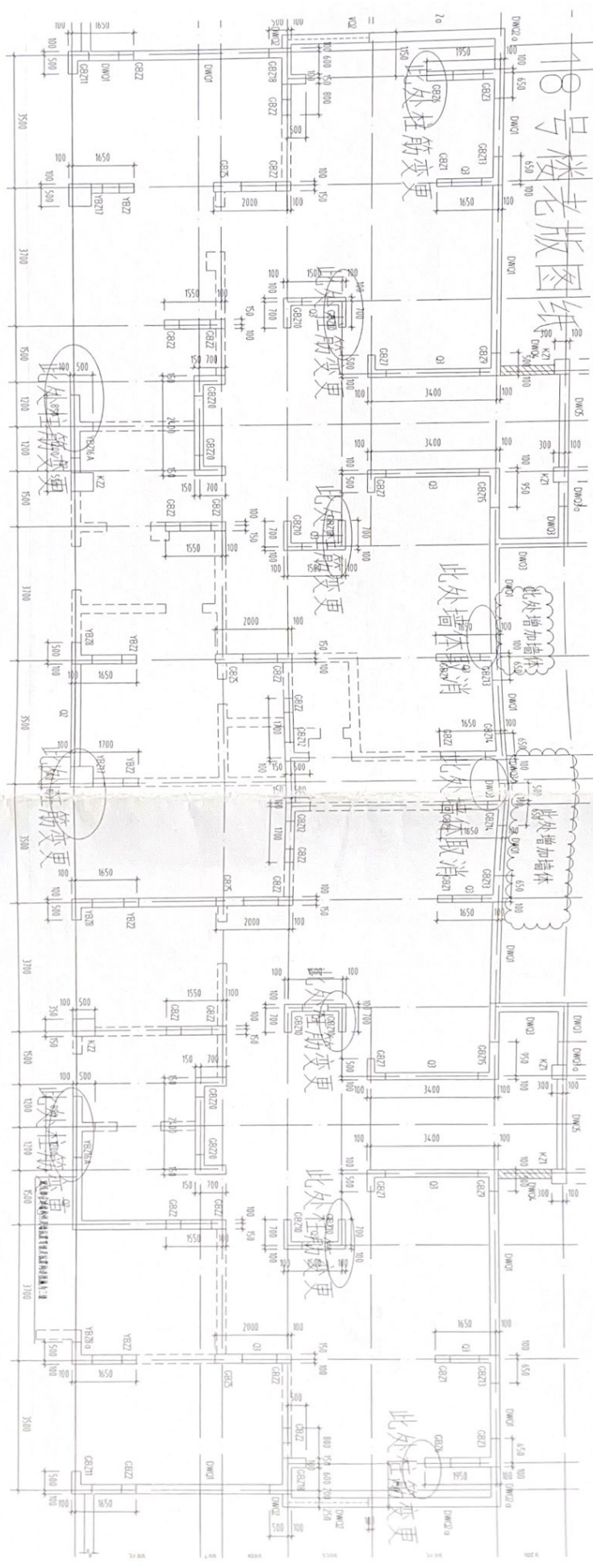
建设单位: 洛阳建业房地产开发有限公司 施工单位: 河南城建集团建筑工程有限公司
 监理单位: 建基工程咨询有限公司



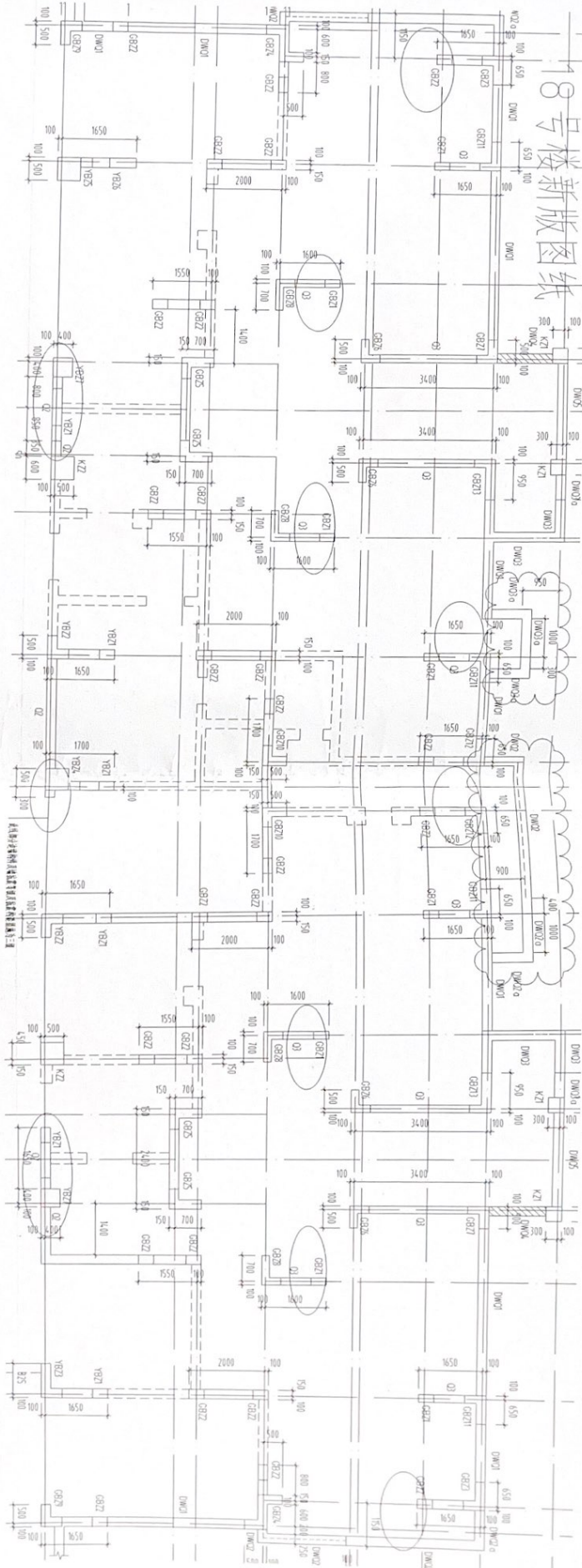
施工区域: S1-19#楼 天气: 多云 28°C
 拍摄时间: 2022.10.03 10:27 地点: 栾川县·湾潭村

建设单位: 洛阳建业房地产开发有限公司 施工单位: 河南城建集团建筑工程有限公司
 监理单位: 建基工程咨询有限公司

18号楼老版图

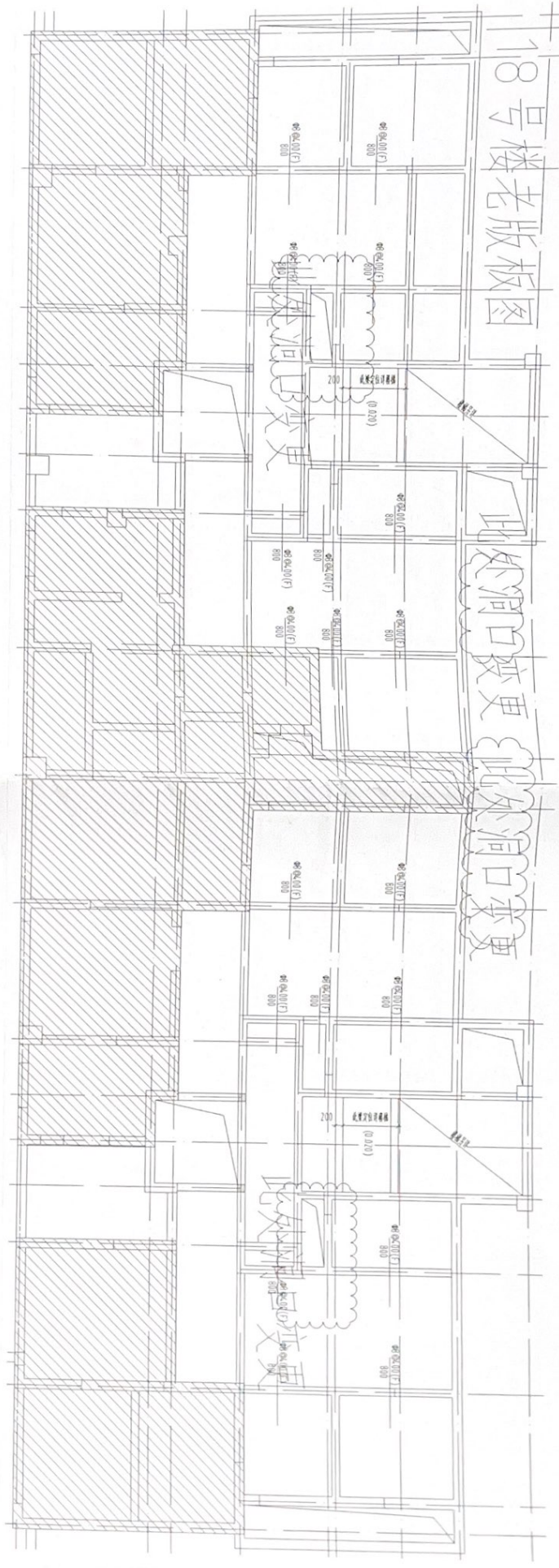


18号楼新版图纸

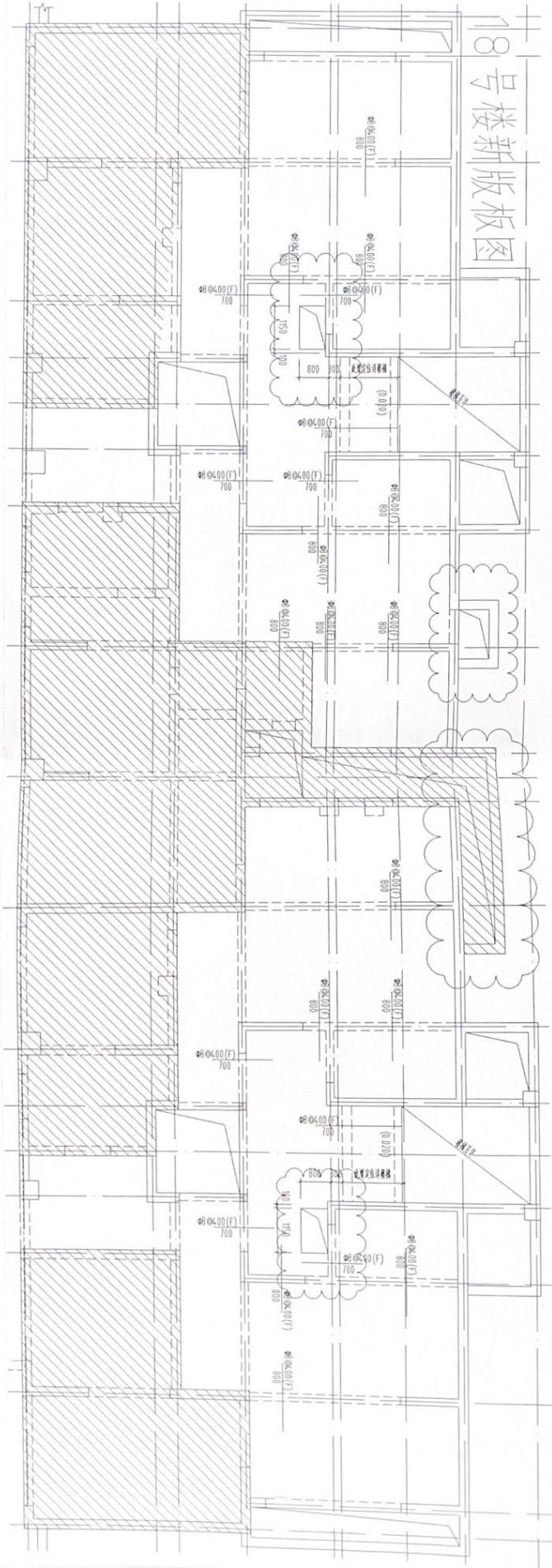


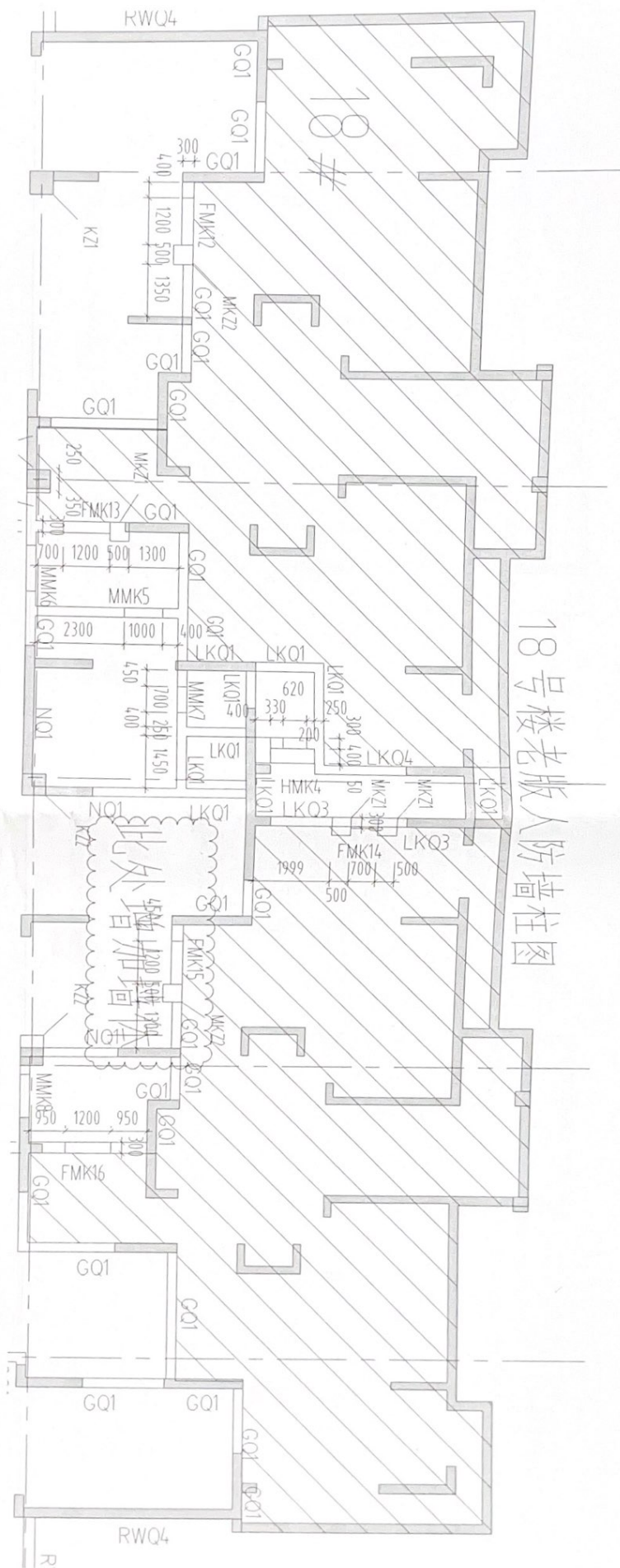
18号楼老版板图

比外洞口变更



18号楼新版板图





18号楼老版人防墙柱图

18#

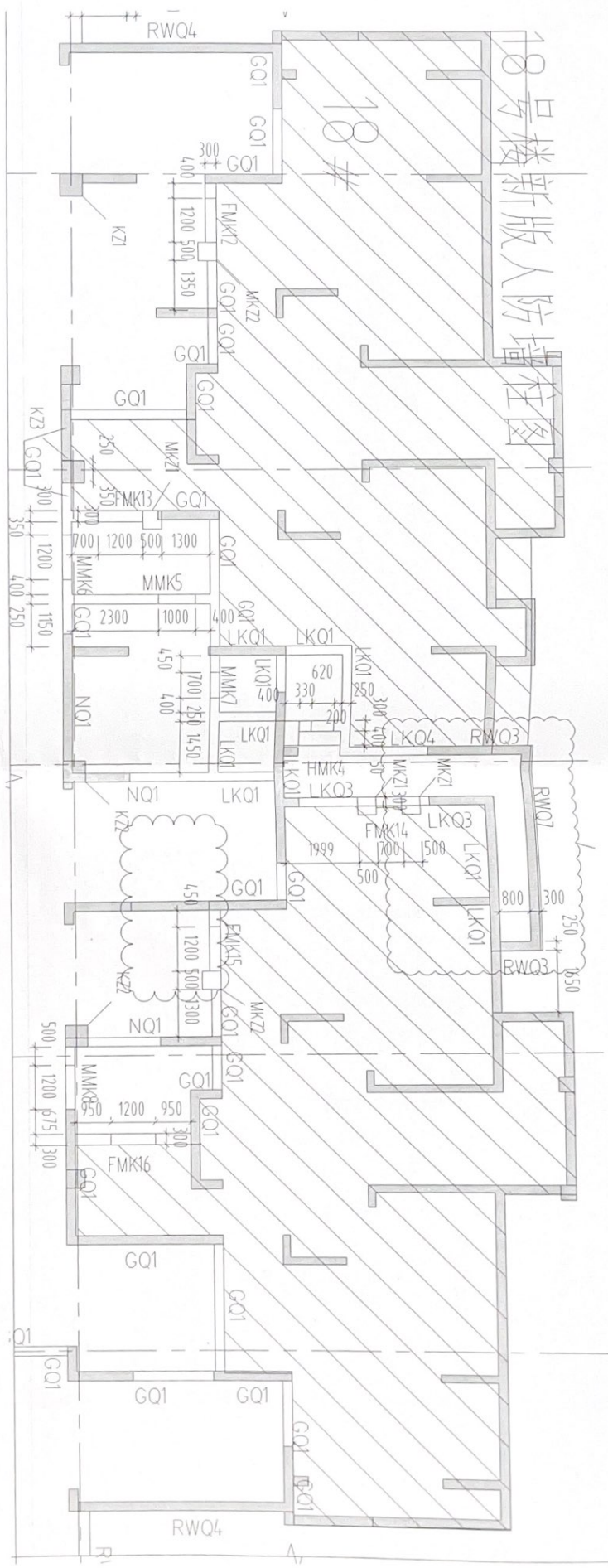
RWQ4

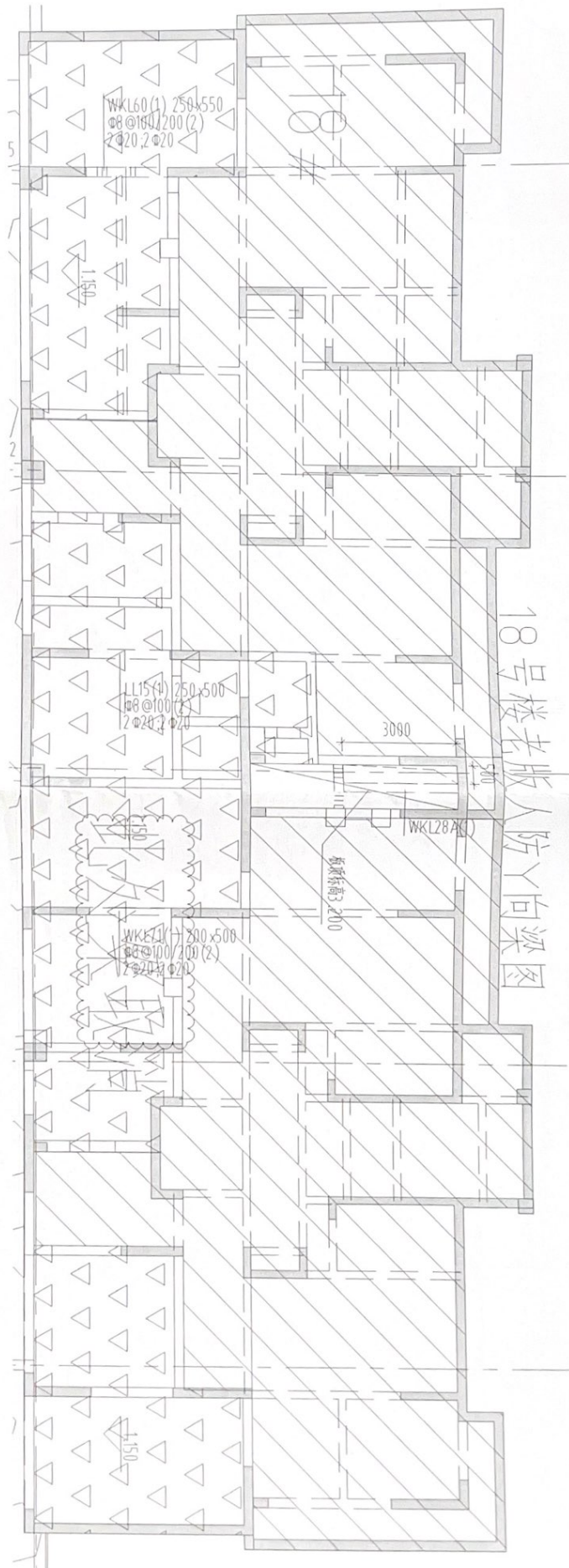
RWQ4

R

18号楼新版人防墙柱图

18#





18号楼老版人防Y向梁图

18号楼新版人防

18#

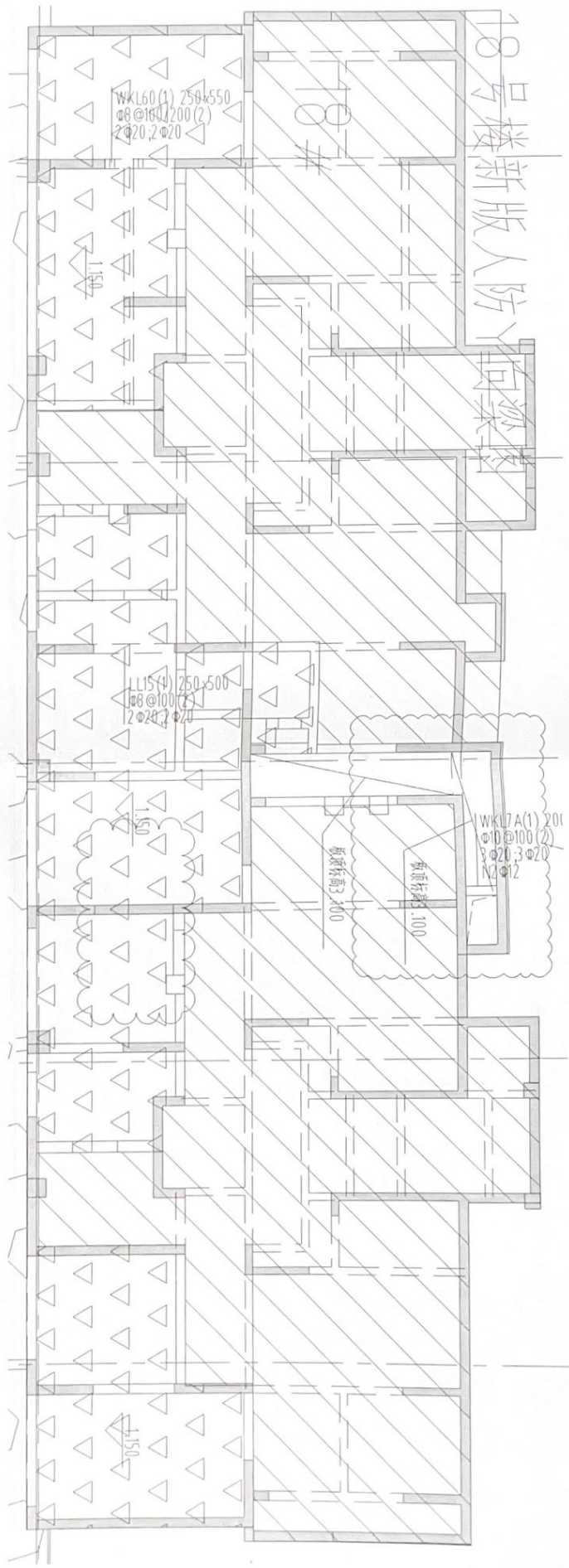
WK160(1) 250x550
Φ8@100(2)
2Φ20, 2Φ20

LL15(4) 250x500
Φ8@100(2)
2Φ20, 2Φ20

WK17A(1) 201
Φ10@100(2)
3Φ20, 3Φ20
N2Φ12

板顶标高: 3.400

板顶标高: 1.000



楼老版图

