

工程签证审批单

编号：

项目名称	栾川山水文苑 S1 地块及售楼部	工程名称	中浩德·山水文苑 S1 地块 2#楼
归属合同	栾川山水文苑 S1 地块及售楼部施工总承包合同	合同编号	LCS1-JA-016
签证部位	2#楼样板间		
施工单位	河南诚鹏建设工程有限公司		
签证内容	<p>签证内容：</p> <p>根据建设单位要求，在 2#楼二层东单元设置样板间（现场会签表编号 2022-0515），所产生的费用属于合同外工程费用（后附预算书），请建设、监理单位对此费用予以签证确认。</p> <p>附件：现场会签表、预算书、工作联系单、见证照片。</p> <p>施工单位经办人：(签字盖章)  高洋 日期：2022.8.2</p>		
监理单位意见	<p>以成本核算为准</p> <p>监理工程师：(签字盖章)  李永亮 日期：2022.8.8</p>		
项目工程部意见	<p>此内容属实，看房顶有搭设材料建议按组进场，漆成并挂网，且材料均为废旧材料，建议按组扣减。</p> <p>专业工程师或经理：  日期：2022.8.8.</p> <p>工程总监：  日期：2022.8.10</p>		

成本管理部 意见	专业成本管理岗：经核算最终造价为1.14元/㎡ 日期： 部门经理：张磊 2023.4.17 日期：
项目总经理意见	日期：2023.4.17
工程管理部意见	日期：
成本管理部意见	日期：
大运营中心意见	日期：
总裁意见	日期：
首席运营官意见	日期：
首席执行官意见	日期：
董事会/董事长意见	日期：

注：1、本签证单一式四份，施工单位、成本部、工程部各一份。

2、现场签证单<10万元，由总裁审批；现场签证单<30万元，由首席执行官审批；现场签证单≥30万元，需董事长审批。

现场会签表

编号: 2022-0515

工程名称	中浩德·山水文苑（栾川）S1 地块项目	
相关楼号	样板间	
<p>内容：（后附照片）</p> <p>我单位施工的浩德·山水文苑项目，应建设单位要求在 2#楼二层东单元增加施工清水样板间、工法样板间、装饰样板间、看房通道，由此增加材料费、人工费如下（以下所有费用除卸料平台包含拆除费用外，其他均未包含拆除费用）：</p> <p>1、看房通道搭设：人工 37 个（含加班人工），（4 月 13 日：1 个；4 月 14 日：2 个；4 月 15 日：2 个；4 月 16 日：4 个；4 月 19 日：4 个；4 月 20 日：3 个；4 月 21 日：3 个；4 月 23 日：白天 2 个，晚上加班 3 个（9 点至 23 点）；4 月 24 日：白天 4 个，晚上加班 4 个（20 点至 23 点）；4 月 25 日：4 个；4 月 26 日：1 个）；钢管 513m；扣件 698 个；方木 921m；模板 276m²；</p> <p>2、样板间东单元东户墙面抹灰后批黑水泥加胶二遍：286.84m²；</p> <p>3、卫生间、阳台增加聚氨酯防水层（除合同约定外另增加防水面积）：我单位施工另外增加一层面积为 62.822m²；我单位提供材料，建设单位另做一层面积为 62.822m²；</p> <p>4、样板间顶（即三层除楼梯间外所有楼面）做一层丙纶布防水层计 240.15m²（材料 450g/m²）；周边用小蓝砖砌挡水台共计 270 块（规格 0.05x0.1x0.2）；</p> <p>5、粉刷层内增加玻纤网 538.34m²（除图纸要求的不同材料交接面挂网外另增加的）；</p> <p>6、卸料平台搭设用工,3 个，拆除用工 2 个。材料：钢管 232.5 米，扣件 108 个，方木 93 米，模板 18 平方。（因不具备砌墙条件，需搭设平台上材料）；</p> <p>7、开关、插座四周批灰色装饰套方正：计 76 个；门口四周批灰色装饰门套：7 个门框；</p> <p>8、负一层至二层楼梯踏步模板装饰：人工 6 个，材料：模板 12.48 平方</p> <p>9、室内灯具更改为吸顶灯（规格见后附工作联系单）合计 22 套共计 1500 元（含安装费）；</p> <p>10、广告费用：标牌 0.12m×0.3m×77 个，名称牌 0.25m×0.4m×9 个，卡布灯箱 1.2m×3m×1 个。</p>		
建设单位：	监理单位：	施工单位：
现场负责人： 吴中林 2022年5月15日	现场负责人： 李万光 2022年5月15日	现场负责人： 李万光 2022年5月15日

负一层

2500

高0.9m

FM甲1121

工具间

1300

高0.9m

200

200

热力小屋

高2.2m

高2.2m

电井
FM丙1018

水暖井
FM丙1018

高3.25m

高3.25m

2201

650 1100 650

无障碍电梯

-6.650

高3.25m

2200

高3.25m

3150 DF121

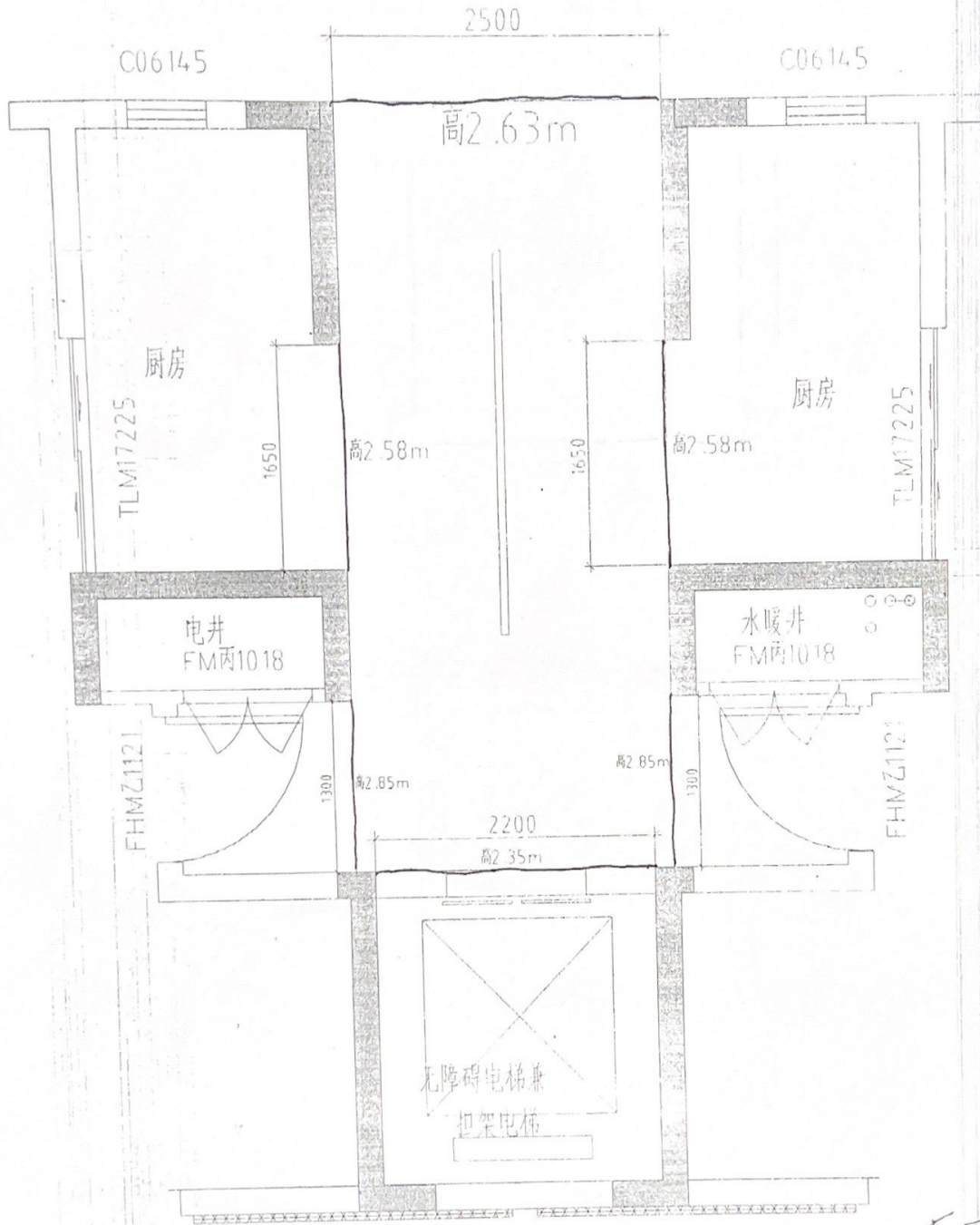
高3.25m

C14.15

0.031

李万
2022.
陈莹
2022.
吴林
王

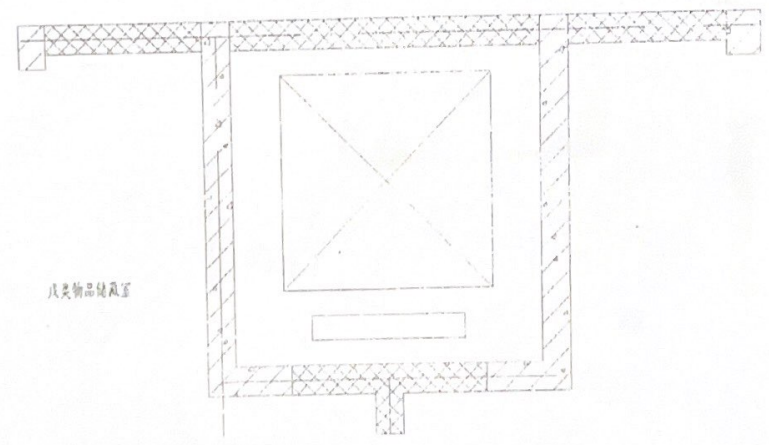
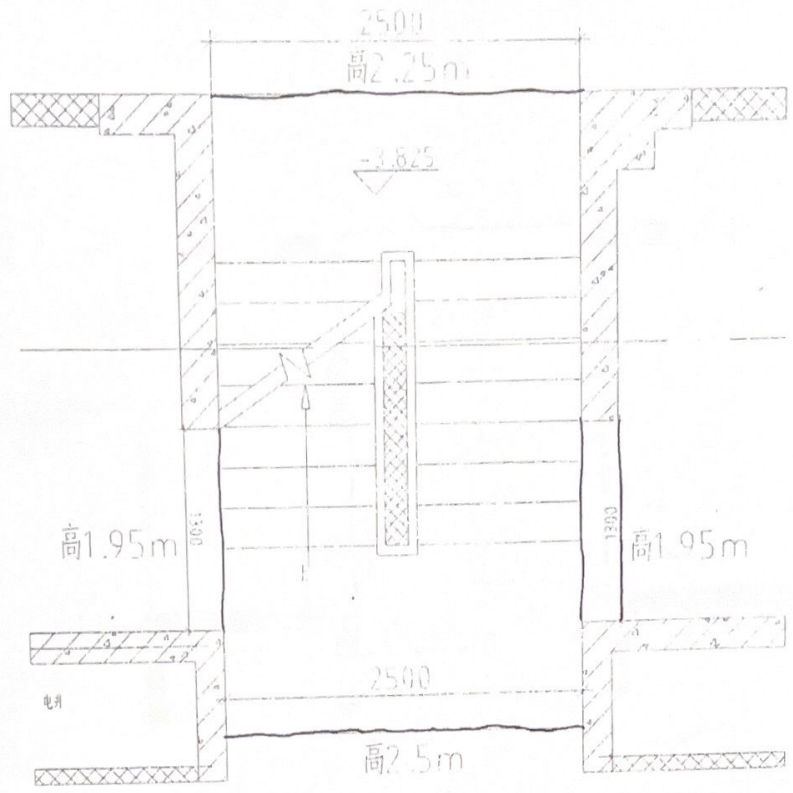
一层



李万光
2022.5.14

陈燕妮

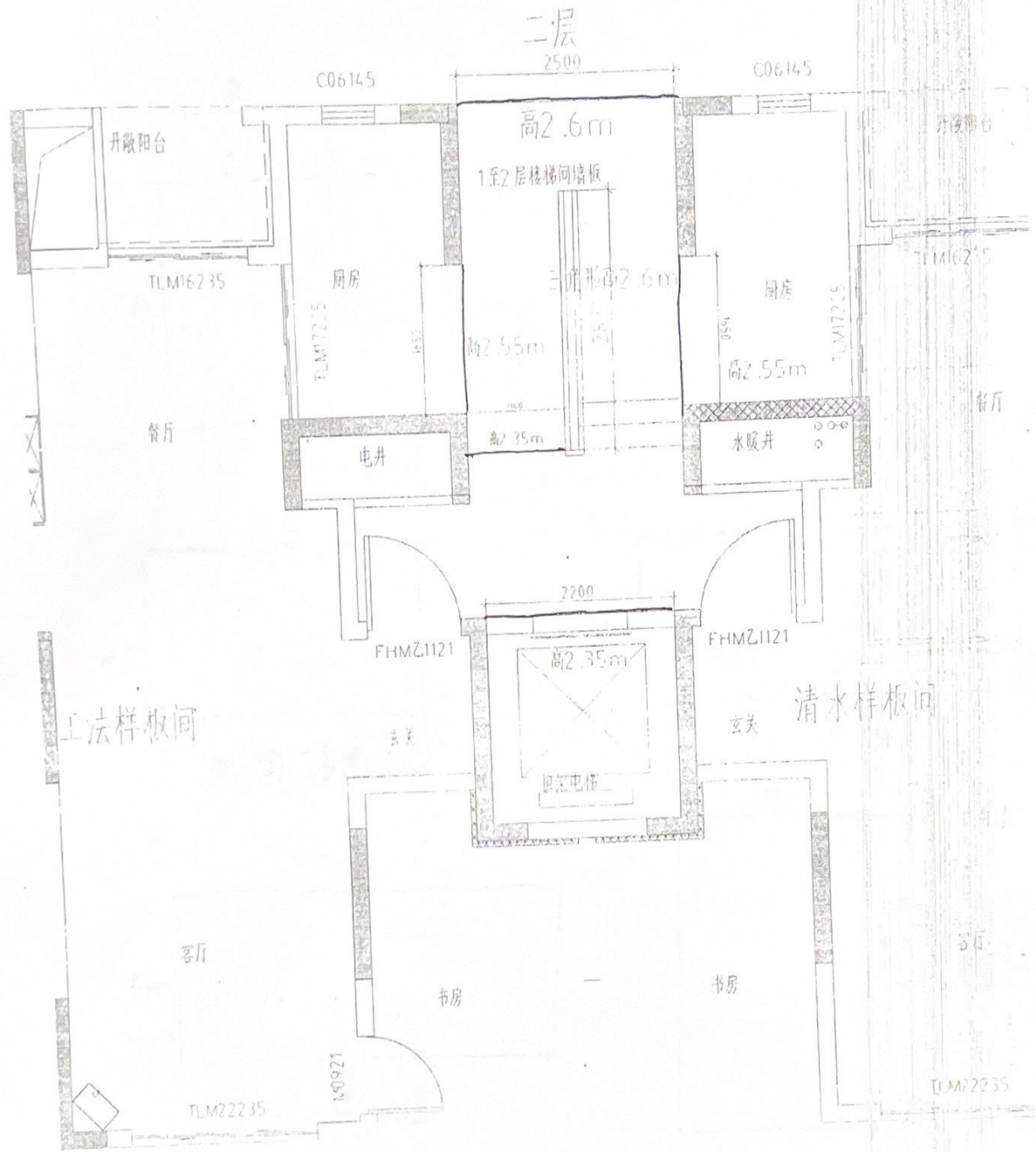
2022.5.14



-2.400标高外梯走梯平面图 150

李万花
2022.5.14
陈燕明

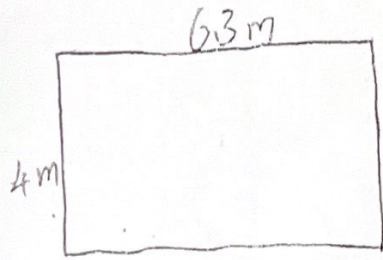
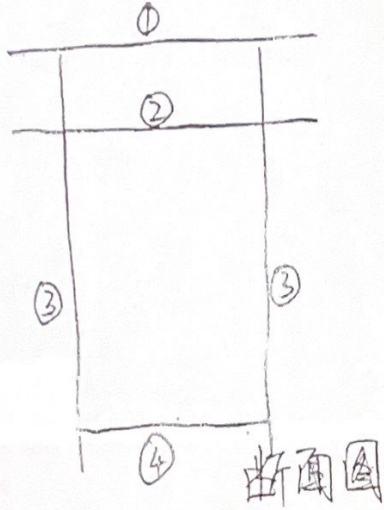
2022.5.14
李万花



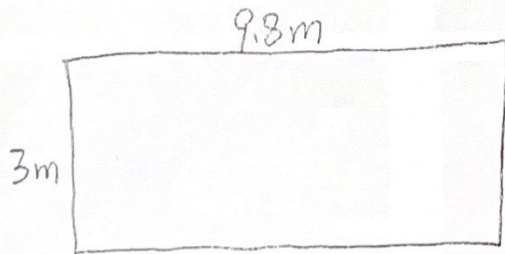
李万和
2022.5.14
陈燕晓

2022.5

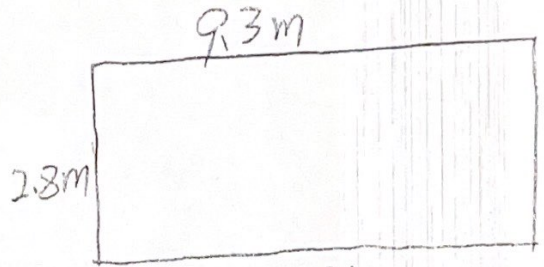
样板间通道



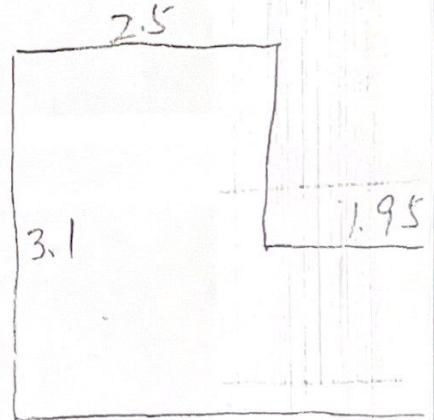
① ② 平面图



④ 平面图



③ 剖面图



⑤ 剖面图

陈焜
2022
陈焜
2022

