

工程签证审批单

编号：

项目名称	栾川山水文苑 S7 地块	工程名称	中浩德·山水文苑 S7 地块 9#楼
归属合同	栾川山水文苑 S7 地块施工总承包合同	合同编号	LCS7-JA-013
签证部位	详见签证内容		
施工单位	河南诚鹏建设工程有限公司		
签证内容	<p>签证内容：</p> <p>我单位施工的浩德·山水文苑 S7 地块 9#楼于 2022 年 7 月 7 日收到建设单位关于消防水池上方厨房、卫生间降板方便厨房卫生间排水的电子版变更（编号 BG-02）盖章版于 2022 年 7 月 9 日收到；收到变更图纸时我单位已经按照原设计图纸完成此部分梁板支撑系统、模板支设、梁板钢筋制作、墙钢筋绑扎工作，依据变更需对已施工部位进行拆除、报废，并按变更重新施工，由此产生的返工、窝工及其他费用需建设单位承担，详见各方签字 2022-0909 号现场会签表及后附变更预算书，请监理及建设单位予以认可！</p> <p style="text-align: center;">后附：现场签证表及资料、变更预算书 请予以审核！</p> <p>施工单位经办人：(签字盖章)  日期：2022.10.24</p>		
监理单位意见	<p>监理单位意见</p> <p>监理工程师：(签字盖章)  日期：2022.11.2</p>		
项目工程部意见	<p>项目工程部意见</p> <p>专业工程师或经理：  日期：2022.11.7</p> <p>工程总监：  日期：</p>		
成本管理部意见	<p>成本管理部意见</p> <p>专业成本管理岗：最终核算造价 14 万元 日期：</p> <p>部门经理：  日期：2023.4.17</p>		

项目总经理意见	保证 日期：2023.4.17
工程管理部意见	日期：
成本管理部意见	日期：
大运营中心意见	日期：
总裁意见	日期：
首席运营官意见	日期：
首席执行官意见	日期：
董事会/董事长意见	日期：

注：1、本签证单一式四份，施工单位、成本部、工程部各一份。

2、现场签证单<10万元，由总裁审批；现场签证单<30万元，由首席执行官审批；现场签证单≥30万元，需董事长审批。

现场会签表

编号：2022-0909

工程名称	中浩德·山水文苑（栾川）S7 地块项目	
相关楼号	9#楼、10#楼	
<p>内容：（后附照片）</p> <p>有我单位施工的中浩德·山水文苑 S7 地块 9#楼、10#楼：因建设单位图纸变更（内容如下）：</p> <p>1、我单位与 2022 年 07 月 09 日收到的关于 9#楼一层降板变更时，已经完成此部分模板支设、钢筋制作工作，收到变更后我单位组织班组对此部分模板、架体进行拆除并重新支设，已加工完成的钢筋报废重新加工制作，经计算：拆除模板 78.356 m²；重新支设模板 66.55 m²；制作完成的钢筋报废 0.793t；负一层层高 5.5m，消防水池层高 5.8m，变更位置在消防水池内，内模板架体拆除、搭设 35.24 m²</p> <p>2、我单位于 2022 年 07 月 26 日收到关于 10#楼负二层梁板位置变更时，已经完成此部分模板支设、收到变更后我单位组织班组对此部分模板、架体进行拆除并重新支设，经计算：拆除模板 102.85 m²；重新支设模板 102.85 m²；负二层层高内模板架体拆除、搭设 3.8 m²；洞口封堵 3.4 m²</p>		
<p>建设单位：</p> <p>现场负责人： 变更下发前，现场模板架体已安装完成，拆除情况属实。 秦元南 2022年10月16日</p>	<p>监理单位：</p> <p>现场负责人： 工程监理单位 李元元 2022年9月12日</p>	<p>施工单位：</p> <p>现场负责人： 郭峰 中浩德·山水文苑 技术资料专用章 2022年9月7日</p>

S7 地块 9#楼变更拆除面积

1、变更平板拆除面积：(0.5、0.9 均为双层模板宽度)

①、D-C 轴交 11-15 轴： $(2.1+0.5 \times 2) \times (3.95+3.7+0.9 \times 2-0.7) = 27.125$
(m^2)

②、D-E 轴交 11-15 轴： $(0.5 \times 2+2.5) \times (2.7+0.9) \times 2 = 25.2$ (m^2)

③、B-F 轴交 15-16 轴： $7.95 \times 1 = 7.95$ (m^2)

平板变更拆除面积合计： $7.95+27.125+25.2=60.275$ (m^2)

2、变更拆除梁面积：

①、13 轴 L4： $4.9 \times (0.32 \times 2+0.2) = 4.116$ (m^2)

②、11 轴、15 轴 LLK6： $5.85 \times (0.25+0.35 \times 2) \times 2 = 11.115$ (m^2)

③、D 交 11-15 轴 LLK7： $0.95 \times (0.25+0.35 \times 2) \times 2 = 1.805$ (m^2)

④、F 交 8-10 轴 LLK15a： $1.1 \times (0.25+0.35 \times 2) = 1.045$ (m^2)

梁变更拆除面积合计： $4.116+11.115+1.805+1.045=18.081$ (m^2)

梁板变更合计拆除面积： $18.081+60.275=78.356$ (m^2)

3、平板标高变更后钢管架体拆除(站杆 5.5m 截断 0.65m)、拆除模板截断方木：

①、D-C 交 11-15 轴：钢管 $3.8 \times 2.1 \times 2 = 15.96$ (m^2)
方木 $(3.7-0.25) \div 0.2 \times 2 = 35$ (根)

②、D-E 交 11-15 轴：钢管 $2.5 \times 2.7 \times 2 = 13.5$ (m^2)
方木 $(3-0.3) \div 0.2 \times 2 = 27$ (根)

③、G-F 交 8-10 轴：钢管 $3.5 \times 1.65 = 5.78$ (m^2)

平板标高变更后钢管架体拆除(站杆 5.5m 截断 0.65m)、拆除模板截断方木各
合计：

钢管合计： $15.96+13.5+5.78=35.24$ (m^2)

方木合计： $35+27=63$ (根)

4、梁箍筋下料完成后($\Phi 8$)梁截面变更不能使用(套)：

①、LLK6 (0.2×0.45)： $[(5.85 \div 3 \div 0.1+1) \times 2 + (5.85 \div 3 \div 0.2+1) + 8]$
 $\times 2$

$$=[21 \times 2 + 11 + 8] \times 2$$

$$=122 \text{ (套)}$$

②、L4 (0.15×0.43)： $1.5 \div 0.2 + 1 = 9$ (套)

③、LLK7 (0.2×0.45)： $(0.95 \div 0.1 + 1) \times 2 = 22$ (套)

④、LLK15a (0.2×0.45)： $(1.1 \div 3 \div 0.1 + 1) \times 2 + 1.1 \div 3 \div 0.2 + 1 = 13$ (套)

梁箍筋下料完成后梁截面变更不能使用梁箍筋($\Phi 8$)合计： (m)

$$(0.2+0.45+0.08 \times 2) \times (122+22+13) + (0.15+0.43+0.08 \times 2) \times 9 = 133.83$$

(m)

5、梁主筋下料完成后梁截面变更后梁主筋变大不能使用：

①、LLK15a ($\Phi 18$)： $4 \times (1.1+35 \times 0.018 \times 2) = 9.44$ (m)

②、LL1 ($\Phi 22$)： $6 \times 2 (3.45+35 \times 0.022 \times 2) = 59.88$ (m)

③、LLK7 ($\Phi 18$)： $3 \times 2 \times (0.95+35 \times 0.018 \times 2) = 13.26$ (m)

④、LLK6 ($\Phi 18$)： $7 \times 2 \times (5.85+35 \times 0.018 \times 2) = 99.54$ (m)

⑤、L4 ($\Phi 18$)： $4 \times (7.4+15 \times 0.018 \times 2) = 31.76$ (m)

梁主筋下料完成后梁截面变更后梁主筋变大不能使用合计： (m)

$$(\Phi 22) \text{ 合计：} 59.88 \text{ (m)}$$

(Φ18) 合计: $9.44+13.26+99.54+31.76=154$ (m)

6、平板钢筋 (Φ8) 下料完成后平板标高变更平板钢筋不能使用:

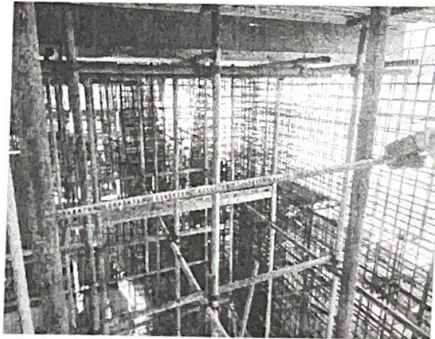
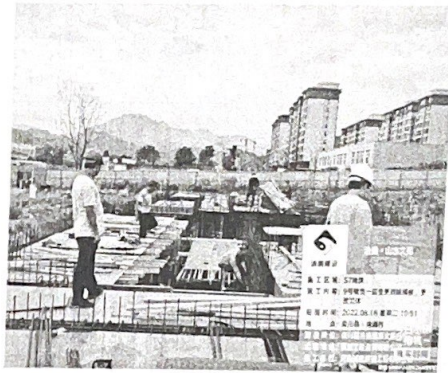
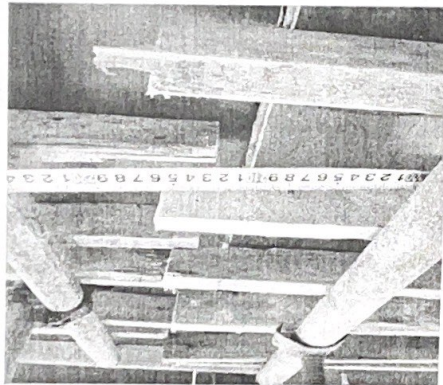
①、11-15 轴交 A-D 轴 (Y 向): $5.2 \times 2 \times [(3.7-0.25) \div 0.15+1]$
 $=10.4 \times [3.45 \div 0.15+1]$
 $=249.6$ (m)

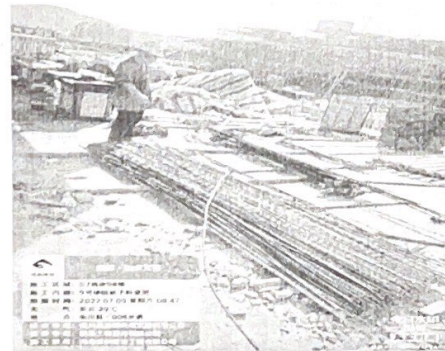
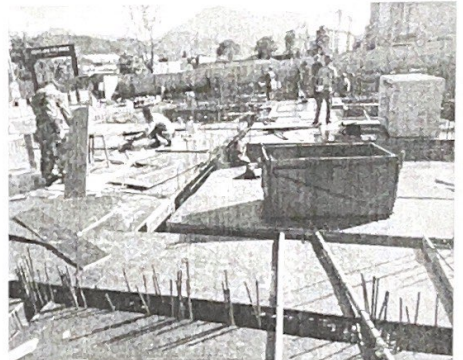
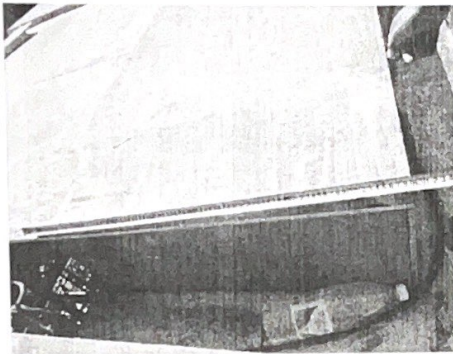
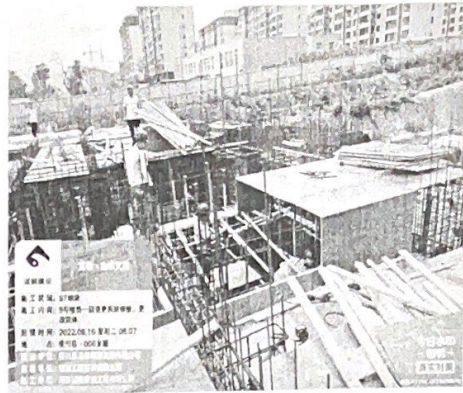
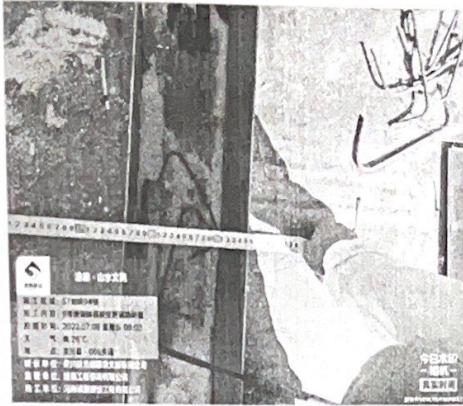
(X 向): $(1.6 \div 0.15+1) \times 7.4=88.8$

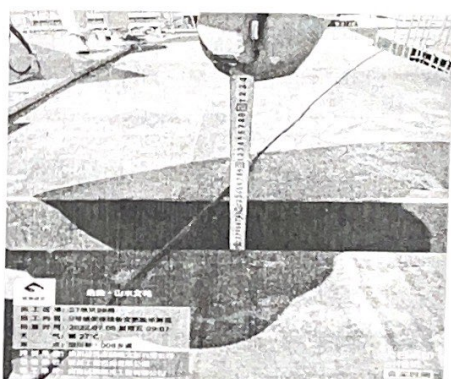
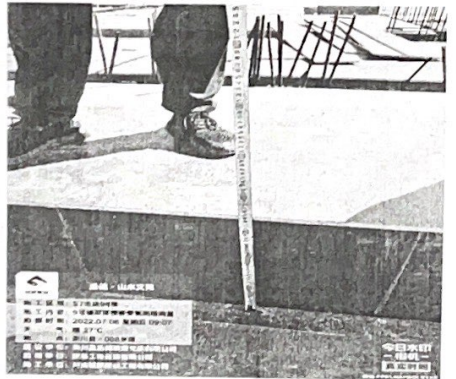
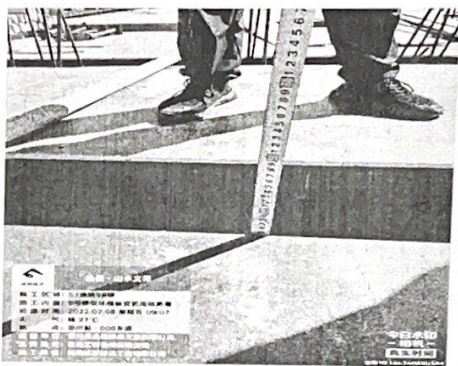
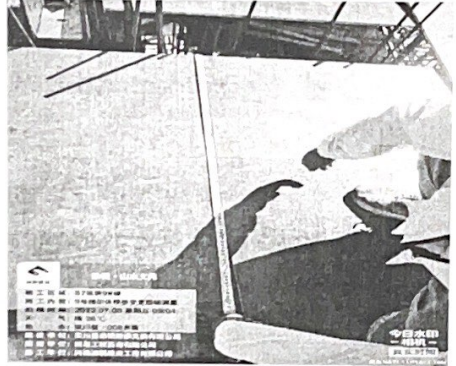
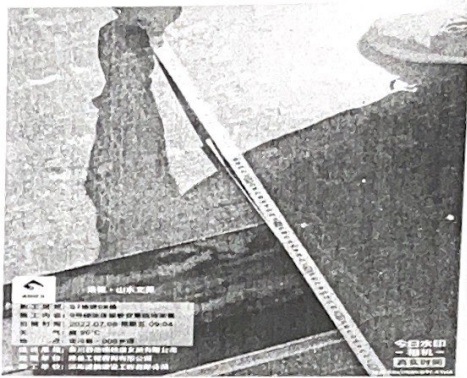
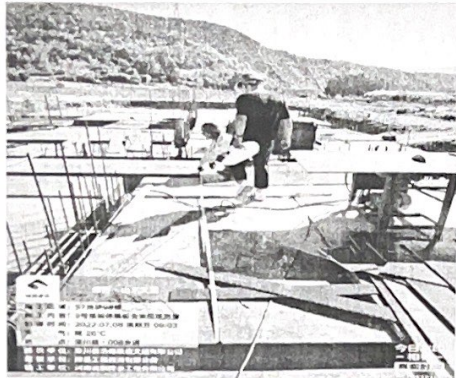
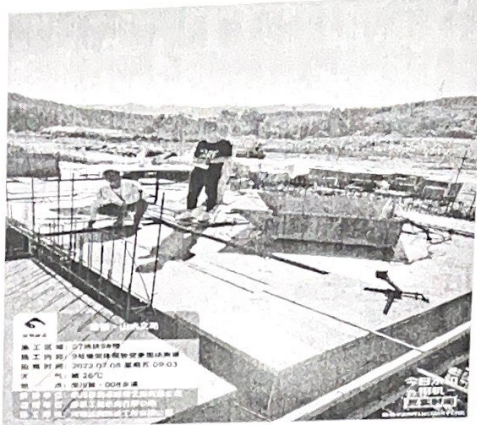
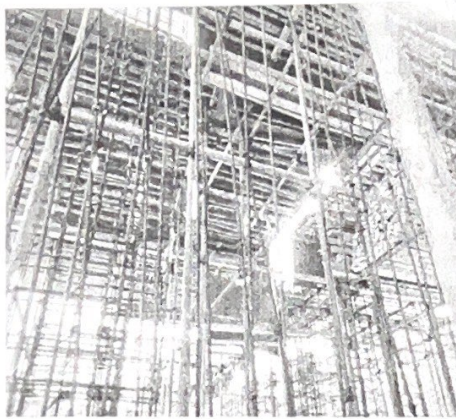
②、11-15 轴交 D-F 轴 (Y 向): $5.5 \times 2 \times [(3-0.25) \div 0.15+1]$
 $=11 \times [2.75 \div 0.15+1]$
 $=220$ (m)

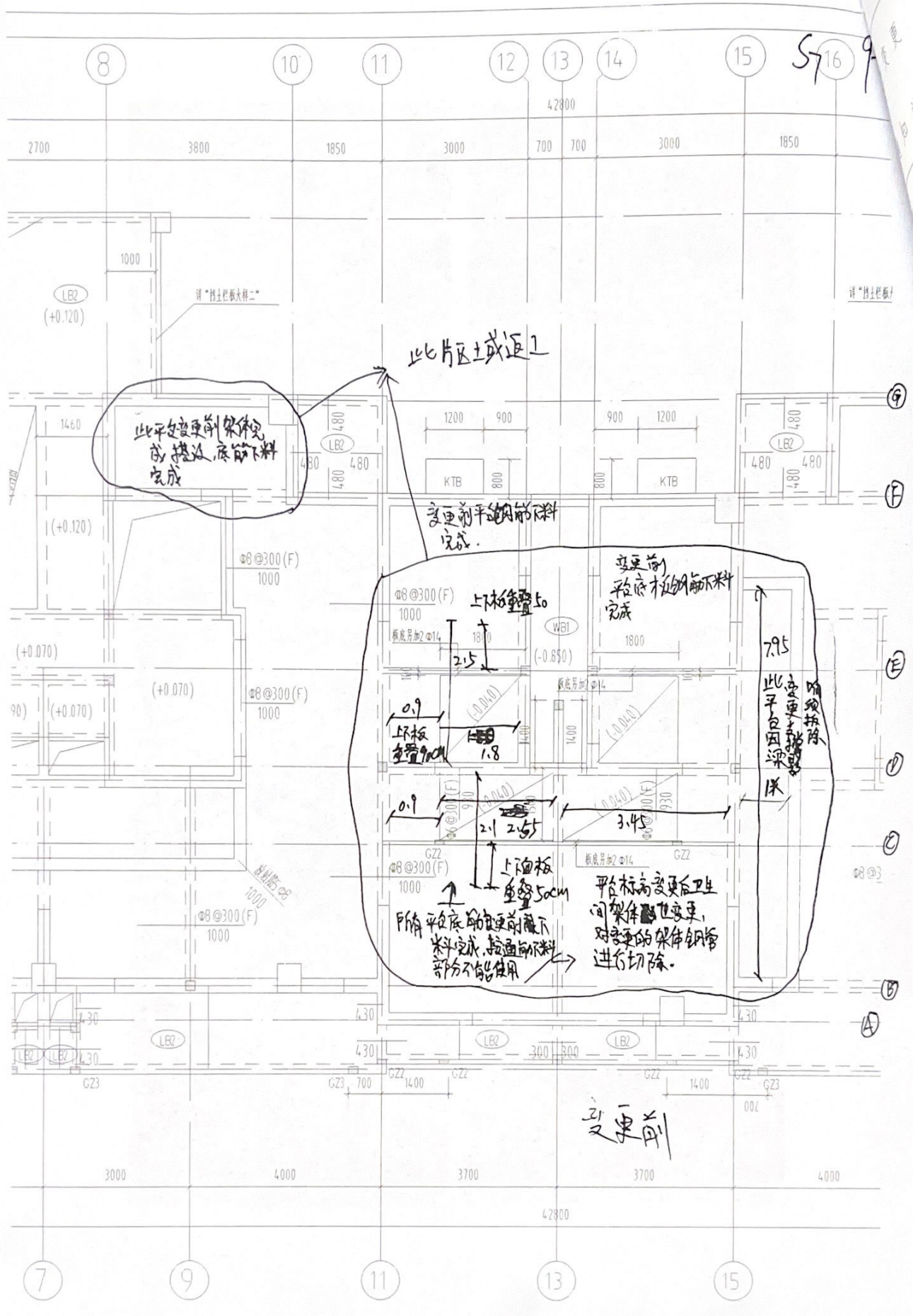
(Y 向): $3 \times 2 \times [(2-0.15) \div 0.15+1]$
 $=6 \times [1.85 \div 0.15+1]$
 $=84$ (m)

平板钢筋 (Φ8) 下料完成后平板标高变更平板钢筋不能使用合计:
 $249.6+88.8+220+84=642.4$ (m)









此平层变更前架体完成
成 措施 钢筋下料
完成

此片区土成运上

变更前平层钢筋下料
完成

变更前
平层板钢筋下料
完成

上板重叠 50
板底另加 2@14
2.5
1.8
0.9
上板
重叠 90cm
0.9
2.1
2.5
3.45
上板
重叠 50cm
所有平层板的变更前下
料完成, 按通板下料
部分不能出使用

7.95
此平层因梁
变更才拆
除

平台标高变更后卫生
间架体也变更,
对变更的架体钢管
进行拆除

变更
及
拆除

设计变更
通知单

北京森磊源建筑规划设计有限公司

专业 结构 S7 9#

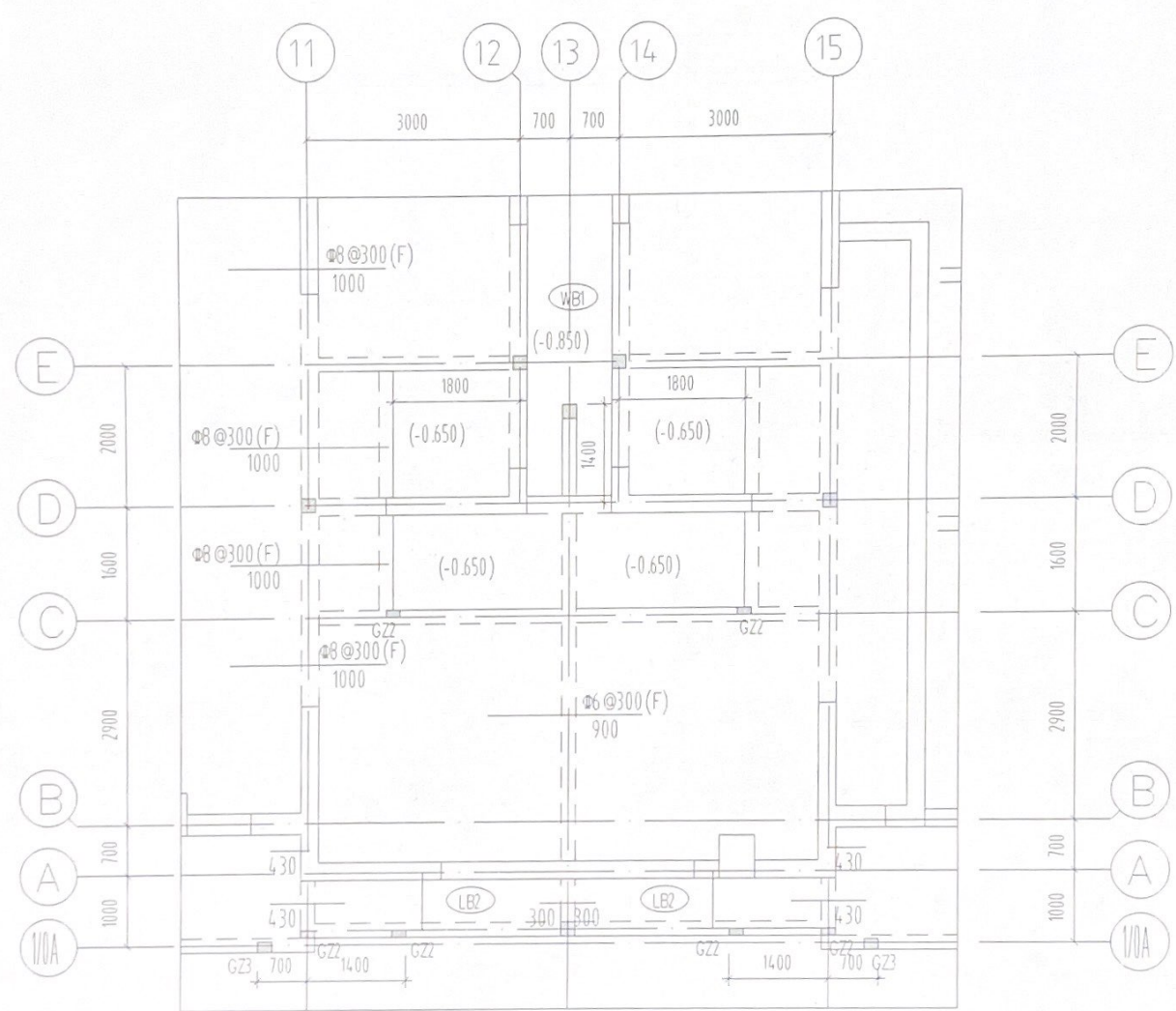
建设单位	采川县治德颐康文旅有限公司	设计阶段	施工图
项目名称	中治德·山水文苑S7地块	回复单编号	
工程名称	9#楼	共 2页	第 1页
		日期	

变更原因:

变更依据

变更内容:

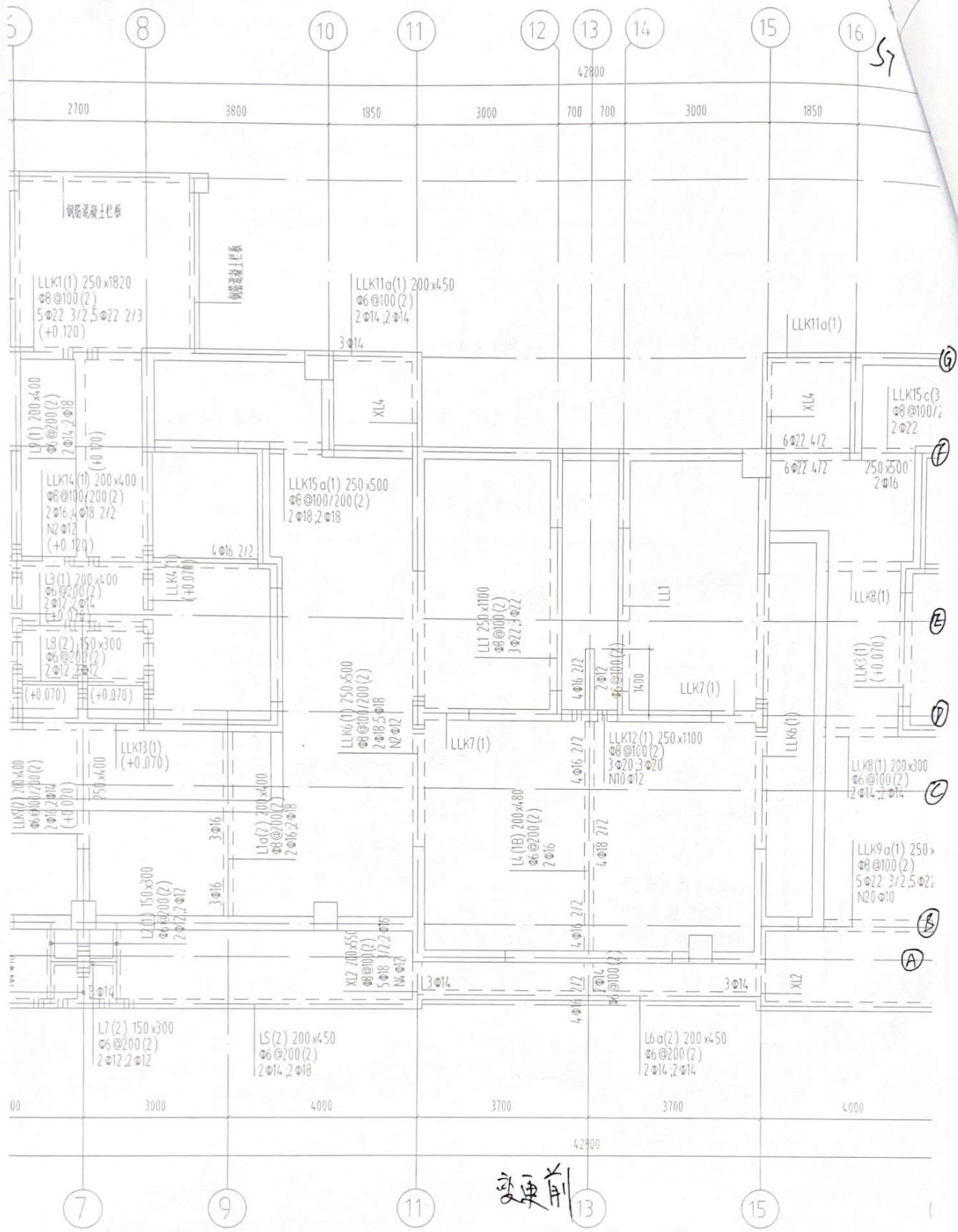
1、一层新增降板区域,结施-09、15部分修改,详见本页及附图一。



一层局部板平法施工图一

-0.150

变更



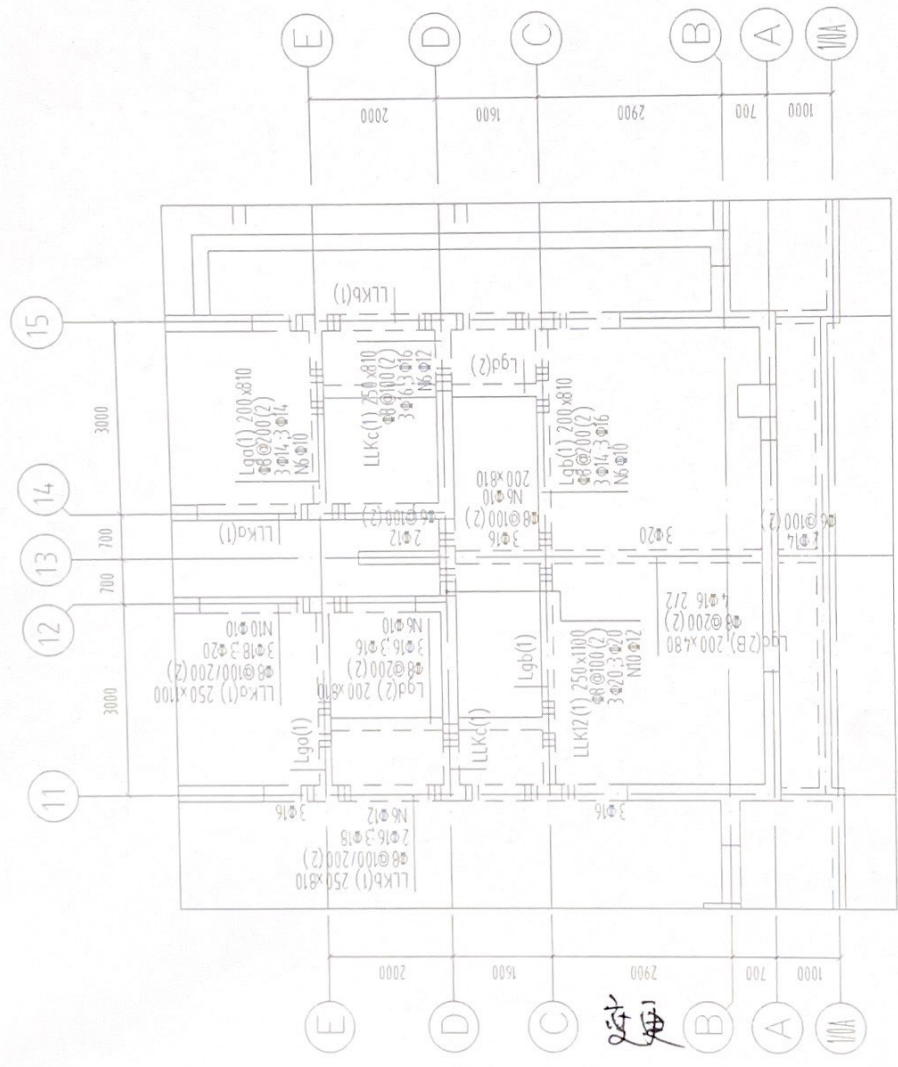
57

变更前

一层梁平法施工图

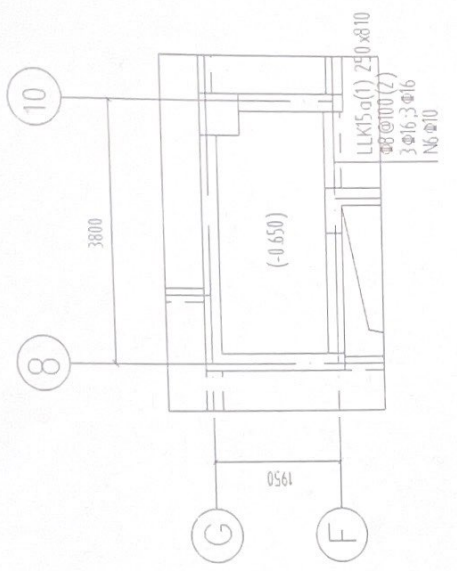
579#

附图1



一层局部梁平法施工图一

未注明梁和柱详见原图



一层局部梁板平法施工图二

-0.150

2014