

工程签证审批单

编号：

项目名称	栾川山水文苑 S7 地块	工程名称	中浩德·山水文苑 S7 地块 10#楼
归属合同	栾川山水文苑 S7 地块施工总承包合同	合同编号	LCS7-JA-013
签证部位	详见签证内容		
施工单位	河南诚鹏建设工程有限公司		
签证内容	<p>签证内容：</p> <p>我单位施工的浩德·山水文苑 S7 地块 10#楼于 2022 年 7 月 2 日收到建设单位关于负二层关于 1#和 2#楼梯和风井位置的的电子版变更(编号 BG-04)盖章版于 2022 年 7 月 26 日收到；收到变更图纸时我单位已经按照原设计图纸完成此部分梁板支撑系统、模板支设、梁板钢筋制作、墙钢筋绑扎工作，依据变更需对已施工部位进行拆除、报废，并按变更重新施工，由此产生的返工、窝工及其他费用需建设单位承担，详见各方签字 2022-0909 号现场会签表及后附变更预算书，请监理及建设单位予以认可！</p> <p style="text-align: center;">后附：现场会签表及资料、变更预算书 请予以审核！</p> <p>施工单位经办人:(签字盖章) </p> <div style="text-align: center;">  </div>		
监理单位	<p style="text-align: center;">工程量审核</p> <p>监理工程师:(签字盖章) </p> <div style="text-align: center;">  </div>		
项目工程部	<p style="text-align: center;">工程量属实. 栾川南</p> <p>专业工程师或经理：  日期：2022.11.7</p> <p>工程总监：  日期：2022.11.11</p>		
成本管理部	<p style="text-align: center;">核算费用为9800元</p> <p>专业成本管理岗：  日期：2023.4.17</p> <p>部门经理：  日期：2023.4.17</p>		



项目总经理意见	侯志远 日期：2023.4.17
工程管理部意见	日期：
成本管理部意见	日期：
大运营中心意见	日期：
总裁意见	日期：
首席运营官意见	日期：
首席执行官意见	日期：
董事会/董事长意见	日期：

注：1、本签证单一式四份，施工单位、成本部、工程部各一份。

2、现场签证单<10万元，由总裁审批；现场签证单<30万元，由首席执行官审批；现场签证单≥30万元，需董事长审批。

现场会签表

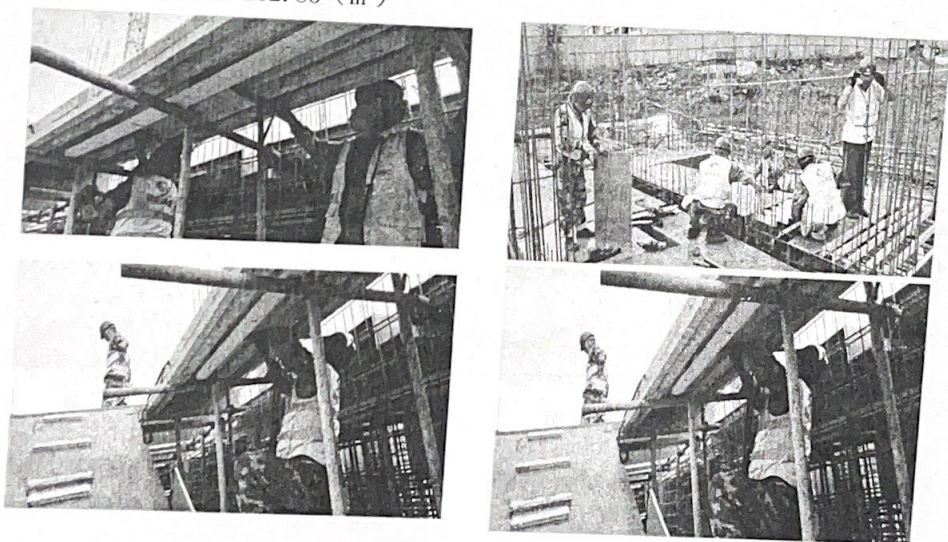
编号: 2022-0909

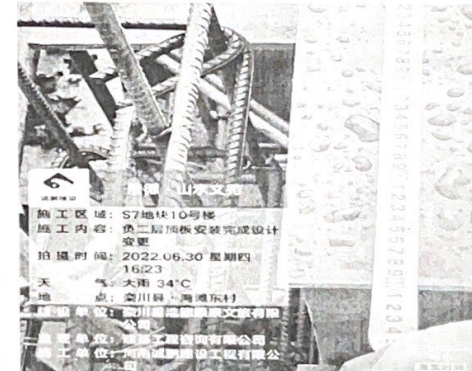
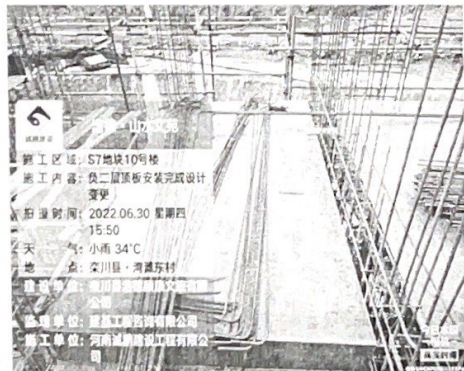
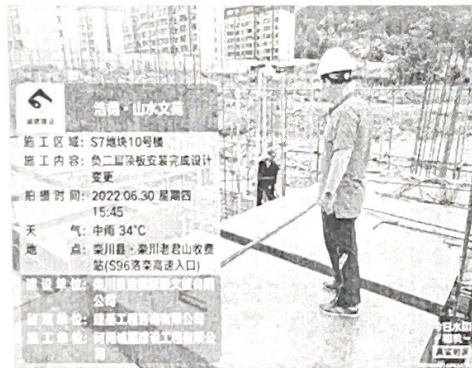
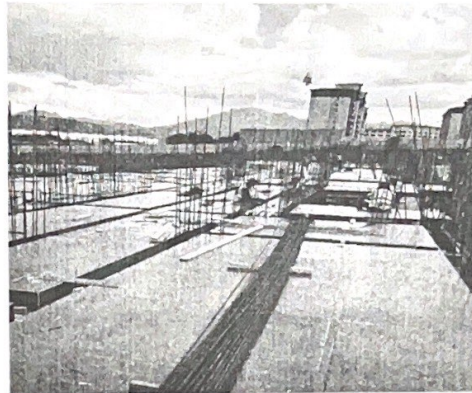
工程名称	中浩德·山水文苑（栾川）S7 地块项目	
相关楼号	9#楼、10#楼	
<p>内容：（后附照片）</p> <p>有我单位施工的中浩德·山水文苑 S7 地块 9#楼、10#楼：因建设单位图纸变更（内容如下）：</p> <p>1、我单位与 2022 年 07 月 09 日收到的关于 9#楼一层降板变更时，已经完成此部分模板支设、钢筋制作工作，收到变更后我单位组织班组对此部分模板、架体进行拆除并重新支设，已加工完成的钢筋报废重新加工制作，经计算：拆除模板 78.356 m²；重新支设模板 66.55 m²；制作完成的钢筋报废 0.793t；负一层层高 5.5m，消防水池层高 5.8m，变更位置在消防水池内，内模板架体拆除、搭设 35.24 m²</p> <p>2、我单位于 2022 年 07 月 26 日收到关于 10#楼负二层梁板位置变更时，已经完成此部分模板支设、收到变更后我单位组织班组对此部分模板、架体进行拆除并重新支设，经计算：拆除模板 102.85 m²；重新支设模板 102.85 m²；负二层层高内模板架体拆除、搭设 3.8 m²；洞口封堵 3.4 m²</p>		
建设单位： 现场负责人： 变更下发前，现场模板架体已安装完成，拆除情况属实。 秦凡奇 2022年10月16日	监理单位： 现场负责人：  李凡 2022年9月12日	施工单位： 现场负责人：  郭峰 2022年9月7日

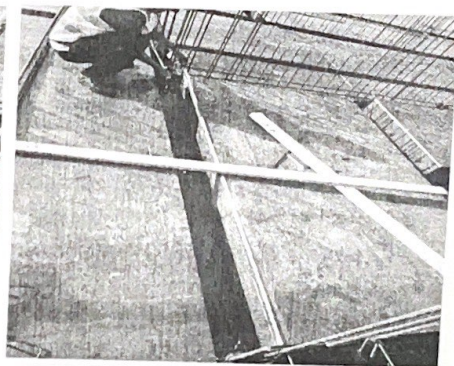
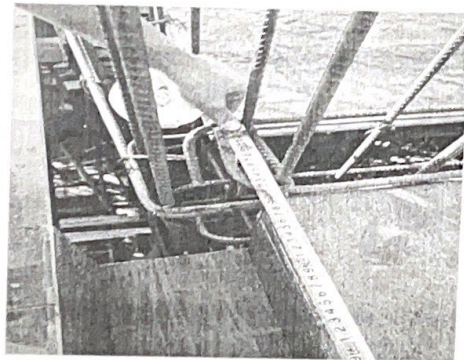
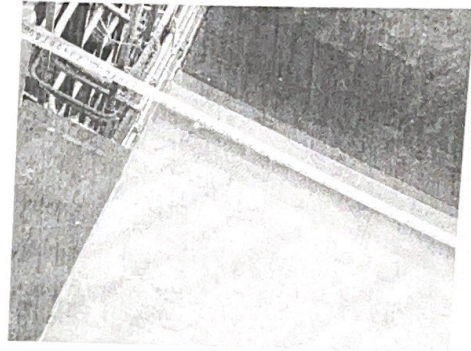
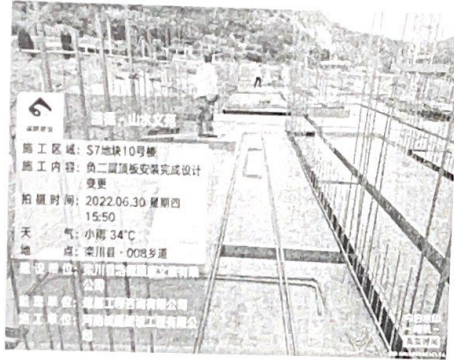
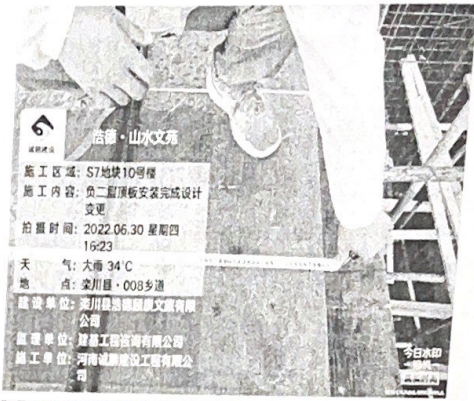
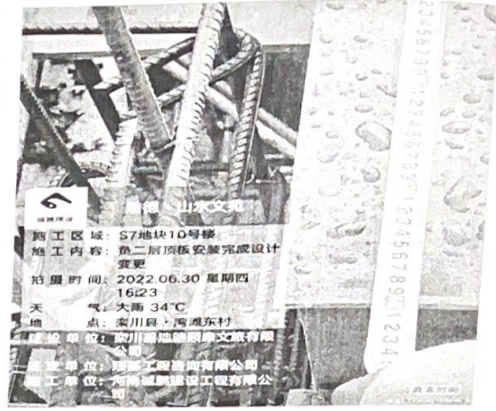
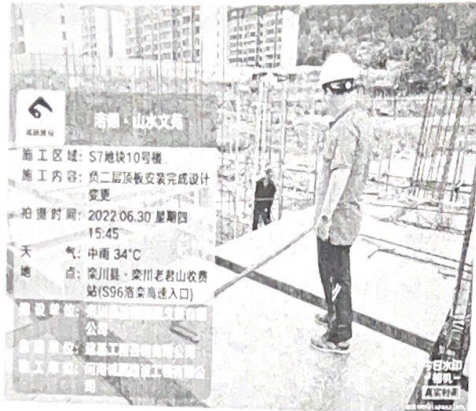
S7 地块 10#楼变更拆除面积

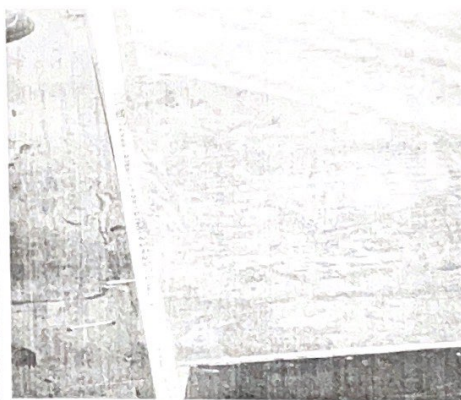
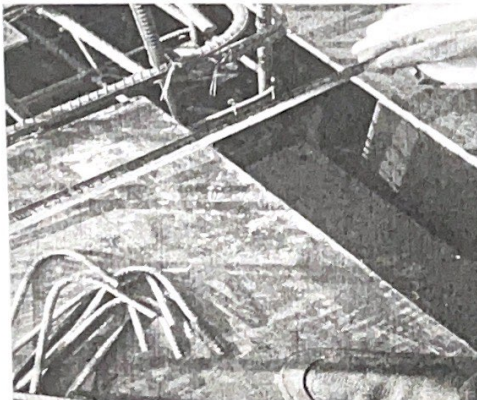
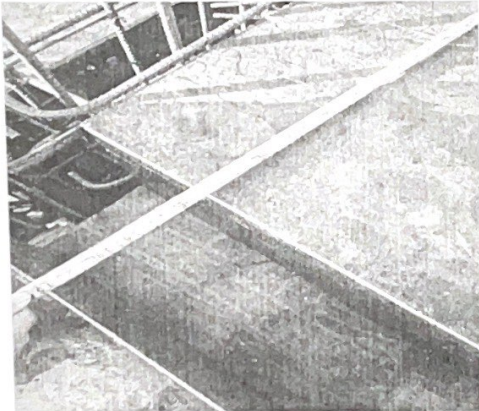
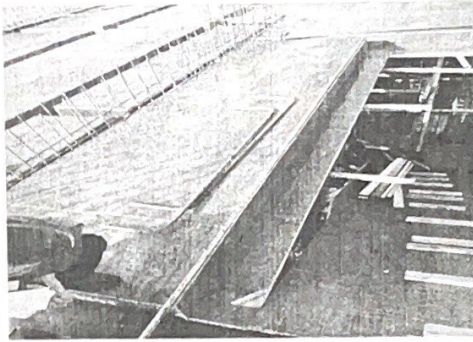
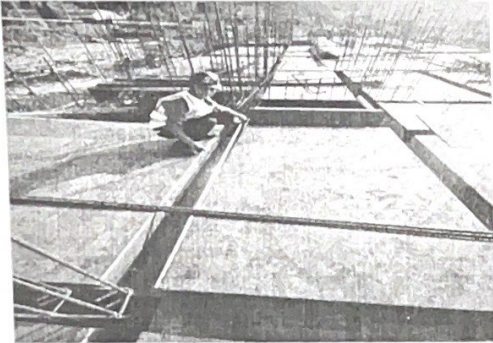
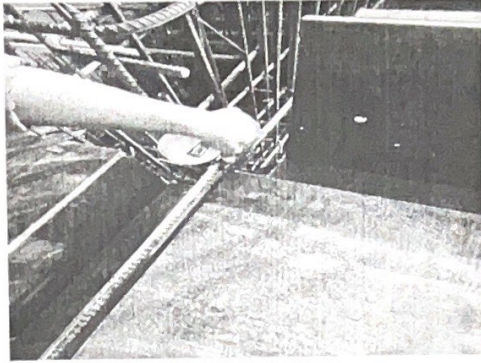
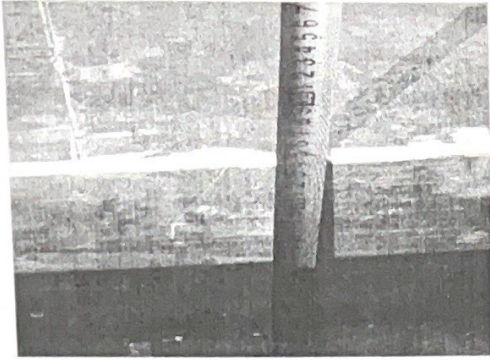
东西单元对称以西单元为基础计算如下:

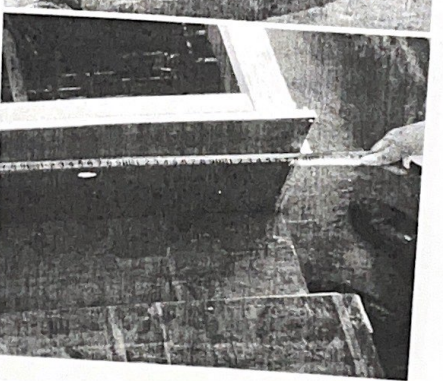
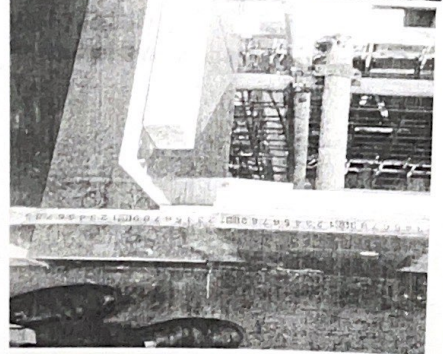
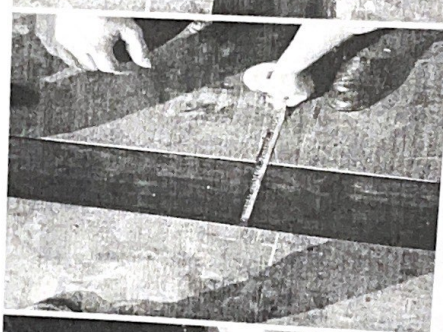
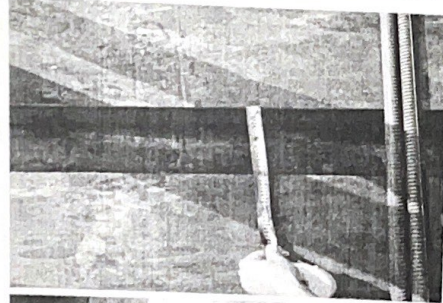
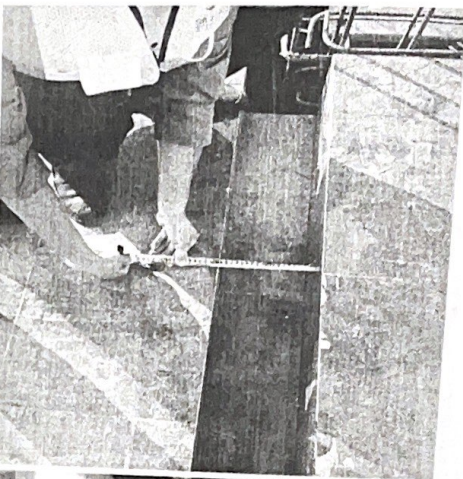
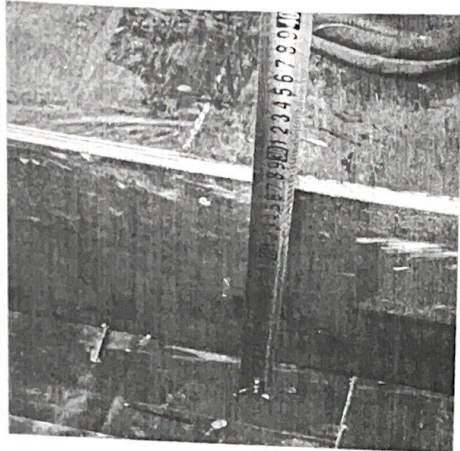
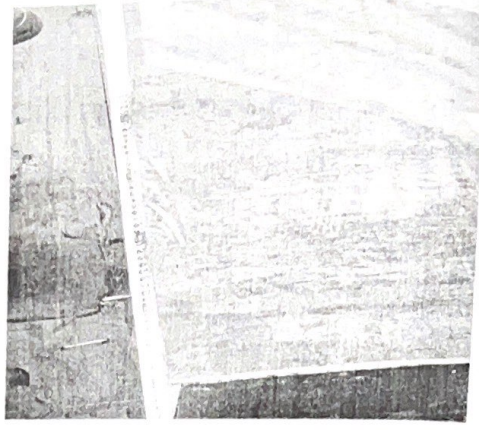
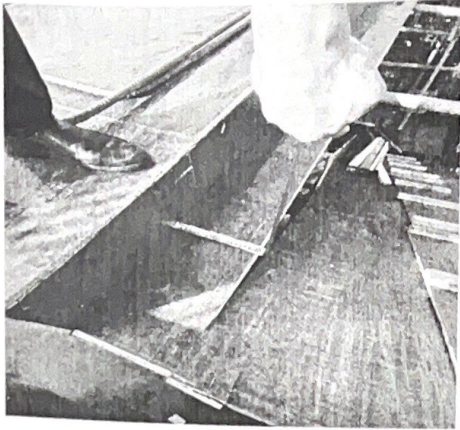
- 1、21-22 交 K-H 轴添加风井拆除模板:
 - ①、拆除平板面积: $2.8 \times 1.6 = 4.48 \text{ (m}^2\text{)}$
 - ②、拆除 LLK4 梁侧模: $1.6 \times 0.44 = 0.704 \text{ (m}^2\text{)}$
- 2、17-21 交 H-G 轴变更风井补顶拆除面积:
 - ①、拆除 LLK29、LLK12 梁模板面积: $0.56 \times 1.3 + 0.5 \times 1.35 = 1.403 \text{ (m}^2\text{)}$
- 3、14-17 交 M-G 轴板顶标高由 +0.12 变更为 +0.02 拆除面积:
 - ①、变更拆除平板面积: $4.5 \times 2.4 + 1.3 \times 2.4 = 13.92 \text{ (m}^2\text{)}$
 - ②、变更拆除 M 轴 LLK1 面积:
 $(0.68 + 0.72) \times (0.6 + 0.44 + 0.25) = 1.806 \text{ (m}^2\text{)}$
 - ③、变更拆除 H 轴 LLK7 面积: $2.4 \times (0.24 + 0.24 + 0.2) = 1.632 \text{ (m}^2\text{)}$
 - ④、变更拆除 G 轴 LLK12 侧模: $2.4 \times 0.46 = 1.104 \text{ (m}^2\text{)}$
 - ⑤、变更拆除 14 轴 LLK28、LLK28a 面积:
 $2.5 \times (0.2 + 0.25 + 0.25) + 1.3 \times (0.14 + 0.02 + 0.2) = 2.218 \text{ (m}^2\text{)}$
 - ⑥、变更拆除 17 轴 LLK29 面积:
 $1.3 \times 0.36 + 3.7 \times (0.25 + 0.4 + 0.25) = 3.761 \text{ (m}^2\text{)}$
- 4、8-14 交 L-J 轴楼梯变更标高拆除面积:
 - ①、拆除楼梯休息平台三块板面积: $1.27 \times 2.5 \times 2 + 4.18 \times 1.1 = 10.948 \text{ (m}^2\text{)}$
 - ②、拆除楼梯南北向 L3 两道、LL5 一道面积:
 $(0.28 + 0.2 + 0.14) \times 2.5 \times 2 + 1.2 \times 0.47 = 3.664 \text{ (m}^2\text{)}$
 - ③、拆除两梯段中间梁面积: $4.8 \times (0.23 + 0.35 + 0.2) = 3.26 \text{ (m}^2\text{)}$
 - ④、电梯井中间梁标高变更拆除面积: $2.2 \times (0.2 + 0.3 + 0.3) = 1.76 \text{ (m}^2\text{)}$
- 5、西单元变更合计拆除面积
 $4.48 + 0.704 + 1.403 + 13.92 + 1.806 + 1.632 + 1.104 + 2.218 + 4.526 + 10.948 + 3.664 + 3.26 + 1.76 = 51.425 \text{ (m}^2\text{)}$
- 6、东西两单元合计拆除面积:
 $51.425 \times 2 = 102.85 \text{ (m}^2\text{)}$

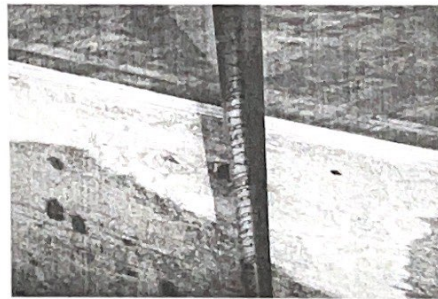
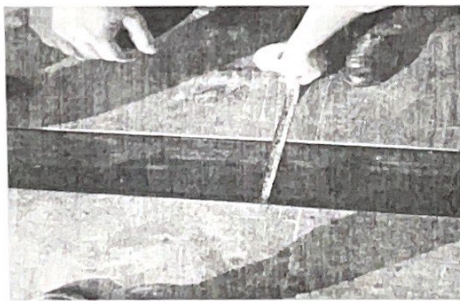
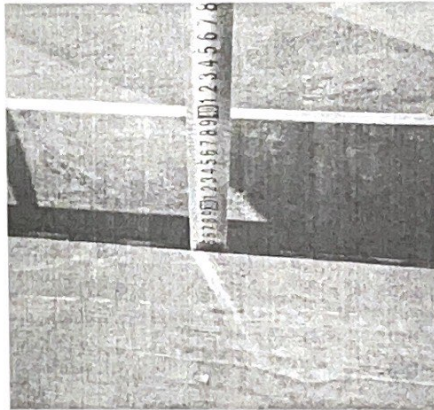
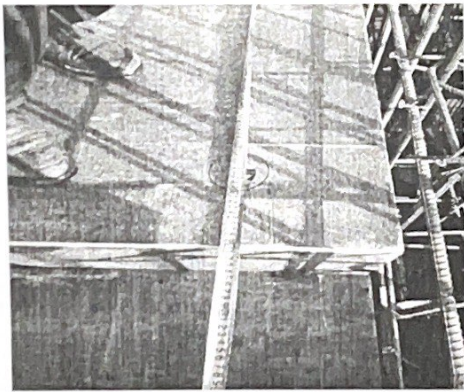
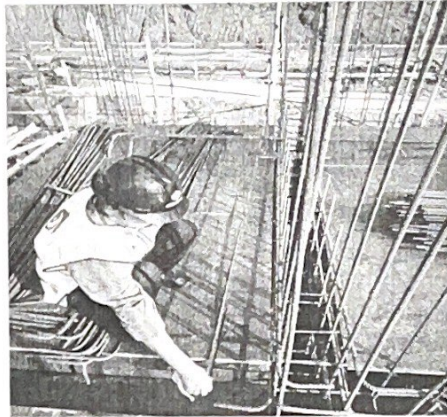
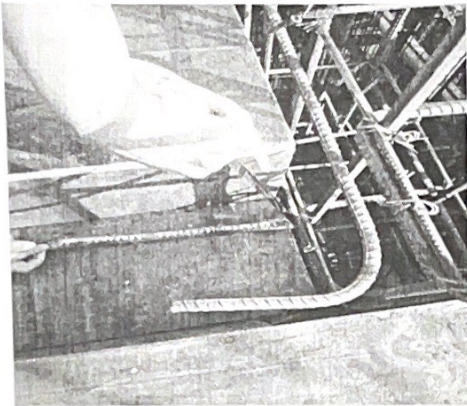
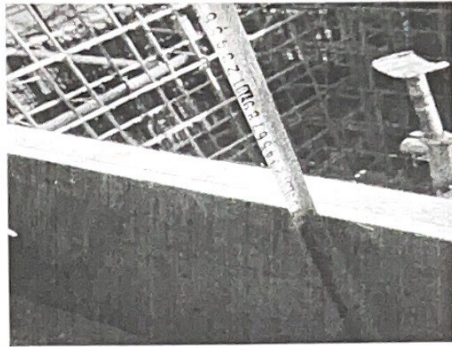
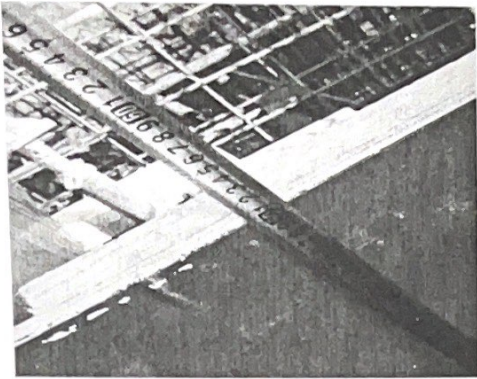


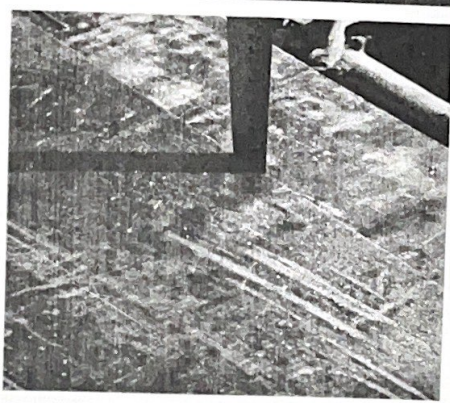
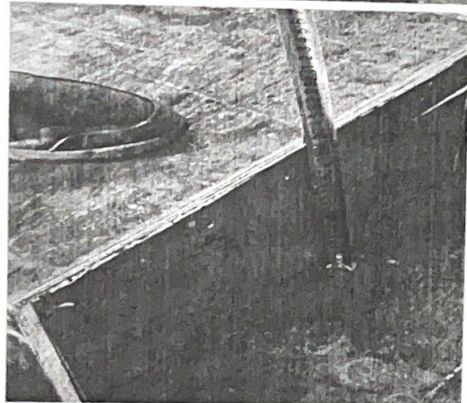
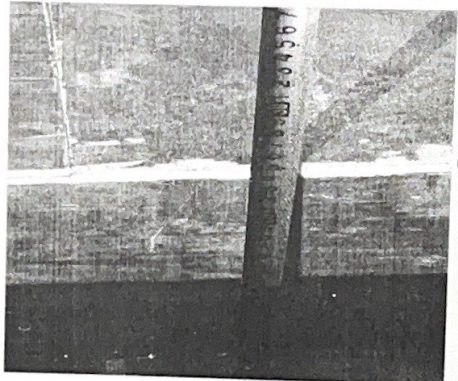
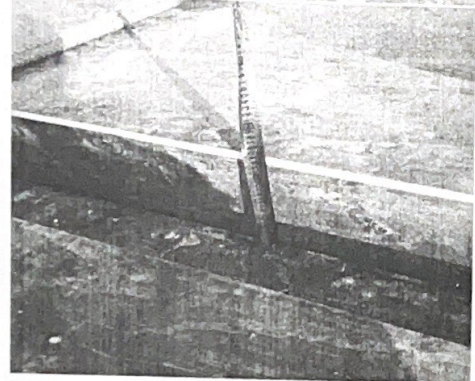
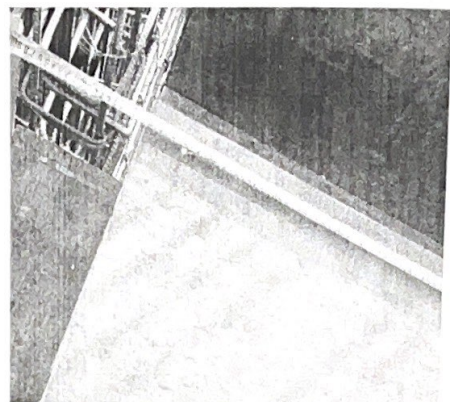
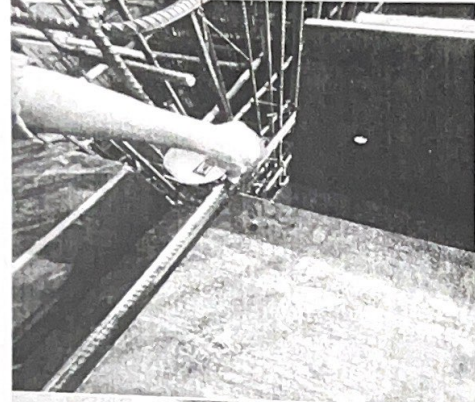
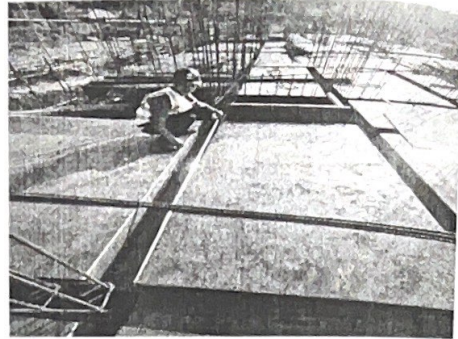
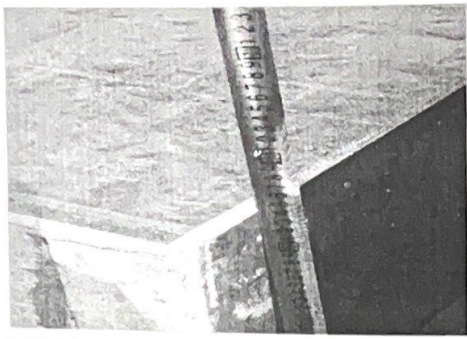


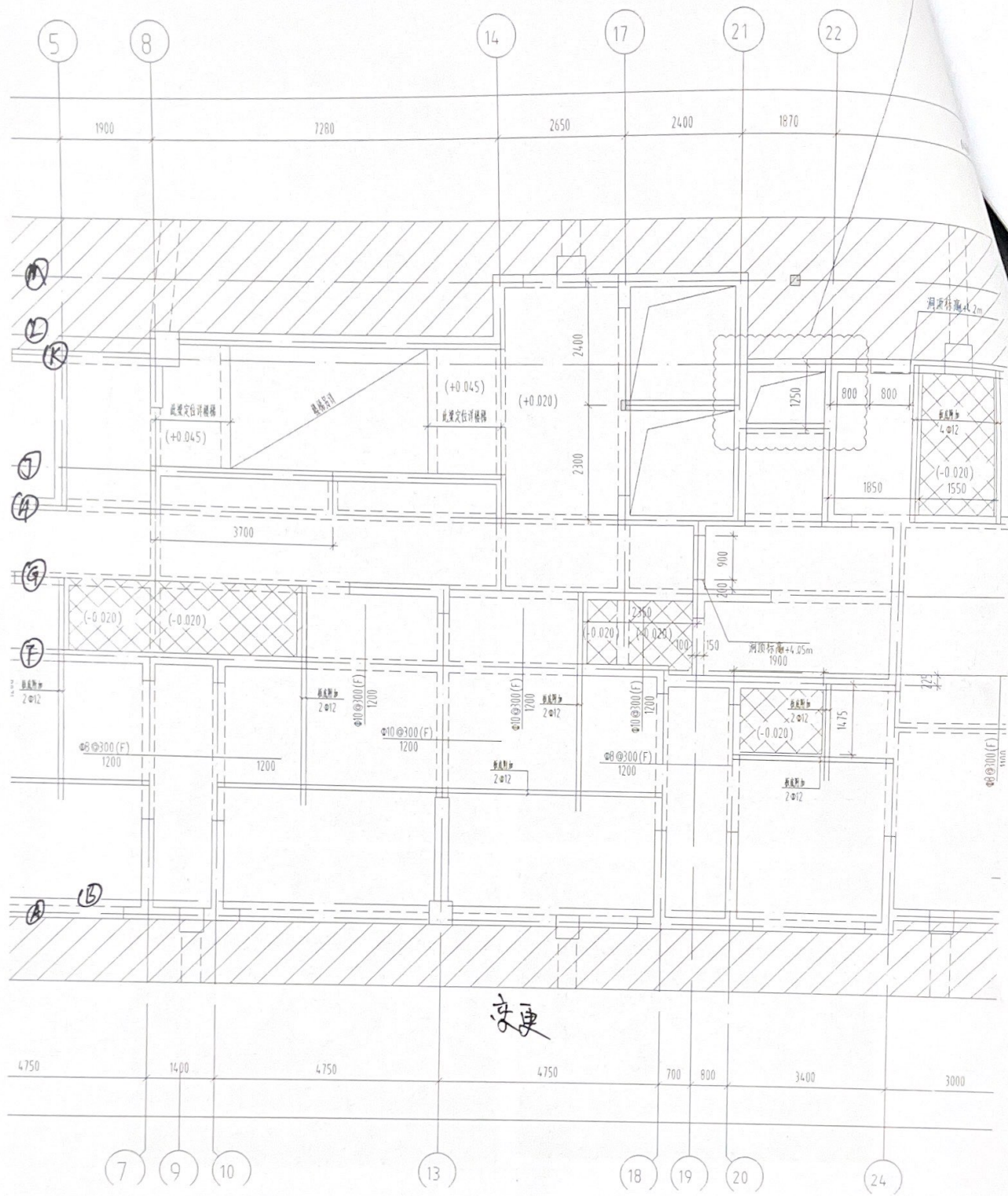


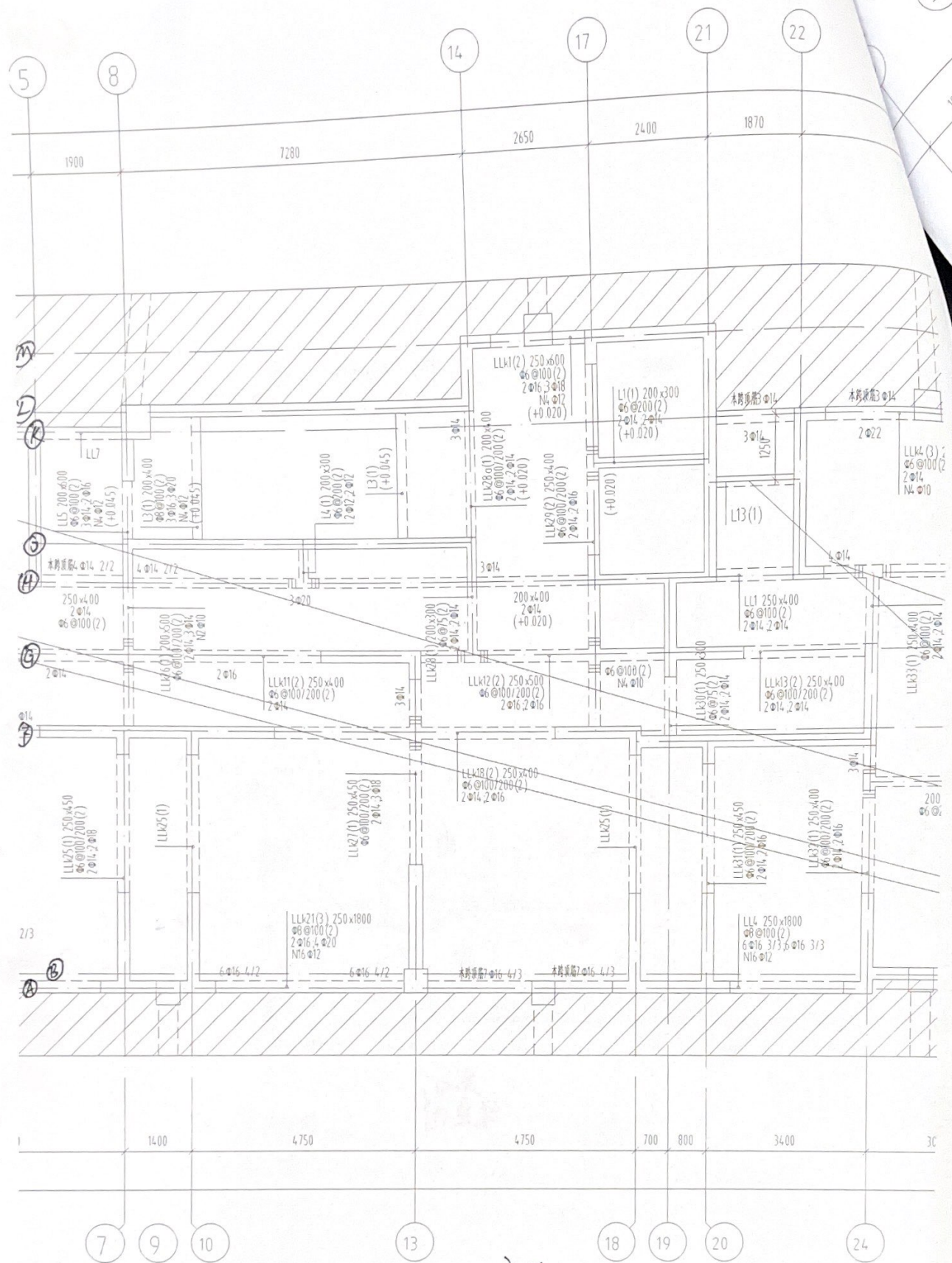










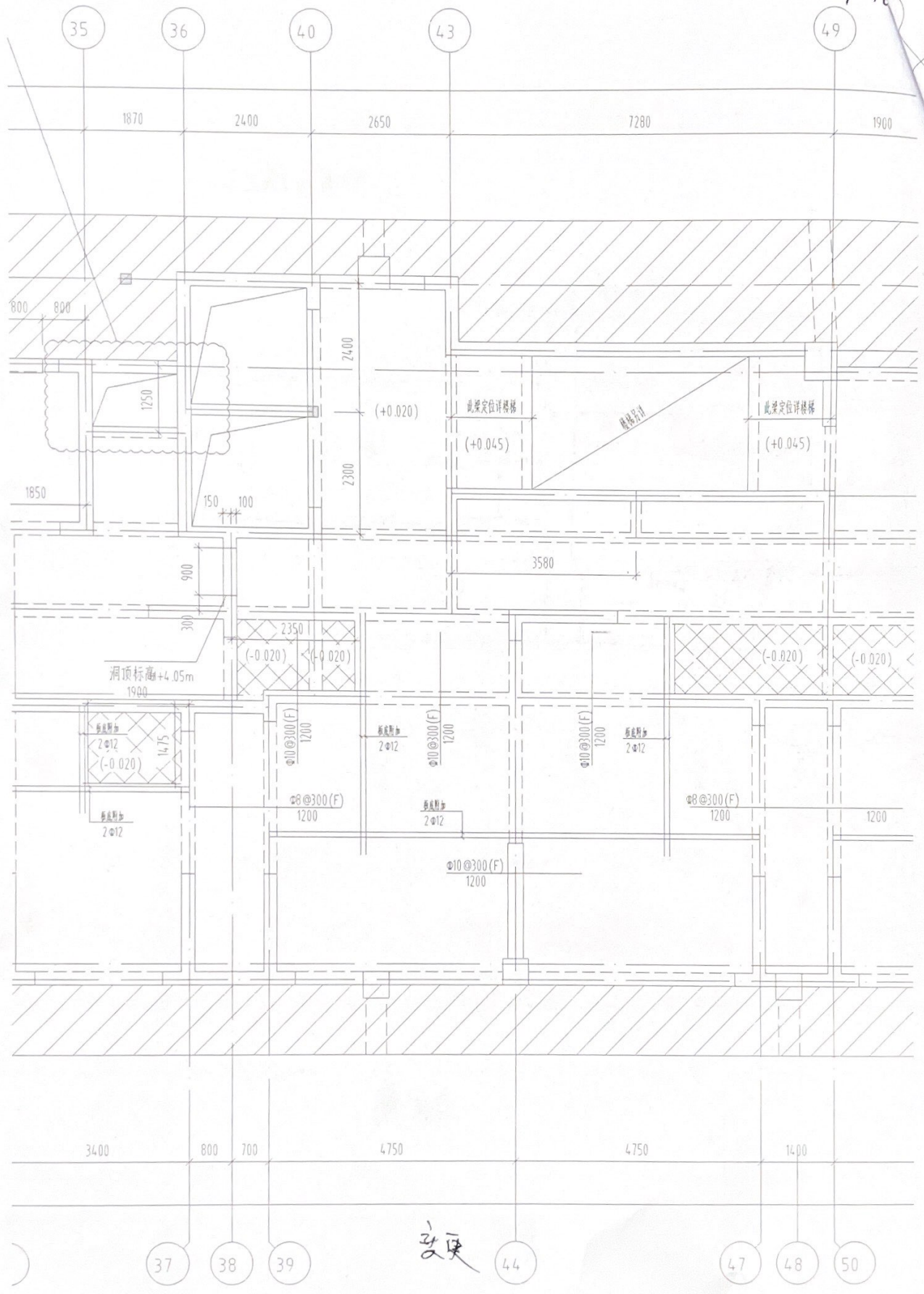


变更

附图二:

地

57 10





36

40

43

49

52

57 104

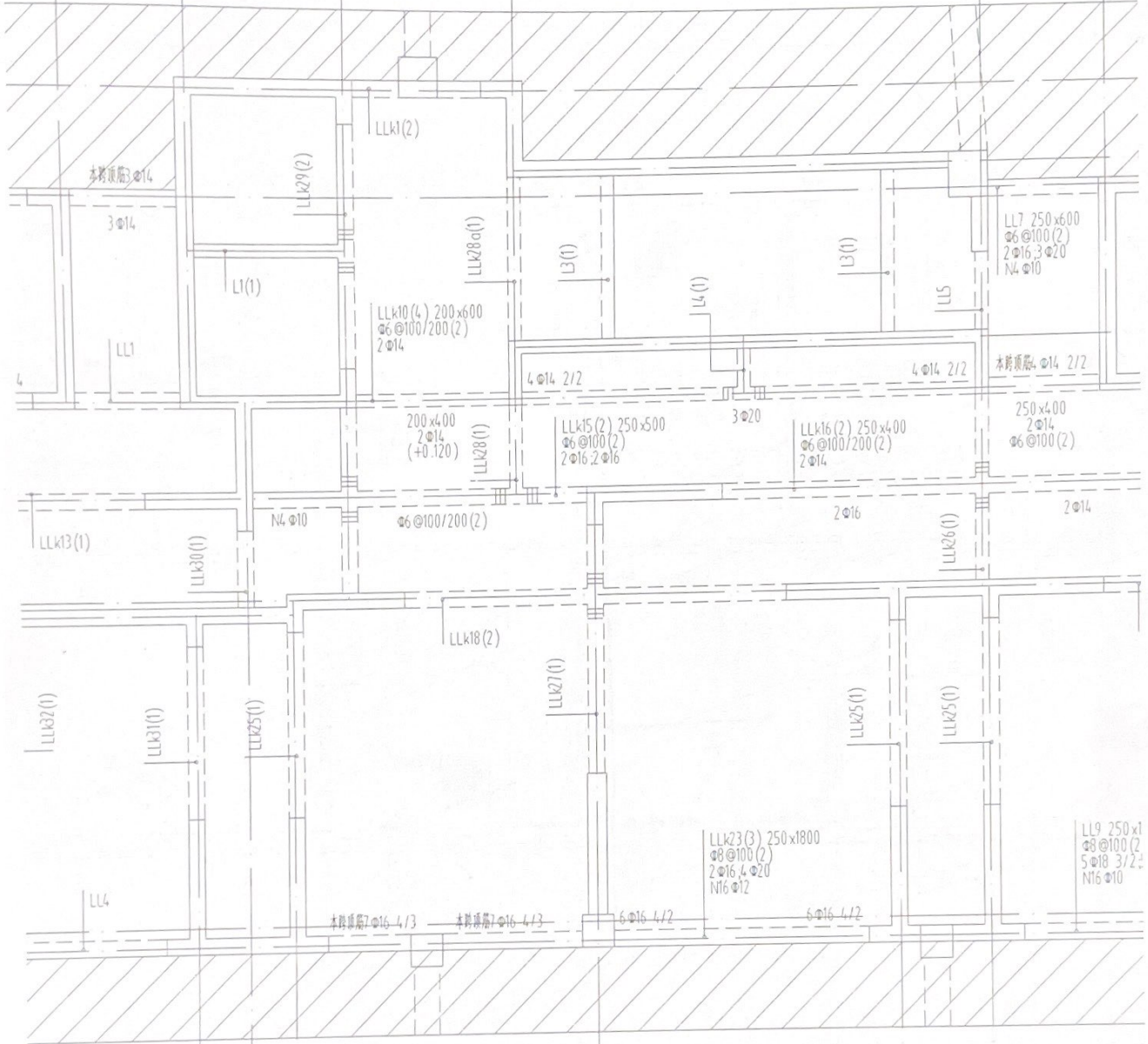
1870

2400

2650

7280

1900



变更前

3400

800

700

4750

4750

1400

4750

37

38

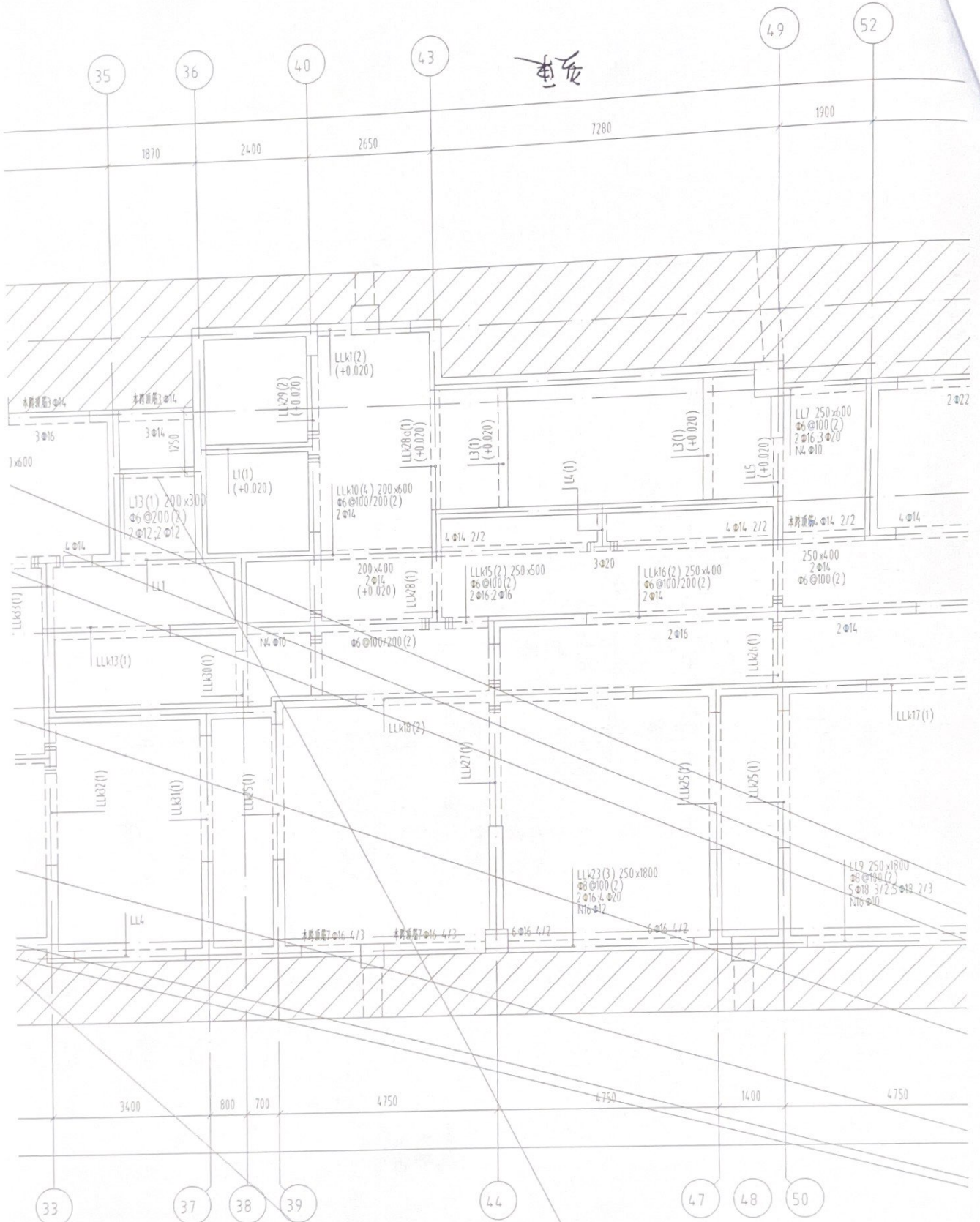
39

44

47

50

車庫



変更

