
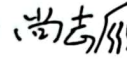





# 工程签证审批单

编号：(注：集团成本管理部统一编号)

项目名称	开元壹号项目	工程名称	开元壹号五期
归属合同	开元壹号 62#地块一期外墙漆二标段 工程施工合同	合同编号	KYYH.62-JA-092
签证部位	开元壹号一期 8#楼西山墙、炮楼东、西侧外墙；10#楼东、西山墙、炮楼东、西、北三面外墙，开元壹号三期 36#、38#、社区活动中心部分墙面		
施工单位	河南金杰建筑工程有限公司		
签证内容	签证内容： 1、接甲方通知维修开元壹号一期 8#楼西山墙、炮楼东、西侧外墙；10#楼东、西山墙、炮楼东、西、北三面外墙保温、涂料。合计：8#楼保温、涂料 399.06 m <sup>2</sup> 、打胶 955.74 m <sup>2</sup> ；10#楼保温、涂料 173.87 m <sup>2</sup> ，打胶 2472.18 m <sup>2</sup> 。2、接甲方通知维修开元壹号三期 36#、38#、社区活动中心部分墙面维修，13 个工，每个工 500 元。 施工单位经办人:(签字盖章)  日期：2022.9.26		
监理单位意见	监理工程师：(签字盖章)  日期：2022.10.20 批出		
项目工程部意见	专业工程师或经理：  日期：2022.10.11 工程总监：  日期：2022.10.17		
成本管理部意见	该签证签证金额约40800元，与炮楼东外墙措施百棚作签证。 专业成本管理岗：  日期：2022.3.31		



序号	名称	工程量	单价	合价	备注
1	保温涂料维修	572.93	176	100835.68	
2	打胶维修	3427.92	88	301656.52	
3				402492.2	
4	三期外墙维修外墙漆	97.49	63.28	6169.17	单价为62#地块外墙漆合
5	合计金额			408661.37	
6	经协商最终金额为			408000	

李浩丹

李浩丹 2023.5.31

尚志远 2023.5.10



## 工程签证清单

一、开元壹号一起 8#楼、10#楼维修：

合计：保温涂料 572.93 平方；打胶 3427.92 平方

单价：保温涂料 176 元/平方；打胶 88 元/平方

共计：402492.20 元

二、开元壹号三期维修 36#、38#、社区活动中心维修；

合计：36#涂料 47.25 平方；38#涂料 85.44 平方；社区活动中心  
4.8 平方

单价：涂料 63.28 元/平方；

合计：8700.20 元

总计：402492.2+8700.20=411192.40 元

河南金杰建筑工程有限公司



一期二次维修8#保温涂料工程量	
维修部位	维修量
西山墙	204.2
炮楼西侧墙	178.96
炮楼东侧墙	15.9
合计	399.06

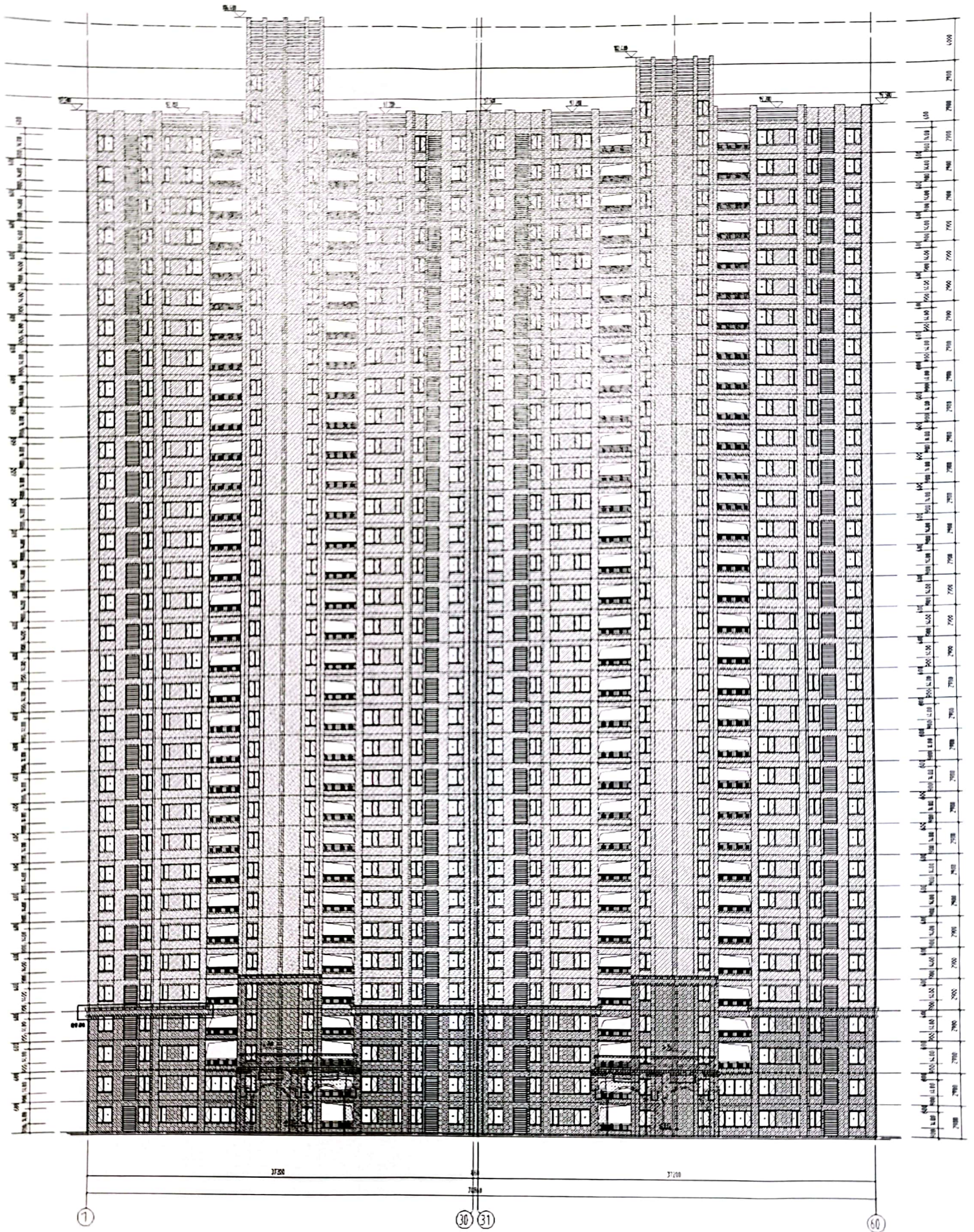
一期二次维修8#打胶工程量	
维修部位	维修量
西山墙	365.2
炮楼西侧墙	221.99
炮楼东侧墙	368.55
合计	955.74



一期二次维修10#保温涂料工程量	
维修部位	维修量
炮楼西侧墙	95.16
炮楼东侧墙	78.71
合计	173.87

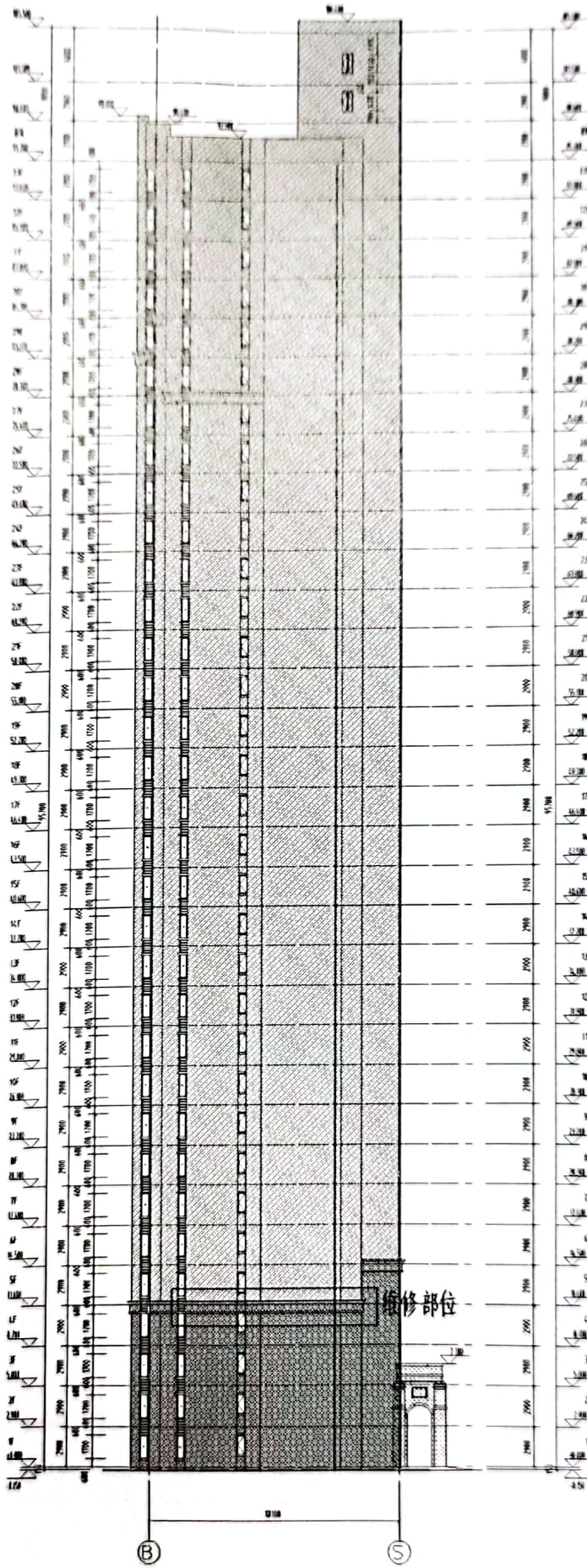
一期二次维修10#打胶工程量	
维修部位	维修量
炮楼正面	678.24
炮楼西侧墙	296.88
炮楼东侧墙	296.83
东山墙	630.825
西山墙	569.4
合计	2472.175





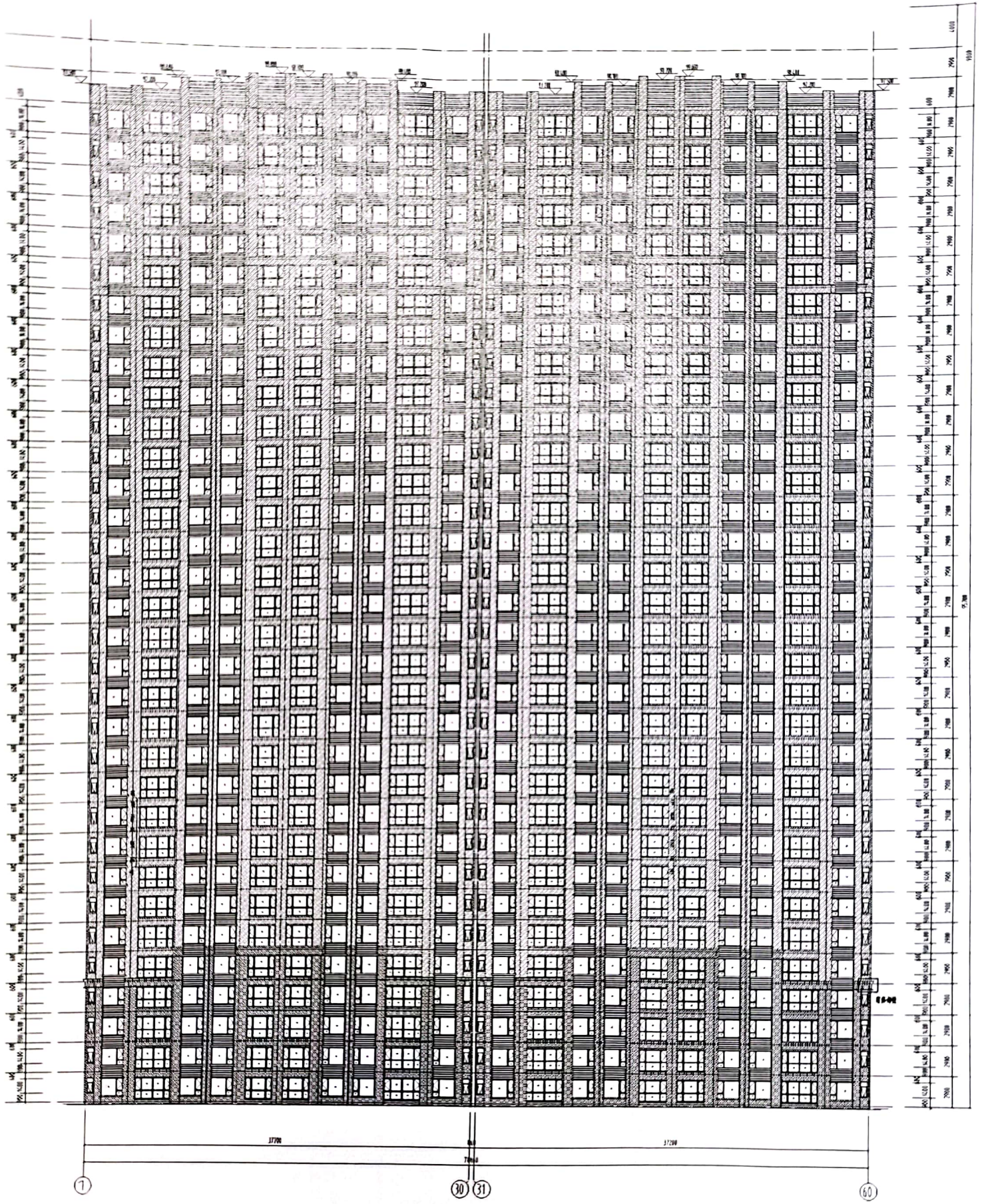
①-①轴立面图 1:200





①. ②轴立面图 1:200



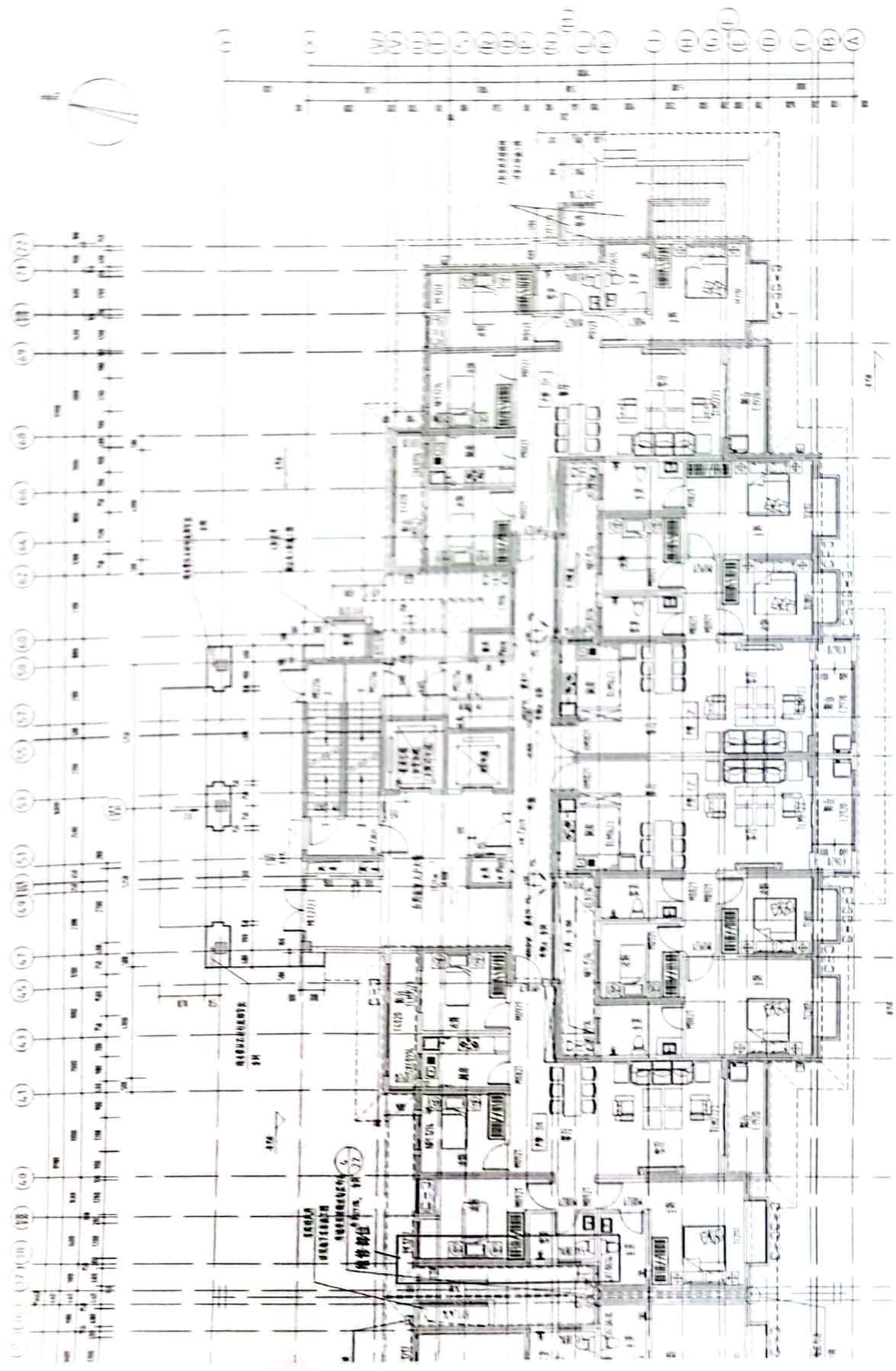


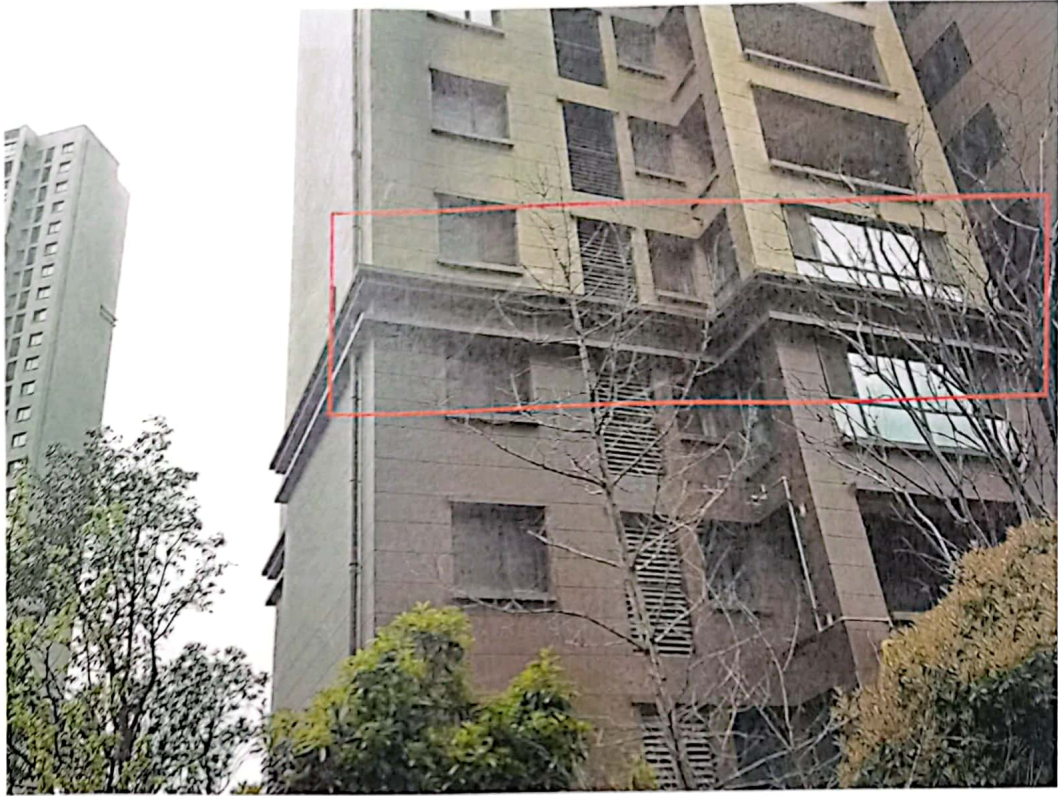
①、⑥⑩轴立面图 1/204





图例	说明
1	柱
2	梁
3	板
4	墙
5	门
6	窗
7	楼梯
8	电梯
9	卫生间
10	厨房
11	储藏室
12	设备间
13	空调机房
14	强弱电井
15	排烟井
16	通风井
17	垃圾井
18	雨水井
19	消防井
20	其他





36#北立面 9~1 轴/Q 轴 4 层至 5 层层间腰线漏水，重新翻修，挂网抹灰，喷涂岩彩漆，长 13.74 米，展开高度 1.71 米。



36#东立面 1~2 轴/E~Q 轴 4 层至 5 层层间腰线漏水，重新翻修，挂网抹灰，喷涂岩彩漆，长 12.94 米，展开高度 1.71 米。

年组

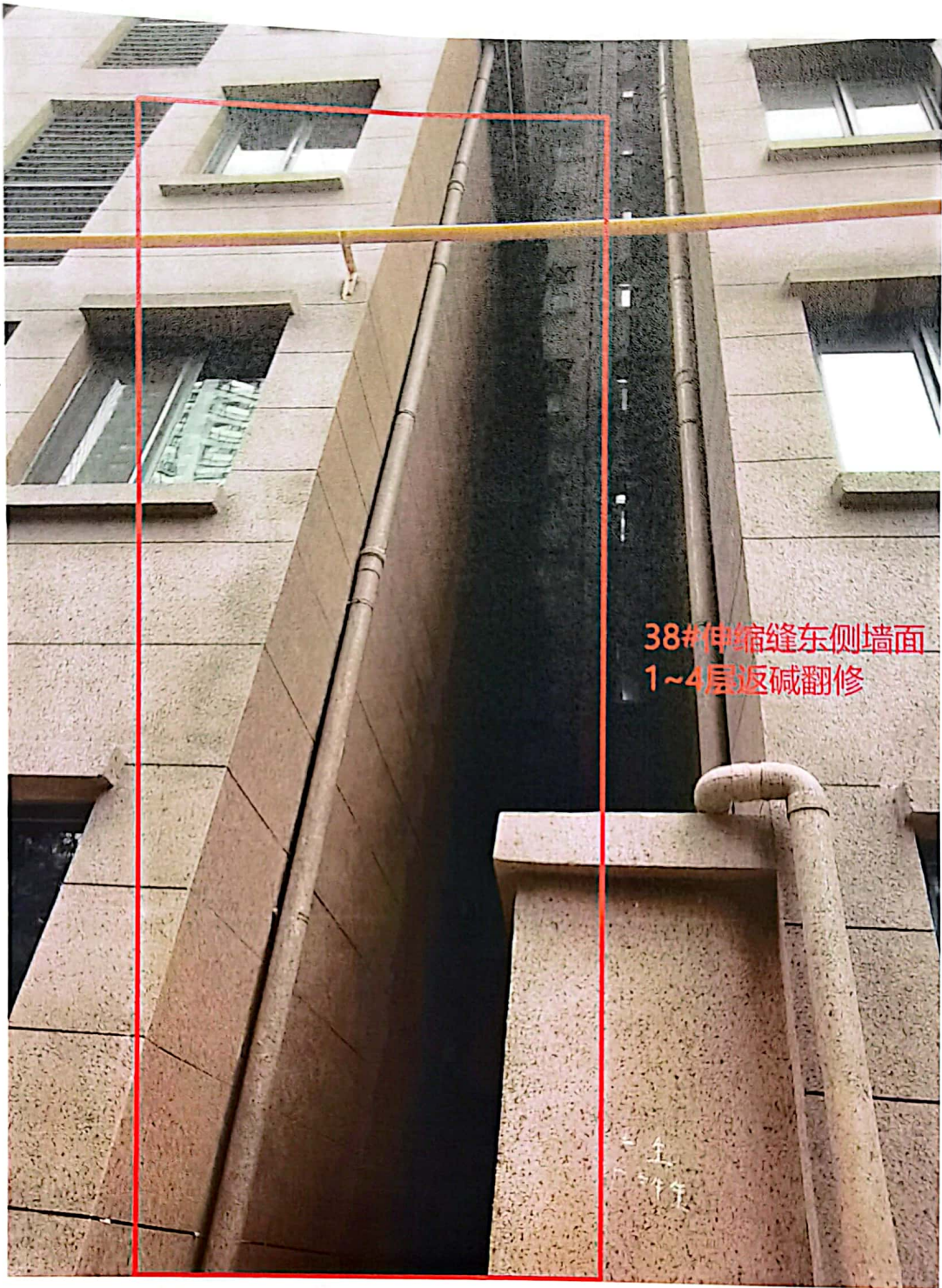




36#南立面 1/Q 轴 4 层至 5 层层间腰线漏水，重新翻修，挂网抹灰，喷涂岩彩漆，长 12.94 米，展开高度 0.95 米。

车社



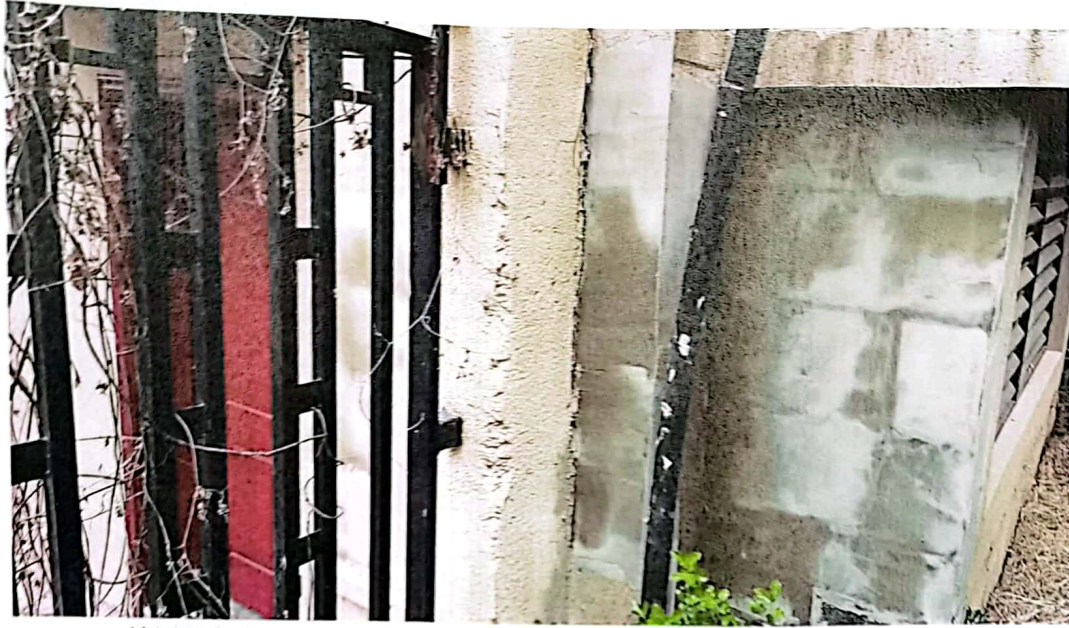


38#伸缩缝东侧墙面  
1~4层返碱翻修

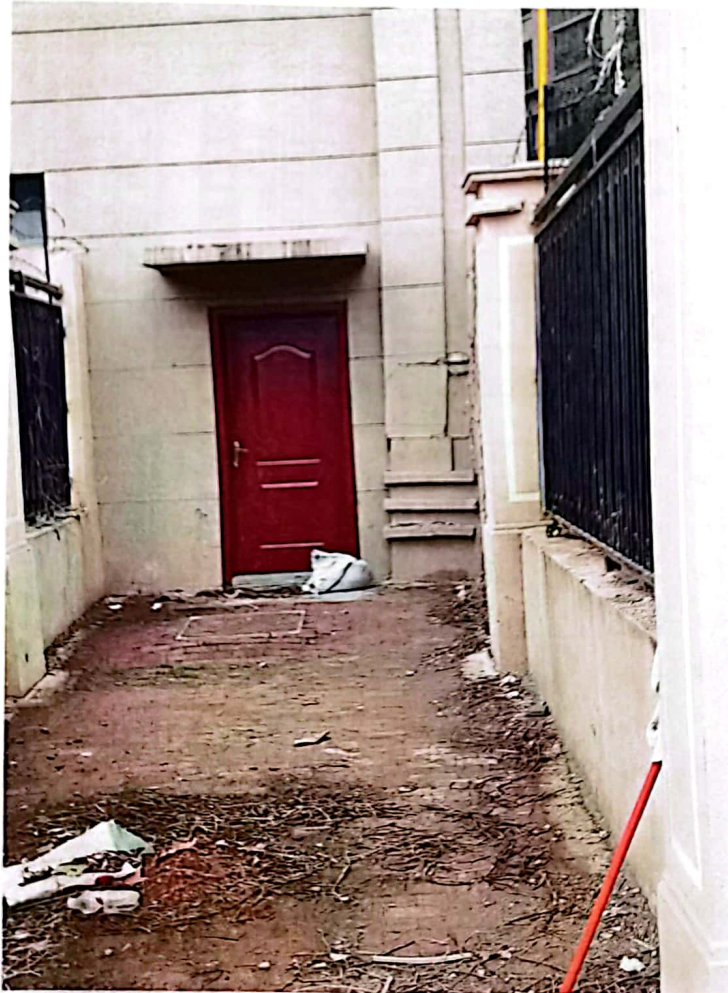
38#伸缩缝东侧墙面 1~4 层返碱，清理基层后重新喷涂。长 6.4 米，高 14.05 米，扣除 4 个  
0.8\*1.4 窗洞口

李敏





社区服务中心 6/A 轴风井墙面修补，喷涂岩彩漆，长 0.6 米，高 1.6 米。




社区服务中心 6/A 轴造型柱破损，重新粘贴造型柱，喷涂岩彩漆，展开长度 1.6 米，高 2.4 米。

李强



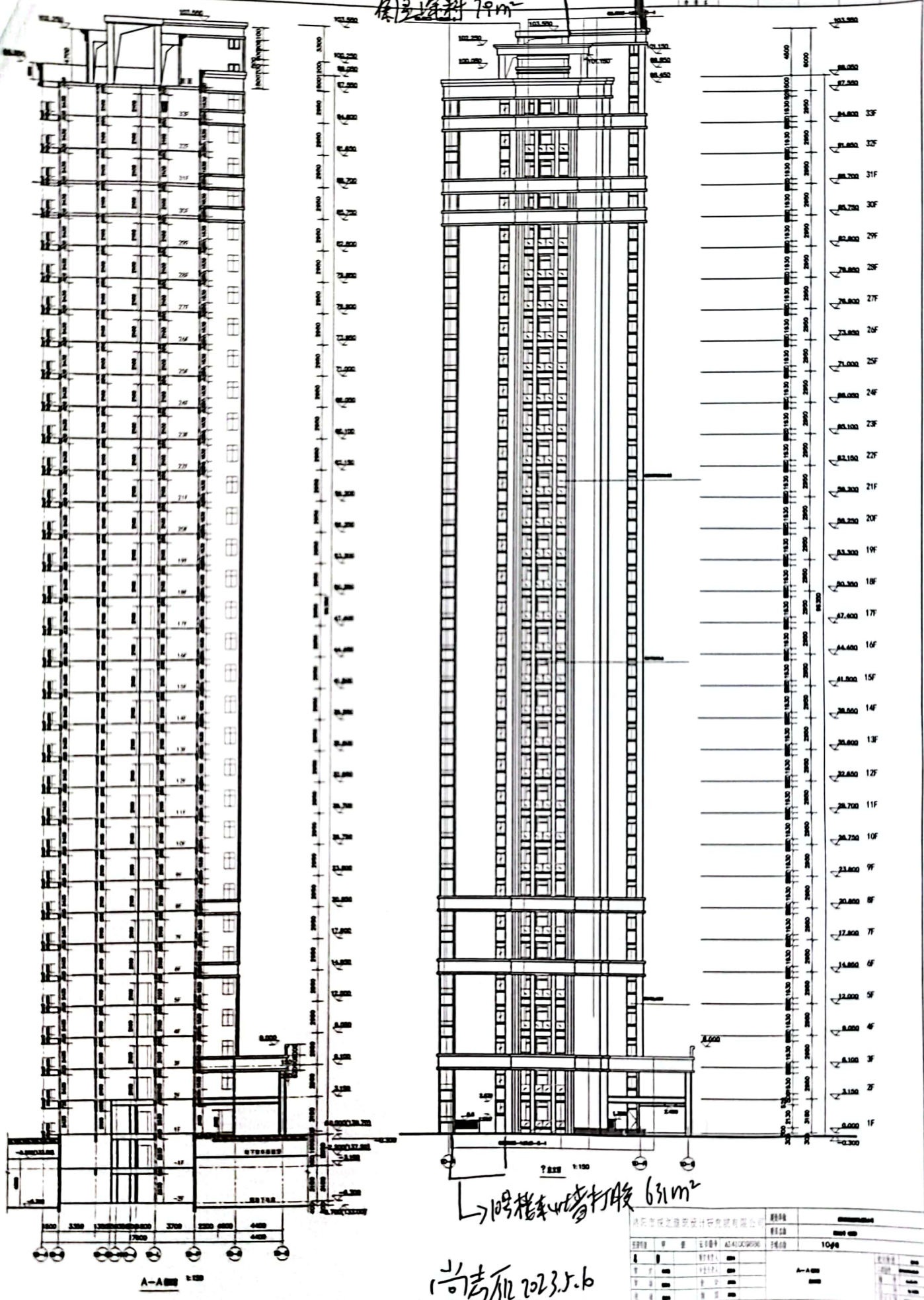




十号楼炮楼  
正面打胶共  
677.5平方。




10号楼电梯(打胶) 29m  
 楼层材料 79m



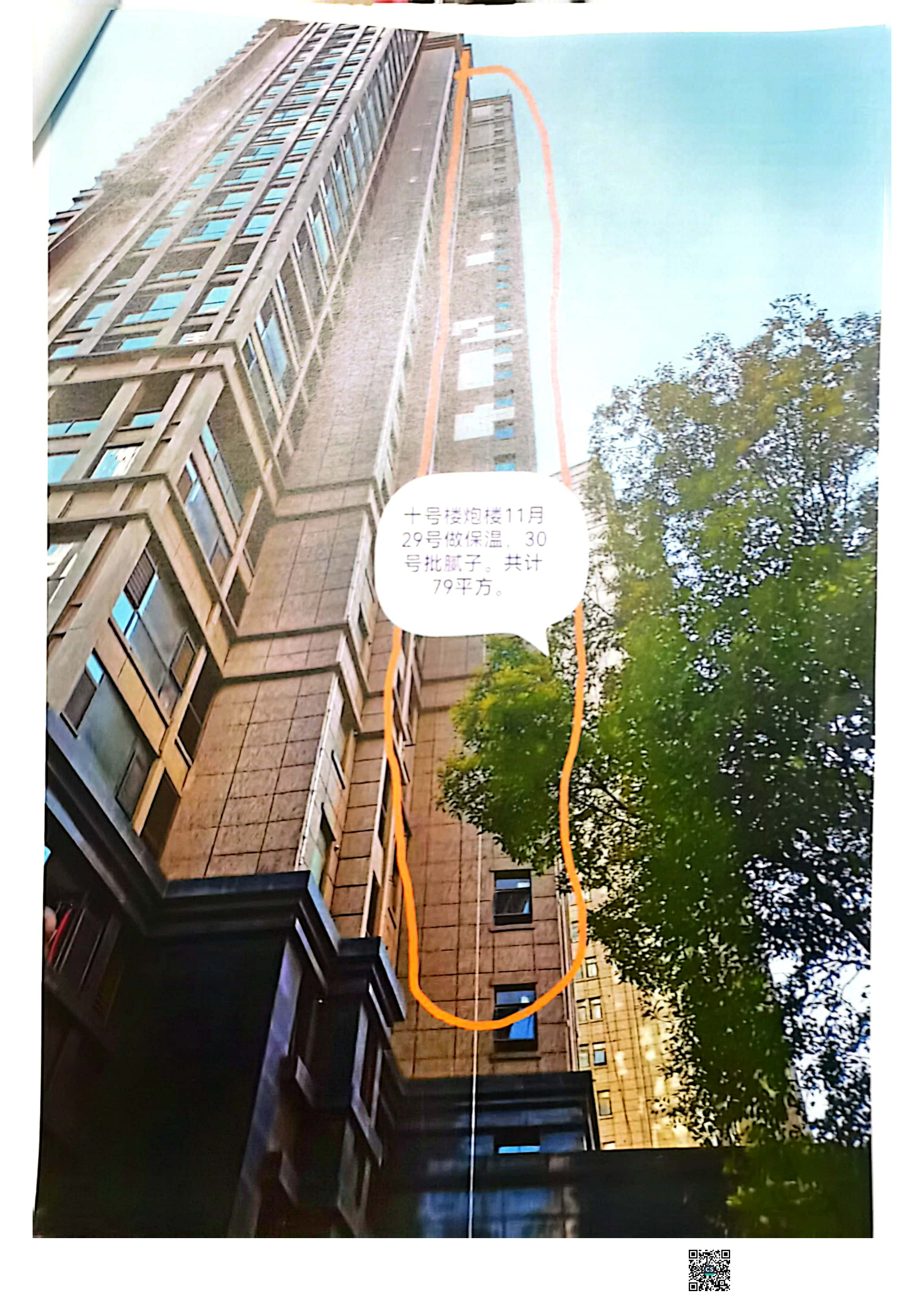
尚志 2023.5.6

楼号	面积	备注	日期
10	631	电梯打胶	
11			
12			
13			
14			
15			
16			
17			
18			
19			
20			
21			
22			
23			
24			
25			
26			
27			
28			
29			
30			
31			
32			
33			




十号楼炮  
楼东侧打  
胶297





十号楼炮楼11月  
29号做保温，30  
号批腻子。共计  
79平方。



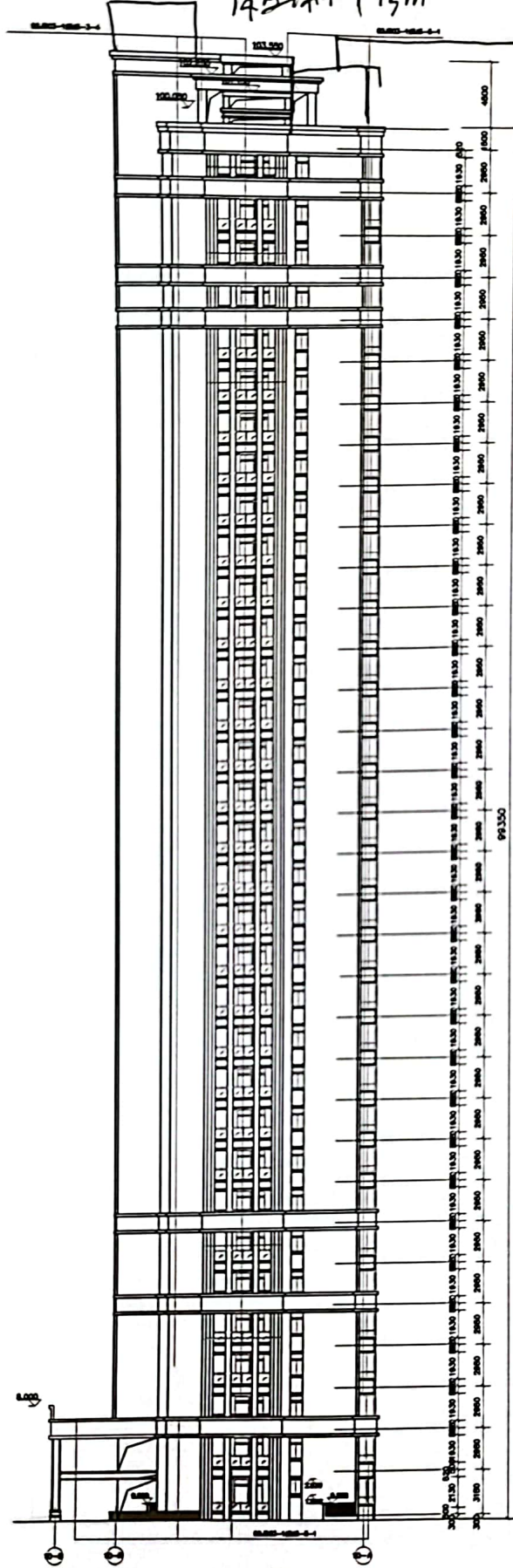


十号楼东  
山墙打胶  
631平方。



7号塔炮楼西侧打胶 297m<sup>2</sup>  
 保温原料 95m

1	2	3	4	5	6	7	8	9	10




10号塔炮楼  
 打胶 570m<sup>2</sup>

- 103.350
- 98.000
- 97.500
- 94.800 33F
- 91.850 32F
- 88.700 31F
- 85.750 30F
- 82.800 29F
- 79.850 28F
- 76.900 27F
- 73.950 26F
- 71.000 25F
- 68.050 24F
- 65.100 23F
- 62.150 22F
- 59.200 21F
- 56.250 20F
- 53.300 19F
- 50.350 18F
- 47.400 17F
- 44.450 16F
- 41.500 15F
- 38.550 14F
- 35.600 13F
- 32.650 12F
- 29.700 11F
- 26.750 10F
- 23.800 9F
- 20.850 8F
- 17.900 7F
- 14.950 6F
- 12.000 5F
- 9.050 4F
- 6.100 3F
- 3.150 2F
- 0.200 1F
- 0.300

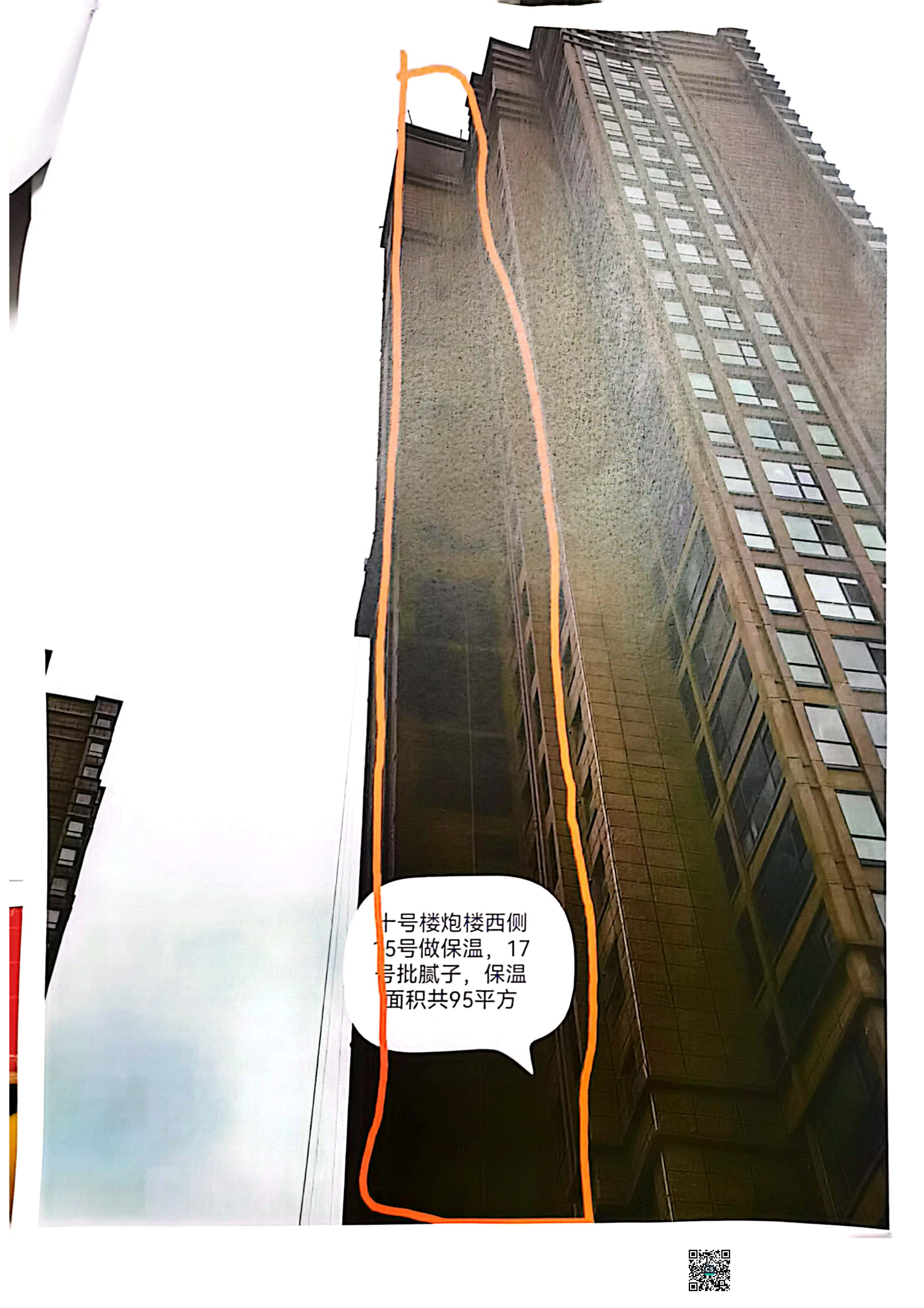
尚志航 2023.5.6

洛阳市城发集团设计研究院有限公司		项目名称	10#塔
项目负责人	AL41009665	专业名称	10#塔
审核人		子项名称	
编制人		编制日期	
审核人		审核日期	
编制人		编制日期	



十号楼炮楼  
西侧打胶  
297平方。





十号楼炮楼西侧  
15号做保温，17  
号批腻子，保温  
面积共95平方



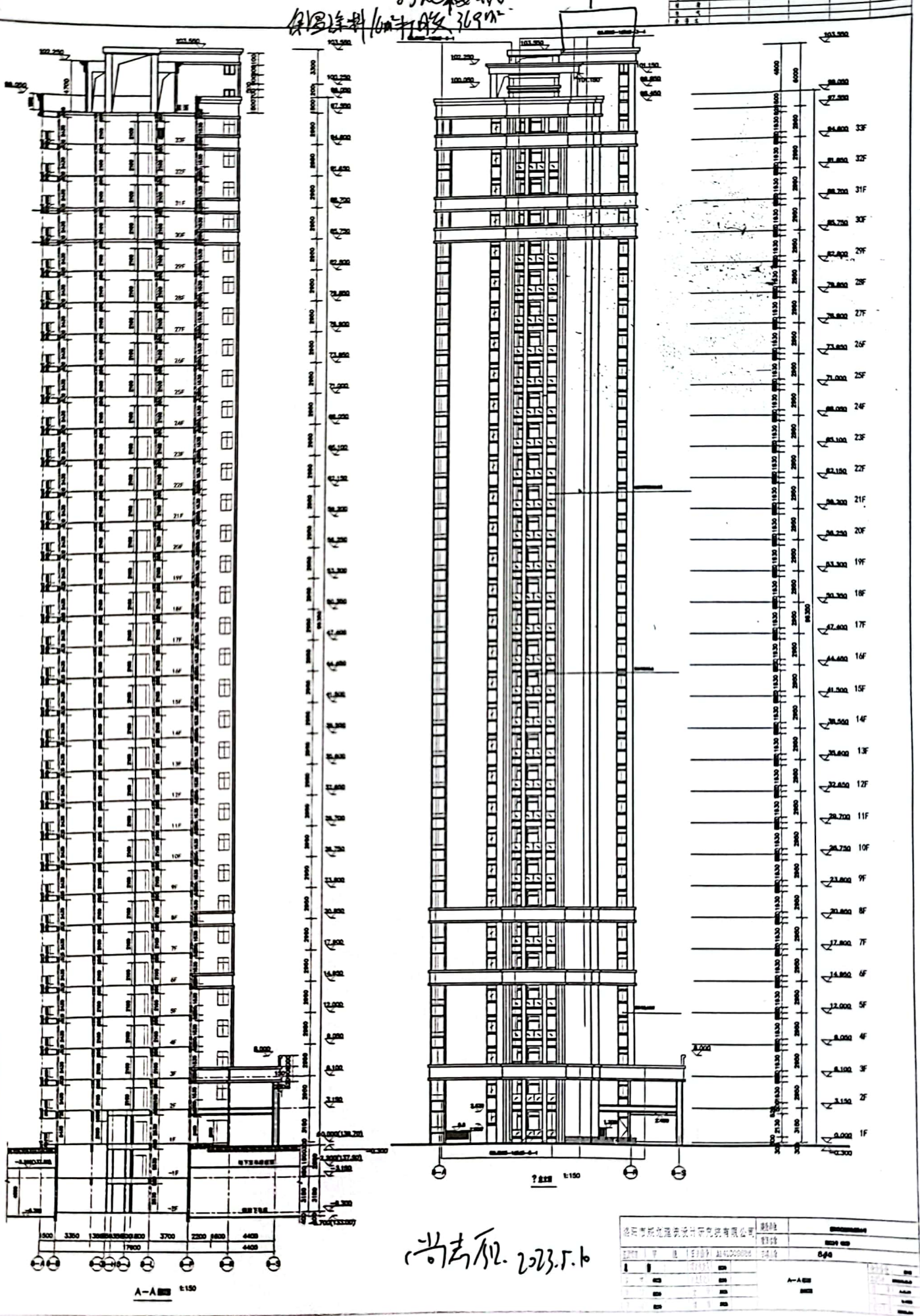


十号楼西  
山墙打胶  
共570

10



8号地楼  
 保留连廊16m打收369个

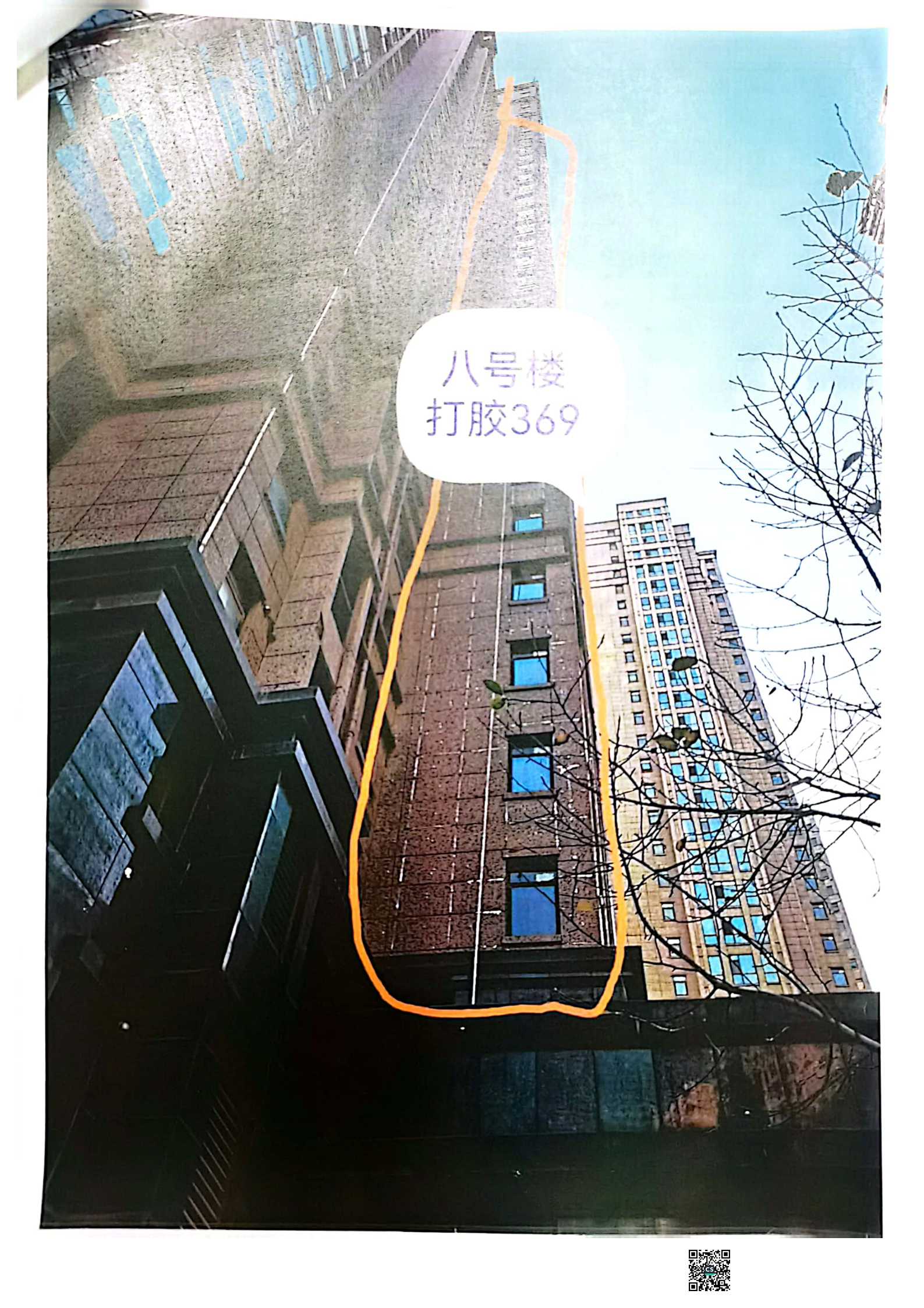


尚志原 2023.5.6

设计单位		设计日期	
设计人		审核人	
设计专业		设计阶段	
设计内容		设计比例	
设计说明		设计备注	

八号楼炮楼东  
面23号做保  
温。24号批  
腻子。共16平方



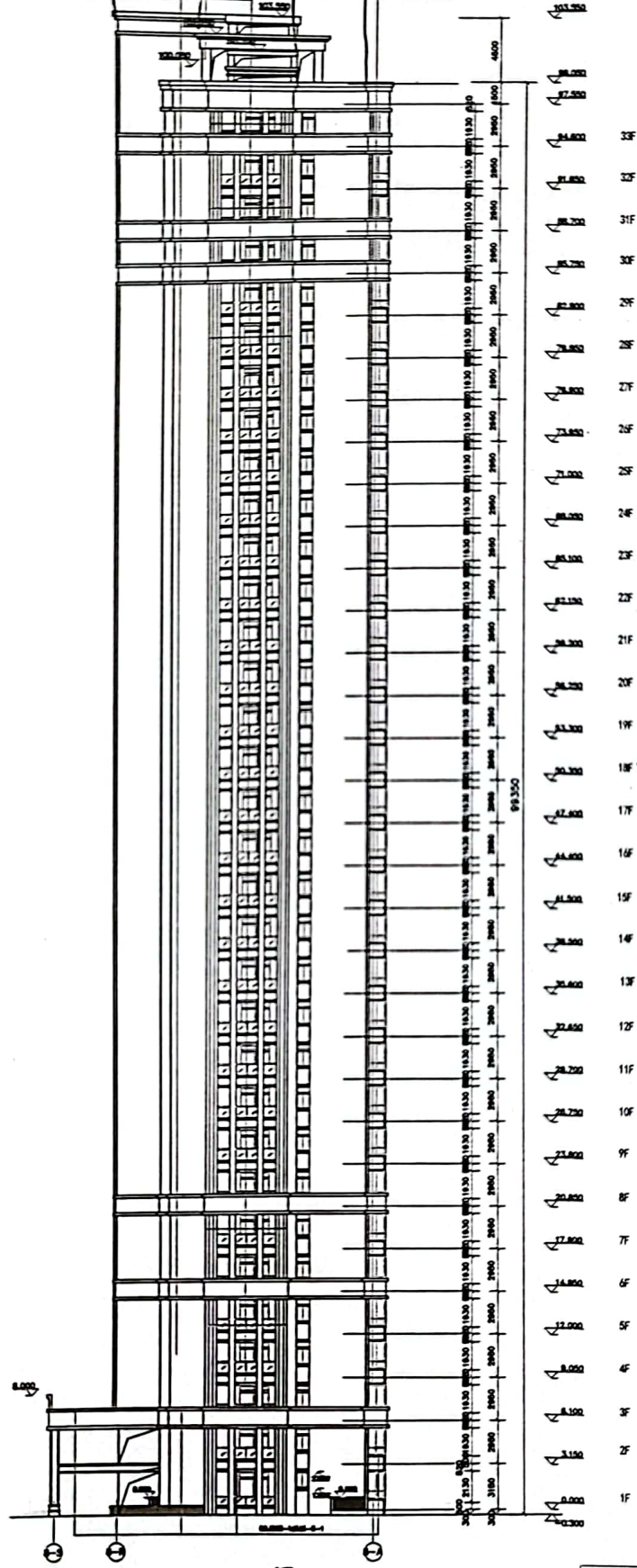


八号楼  
打胶369



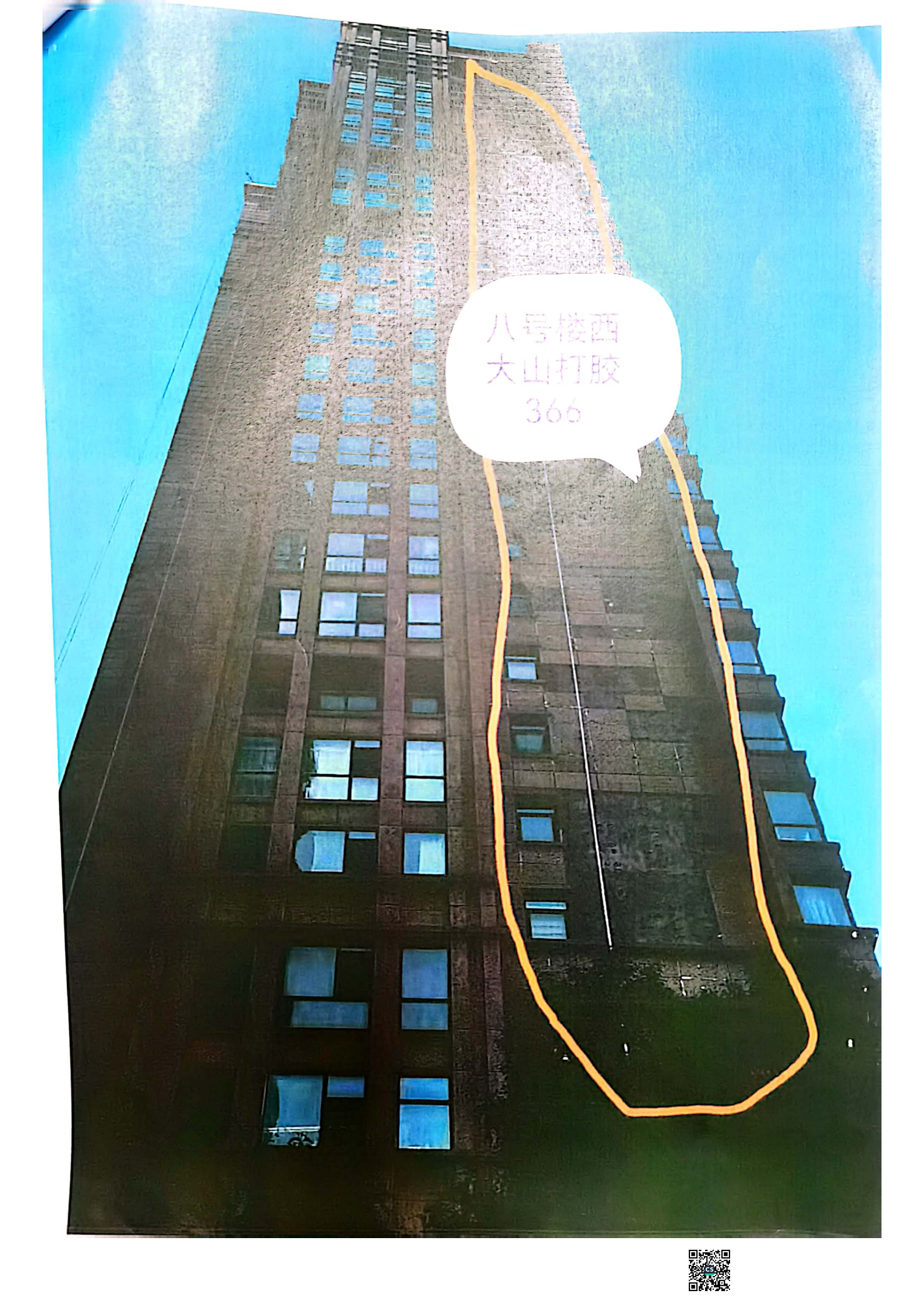
塔楼  
 面积 18m<sup>2</sup>  
 打胶 223m<sup>2</sup>

塔楼  
 打胶 366m<sup>2</sup>、保温涂料 204m<sup>2</sup>




尚志航 2023.5.1

设计单位	设计人	审核人	日期
设计单位	设计人	审核人	日期
设计单位	设计人	审核人	日期
设计单位	设计人	审核人	日期

A photograph of a tall, multi-story brick building with a yellow outline and a white speech bubble containing text. The building is viewed from a low angle, looking up. The sky is a clear, bright blue. The building's facade is made of reddish-brown bricks and has many windows, some of which are dark and some are light. A white vertical line, possibly a pipe or antenna, runs down the side of the building. A yellow outline is drawn around the building's facade. A white speech bubble is positioned in the upper-middle part of the building, containing the text '八号楼西', '大山打胶', and '366' in purple characters.

八号楼西  
大山打胶  
366





八号楼做保温，  
十七号做保温二  
十一号批腻子。  
做保温共204平  
方。






八号楼炮楼西面  
做保温。十八号  
做保温二一号批  
腻子。共178平方

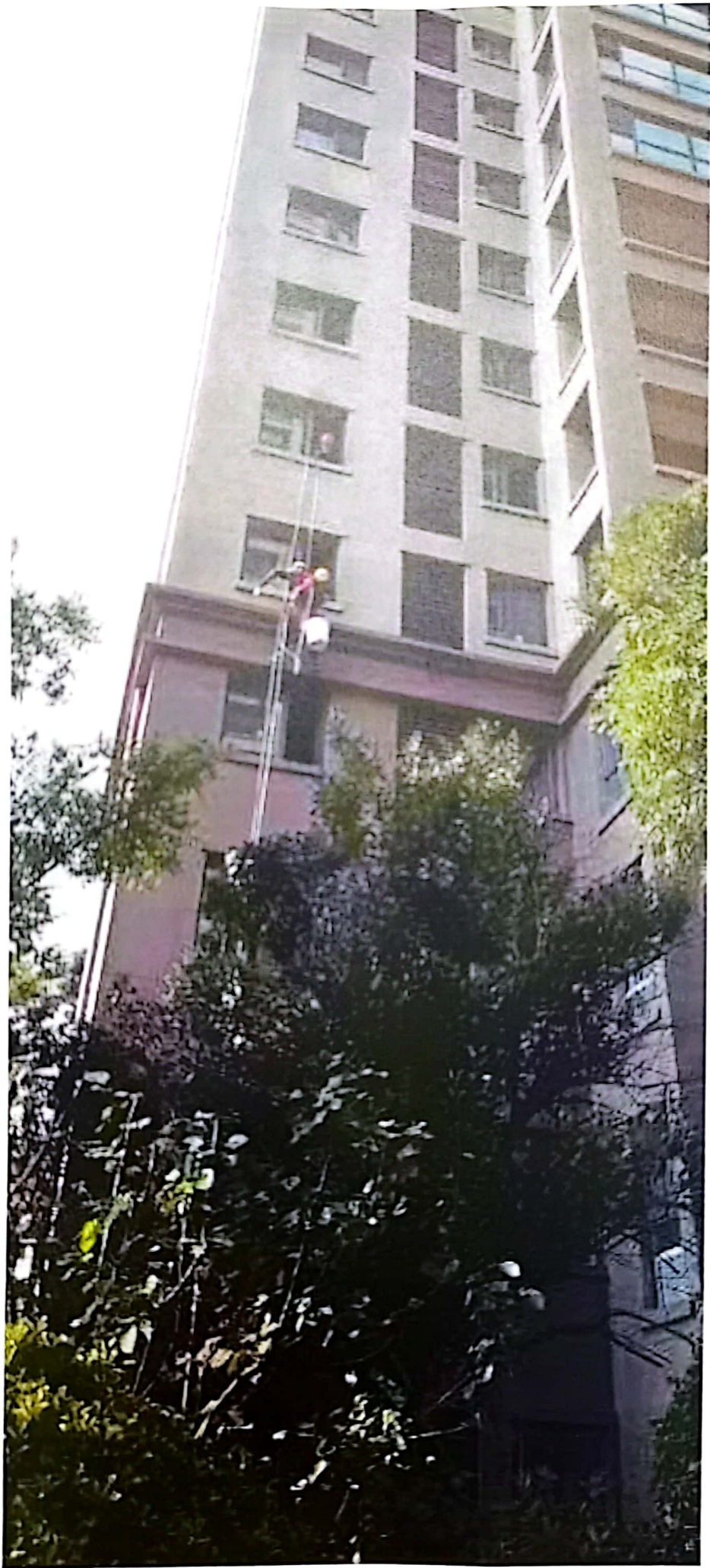
2  
本





八号楼西面  
楼西面  
胶223平。







六









