

营销物料验收单

2023年6月7日

合同名称	洛阳市洛龙区伊河湾项目安居客推广合同		
单位名称	瑞庭网络技术（上海）有限公司郑州分公司		
开始日期	2023年4月15日	结束日期	2023年5月14日

推广内容：云聚客双产品 Pro 套餐

2023年4月15日---2023年5月14日。【浩德伊河湾】项目合作安居客云聚客双产品 Pro 套餐在线30天，共获得点击量6977次，意向客户310组，其中致电咨询17组，订阅报名62组，在线微聊130组，在线带看14组，AI评测87组。

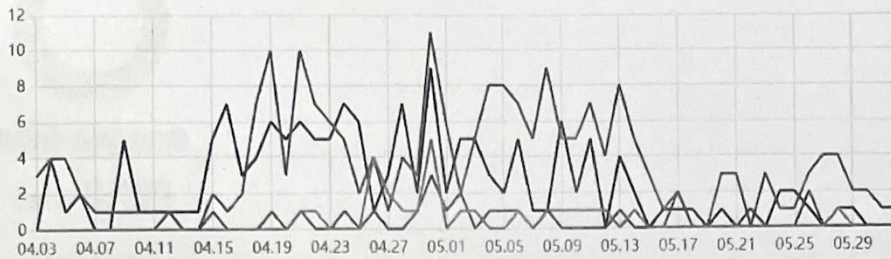


浩德伊河湾 河南浩德新澜置业有限公司

投放效果

浏览量 线索量

近60日



1、微聊客端口*6

开发商官方顾问 直属开发商 售楼处接待 非经纪人 不赚差价

 刘志锋 免费服务 14 人 在线咨询	 段亚龙 免费服务 28 人 在线咨询	 贺永胜 免费服务 37 人 在线咨询	 吴晓宇 免费服务 6 人 在线咨询	 张彬 免费服务 3 人 在线咨询
------------------------------	------------------------------	------------------------------	-----------------------------	----------------------------

开发商官方顾问 直属开发商 售楼处接待 非经纪人 不赚差价

 田昆峰 免费服务 114 人 在线咨询	 王泽宇 免费服务 311 人 在线咨询	 范文晓 免费服务 655 人 在线咨询	 王玉浩 免费服务 2 人 在线咨询
-------------------------------	-------------------------------	-------------------------------	-----------------------------

2、抢客券 180 张



热门楼盘 >

洛龙东 伊河旁
智慧湾区居所

89-120m² 恒景高层 118-132m² 湾景洋房

诚意咨询盛启

[洛龙区-关林]浩德伊河湾
售价待定 建筑面积90-130m²
浩德伊河智慧湾区居所诚意咨询盛启

22人已报名

总价60万起/住定卓越城

西苑篇、双地铁口、中弘压轴作品

营销中心：涧西区郑州路乐业路交会处

[涧西区-上海市场]中弘卓越城3期
均价11000元/m² 建筑面积59-156m²

总价60万起住定中弘卓越城

22人已报名

热门活动 进行中

到访即可免费参与抽奖

22人参与 剩余 27 天 06 时 10 分 48 秒

我要报名

洛龙东 伊河旁
智慧湾区居所

89-120m² 恒景高层 118-132m² 湾景洋房

诚意咨询盛启

[洛龙区 关林] 浩德伊河湾

到访即可免费参与抽奖

浩德伊河智慧湾区居所诚意咨询盛启
使用期限：2023-04-15-2023-05-14

报名人数：22人 报名倒计时：27天0时10分48秒

立即报名

热门活动 进行中

到访即可免费参与抽奖

22人参与 剩余 27 天 06 时 10 分 39 秒

我要报名

洛龙区臻密洋房

伊河水岸 启幕洋房生活新篇

诚意咨询盛启

[洛龙区 关林] 浩德伊河湾

到访即可免费参与抽奖

浩德伊河智慧湾区居所诚意咨询盛启
使用期限：2023-04-15-2023-05-14

报名人数：22人 报名倒计时：27天6时10分39秒

立即报名

热门活动 进行中

到访即可免费参与抽奖

22人参与 | 剩余 27 天 06 时 10 分 30 秒

我要报名

更懂洛阳人的浩德户型

私享入户空间 全明户型
约13米L型观景边厅 270°环幕视觉

诚意咨询盛启

[洛龙区 关林] 浩德伊河湾

到访即可免费参与抽奖

浩德伊河智慧湾区居所诚意咨询盛启
使用期限: 2023-04-15-2023-05-14

报名人数: 22 人 | 报名倒计时: 27 天 6 时 10 分 30 秒

立即报名

6, PC 首页新房动态

新房动态 >

中弘卓越城3期0压首付, 交房前无压力

紫悦府总价130万住洛河畔叠墅

香堤湾项目首批小高层提前8个月交房

和昌中央城邦9期御锦台瞰景好房恭迎...

碧桂园凤凰湾二期重磅加推

保利和府项目在售均价约9300元/㎡

浩德伊河湾智慧湾区居所诚意咨询盛启

7, PC 首页热门导购

热门导购 >

繁华生活圈, 碧桂园凤凰湾二期焕新入市

择址洛龙新区, 浩德伊河湾打造智慧湾区生活

央企保利洛北地铁房, 保利悦价值解析

居山水之间, 城筑伊河源打造栗川康养度假院居

洛北改善生活, 宏江紫樾院以江南园林打造国风洋房

8, pc 首页实地探盘

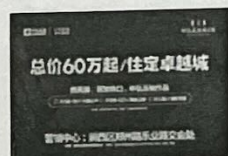
实地探盘 >



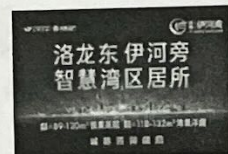
9, PC 列表右侧橱窗

热门楼盘

更多>>



涧西区-中弘卓越城3期
总价60万起住进... 22人已报名



洛龙区-浩德伊河湾
浩德伊河智慧湾... 22人已报名

10, 新房三端楼单活动优惠模块

优惠活动

到访即可免费参与抽奖
浩德伊河智慧湾区域所送咨询会后

23人已报名 (剩余26天可报名)


[立即报名](#)

预约看房 专属顾问接待
好房不容错过 预约实地看房

[预约看房](#)

11, PC 热门活动频道列表展示

[洛龙区 关林] 浩德伊河湾



到访即可免费参与抽奖

价格 待定 地段 洛龙东伊河旁

特色 5G智慧湾居所

浩德伊河智慧湾居所... [立即报名](#)

⌚ 还剩: 27天 06时 12分 47秒 22人已参加

12, 新房三端竞品植入 (优惠活动) -楼单周边优惠活动*5 个盘

云店通 首页 经营仪表盘 客源 楼盘 顾问 投放

活动植入

您的楼盘活动可能会被植入到以下竞品楼盘: (如刷新时发现您的楼盘活动没有投放到以下楼盘, 请多刷新几次)

佳兆业华耀城... 碧桂园玖玺台 洛阳宝龙天地 建业中弘城 碧桂园珑悦

[自定义楼盘](#)

13, 新房区域板块定投: 3 区域 10 板块 (三端列表展示)

云店通 首页 经营仪表盘 客源 楼盘 顾问 投放

新房投放

您的楼盘将会在新房楼盘列表页的以下区域和板块进行置顶展示: (若初次查看时没有展示, 请多刷新几次)

置顶区域: 洛龙区 涧西区 西工区 [修改区域](#)

置顶板块: 万达广场 龙门高铁站 东花坛 隋唐城植物园 百货楼 偃师区 高新技术开发区 南关 王城公园 牡丹广场 [修改板块](#)

14, 新房三端竞品植入 (置业顾问) -楼单周边置业顾问*5 个盘

云店通

首页

经营仪表盘

客源

楼盘

顾问

投放

顾问植入

您的楼盘顾问可能会被植入到以下竞品楼盘: (如刷新时发现您的楼盘顾问没有投放到以下楼盘, 请多刷新几次)

佳兆业华耀城... 碧桂园玖玺台 洛阳宝龙天地 碧桂园珑悦 绿都中梁河风...

自定义楼盘

15, 合作保护 (楼单不含看了又看)

安居客 首页 新房 二手房 租房 商铺写字楼 海外地产 装修 房产百科 房价 问答 楼盘库 用户登录 注册 收藏夹

楼盘库 > 洛阳楼盘 > 洛龙伊河湾 > 伊河湾 > 浩德伊河湾

请输入楼盘名称或地址 搜索 地理位置



洛龙东伊河旁 智慧湾区居所

89-120m² 景观高层 118-132m² 海景洋房 诚意咨询盛启

楼盘首页 楼盘详情 楼盘相册 楼盘户型 实时动态 楼盘户型 用户评价 问答 楼盘评测 对比列表 楼盘新闻



浩德伊河湾

品牌 品牌 品牌 品牌 品牌 品牌 品牌 品牌 品牌 品牌

价格 售价待定 均价10933元/㎡

户型 三室(6)、四室(1) 全部户型

地址 [洛龙区-关林] 洛龙区牡丹大道与新伊大街交汇处 查看地图

点击查看电话

点此地址, 了解更多楼盘信息



开发商官方顾问



田思婧
免费咨询 114 人



王泽宇
免费咨询 211 人



范文娟
免费咨询 88 人



王玉洁
免费咨询 2 人

优惠活动

到访即可免费参与抽奖

浩德伊河湾智慧湾区即将开盘, 诚邀您品鉴

12人已报名

立即报名

预约看房 专属顾问接待

好房不容错过, 预约实地看房

预约看房

实时动态

最新动态 > 楼盘时评

两套房视野!



范文娟 在线咨询

欢迎来浩德伊河湾看房



范文娟 在线咨询

暂无楼盘时评动态

在线咨询

16, 项目详情页顶部通栏



洛龙东伊河旁 智慧湾区居所

面积 89-120m² 景观高层 面积 118-132m² 湾景洋房 诚意咨询 盛启

楼盘首页 楼盘详情 楼盘相册 楼盘时刻 实时动态 楼盘户型 用户点评 问答 楼盘评测 周边配套 楼盘房源



浩德伊河湾

住宅 公寓 商住公寓 购物中心 配套成熟 商业街 公园

价格 售价待定 周边 10933 元/m²

户型 三室(6), 四室(1) 全部户型

地址 [洛龙区-关林] 洛龙区牡丹大道与新伊大街交汇处 查看地图



点击查看电话
拨打电话, 了解更多优惠信息



17, 全幕名片



验收结论:

合格

评价结果：在评价结果后打√

1	周期：A：超计划天数			B：未超计划√
2	材料使用情况	质量满足	使用功能满足	观感
	符合√	符合√	符合√	符合√
	不符合	不符合	不符合	不符合
	质量：A：优良 B：合格√ C：不合格			
3	安全：A：未出事故√			B：出现轻微事故 C：出现中、特大事故
4	现场：A：整洁、无浪费			B：一般√ C：差
验收单位	合作单位签字或盖章			
	营销部	成本部	综合部	
	马云飞 2023.6.7	胡敬杰 2023.6.7	高子通 6.7	

