

技术核定单

核定单编号：2303

工程名称	伊河湾项目	图号	所有主楼、地下车库图纸
核定内容	<p>伊河湾项目所有主楼基础、地下车库基础施工时以下部位使用砖胎膜代替木模板：</p> <p>1、所有主楼基础、地下车库基础电梯基坑、集水坑等砌筑 240mm 厚砖胎膜，与防水材料界面抹灰。</p> <p>2、地下车库独立基础 h1 段砌筑 120mm 厚砖胎膜，与防水材料交界面抹灰。</p> <p>3、地下车库条形基础外侧砌筑 120mm 厚砖胎膜，与防水材料交界面抹灰。</p> <p>4、10#楼下沉庭院侧壁砌筑 120mm 厚砖胎膜，与防水材料交界面抹灰。</p> <p>5、地库底板内增加基础 JLL1 侧壁砌筑 120mm 厚砖胎膜，与防水材料交界面抹灰。</p> <p>图片见附图</p>		
核定意见			
施工单位：  代表人：王博东 2023年5月12日	监理单位：  代表人：王博东 浩德·伊河湾 2023年5月12日	设计单位： 代表人： 年 月 日	建设单位：  代表人：王博东 年 月 日



附图 1



附图 2



附图 3



附图 4



附图 5



附图 1



附图 2



附图 3



附图 4



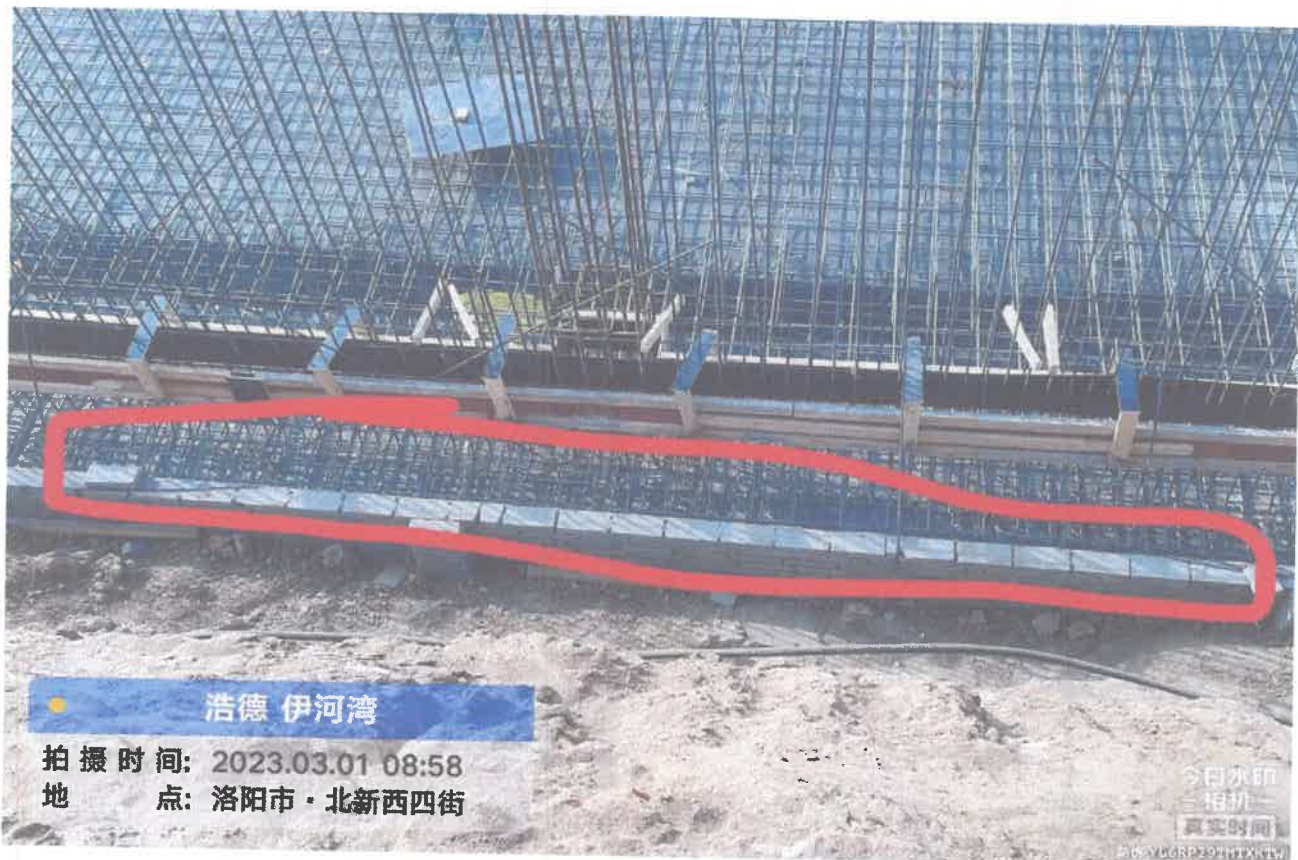
附图 5



附图 1



附图 2



附图 3



附图 4



附图 5



附图 1



附图 2



附图 3



附图 4



附图 5