

开元壹号62#地块基坑

监测日报表

第389期

编写: 于松梅

校核: 韩琦珮

批准: 周磊

是否预警: 是 否

长春建工勘测规划设计有限公司

2023年8月28日



明挖法基坑现场巡查表

监测工程名称：开元壹号62#地块基坑

第389期

巡查时间：2023年8月28日

天气：晴

分类	巡视内容	巡视结果	备注
施工工况	开挖后暴露的岩土体情况与岩土勘察报告有无差异	无	
	基坑开挖分段长度及分层厚度	正常	
	侧壁开挖暴露面是否及时封闭	是	
	支撑、锚杆是否施工及时	是	
	边坡、侧壁及周边地表的排水、截水措施及效果，坑边或坑底有无积水	无	
	基坑降水、回灌设施运转情况	良好	
	爆破后岩体是否出现松动	无	
	吊脚桩支护形式时，岩肩处岩体有无开裂、掉块	无	
	基坑周边地面堆载情况	无	
	其他	无	
支护结构	支护结构成型质量	良好	
	冠梁、围檩、支撑是否有裂缝	无	
	冠梁、围檩（腰梁）的连续性，有无过大变形	无	
	围檩（腰梁）与围护桩的密贴性；围檩与支撑的防坠落措施	较好	
	锚杆垫板有无松动、变形	无	
	立柱有无倾斜、沉陷或隆起	无	
	止水帷幕有无开裂、渗漏水	无	
	基坑有无涌土、流沙、管涌	无	
	面层有无开裂、脱落	无	
	其他	无	
周边环境	管道破损泄露情况	无	
	围护墙后土体有无沉陷、裂缝及滑移	无	
	周边建筑有无出现新裂缝、有无发展	无	
	周边道路（地面）有无出现新裂缝或沉陷，有无发展	无	
	临近施工（堆载、开挖、打桩、降水）情况	无	
	存在水力联系的临近水体（湖泊、河流等）的水位变化情况	无	
	其他	无	
监测设施	基准点、监测点的完好状况、保护情况	完好	
	监测元器件的完好状况、保护情况	完好	
	其他	无	

现场巡查人：郑国

监测项目负责人：周磊

坡顶水平位移监测日报表

监测工程名称：开元壹号62#地块基坑

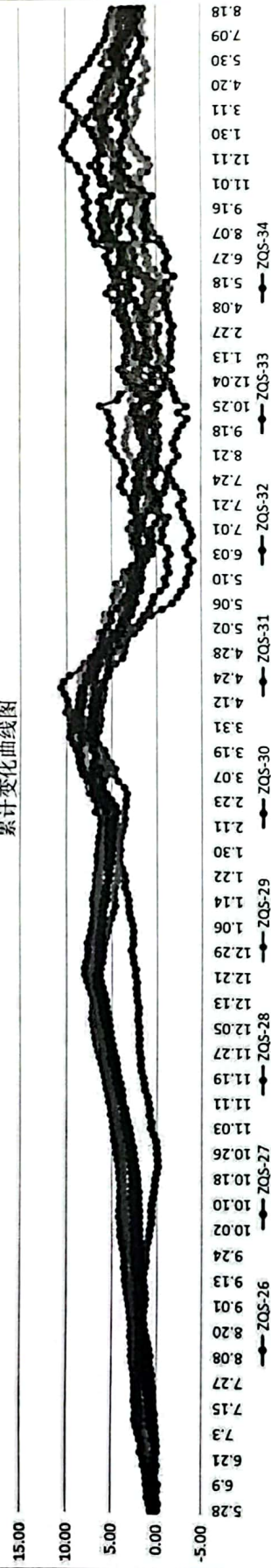
第389期

本次监测时间：2023年8月28日

上次监测时间：2023年8月18日

测点编号	仪器出厂编号：K109805				检定日期：2022.8.24				备注			
	初始坐标 (m)		上次坐标 (m)		本次坐标 (m)		本次变化 (mm)	变化速率 (mm/d)		累计变化量 (mm)	控制值	
	X	Y	X	Y	X	Y					累计 (mm)	速率 (mm/d)
ZQS-26	3832682.7040	49648.5080	3832682.7174	49648.5130	3832682.7171	49648.5128	-0.20	-0.02	4.80	±30	±4	
ZQS-27	3832701.7120	49659.3330	3832701.7078	49659.3248	3832701.7080	49659.3253	-0.20	-0.02	4.00	±30	±4	
ZQS-28	3832702.0440	49674.2880	3832702.0401	49674.3092	3832702.0404	49674.3095	-0.30	-0.03	3.60	±30	±4	
ZQS-29	3832703.1510	49691.3050	3832703.1494	49691.3189	3832703.1492	49691.3188	0.20	0.02	1.80	±30	±4	
ZQS-30	3832704.6080	49709.6400	3832704.6040	49709.6636	3832704.6043	49709.6633	-0.30	-0.03	3.70	±30	±4	
ZQS-31	3832706.0390	49727.4270	3832706.0374	49727.4438	3832706.0376	49727.4443	-0.20	-0.02	1.40	±30	±4	
ZQS-32	3832707.1990	49746.2680	3832707.1966	49746.3019	3832707.1970	49746.3022	-0.40	-0.04	2.00	±30	±4	
ZQS-33	3832708.7590	49768.6210	3832708.7559	49768.6464	3832708.7563	49768.6464	-0.40	-0.04	2.70	±30	±4	
ZQS-34	3832706.4510	49793.2900	3832706.4481	49793.3053	3832706.4480	49793.3054	0.10	0.01	3.00	±30	±4	

累计变化曲线图



+为向基坑内，-为向基坑外

监测员：郑国

计算：韩焱

审核：周磊

开元大道



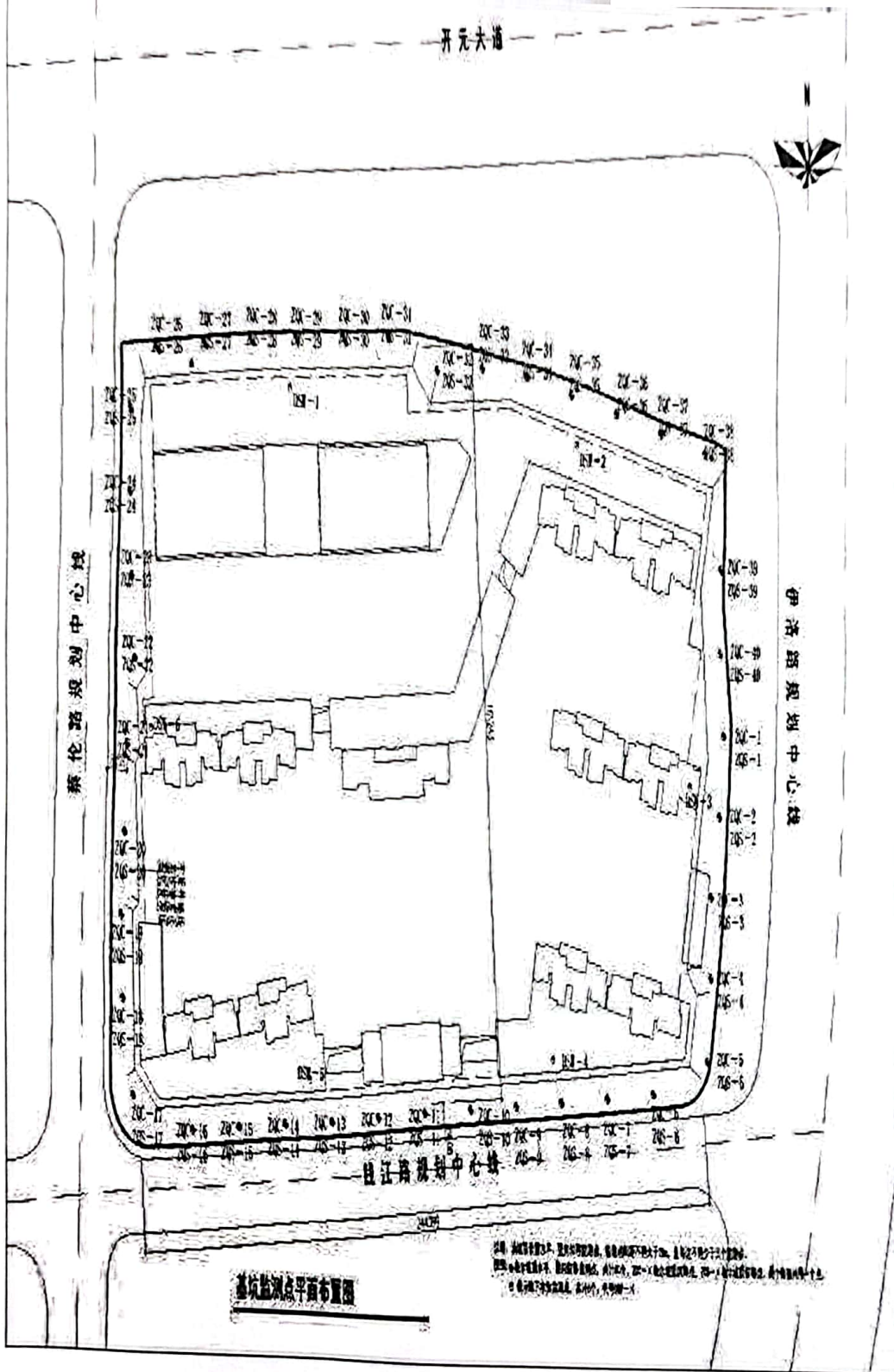
蔡伦路规划中心线

伊洛路规划中心线

桂江路规划中心线

基坑监测点平面布置图

1. 监测点布置在基坑周边，用于监测土体位移、沉降、倾斜等。
2. 监测点布置在基坑内部，用于监测土体内部应力、应变等。
3. 监测点布置在基坑外部，用于监测周边环境位移、沉降等。
4. 监测点布置在基坑顶部，用于监测土体表面位移、沉降等。



开元壹号62#地块基坑

监测日报表

第390期

编写: 于松梅

校核: 韩琦珂

批准: 周磊

是否预警: 是 否

长春建工勘测规划设计有限公司

2023年9月7日



明挖法基坑现场巡查表

监测工程名称：开元壹号62#地块基坑

第390期

巡查时间：2023年9月7日

天气：晴

分类	巡视内容	巡视结果	备注
施工工况	开挖后暴露的岩土体情况与岩土勘察报告有无差异	无	
	基坑开挖分段长度及分层厚度	正常	
	侧壁开挖暴露面是否及时封闭	是	
	支撑、锚杆是否施工及时	是	
	边坡、侧壁及周边地表的排水、截水措施及效果，坑边或坑底有无积水	无	
	基坑降水、回灌设施运转情况	良好	
	爆破后岩体是否出现松动	无	
	吊脚桩支护形式时，岩肩处岩体有无开裂、掉块	无	
	基坑周边地面堆载情况	无	
	其他	无	
支护结构	支护结构成型质量	良好	
	冠梁、围檩、支撑是否有裂缝	无	
	冠梁、围檩（腰梁）的连续性，有无过大变形	无	
	围檩（腰梁）与围护桩的密贴性：围檩与支撑的防坠落措施	较好	
	锚杆垫板有无松动、变形	无	
	立柱有无倾斜、沉陷或隆起	无	
	止水帷幕有无开裂、渗漏水	无	
	基坑有无涌土、流沙、管涌	无	
	面层有无开裂、脱落	无	
其他	无		
周边环境	管道破损泄露情况	无	
	围护墙后土体有无沉陷、裂缝及滑移	无	
	周边建筑有无出现新裂缝、有无发展	无	
	周边道路（地面）有无出现新裂缝或沉陷，有无发展	无	
	临近施工（堆载、开挖、打桩、降水）情况	无	
	存在水力联系的临近水体（湖泊、河流等）的水位变化情况	无	
	其他	无	
监测设施	基准点、监测点的完好状况、保护情况	完好	
	监测元器件的完好状况、保护情况	完好	
	其他	无	

现场巡查人：郑国

监测项目负责人：周磊

坡顶水平位移监测日报表

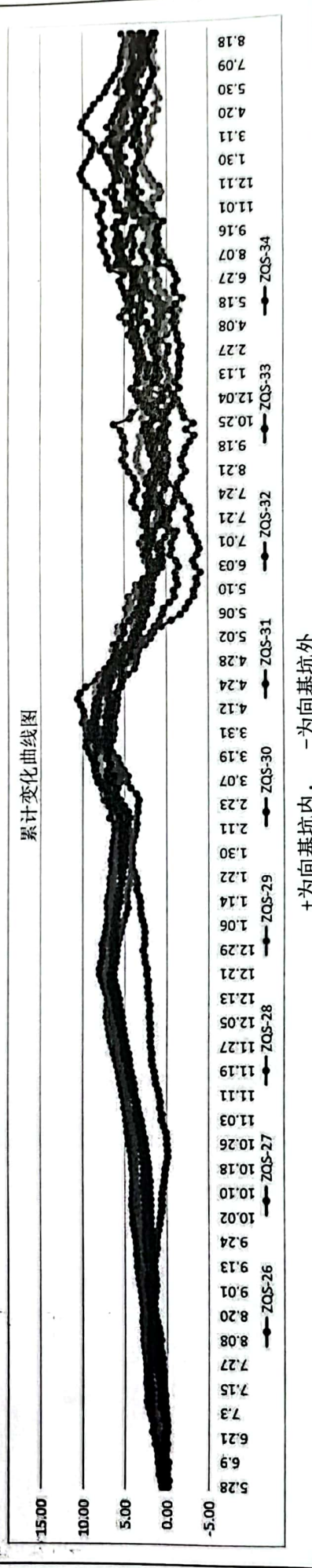
监测工程名称: 开元壹号62#地块基坑

第390期

本次监测时间: 2023年9月7日

上次监测时间: 2023年8月28日

仪器型号:	KTS-491R ₁₀				仪器出厂编号: K109805				检定日期: 2022.8.24				
	测点编号	初始坐标 (m)		上次坐标 (m)		本次坐标 (m)		本次变化 (mm)	变化速率 (mm/d)	累计变化量 (mm)	控制值		备注
		X	Y	X	Y	X	Y				累计 (mm)	速率 (mm/d)	
ZQS-26	3832682.7040	49648.5080	3832682.7171	49648.5128	3832682.7176	49648.5133	0.50	0.05	5.30	±30	±4		
ZQS-27	3832701.7120	49659.3330	3832701.7080	49659.3253	3832701.7077	49659.3252	0.30	0.03	4.30	±30	±4		
ZQS-28	3832702.0440	49674.2880	3832702.0404	49674.3095	3832702.0409	49674.3100	-0.50	-0.05	3.10	±30	±4		
ZQS-29	3832703.1510	49691.3050	3832703.1492	49691.3188	3832703.1494	49691.3192	-0.20	-0.02	1.60	±30	±4		
ZQS-30	3832704.6080	49709.6400	3832704.6043	49709.6633	3832704.6040	49709.6632	0.30	0.03	4.00	±30	±4		
ZQS-31	3832706.0390	49727.4270	3832706.0376	49727.4443	3832706.0378	49727.4447	-0.20	-0.02	1.20	±30	±4		
ZQS-32	3832707.1990	49746.2680	3832707.1970	49746.3022	3832707.1974	49746.3019	-0.40	-0.04	1.60	±30	±4		
ZQS-33	3832708.7590	49768.6210	3832708.7563	49768.6464	3832708.7560	49768.6463	0.30	0.03	3.00	±30	±4		
ZQS-34	3832706.4510	49793.2900	3832706.4480	49793.3054	3832706.4483	49793.3057	-0.30	-0.03	2.70	±30	±4		



监测员: 李园

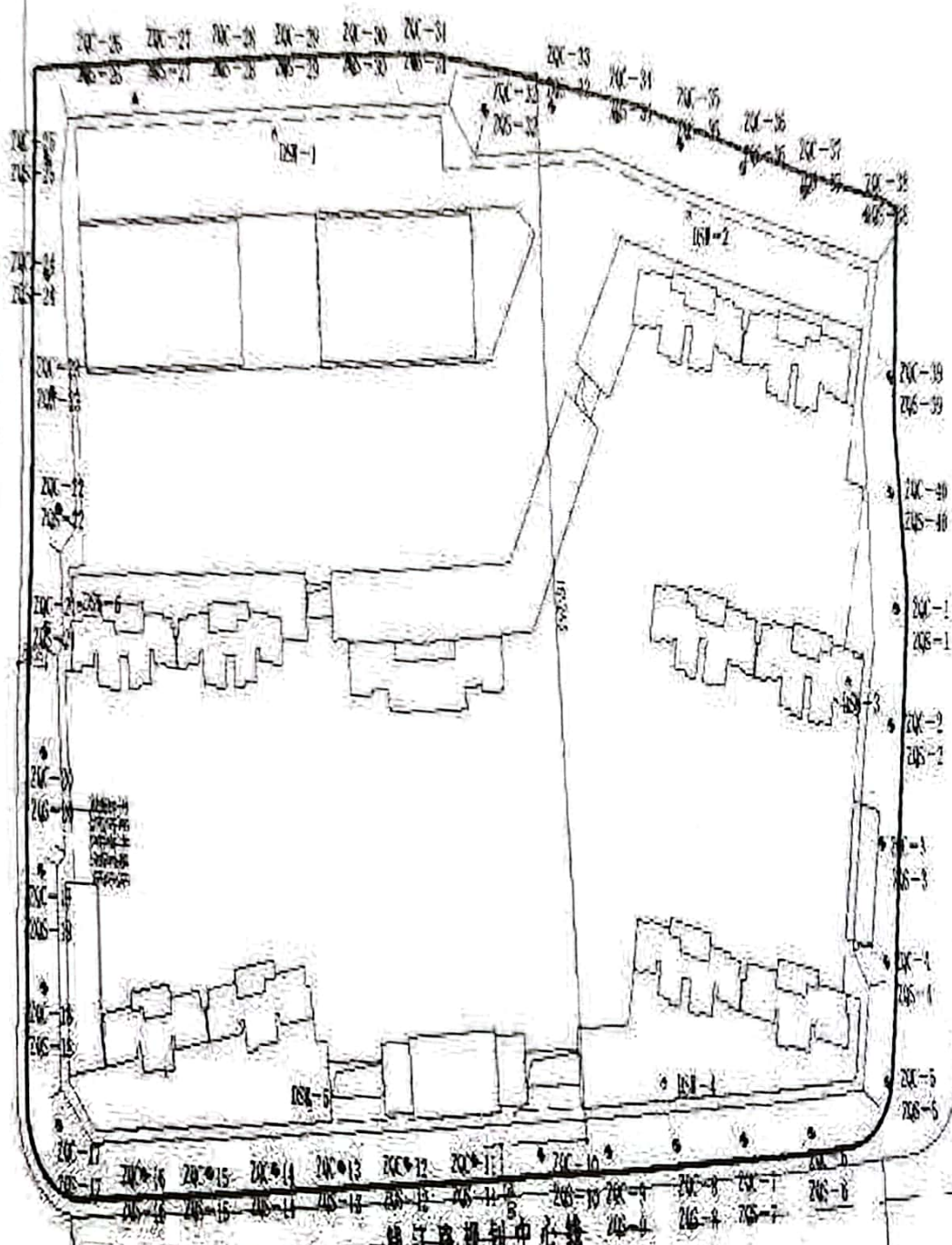
计算: 韩磊

审核: 周磊



蔡伦路规划中心线

伊洛路规划中心线



基坑监测点平面布置图

说明：1. 基坑监测点应沿基坑周边布设，监测点间距不大于20m，且每边不少于三个监测点。
 2. 监测点应布设在基坑周边，且应避开施工机械、材料堆场、临时设施等。
 3. 监测点应布设在基坑周边，且应避开施工机械、材料堆场、临时设施等。
 4. 监测点应布设在基坑周边，且应避开施工机械、材料堆场、临时设施等。

开元壹号62#地块基坑

监测日报表

第391期

编写: 于松梅

校核: 韩琦珂

批准: 周磊

是否预警: 是 否

长春建工勘测规划设计有限公司

2023年9月17日



明挖法基坑现场巡查表

监测工程名称：开元壹号G2#地块基坑

第391期

巡查时间：2023年9月17日

天气：晴

分类	巡视内容	巡视结果	备注
施工工况	开挖后暴露的岩土体情况与岩土勘察报告有无差异	无	
	基坑开挖分段长度及分层厚度	正常	
	侧壁开挖暴露面是否及时封闭	是	
	支撑、锚杆是否施工及时	是	
	边坡、侧壁及周边地表的排水、截水措施及效果，坑边或坑底有无积水	无	
	基坑降水、回灌设施运转情况	良好	
	爆破后岩体是否出现松动	无	
	吊脚桩支护形式时，岩肩处岩体有无开裂、掉块	无	
	基坑周边地面堆载情况	无	
	其他	无	
支护结构	支护结构成型质量	良好	
	冠梁、围檩、支撑是否有裂缝	无	
	冠梁、围檩（腰梁）的连续性，有无过大变形	无	
	围檩（腰梁）与围护桩的密贴性；围檩与支撑的防坠落措施	较好	
	锚杆垫板有无松动、变形	无	
	立柱有无倾斜、沉陷或隆起	无	
	止水帷幕有无开裂、渗漏水	无	
	基坑有无涌土、流沙、管涌	无	
	面层有无开裂、脱落	无	
其他	无		
周边环境	管道破损泄露情况	无	
	围护墙后土体有无沉陷、裂缝及滑移	无	
	周边建筑有无出现新裂缝、有无发展	无	
	周边道路（地面）有无出现新裂缝或沉陷，有无发展	无	
	临近施工（堆载、开挖、打桩、降水）情况	无	
	存在水力联系的临近水体（湖泊、河流等）的水位变化情况	无	
其他	无		
监测设施	基准点、监测点的完好状况、保护情况	完好	
	监测元器件的完好状况、保护情况	完好	
	其他	无	

现场巡查人：郑国

监测项目负责人：周磊

坡顶水平位移监测日报表

监测工程名称：开元壹号62#地块基坑

第391期

本次监测时间：2023年9月17日

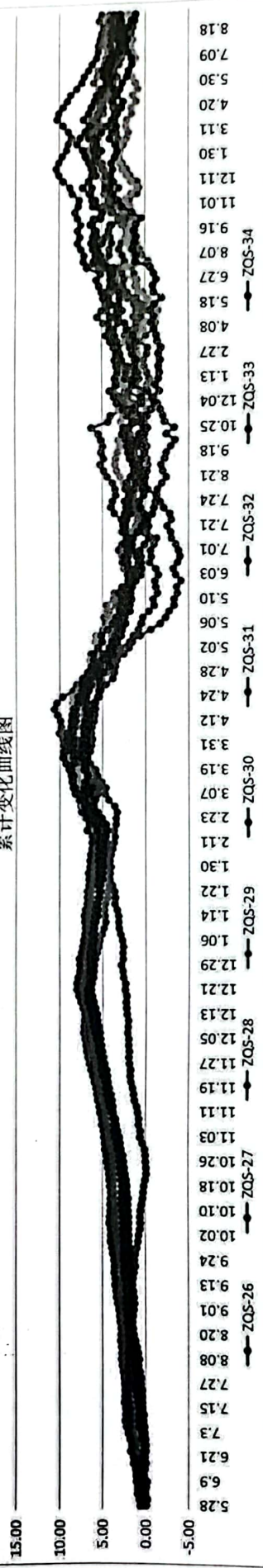
上次监测时间：

2023年9月7日

测点编号	初始坐标 (m)		上次坐标 (m)		本次坐标 (m)		本次变化 (mm)	变化速率 (mm/d)	累计变化量 (mm)	控制值		备注
	X	Y	X	Y	X	Y				累计 (mm)	速率 (mm/d)	
ZQS-26	3832682.7040	49648.5080	3832682.7176	49648.5133	3832682.7174	49648.5130	-0.30	-0.03	5.00	±30	±4	
ZQS-27	3832701.7120	49659.3330	3832701.7077	49659.3252	3832701.7079	49659.3257	-0.20	-0.02	4.10	±30	±4	
ZQS-28	3832702.0440	49674.2880	3832702.0409	49674.3100	3832702.0413	49674.3102	-0.40	-0.04	2.70	±30	±4	
ZQS-29	3832703.1510	49691.3050	3832703.1494	49691.3192	3832703.1491	49691.3195	0.30	0.03	1.90	±30	±4	
ZQS-30	3832704.6080	49709.6400	3832704.6040	49709.6632	3832704.6044	49709.6633	-0.40	-0.04	3.60	±30	±4	
ZQS-31	3832706.0390	49727.4270	3832706.0378	49727.4447	3832706.0379	49727.4452	-0.10	-0.01	1.10	±30	±4	
ZQS-32	3832707.1990	49746.2680	3832707.1974	49746.3019	3832707.1979	49746.3022	-0.50	-0.05	1.10	±30	±4	
ZQS-33	3832708.7590	49768.6210	3832708.7560	49768.6463	3832708.7561	49768.6463	-0.10	-0.01	2.90	±30	±4	
ZQS-34	3832706.4510	49793.2900	3832706.4483	49793.3057	3832706.4480	49793.3060	0.30	0.03	3.00	±30	±4	

仪器型号：KTS-491R₁₀ 仪器出厂编号：K109805 检定日期：2022.8.24

累计变化曲线图



+为向基坑内，-为向基坑外

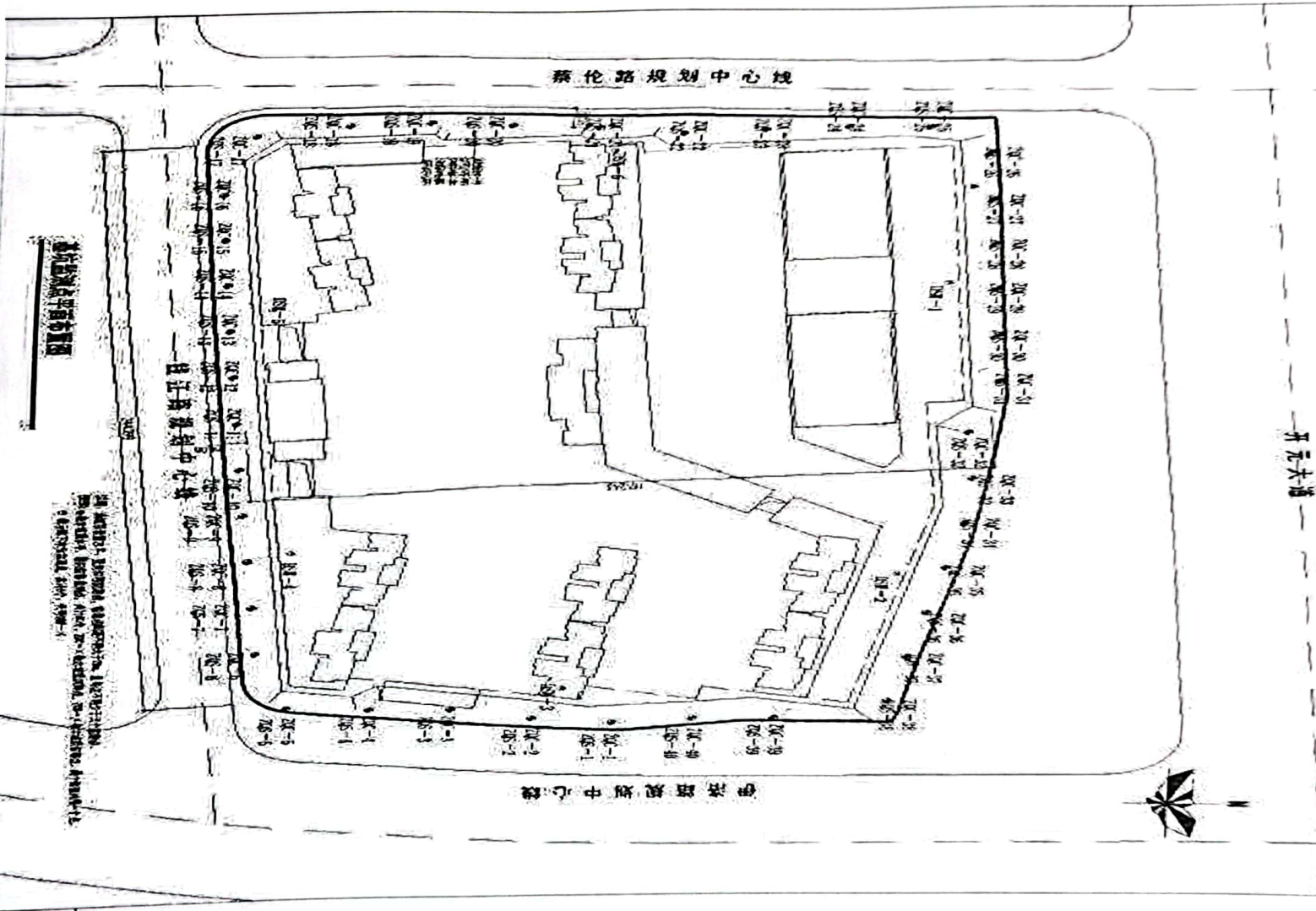
监测员：李园

计算：韩磊

审核：周磊

开元大道

燕伦路规划中心线



燕伦路规划中心线

燕伦路规划中心线

燕伦路规划中心线

THE ARCHITECTS: BUREAU OF ARCHITECTURE
 CONSULTANTS: BUREAU OF ARCHITECTURE
 CONSULTANTS: BUREAU OF ARCHITECTURE

