

# 营销物料验收单

2023年10月30日

合同名称	洛阳市洛龙区伊河湾项目 2023 年度营销物料制作与安装战略合作合同		
单位名称	河南彩图装饰工程有限公司		
开始日期	2023 年 6 月 30 日	结束日期	2023 年 10 月 25 日
<p>1、2023 年 6 月 30 日，展板制作安装 0.6m*0.9m*1 块=0.54 平方。</p>  <p>2、2023 年 7 月 19 日，条幅制作安装 8.5m*0.7m*1 条=5.95 m<sup>2</sup>。</p> <p><b>浩德伊河湾&amp;懿家新房 强强联合 全城聚焦</b></p> <p>3、2023 年 7 月 20 日，PVC 字制作安装 CS 活动入口 0.6 m<sup>2</sup>*6 个字=3.6 m<sup>2</sup>，浩德伊河湾:0.3 m<sup>2</sup>*5 个字=1.5 m<sup>2</sup>，logo0.5 m<sup>2</sup>*1 个=0.5 m<sup>2</sup>，箭头 1.9m*0.7m=1.33 m<sup>2</sup>，门 1.45m*2.63m=3.81 平方米，人物 1m*1.5m*1 个=1.5 m<sup>2</sup>，1.5m*1.9m*1 个=2.85 m<sup>2</sup>，1.55m*2m*1 个=3.1 平方米，PVC 字合计 18.19 m<sup>2</sup>；桁架购买 3.2 米，桁架安装包迷彩布 1 人。</p>			

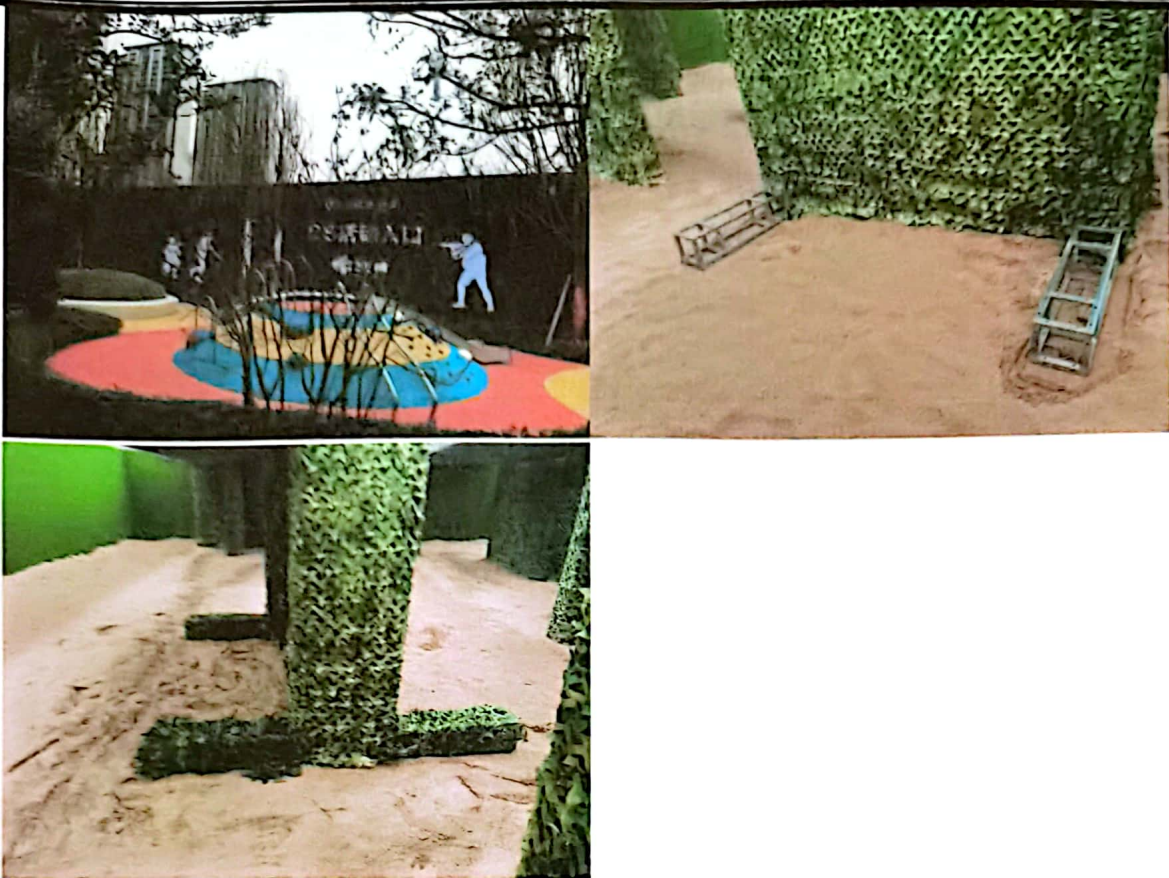


河南浩德新潮置业有限公司

展厅地址：洛阳市洛龙区开元大道与新伊大街交会处西南时尚 ONE 公寓一楼；  
项目地址：洛阳市洛龙区牡丹大道与新伊大街交会处东 50 米；



扫描全能王 创建



4、2023年9月8日，加厚喷绘布制作安装 7.7m\*5.5m\*1 块=42.35 m<sup>2</sup>。



5、2023年9月15日制作安装，展板 0.8m\*1.8m\*1 块=1.44 m<sup>2</sup>，艺术写真布 0.7m\*16m\*1 块=11.2 m<sup>2</sup>，0.7m\*8m\*1 块=5.6 m<sup>2</sup>，标语亚克力字 9.4 m<sup>2</sup>，车贴 1m\*1m\*20 块=20 m<sup>2</sup>，沙盘车贴 2.8m\*0.15m\*3 块=1.26 m<sup>2</sup>，2.9m\*0.15m\*1 块=0.44 m<sup>2</sup>，红黑榜展板 2m\*0.9m\*1 块=1.8 m<sup>2</sup>，磨砂防撞贴 1.4m\*0.15m\*6 块=1.26 m<sup>2</sup>，1.3m\*0.15m\*2 块=0.39 m<sup>2</sup>，1.1m\*0.15m\*2 块=0.33 m<sup>2</sup>，1.07m\*0.15m\*2 块=0.32 m<sup>2</sup>。

河南浩德新澜置业有限公司

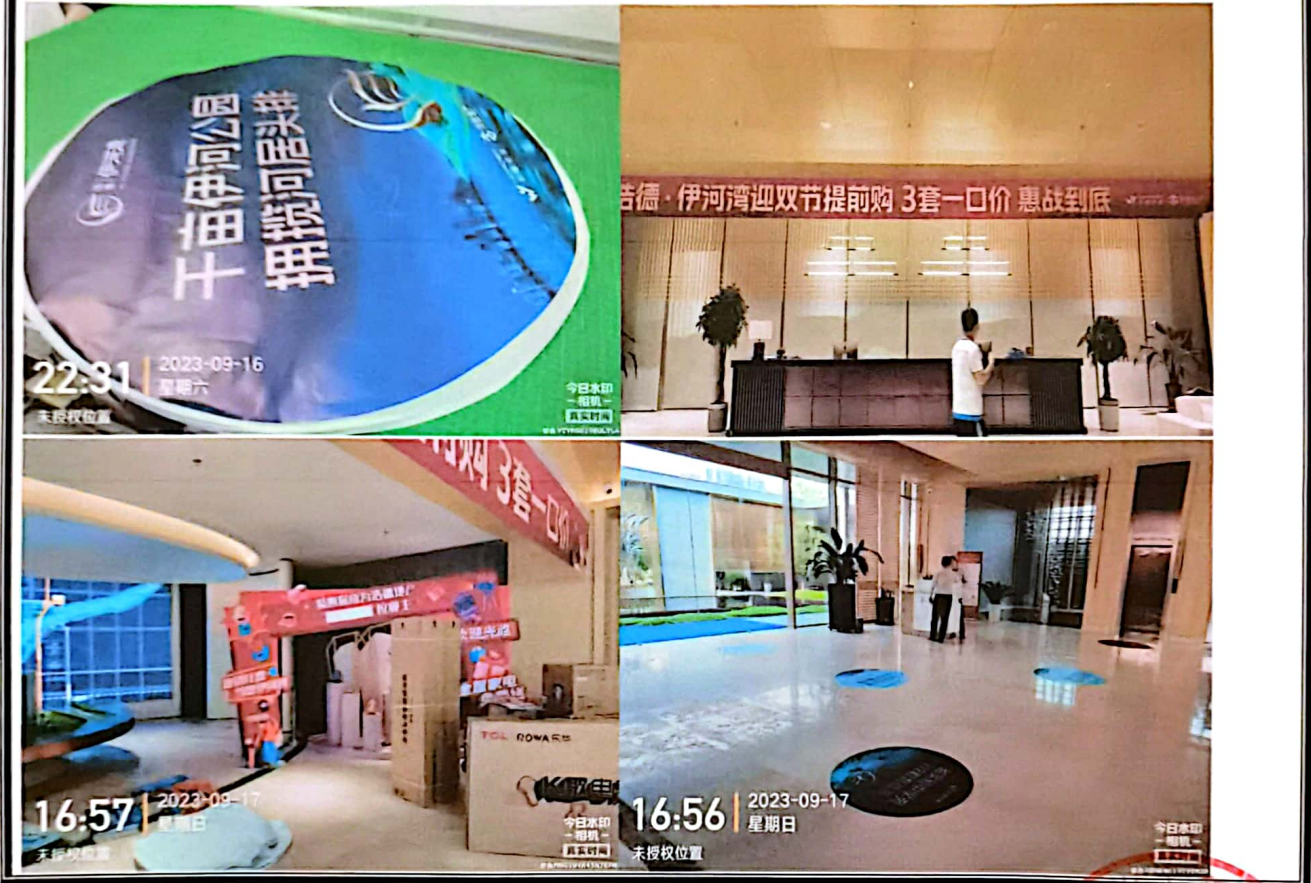
展厅地址：洛阳市洛龙区开元大道与新伊大街交会处西南时尚ONE公寓一楼；

项目地址：洛阳市洛龙区牡丹大道与新伊大街交会处东 50 米；



扫描全能王 创建

1.65m\*0.1m\*1 块=0.17 m<sup>2</sup>, 1.7m\*0.1m\*1 块=0.17 m<sup>2</sup>, 1.64m\*0.1m\*1 块=0.16 m<sup>2</sup>, 1.63m\*0.1m\*1 块=0.16 m<sup>2</sup>, 0.71m\*0.1m\*4 块=0.28 m<sup>2</sup>, 展板双面吊旗 0.4m\*0.6m\*102 块=24.48 m<sup>2</sup>, 户型金属牌 0.18m\*0.045m\*7 块, 包柱展板 3.3m\*3.1m\*2 块=20.46 m<sup>2</sup>, 异形裁截礼品堆头龙门架 2.78m\*2.5m\*1 块=6.95 m<sup>2</sup>, 2.2m\*1.6m\*2 块=7.04 m<sup>2</sup>, 2.4m\*1.2m\*1 块=2.88 m<sup>2</sup>, 2.4m\*0.8m\*1 块=1.92 m<sup>2</sup>, 异形裁截牌 1.2m\*1.8m\*1 块=2.16 m<sup>2</sup>。

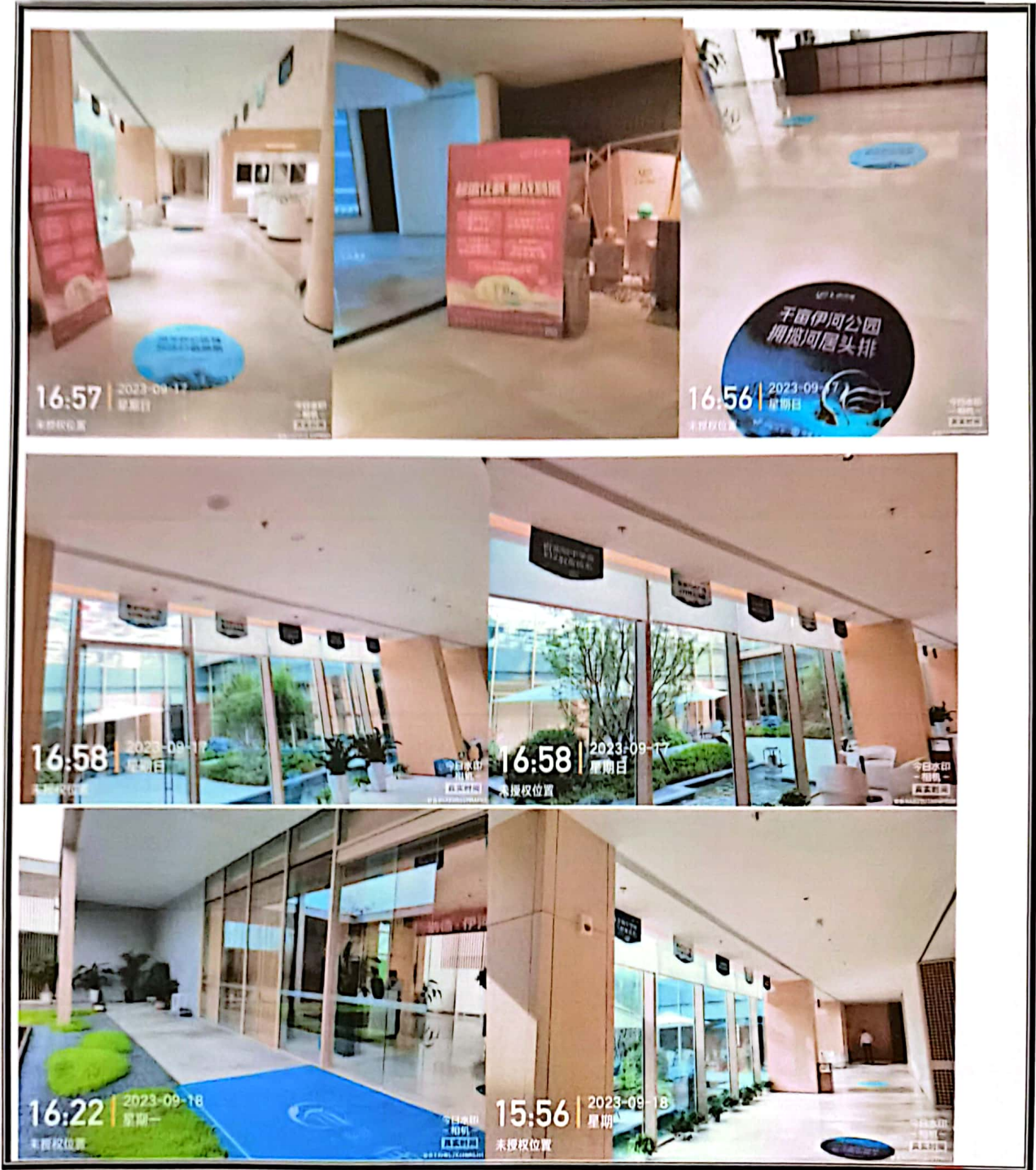


河南浩德新澜置业有限公司

展厅地址：洛阳市洛龙区开元大道与新伊大街交会处西南时尚 ONE 公寓一楼；  
 项目地址：洛阳市洛龙区牡丹大道与新伊大街交会处东 50 米；



扫描全能王 创建



河南浩德新澜置业有限公司

展厅地址：洛阳市洛龙区开元大道与新伊大街交会处西南时尚 ONE 公寓一楼；  
项目地址：洛阳市洛龙区牡丹大道与新伊大街交会处东 50 米；



扫描全能王 创建



河南浩德新澜置业有限公司

展厅地址：洛阳市洛龙区开元大道与新伊大街交会处西南时尚 ONE 公寓一楼；  
项目地址：洛阳市洛龙区牡丹大道与新伊大街交会处东 50 米；



扫描全能王 创建



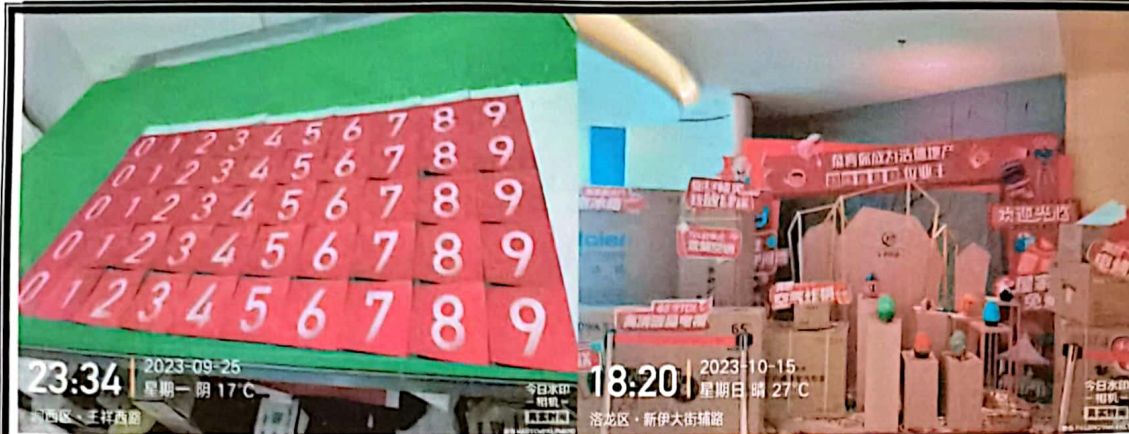
6、2023年9月20日制作安装, 亚克力数字卡槽  $0.13\text{m} \times 0.13\text{m} \times 5$  块 =  $0.52\text{ m}^2$ , 亚克力数字卡  $0.11\text{m} \times 0.11\text{m} \times 40$  块 =  $0.48\text{ m}^2$ 。



河南浩德新澜置业有限公司

展厅地址: 洛阳市洛龙区开元大道与新伊大街交会处西南时尚 ONE 公寓一楼;  
项目地址: 洛阳市洛龙区牡丹大道与新伊大街交会处东 50 米;





7、2023年9月26日制作安装，艺术写真布  $8\text{m} \times 0.7\text{m} \times 1$  块 =  $5.6\text{m}^2$ ， $13\text{m} \times 0.7\text{m} \times 1$  块 =  $9.1\text{m}^2$ ，亚克力数字卡  $0.11\text{m} \times 0.13\text{m} \times 50$  块 =  $0.72\text{m}^2$ ，写真奖字  $0.4\text{m} \times 0.4\text{m} \times 20$  块 =  $3.2\text{m}^2$ ，车贴  $2.3\text{m} \times 0.2\text{m} \times 1$  块 =  $0.46\text{m}^2$ 。



8、2023年9月27日制作安装，加厚喷绘  $51.2\text{m} \times 2.7\text{m} \times 1$  块 =  $138.24\text{m}^2$ ，展板  $2.16\text{m} \times 0.97\text{m} \times 1$  块 =  $2.1\text{m}^2$ ， $1.2\text{m} \times 2.1\text{m} \times 1$  块 =  $2.52\text{m}^2$ ， $1.25\text{m} \times 2.15\text{m} \times 1$  块 =  $2.69\text{m}^2$ ， $1\text{m} \times 2.3\text{m} \times 2$  块 =  $4.6\text{m}^2$ ， $1\text{m} \times 2.15\text{m} \times 1$  块 =  $2.15\text{m}^2$ ， $0.87\text{m} \times 2\text{m} \times 4$  块 =  $6.96\text{m}^2$ ，软膜灯箱  $9.8\text{m} \times 1.9\text{m} \times 1$  块 =  $18.62\text{m}^2$ ， $9.8\text{m} \times 1.9\text{m} \times 1$  块 =  $18.62\text{m}^2$ ，草皮3厘米  $2.9\text{m} \times 1.95\text{m} \times 1$  块 =  $5.66\text{m}^2$ ，2公分PVC字  $3.22\text{m}^2$ ，金属牌  $0.15\text{m} \times 0.11\text{m} \times 6$  块，温馨提示彩白彩UV打印透明贴  $0.21\text{m} \times 0.095\text{m} \times 3$  块 =  $0.06\text{m}^2$ ，板间楼梯通道亚克力金属字  $0.18\text{m} \times 10$  块 =  $1.8\text{m}^2$ ， $0.25 \times 24$  块 =  $6\text{m}^2$ ， $0.065 \times 18$  块 =  $1.17\text{m}^2$ ，交付贴彩白彩UV打印透明贴  $9\text{m}^2$ ，金属户型牌  $0.45\text{m} \times 0.55\text{m} \times 2$  块，迎宾柱子展板  $1\text{m} \times 0.3\text{m} \times 24$  块 =  $7.2\text{m}^2$ ，加急人工5人，艺术条幅布  $13.7\text{m} \times 0.7\text{m} \times 1$

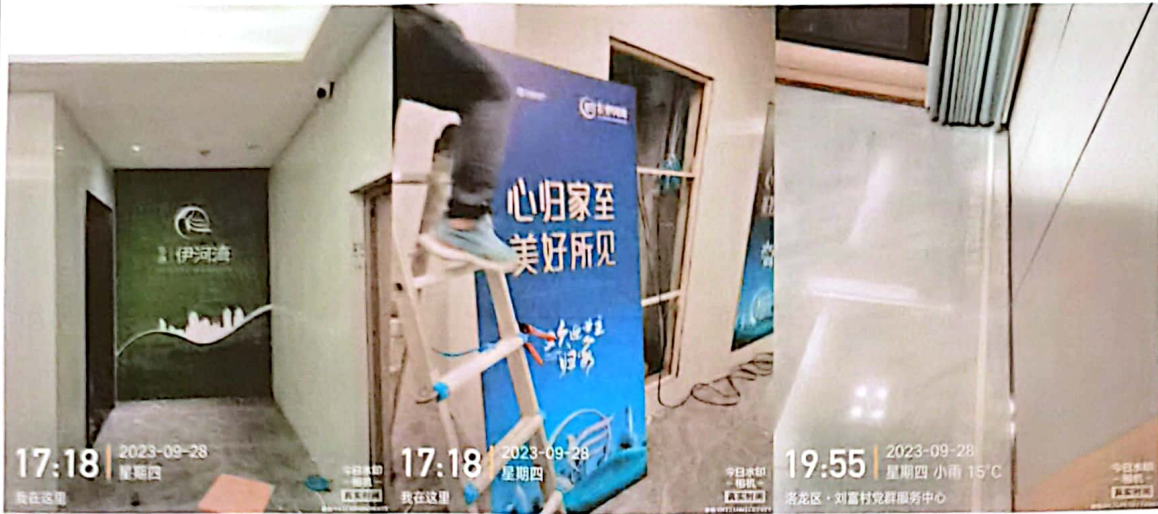
河南浩德新澜置业有限公司

展厅地址：洛阳市洛龙区开元大道与新伊大街交会处西南时尚ONE公寓一楼；

项目地址：洛阳市洛龙区牡丹大道与新伊大街交会处东50米；



块=9.59 m<sup>2</sup>。



河南浩德新潮置业有限公司

展厅地址：洛阳市洛龙区开元大道与新伊大街交会处西南时尚 ONE 公寓一楼；  
项目地址：洛阳市洛龙区牡丹大道与新伊大街交会处东 50 米；



扫描全能王 创建



河南浩德新澜置业有限公司

展厅地址：洛阳市洛龙区开元大道与新伊大街交会处西南时尚 ONE 公寓二楼；  
项目地址：洛阳市洛龙区牡丹大道与新伊大街交会处东 50 米；



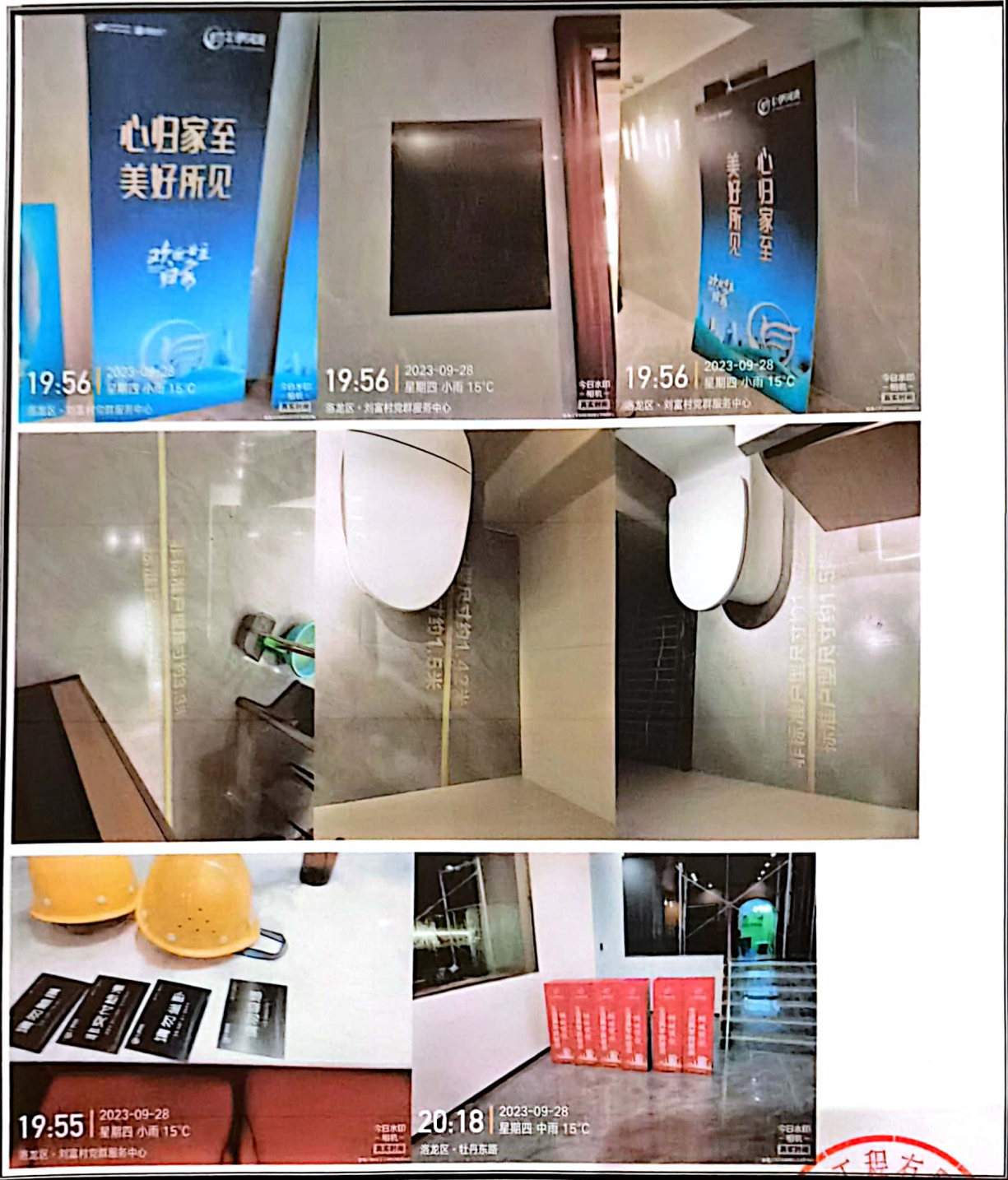


河南浩德新潮置业有限公司

展厅地址：洛阳市洛龙区开元大道与新伊大街交会处西南时尚 ONE 公寓一楼；  
项目地址：洛阳市洛龙区牡丹大道与新伊大街交会处东 50 米；



扫描全能王 创建

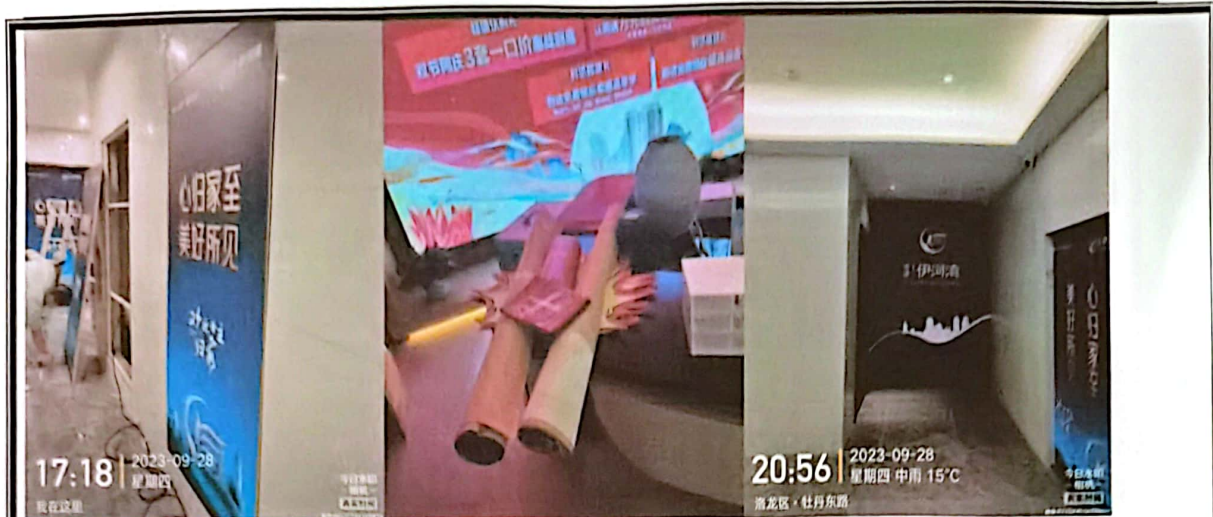


河南浩德新置业有限公司

展厅地址：洛阳市洛龙区开元大道与新伊大街交会处西南时尚 ONE 公寓一楼；  
 项目地址：洛阳市洛龙区牡丹大道与新伊大街交会处东 50 米；



扫描全能王 创建

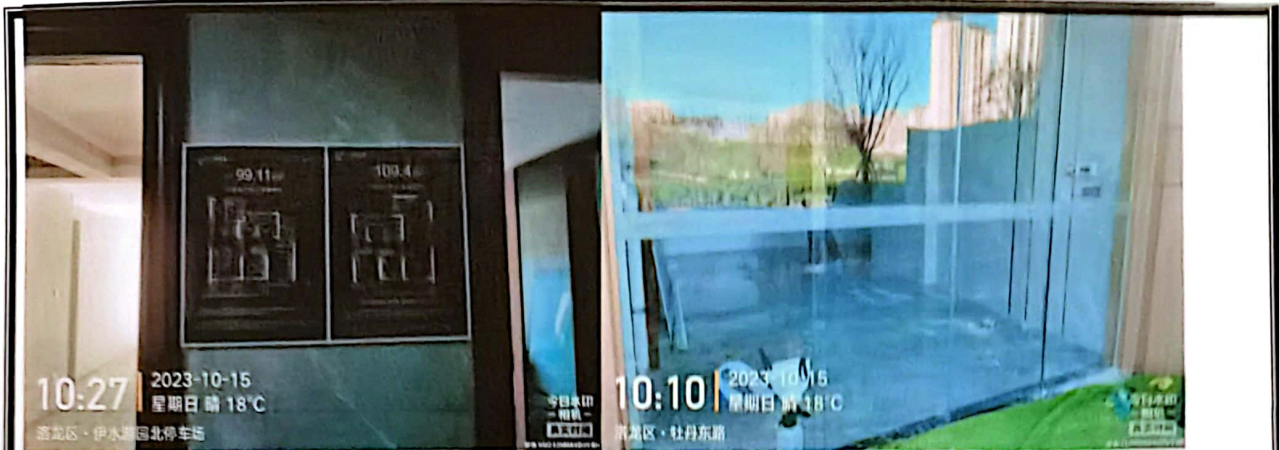


9、2023 年 10 月 15 日制作安装，金属户型图加白色 PVC 四周底面  $0.8\text{m} \times 0.54\text{m} \times 1$  块，亚光玻璃贴  $1.14\text{m} \times 0.1\text{m} \times 1$  块 =  $0.114\text{m}^2$ ， $0.83\text{m} \times 0.1\text{m} \times 4$  块 =  $0.332\text{m}^2$ ，三楼面向东绿草皮  $2.8\text{m} \times 2.4\text{m} \times 1$  块 =  $6.72\text{m}^2$ ，楼梯两侧绿草皮  $4.2\text{m} \times 2.4\text{m} \times 2$  块 =  $20.16\text{m}^2$ ，99 平方样板间铺地毯  $33\text{m} \times 3\text{m} \times 1$  块 =  $99\text{m}^2$ ，白色 PVC 字  $0.16\text{m}^2 \times 9$  块  $1.44\text{m}^2$ 。



河南浩德新澜置业有限公司 展厅地址：洛阳市洛龙区开元大道与新伊大街交会处西南时尚 ONE 公寓一樓；  
 项目地址：洛阳市洛龙区牡丹大道与新伊大街交会处东 50 米；





10、2023年10月17日制作安装, 异形牌  $1.2\text{m} \times 1.7\text{m} \times 1$  块 =  $2.04\text{ m}^2$ , 直播桌  $0.6\text{m} \times 0.75\text{m} \times 2$  块 =  $0.9\text{ m}^2$ ,  $1.2\text{m} \times 0.75\text{m} \times 1$  块 =  $0.9\text{ m}^2$ ,  $1.2\text{m} \times 0.6\text{m} \times 1$  块 =  $0.72\text{ m}^2$ , 展架照片  $0.21\text{m} \times 0.15\text{m} \times 14$  块 =  $0.44\text{ m}^2$ ,  $0.165\text{m} \times 0.24\text{m} \times 24$  块 =  $0.95\text{ m}^2$ ,  $0.15\text{m} \times 0.21\text{m} \times 28$  块 =  $0.88\text{ m}^2$ , 展板直播背景  $2.4\text{m} \times 2.4\text{m} \times 1$  块 =  $5.76\text{ m}^2$ , 直播异形牌  $1.03\text{m} \times 0.896\text{m} \times 1$  块 =  $0.92\text{ m}^2$ , 擦鞋机车贴  $0.5\text{m} \times 0.46\text{m} \times 1$  块 =  $0.23\text{ m}^2$ , 艺术写真布  $8\text{m} \times 0.7\text{m} \times 1$  块 =  $5.6\text{ m}^2$ ,  $14.6\text{m} \times 0.7\text{m} \times 1$  块 =  $10.22\text{ m}^2$ , 导视牌车贴  $0.55\text{m} \times 0.083\text{m} \times 1$  块 =  $0.05\text{ m}^2$ 。

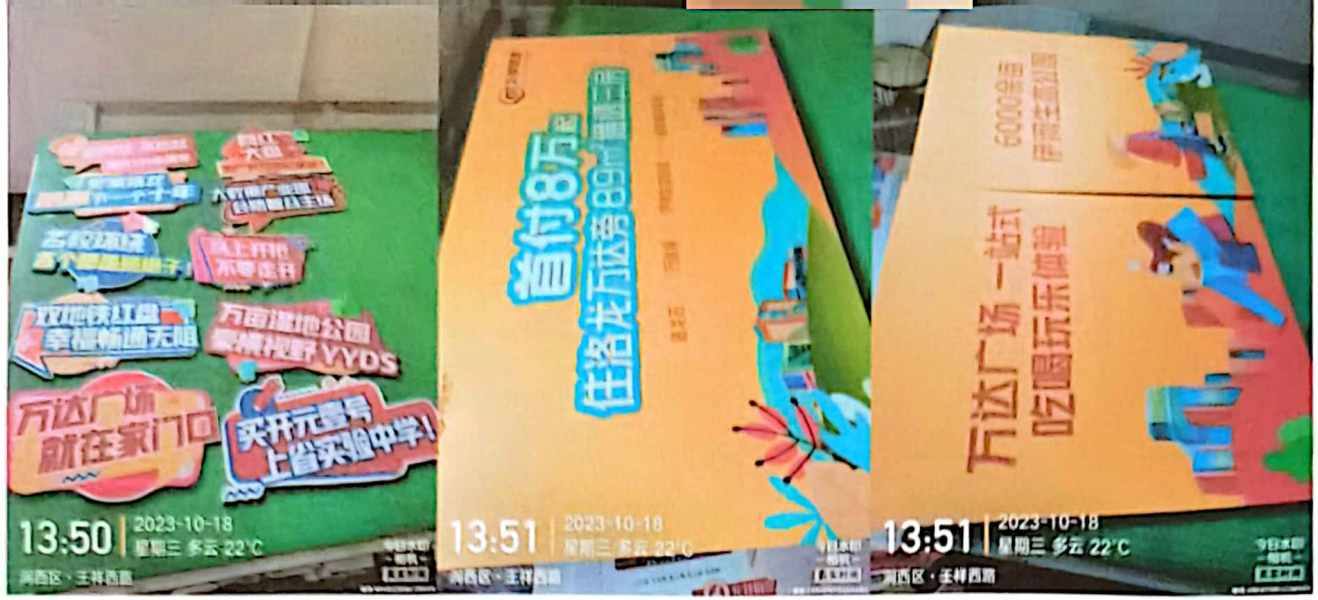


河南浩德新澜置业有限公司

展厅地址: 洛阳市洛龙区开元大道与新伊大街交会处西南时尚 ONE 公寓一楼;  
项目地址: 洛阳市洛龙区牡丹大道与新伊大街交会处东 50 米;



扫描全能王 创建



河南浩德新澜置业有限公司

展厅地址：洛阳市洛龙区开元大道与新伊大街交会处西南时尚ONE公寓一楼；  
项目地址：洛阳市洛龙区牡丹大道与新伊大街交会处东50米；



扫描全能王 创建





11、2023年10月21日制作安装，展架照片 20.15m\*0.21m\*7 块=0.22 m²，0.165m\*0.24m\*5 块=0.2 m²，玻璃立屏架 0.8m\*1.5m\*6 块，立屏精英排名榜架 1.8m\*0.8m\*1 块，玻璃立屏架画面 1.5m\*0.8m\*6 块，擦鞋机 1 台。



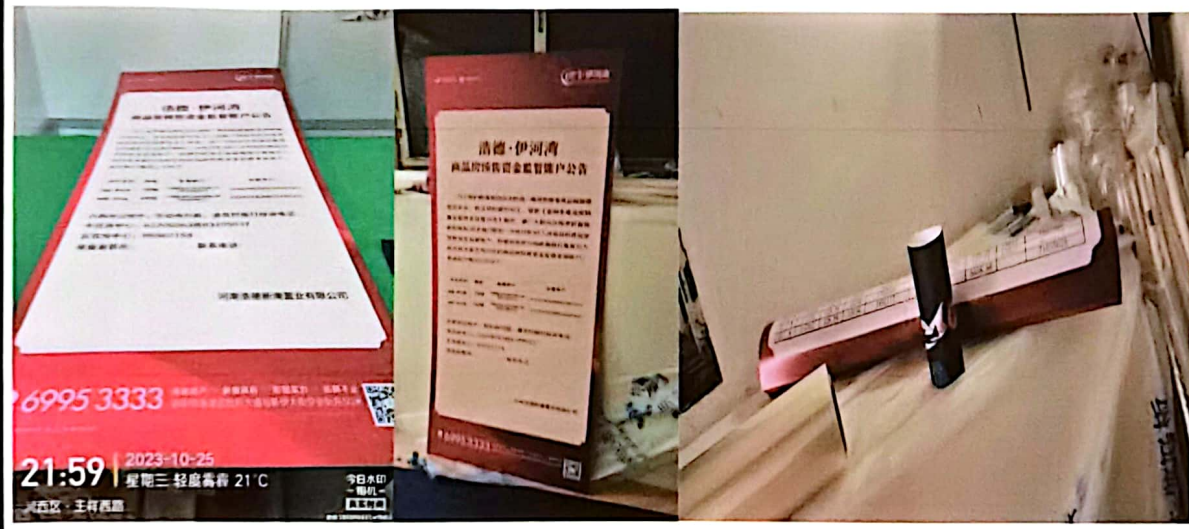
河南浩德新澜置业有限公司

展厅地址：洛阳市洛龙区开元大道与新伊大街交会处西南时尚 ONE 公寓一楼；  
项目地址：洛阳市洛龙区牡丹大道与新伊大街交会处东 50 米；





12、2023年10月25日制作安装，城市商品房预售管理办法 PVC画面 1.5m\*0.8m\*6 块=7.2 m<sup>2</sup>，展板 0.8m\*1.8m\*1 块=1.44 m<sup>2</sup>，展板型材架子 0.8m\*1.8m\*1 个，展架照片 0.165m\*0.24m\*3 块=0.12 m<sup>2</sup>，0.15m\*0.21m\*1 块=0.03 m<sup>2</sup>。



13、2023年11月15日制作安装，桁架喷绘 3m\*5m\*1 块=15 m<sup>2</sup>，艺术写真布 8m\*0.7m\*1 块=5.6 m<sup>2</sup>，14.6m\*0.7m\*1 块=10.22 m<sup>2</sup>。



河南浩德新澜置业有限公司

展厅地址：洛阳市洛龙区开元大道与新伊大街交会处西南时尚 ONE 公寓一楼；  
项目地址：洛阳市洛龙区牡丹大道与新伊大街交会处东 50 米；





14、2023年11月29日，展板 2m\*2m\*1 块=4 m<sup>2</sup>。



河南浩德新置业有限公司

展厅地址：洛阳市洛龙区开元大道与新伊大街交会处西南时尚 ONE 公寓一楼；  
项目地址：洛阳市洛龙区牡丹大道与新伊大街交会处东 50 米；



验收结论：

合格

评价结果：在评价结果后打√

1	周期：A：超计划天数		√/未超计划	
2	材料使用情况	质量满足	使用功能满足	观感
	符合	符合	符合	符合
	不符合	不符合	不符合	不符合
	质量：A：优良		B：合格	C：不合格
3	安全：A：未出事故		B：出现轻微事故	C：出现中、特大事故
4	现场：A：整洁、无浪费		B：一般	C：差
验收单位	合作单位签字或盖章			
	营销部	成本部	综合部	
	魏 子阳	胡敏杰	高子探	



河南浩德新澜置业有限公司

展厅地址：洛阳市洛龙区开元大道与新伊大街交会处西南时尚 ONE 公寓一楼；

项目地址：洛阳市洛龙区牡丹大道与新伊大街交会处东 50 米；



扫描全能王 创建