

营销物料验收单

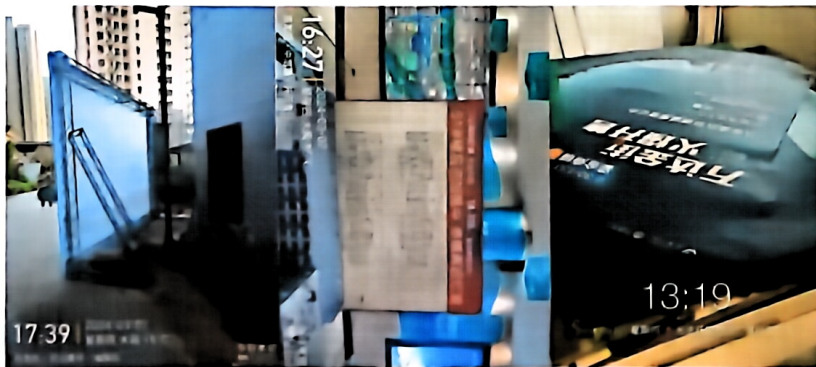
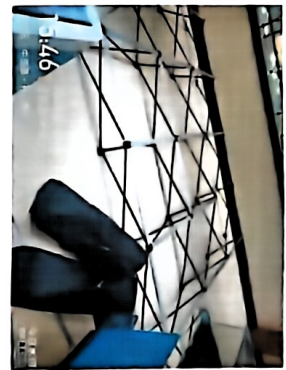
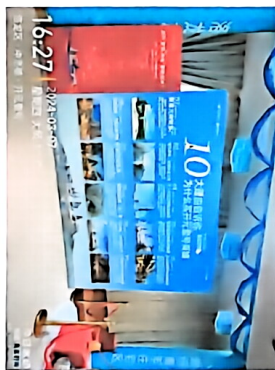
2024年4月13日

合同名称	洛阳市洛龙区开元壹号项目 2023 年度营销物料制作与安装框架合同		
单位名称	河南彩图装饰工程有限公司		
开始日期	2024年3月4日	结束日期	2024年3月27日

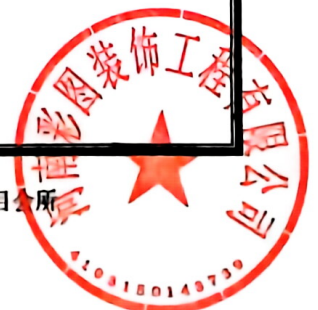
一、2024年3月4日制作安装，展板 1m*0.6m*2 块=1.20 m²，金色包边 3 根。



二、2024年3月6日制作安装，PVC 门型展架带画面 1.8m*0.8m*20 套，拉网展架展板 3.7m*2.4m*4 块=35.52 m²，采购拉网展架 3m*2.3m*3 套，喷绘布 4.05m*3.05m*1 块=12.35 m²，采购桁架 24m。



三、2024年3月7日制作安装，女神节暖场活动展板 3.7m*2.4m*1 块=8.88 m²。



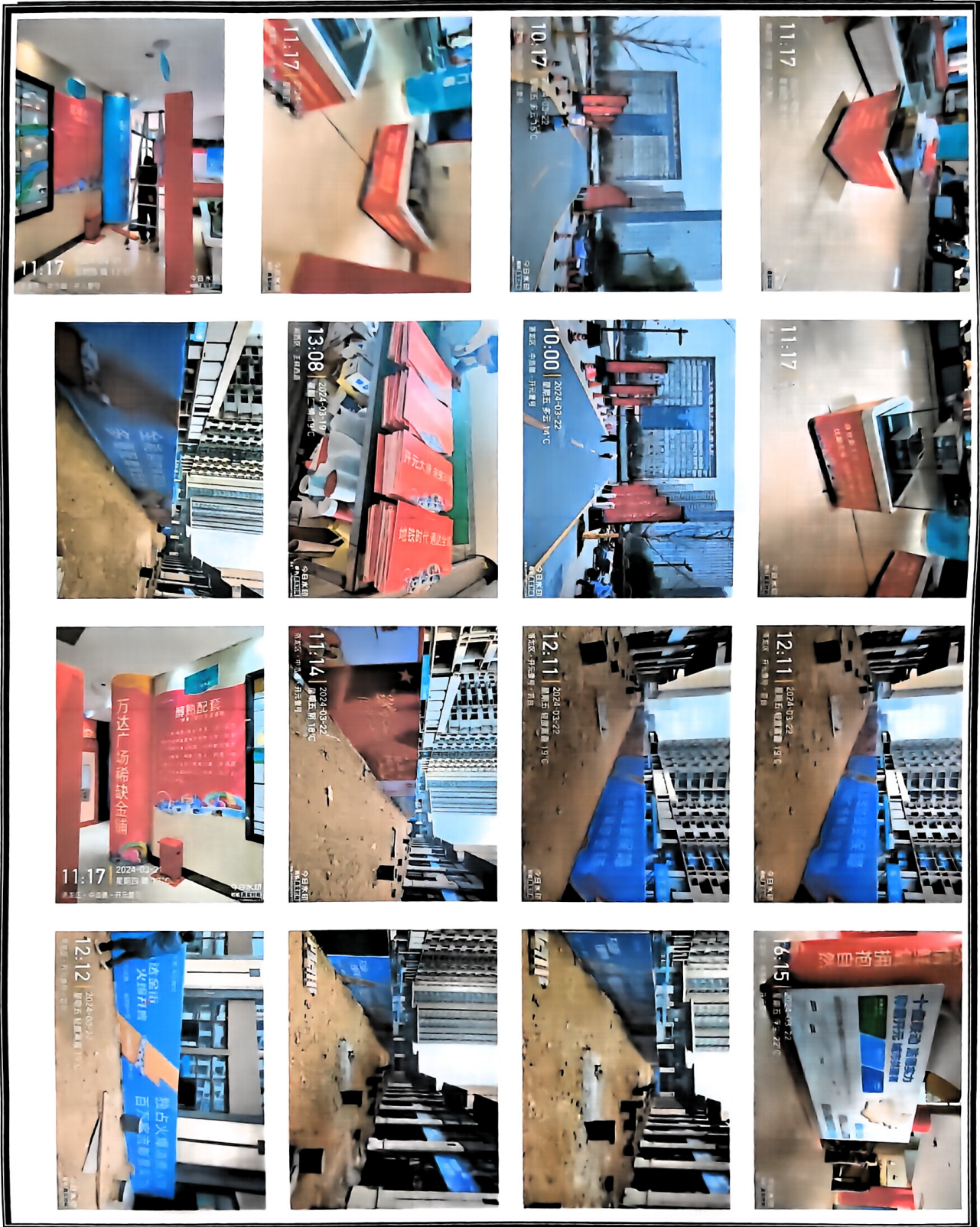


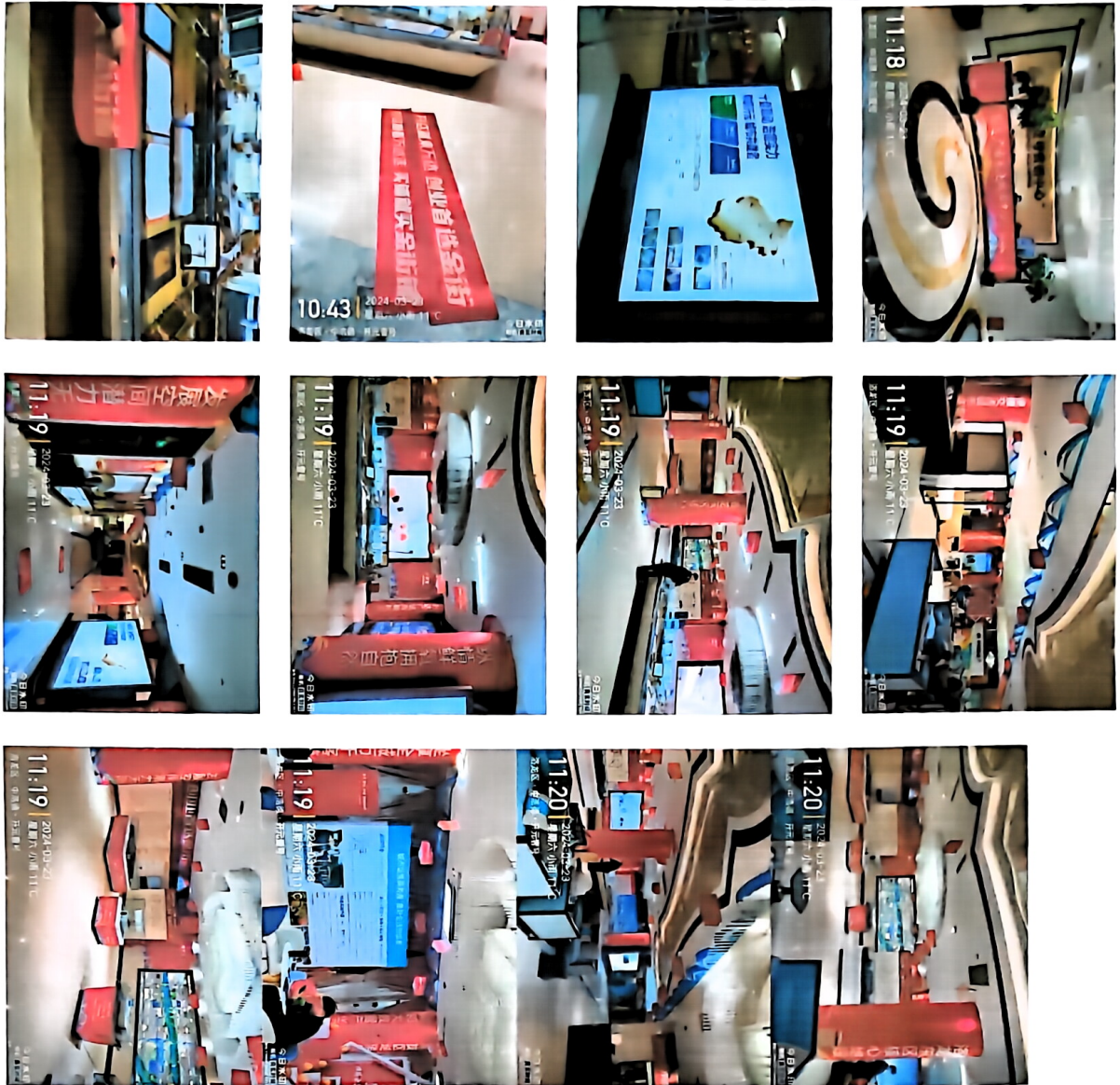
四、2024年3月9日制作安装, 车贴 434 m², 门头展板室外 5.8m*1.35m*6 块=47 m², 3.07m*1.35m*1 块=4.2 m², 3.05m*1.49m*2 块=9.09 m², 5.75m*1.38m*2 块=15.87 m², 5.8m*1.37m*6 块=48 m², 高空作业 8 人, 5t 吊车 3 台班。



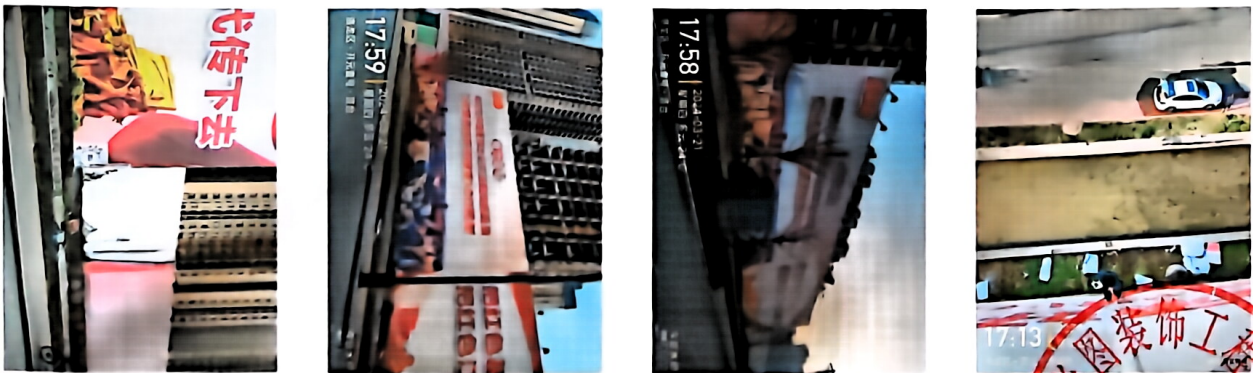
五、2024年3月18日制作安装, 双亮板双面覆写真 0.5m*0.3m*80 块=12 m², 展板 1.5m*2m*4 块=12 m², 车贴 0.8m*0.69m*4 块=2.21 m², 0.88m*0.69m*2 块=1.21 m², 0.74m*0.69m*2 块=1.02 m², 0.74m*0.69m*2 块=1.02 m², 0.88m*0.69m*2 块=1.21 m², 1.19m*3.28m*1 块=3.9 m², 1.4m*3.28m*1 块=4.59 m², 1.55m*3.28m*1 块=5.08 m², 1.85m*3.28m*1 块=6.07 m², 2.5m*3.28m*1 块=8.2 m², 2.55m*3.13m*1 块=7.98 m², 2.85m*3.28m*3 块=28.04 m², 3.15m*3.28m*3 块=31 m², 3.48m*3.28m*2 块=22.83 m², 3.92m*3.28m*1 块=12.86 m², 喷绘布刀旗 4m*1.52m*4 块=24.32 m², 写真 1.53m*0.465m*1 块=0.71 m², 2.43m*0.465m*1 块=1.13 m², 5.7m*0.9m*1 块=5.13 m², 1.14m*0.95m*1 块=1.08 m², 1.14m*0.95m*1 块=1.08 m², 0.93m*0.465m*4 块=1.73 m²。

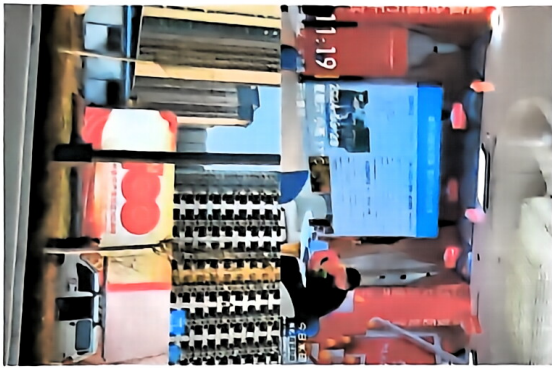
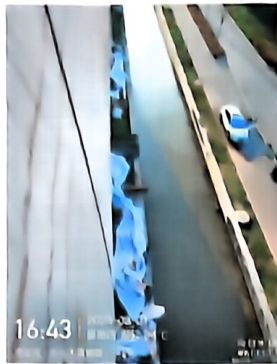




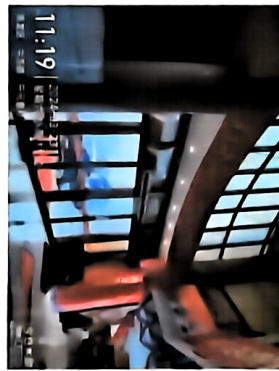


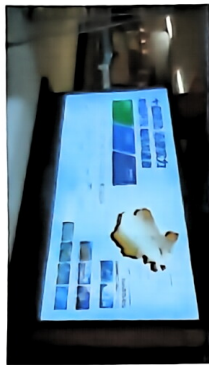
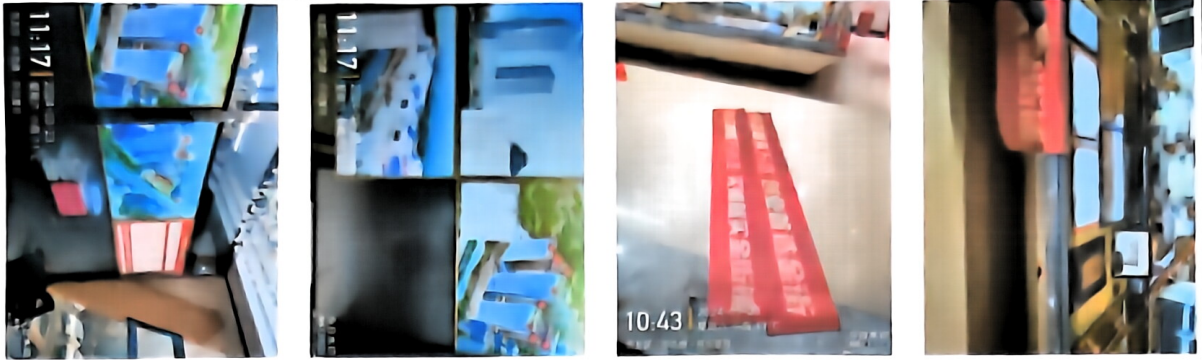
六、2024年3月21日制作安装, 拉网展架展板 3.7m*2.4m*1 块=8.88 m², 4.2m*2.4m*1 块=10.08 m², 单透铲除 5 人, 喷绘布拆除 930 m², 高空拆除作业 5 人。





七、2024年3月22日制作安装, 展板 1.1m*0.8m*5 块=4.4 m², 1.1m*1.9m*1 块=2.09 m², 7.2m*1m*1 块=7.2 m², 7.8m*1.2m*1 块=9.36 m², 15.3m*1.18m*1 块=18.05 m², 车贴 0.6m*0.8m*5 块=2.4 m², 1.2m*1.2m*1 块=1.44 m², 2.25m*0.35m*3 块=2.36 m², 软膜布 3.99m*1.99m*1 块=7.94 m², 艺术布条幅 9m*0.6m*1 块=5.4 m²。





八、2024年3月23日制作安装，车贴 2.75m*0.35m*2 块=1.93 m²，喷绘布 9m*1.6m*1 块=14.4 m²，7.5m*1.6m*1 块=12 m²，1.5m*1.6m*1 块=2.4 m²。



九、2024年3月26日制作安装，单透制作安装 220 m²，可移车贴 2.25m*0.35m*8 块=6.3 m²。





十、2024年3月27日制作安装，伊河湾拆除桁架运送至宜阳山水文苑搭建6人，喷绘布10m*3.5m*1块=35㎡。



验收结论:

合格

评价结果: 在评价结果后打√

1	周期: A: 超计划天数		B: 未超计划	
2	材料使用情况	质量满足	使用功能满足	观感
	符合	符合	符合	符合
	不符合	不符合	不符合	不符合
	质量: A: 优良		B: 合格 C: 不合格	



3	安全: A: <input checked="" type="checkbox"/> 未出事故 B: 出现轻微事故 C: 出现中、特大事故		
4	现场: A: <input checked="" type="checkbox"/> 整洁、无浪费 B: 一般 C: 差		
验 收 单 位	合作单位签字或盖章		王进仰
	营销部	成本部	综合部
	陈昆华	高明谦	金利丹

