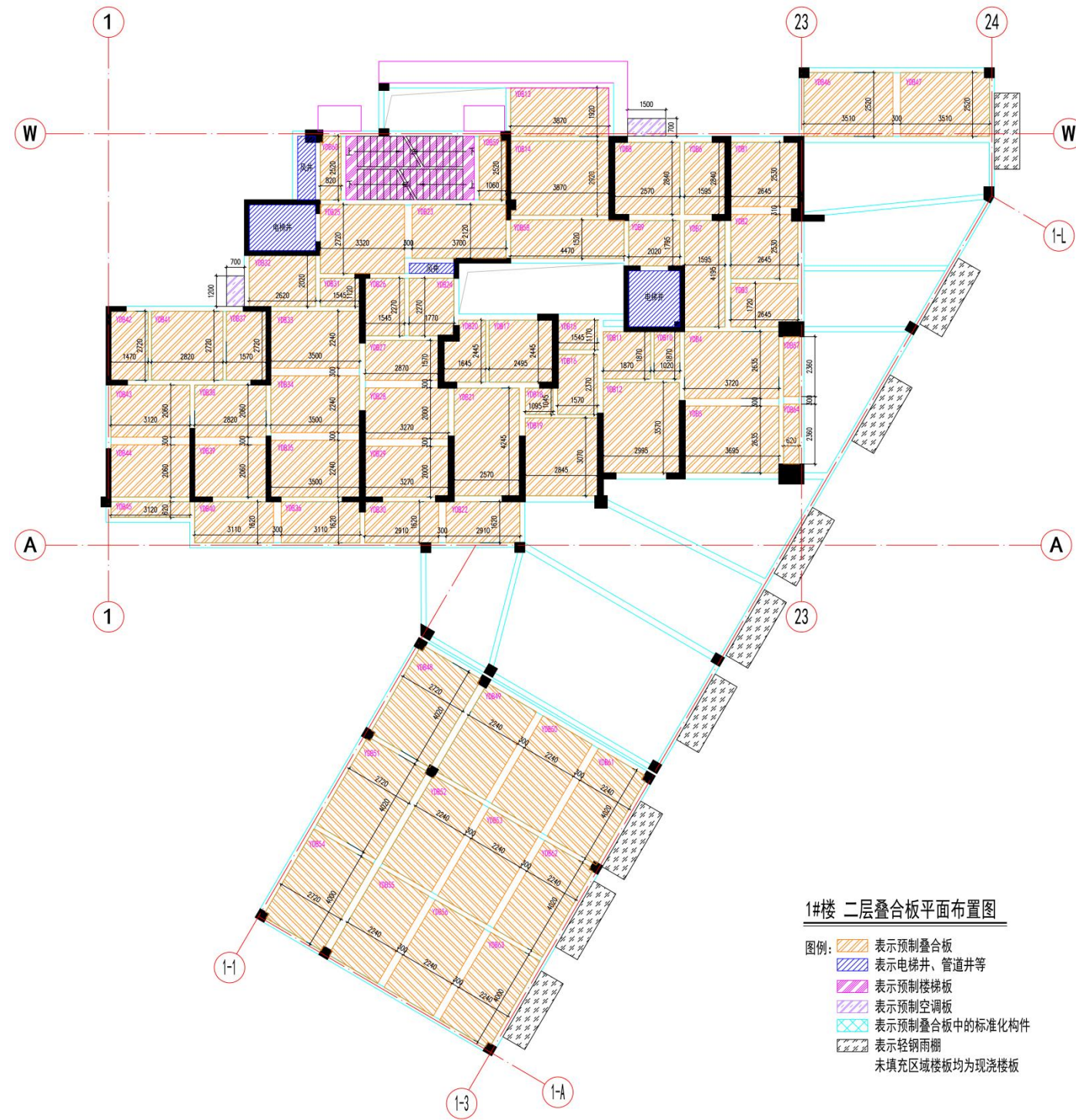
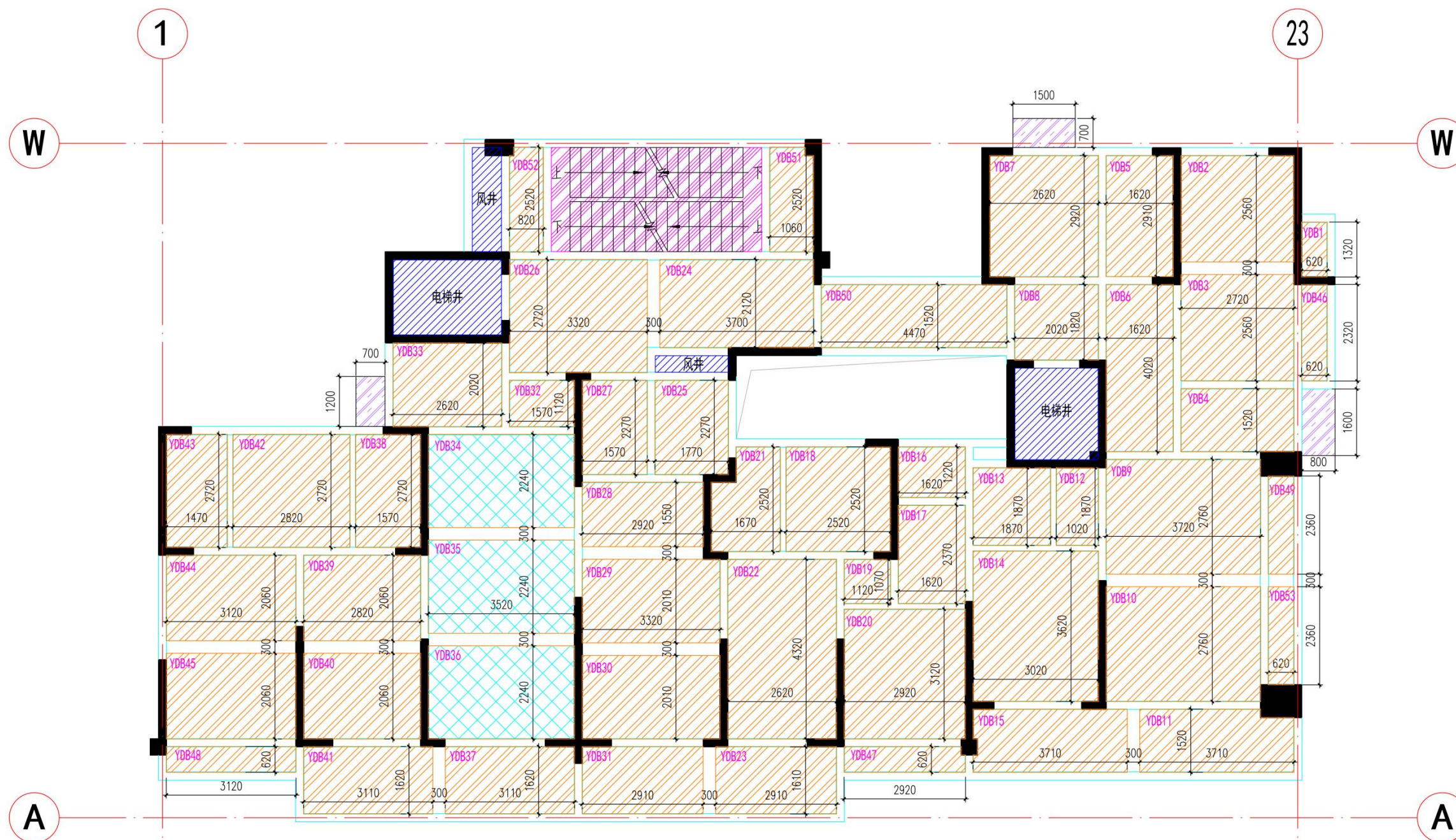


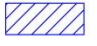
水平构件预制布置方案

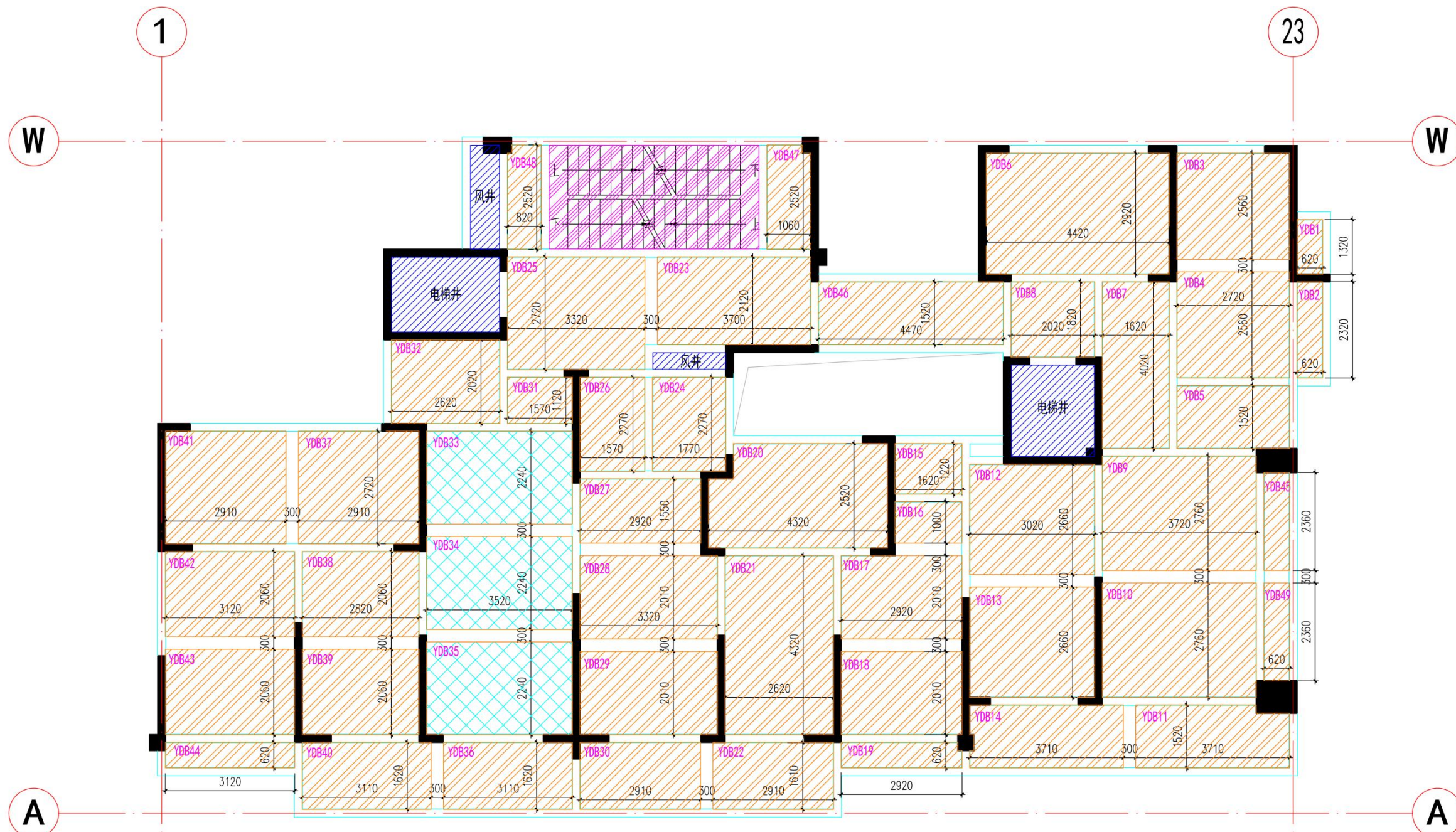
拆分示意图如下





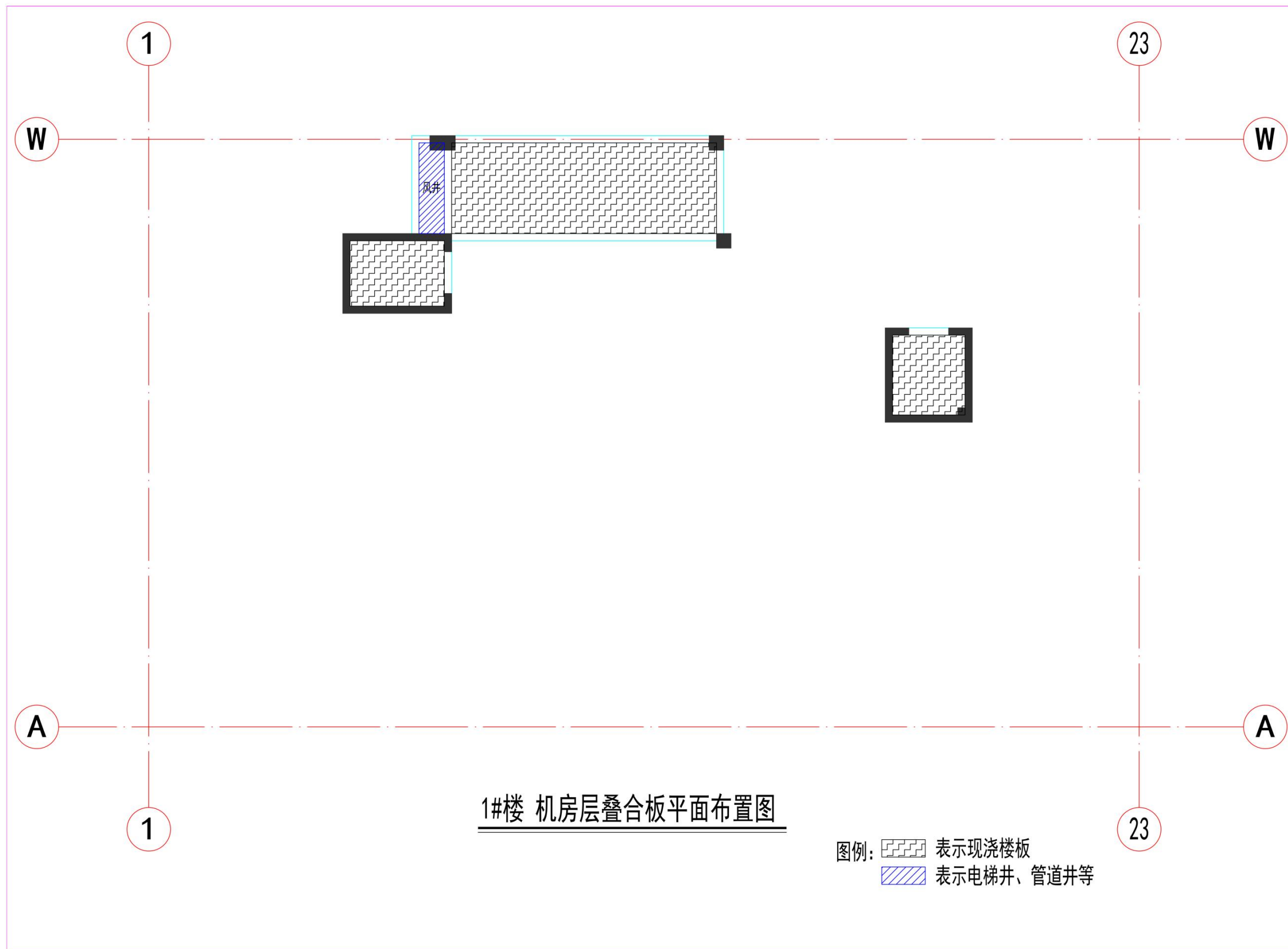
1#楼 三~二十六层叠合板平面布置图

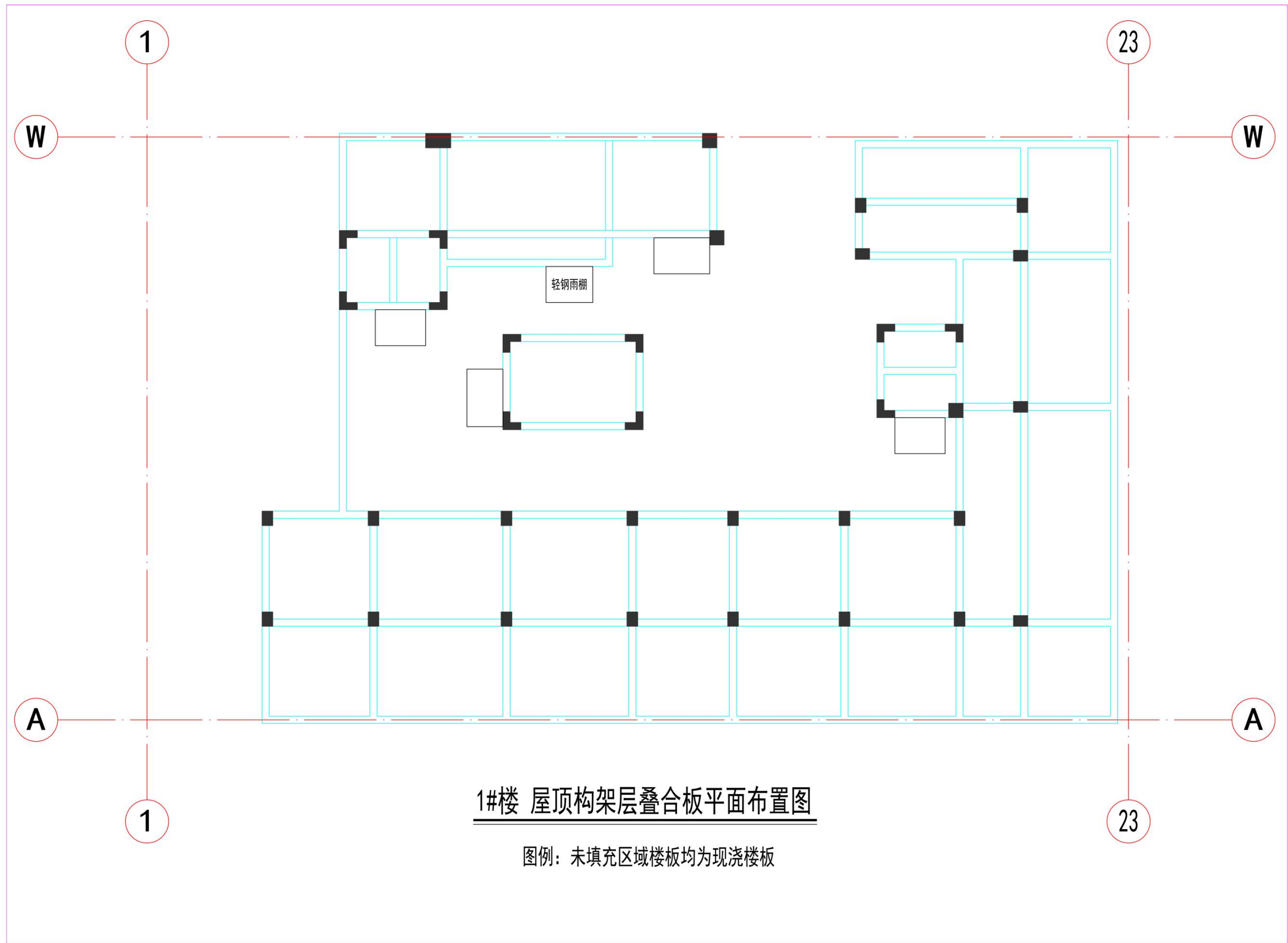
- 图例:
-  表示预制叠合板
 -  表示电梯井、管道井等
 -  表示预制楼梯板
 -  表示预制空调板
 -  表示预制叠合板中的标准化构件
- 未填充区域楼板均为现浇楼板

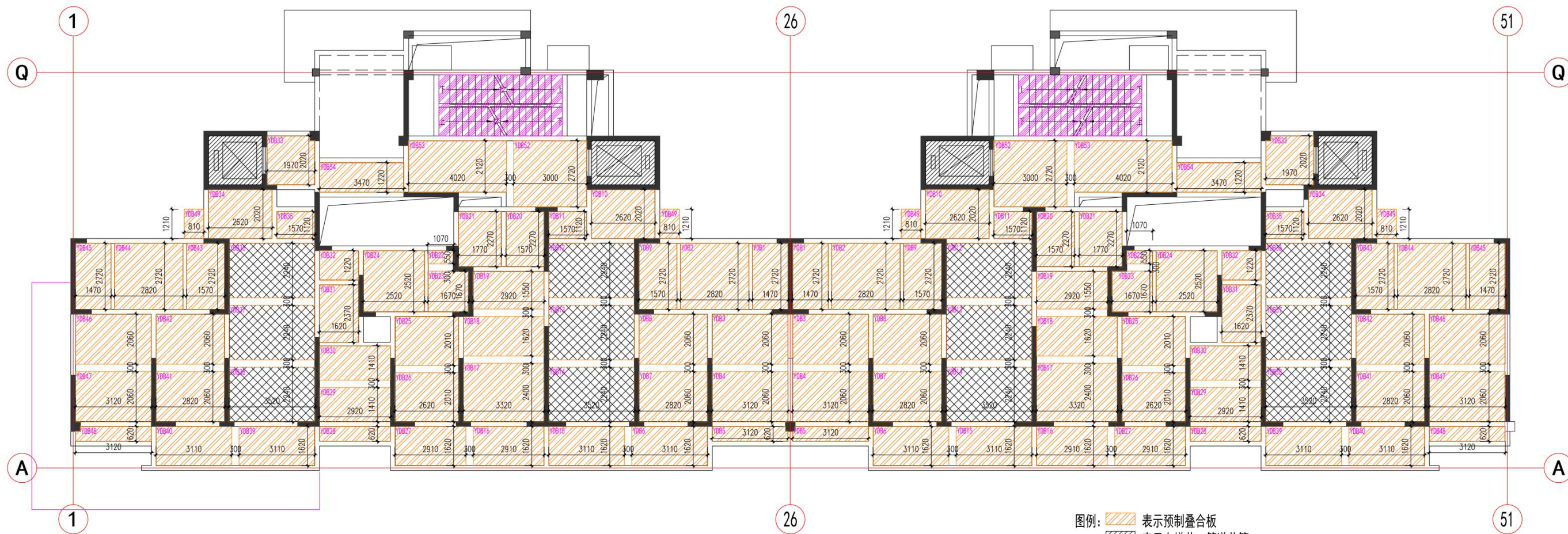


1#楼 屋面层叠合板平面布置图


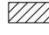


- 图例：
- 表示预制叠合板
 - 表示电梯井、管道井等
 - 表示预制楼梯板
 - 表示预制空调板
 - 表示预制叠合板中的标准化构件
- 未填充区域楼板均为现浇楼板

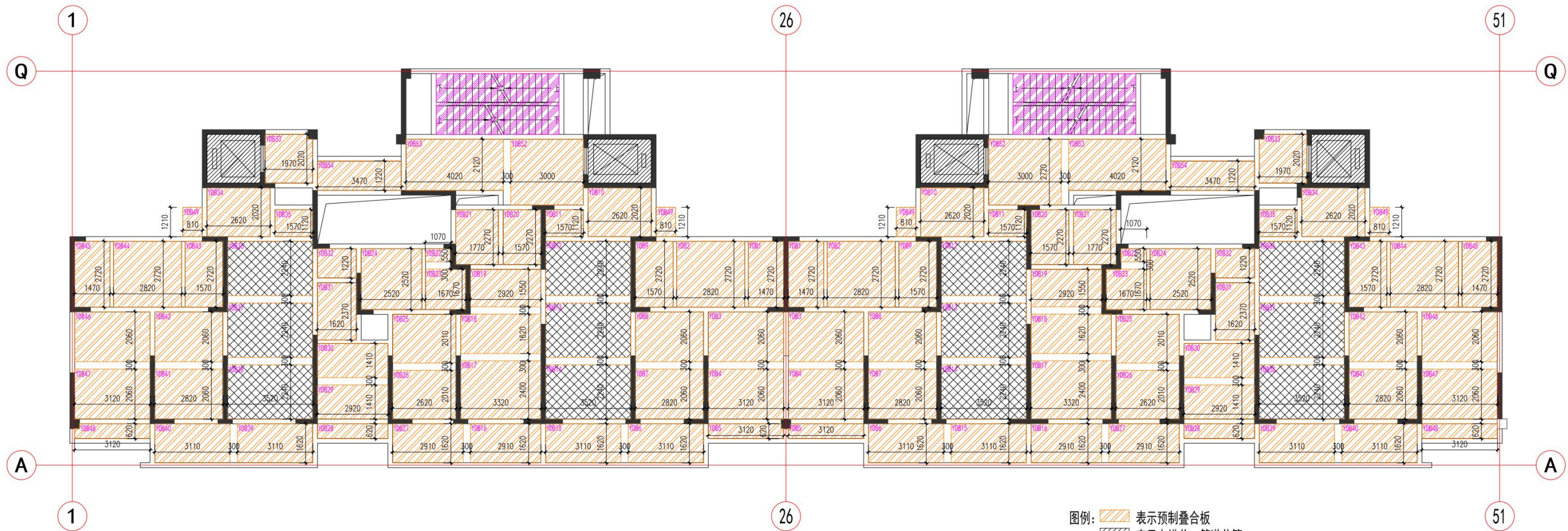










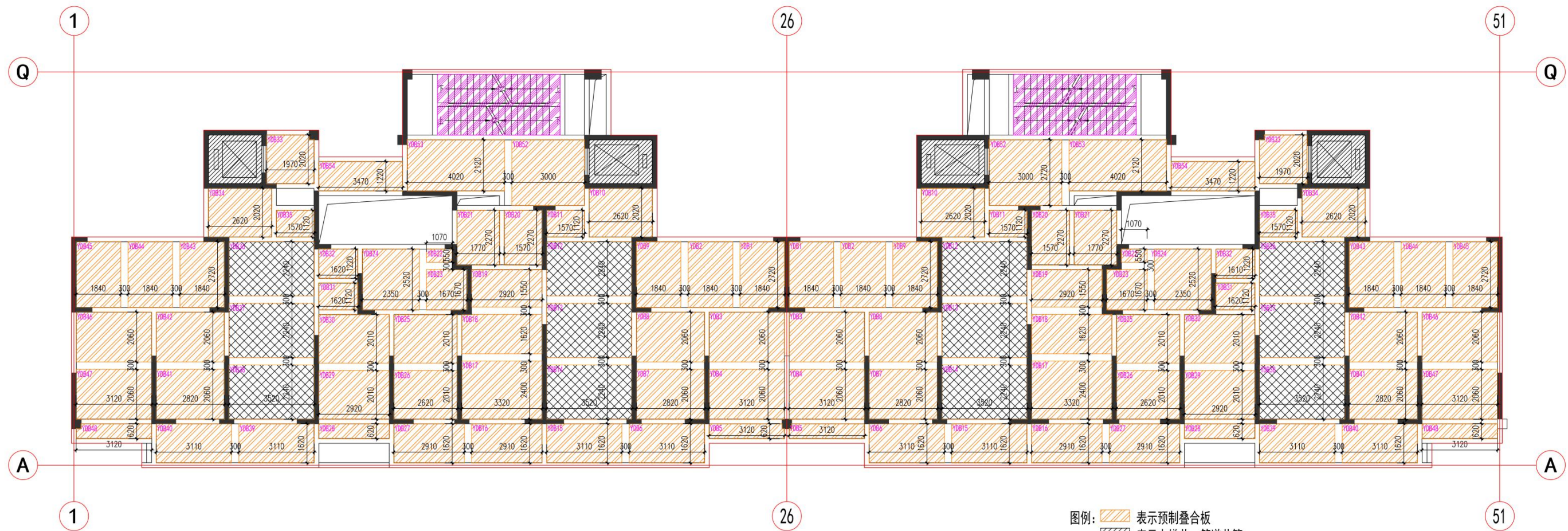
2#楼 二层叠合板平面布置图

- 图例：
-  表示预制叠合板
 -  表示电梯井、管道井等
 -  表示预制楼梯板
 -  表示预制叠合板中的标准化构件
- 未填充区域楼板均为现浇楼板



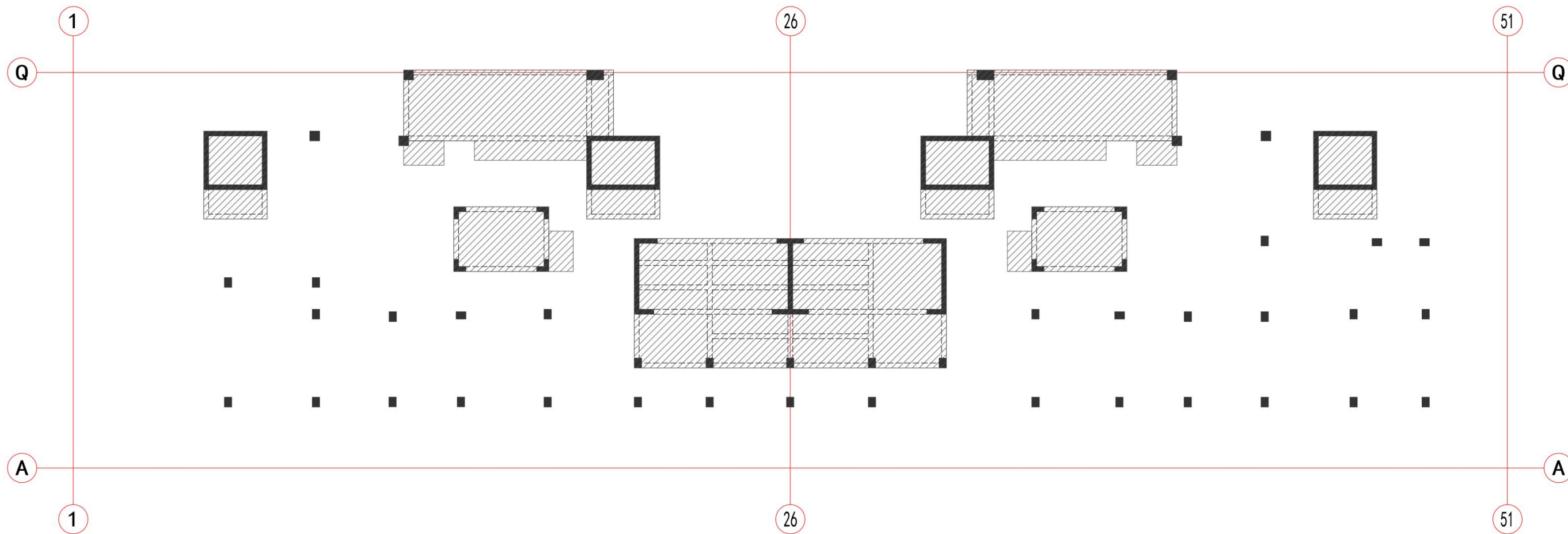
2#楼 标准层叠合板平面布置图

- 图例：
-  表示预制叠合板
 -  表示电梯井、管道井等
 -  表示预制楼梯板
 -  表示预制叠合板中的标准化构件
- 未填充区域楼板均为现浇楼板



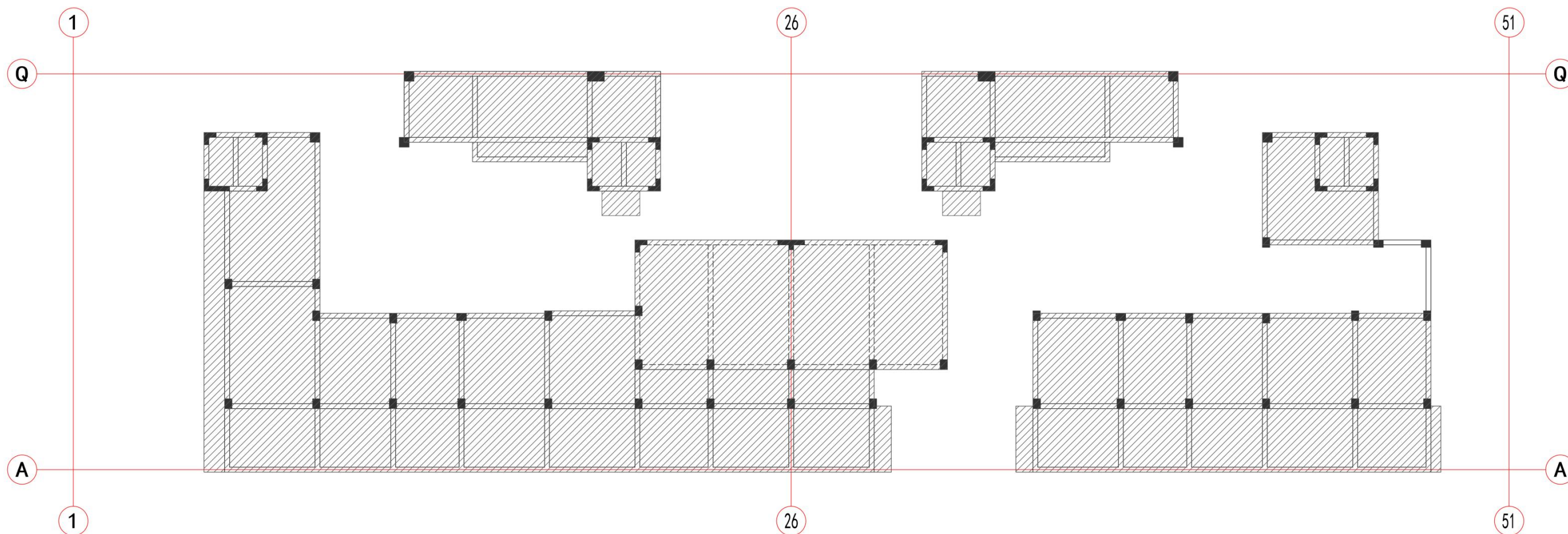
2#楼 屋面层叠合板平面布置图

- 图例：
- 表示预制叠合板
 - 表示电梯井、管道井等
 - 表示预制楼梯板
 - 表示预制叠合板中的标准化构件
- 未填充区域楼板均为现浇楼板




2#楼 机房层平面布置图

图例:  表示现浇结构板

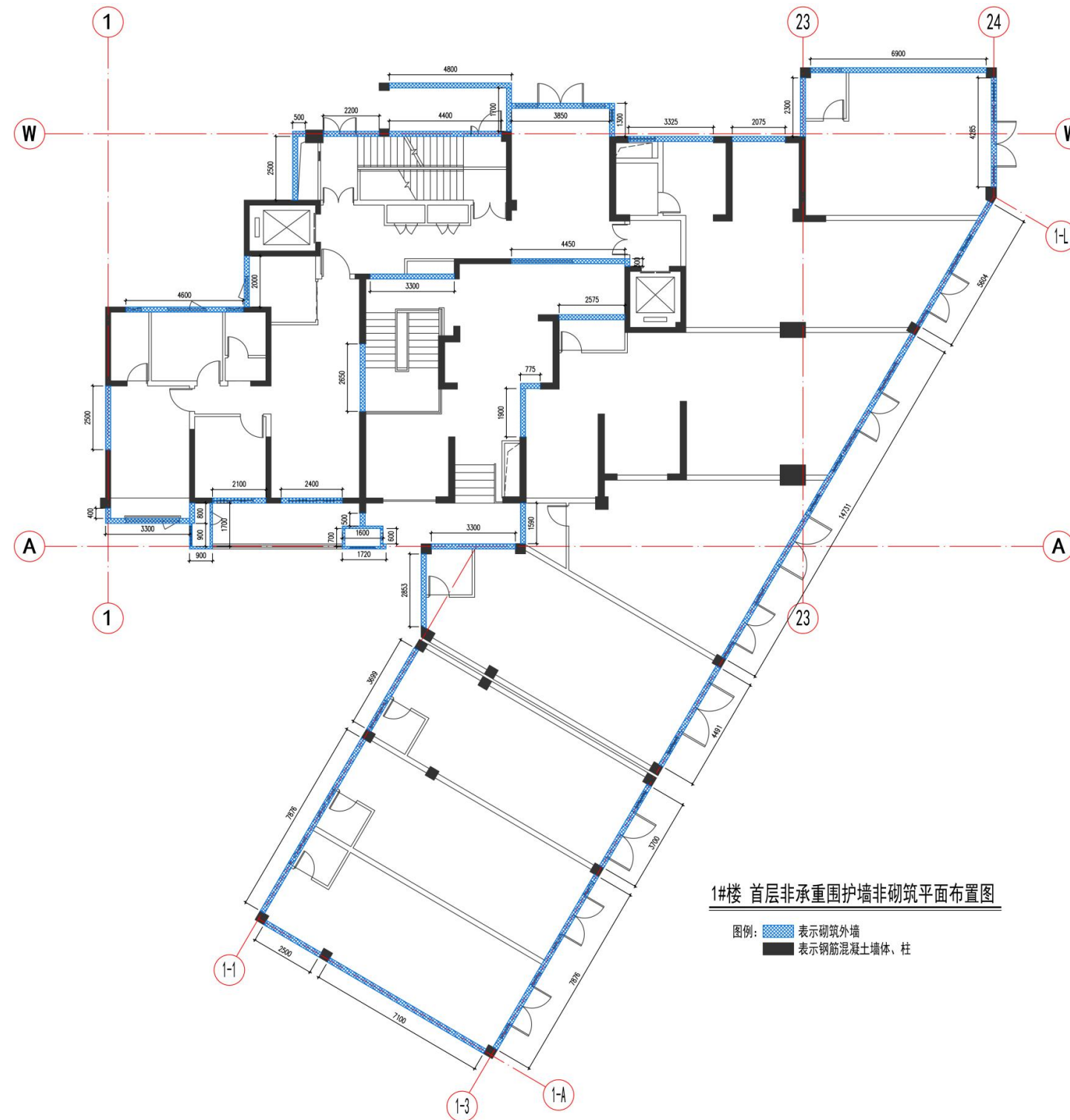


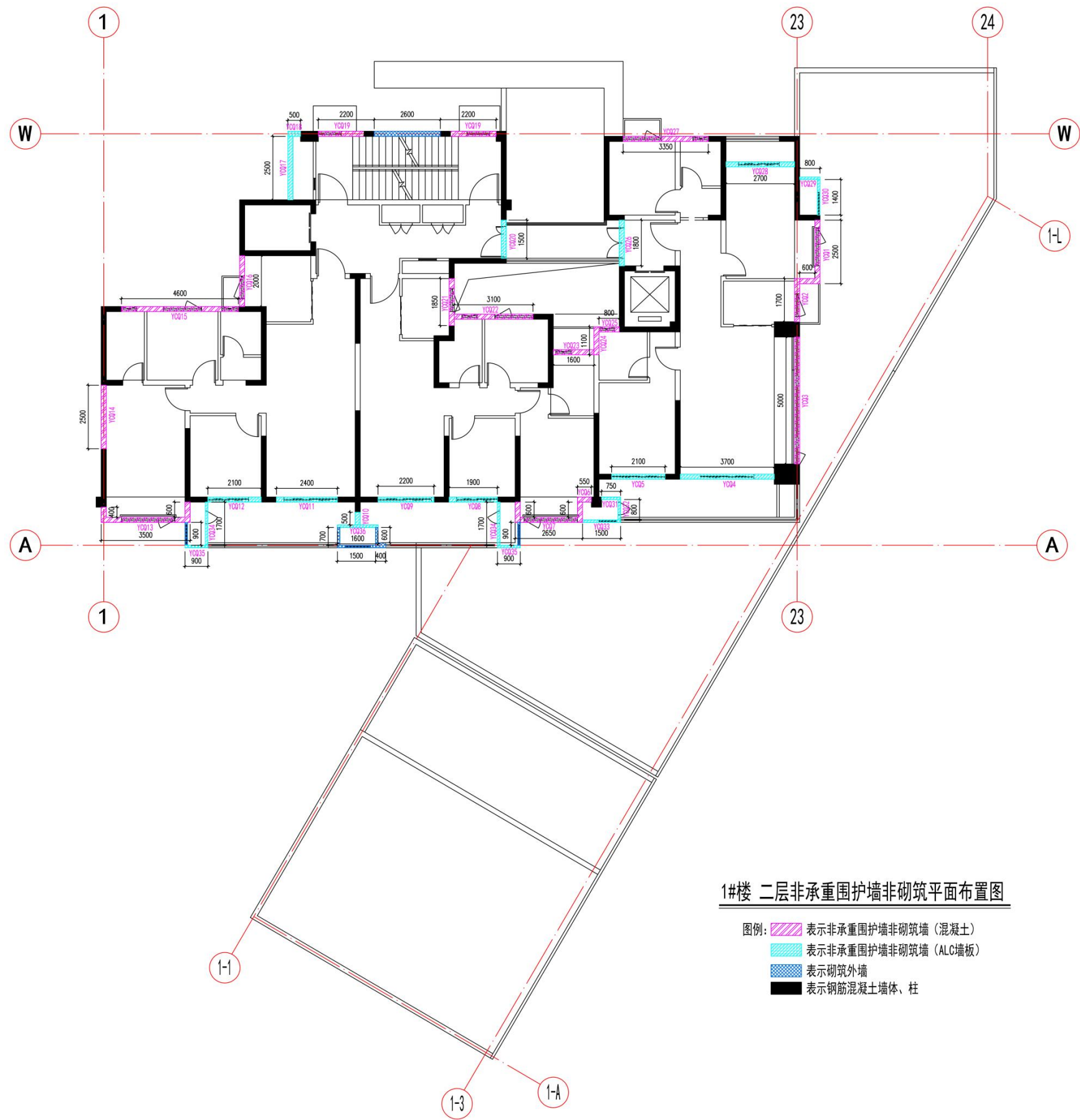
2#楼 出屋面造型平面布置图

图例:  表示现浇结构板

非承重围护墙非砌筑布置方案

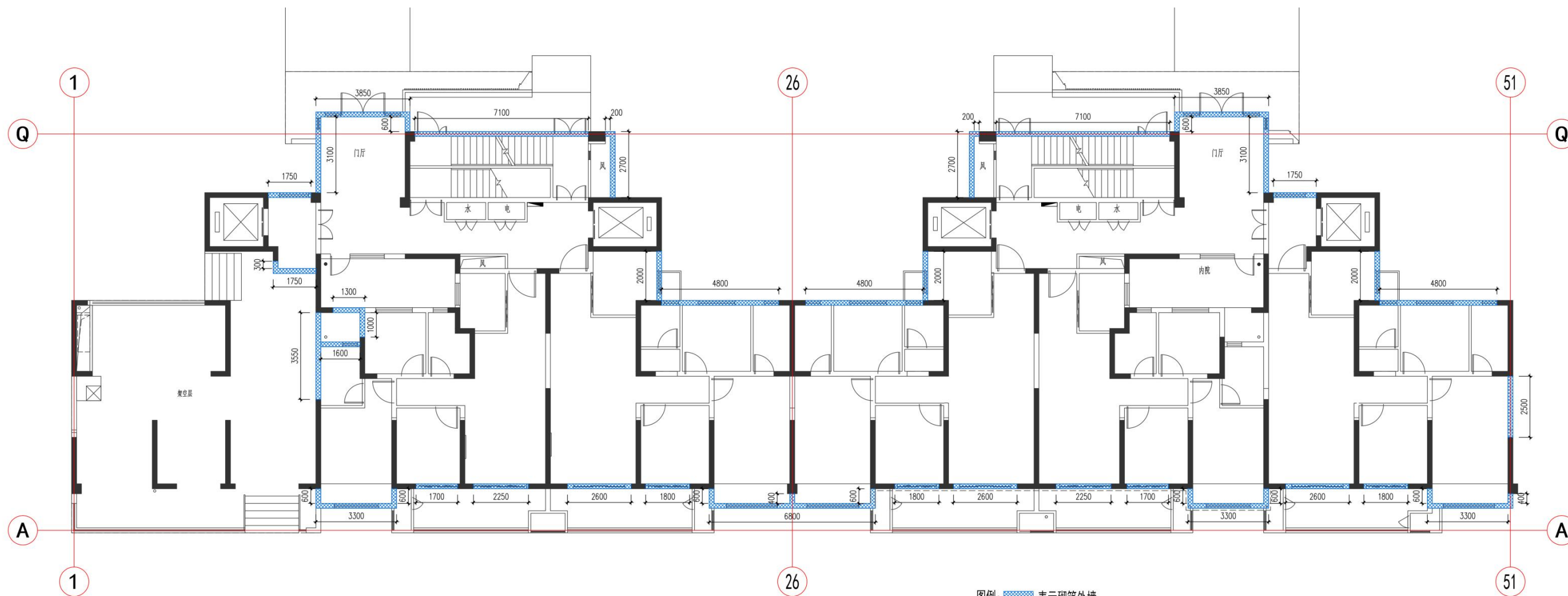
拆分示意图





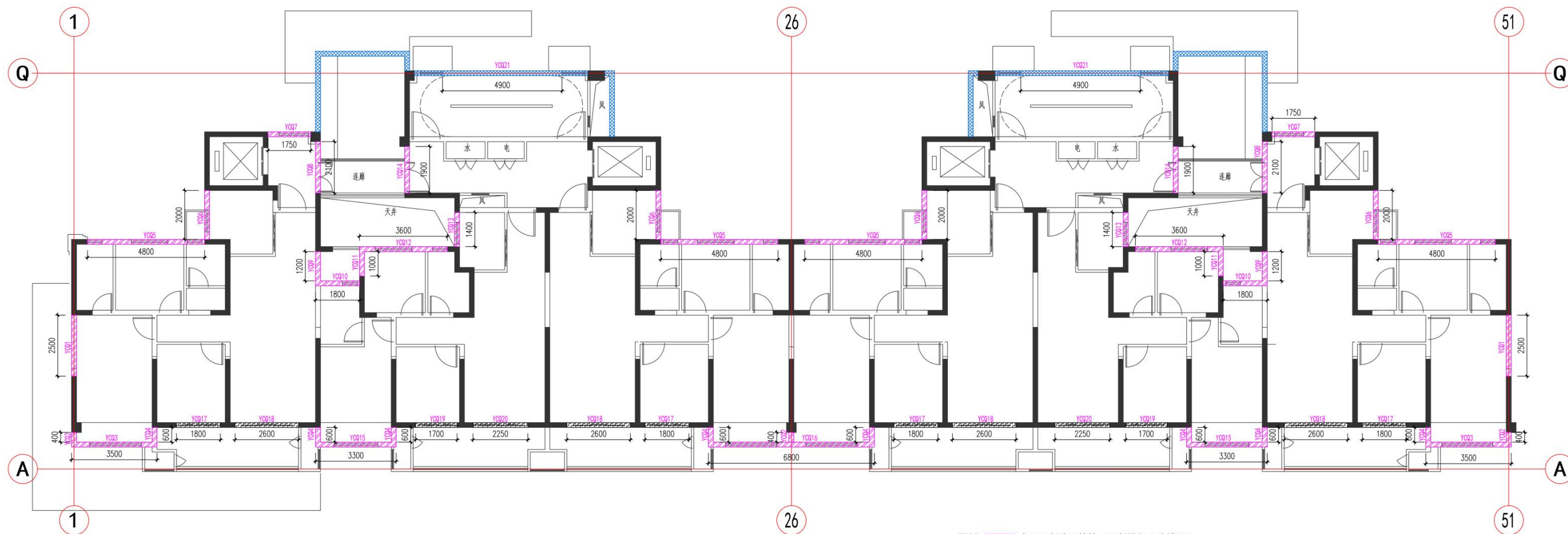
1#楼 二层非承重围护墙非砌筑平面布置图

- 图例:
- 表示非承重围护墙非砌筑墙 (混凝土)
 - 表示非承重围护墙非砌筑墙 (ALC墙板)
 - 表示砌筑外墙
 - 表示钢筋混凝土墙体、柱



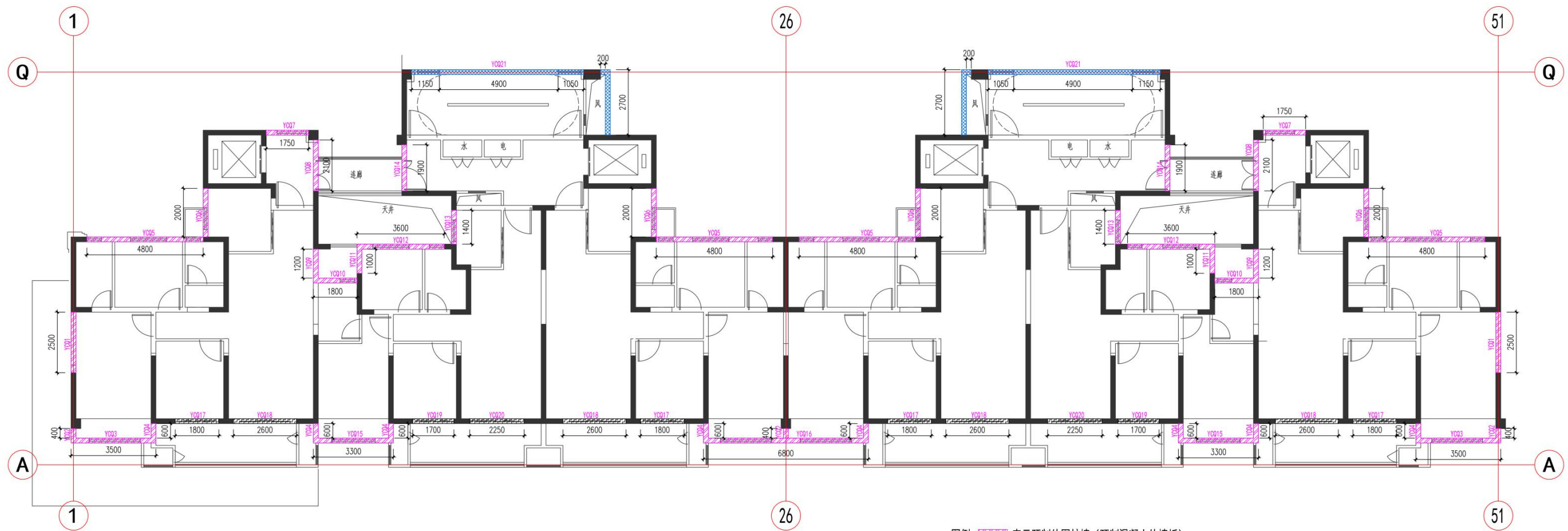
2#楼 首层非承重围护墙非砌筑平面布置图

图例：
 表示砌筑外墙
 表示钢筋混凝土墙、柱



2#楼 二层非承重围护墙非砌筑平面布置图

- 图例：
- 表示预制外围护墙（预制混凝土外墙板）
 - 表示非承重围护墙非砌筑墙（ALC墙板）
 - 表示砌筑外墙
 - 表示钢筋混凝土墙、柱

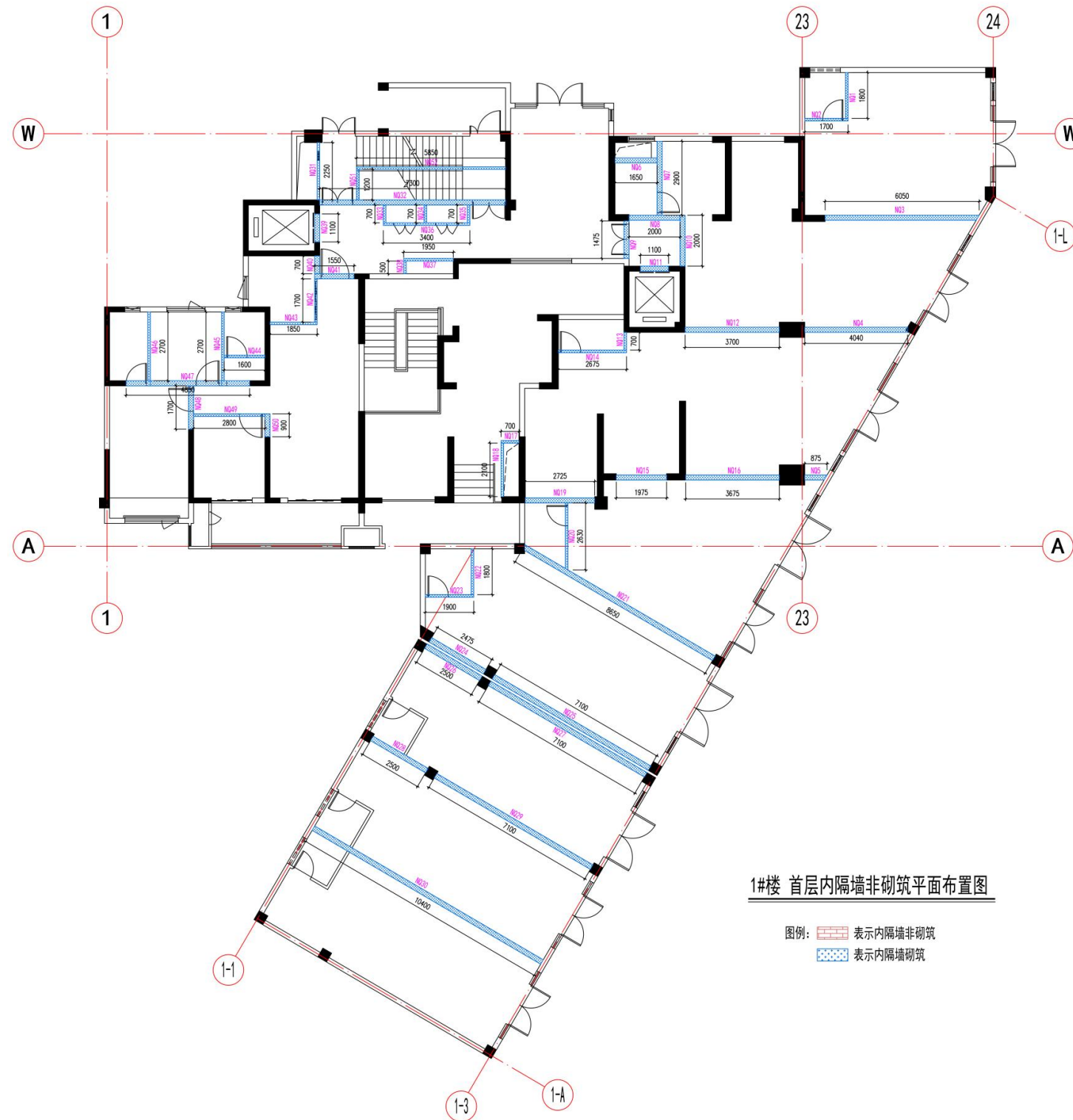


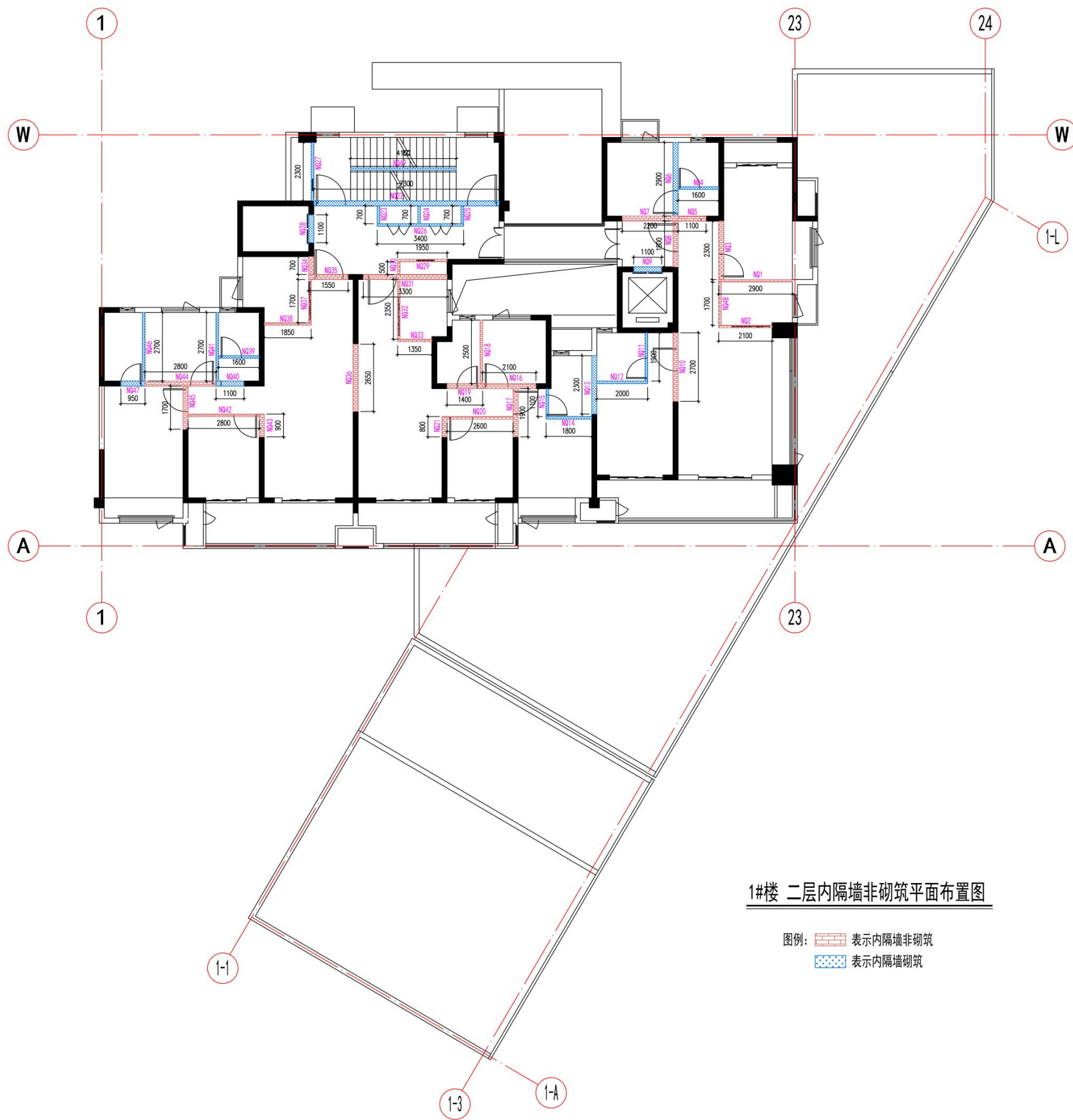
2#楼 三~二十六层非承重围护墙非砌筑平面布置图

- 图例:
- 表示预制外围护墙 (预制混凝土外墙板)
 - 表示非承重围护墙非砌筑墙 (ALC墙板)
 - 表示砌筑外墙
 - 表示钢筋混凝土墙、柱

内隔墙非砌筑布置方案

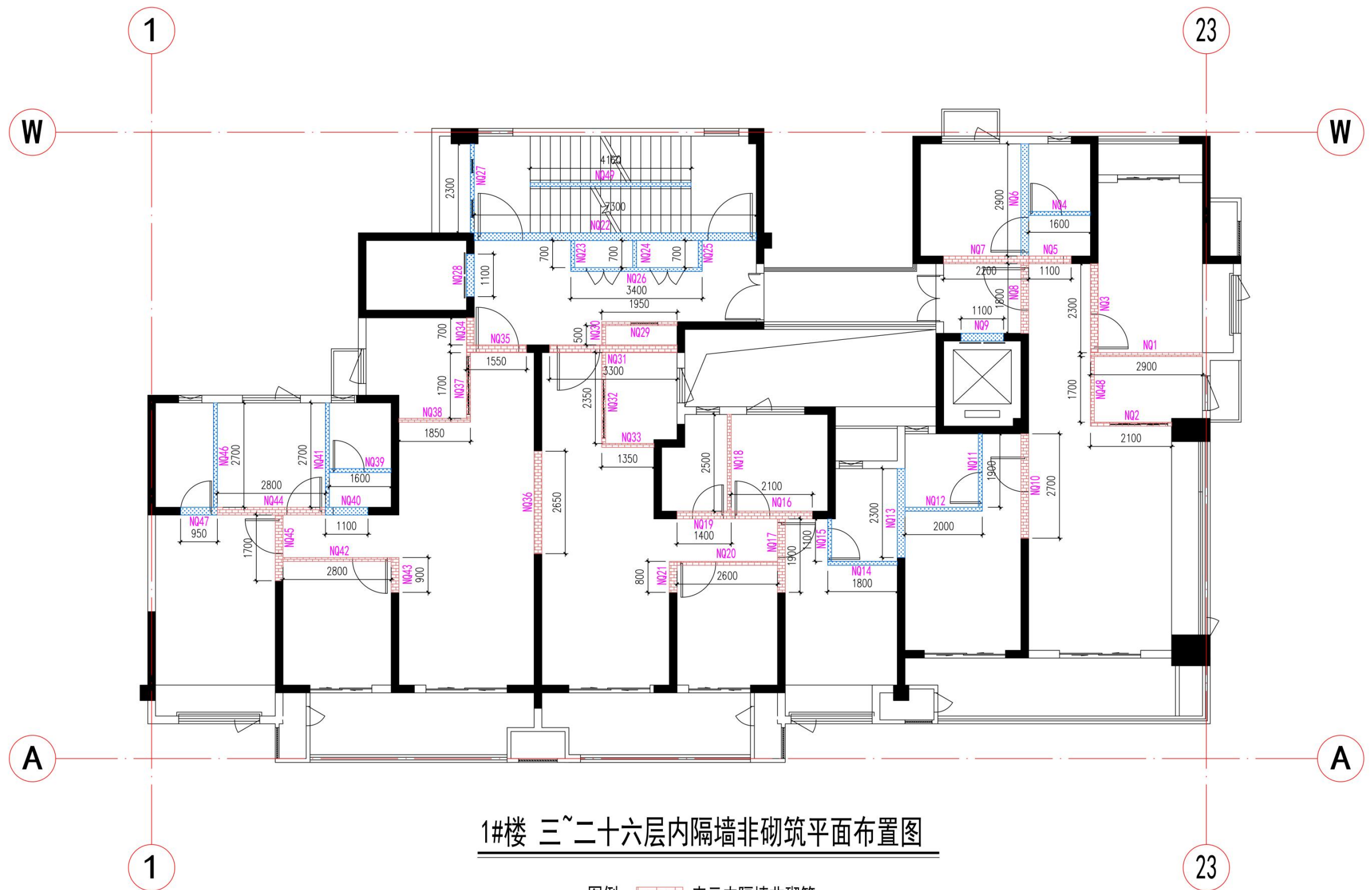
拆分示意图如下





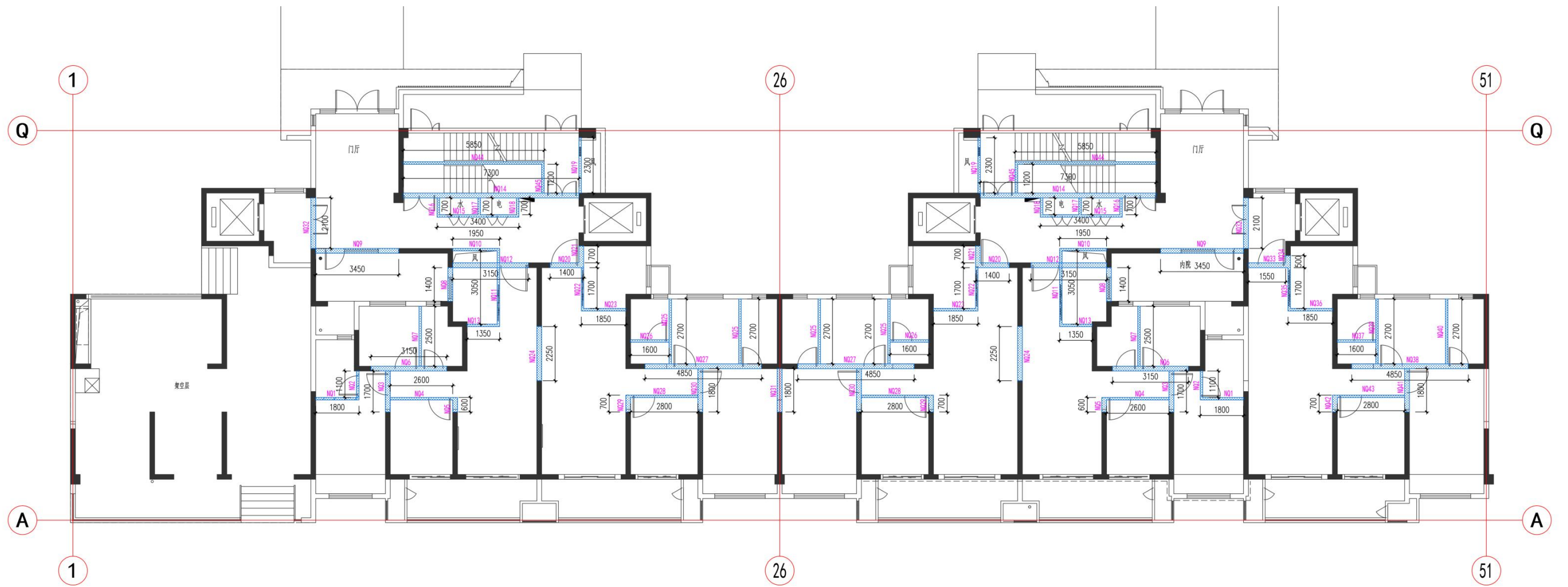
1#楼 二层内隔墙非砌筑平面布置图

图例:  表示内隔墙非砌筑
 表示内隔墙砌筑



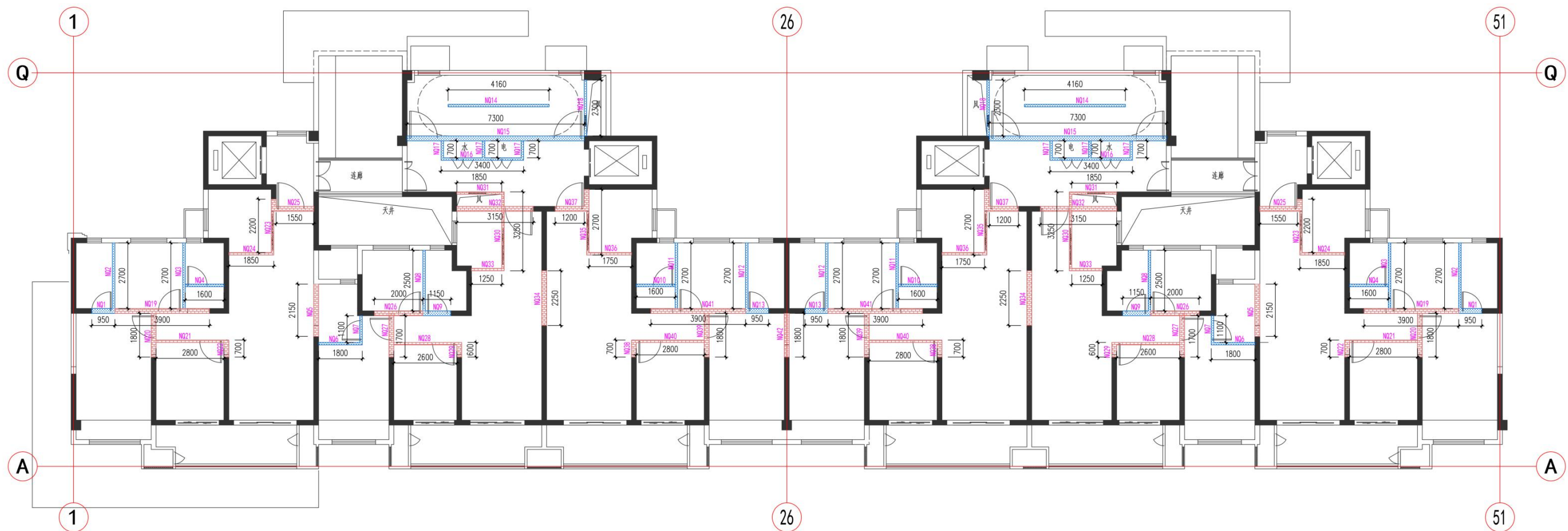
1#楼 三~二十六层内隔墙非砌筑平面布置图

图例：
 表示内隔墙非砌筑
 表示内隔墙砌筑




2#楼 首层内隔墙非砌筑平面布置图

图例：
 表示内隔墙非砌筑
 表示内隔墙砌筑



2#楼 二~二十六层内隔墙非砌筑平面布置图

图例：
 表示内隔墙非砌筑
 表示内隔墙砌筑

本项目内隔墙采用蒸压加气混凝土墙板。

装修方案

本项目做法明细表如下：

位置	楼面做法	砌筑内墙做法	顶棚做法	备注
合用前室（前室）、电梯厅、公共走道（未敷设水暖管区域）	1、叠合板 2、素水泥浆结合层一道 3、60厚 C20 细石混凝土填充层（有埋管） 4、20厚 1:3 干硬性水泥砂浆 5、8~10 厚防滑地砖铺实拍平，勾缝剂擦缝	1、AAC 板外墙内侧或 ALC 板内墙 2、喷素水泥浆一道 3、9 厚 1:3 水泥砂浆 4、6 厚 1:2.5 水泥砂浆 5、素水泥浆一道（用专用胶粘剂粘贴时无此道工序） 6、4-5 厚 1:1 水泥砂浆加水重 20% 建筑胶（或配套专用胶粘剂）粘结层 7、5-7 厚面砖，白水泥擦缝或填缝剂填缝	1、钢筋混凝土板清理干净 2、内墙腻子两道分遍刮平 3、白色无机涂料一遍底涂，两遍面涂涂刷	
楼梯间	楼梯休息平台做法： 1、钢筋混凝土楼板 2、素水泥浆结合层一道 3、20 厚 1:3 干硬性水泥砂浆 楼梯梯段做法：清水钢筋混凝土梯段板	1、AAC 板外墙内侧或 ALC 板内墙 2、喷素水泥浆一道 3、9 厚 1:3 水泥砂浆 4、6 厚 1:0.5:3 水泥砂浆抹平 5、清理抹灰基层 7、刮内墙腻子两遍，分遍磨平 8、涂饰底层涂料 9、复补腻子，磨平 10、涂饰面层涂料二遍（涂料为无机涂料）	1、钢筋混凝土板清理干净 2、内墙腻子两道分遍刮平 3、白色无机涂料一遍底涂，两遍面涂涂刷	