

营销物料验收单

2024年6月1日

合同名称	洛阳市洛龙区开元壹号项目 2023 年度营销物料制作与安装框架合同		
单位名称	河南彩图装饰工程有限公司		
开始日期	2024年6月1日	结束日期	2024年6月15日

一、2024年6月1日制作安装，开元壹号5月军令状展板 0.5m*0.7m*4 块=1.4 m²，条幅 3m*0.7m*2 条=4.2 m²，条幅 5.5m*0.7m*1 条=3.85 m²，围挡喷绘拆除人工 2 个，

二、2024年6月5日制作安装 PVC 展架 0.8m*1.8m*2 块=2.88 m²，条幅 3m*0.7m*3 条=6.3 m²，物料送货一次。



洛阳浩德鑫置地有限公司 ADD:洛阳市经济开发区开元大道与长夏门街交汇处(开元壹号)项目会所



扫描全能王 创建





三、2024年6月13日制作安装, 条幅 5.5m*0.7m*1 条=3.85 m², 夜拓异性展板 0.6 m*13 块=7.8 m².

洛阳浩德鑫置地有限公司 ADD:洛阳市经济开发区开元大道与长夏门街交汇处(开元壹号)项目会所



扫描全能王 创建



CS 扫描全能王
3亿人都在用的扫描App



四、2024年6月15日制作安装，电梯车贴(2) 2100-900-4块电梯车贴 $2.1\text{m}\times 0.9\text{m}\times 8$ 块=15.12 m^2 ，
 门贴 $1.25\text{m}\times 0.15\text{m}\times 288$ 块=54 m^2 ，喷绘 $5.4\text{m}\times 2.5\text{m}\times 1$ 块=13.5 m^2 ， $9\text{m}\times 2.5\text{m}\times 1$ 块=22.5 m^2 ，展板
 $0.8\text{m}\times 1.8\text{m}\times 2$ 块=2.88 m^2 ，展板 $2.7\text{m}\times 1.3\text{m}\times 2$ 块=7.02 m^2 ，展板异性裁裁 $0.6\text{m}\times 2$ 块=1.2 m^2 ，额外
 人工3个。



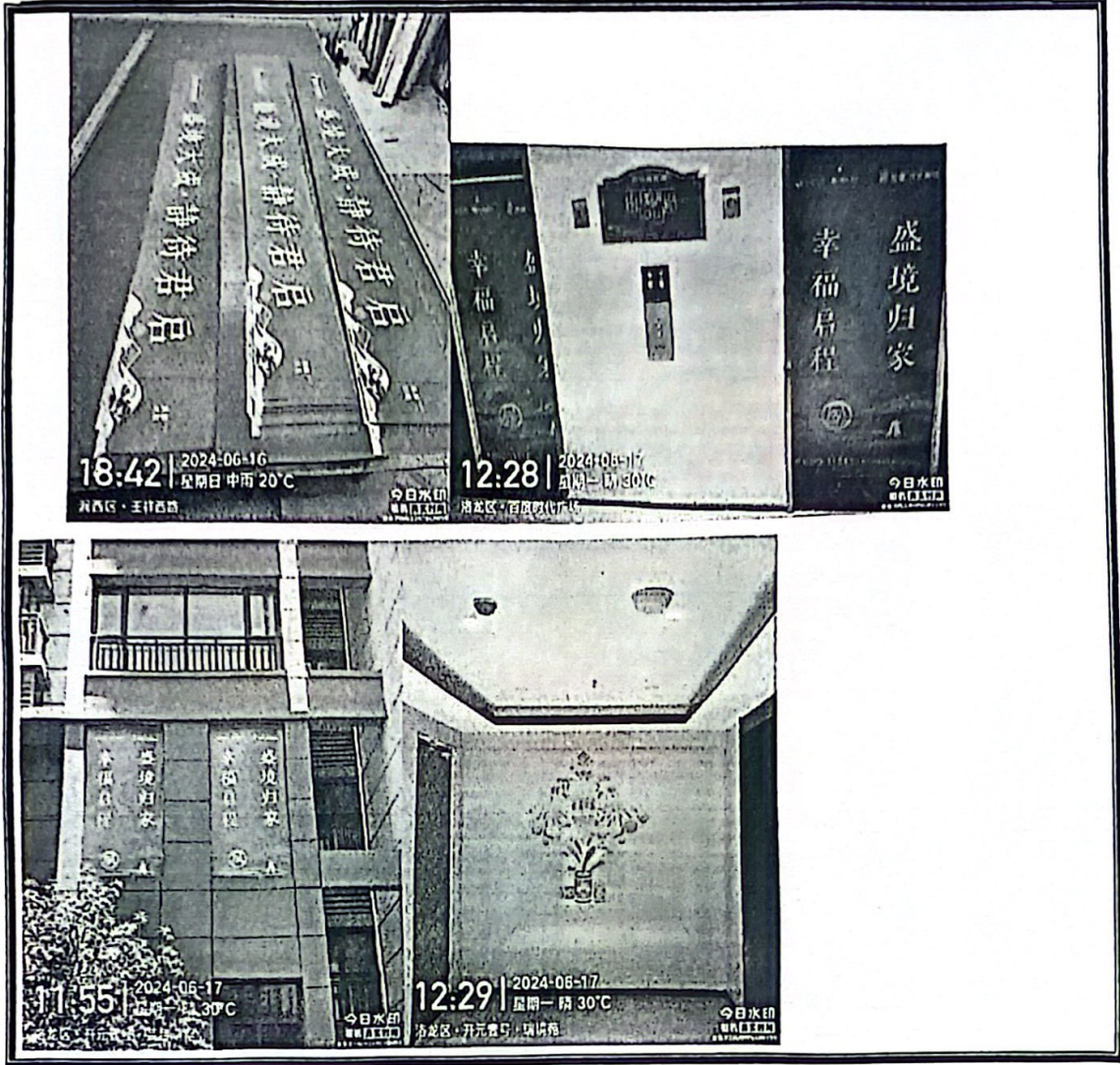
洛阳浩德鑫置地有限公司 ADD:洛阳市经济开发区开元大道与长夏门街交汇处(开元壹号)项目会所



扫描全能王 创建



CS 扫描全能王
3亿人都在用的扫描App



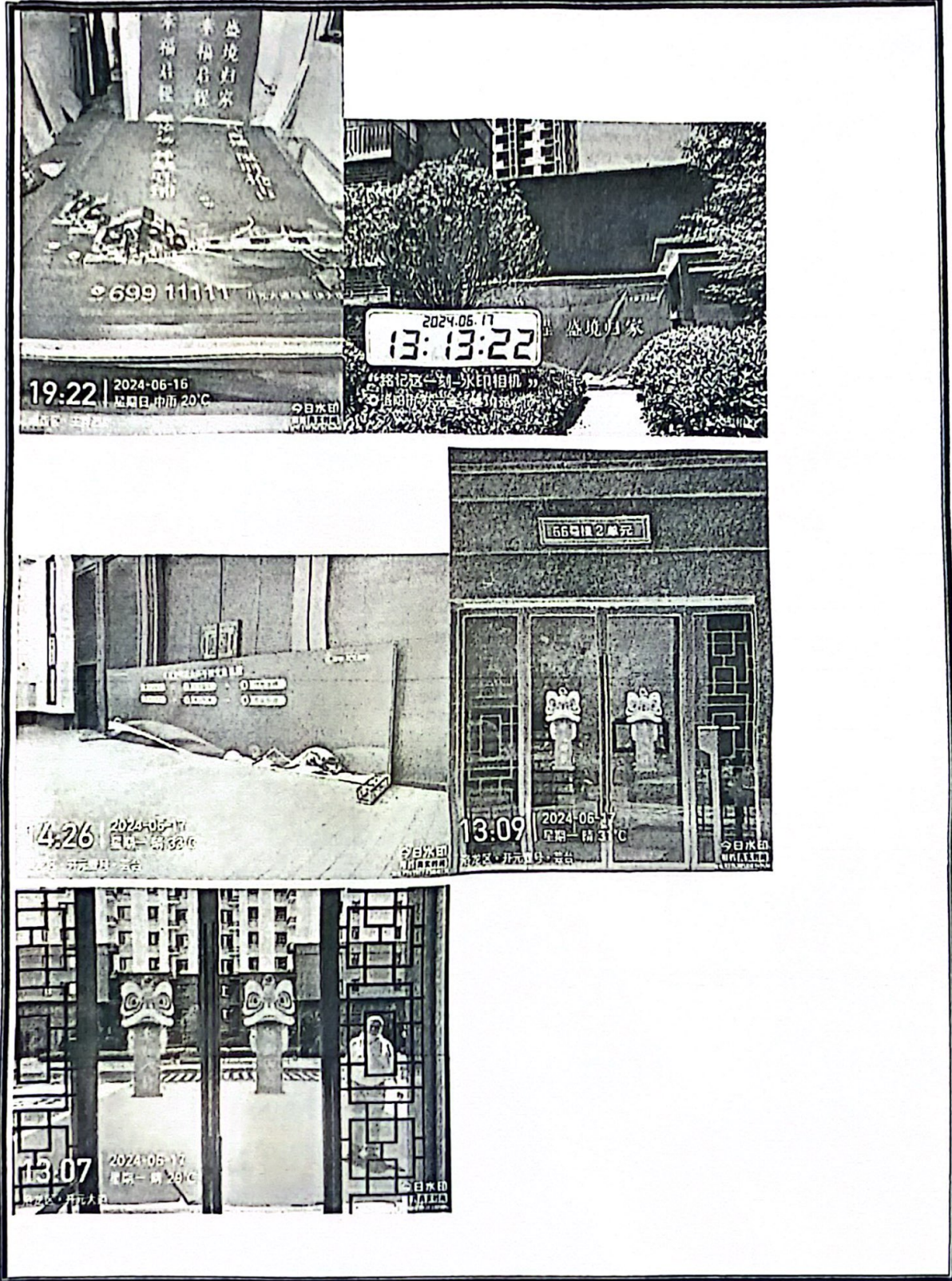
洛阳浩德鑫置地有限公司 ADD:洛阳市经济开发区开元大道与长夏门街交汇处（开元壹号）项目会所



扫描全能王 创



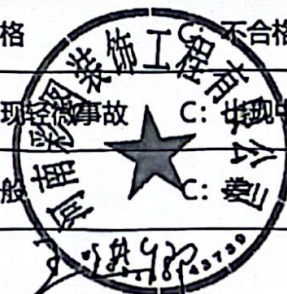
CS 扫描全能王
3亿人都在用的扫描App



洛阳浩德鑫置地有限公司 ADD:洛阳市经济开发区开元大道与长夏门街交汇处(开元壹号)项目会所



验收结论:			
合格			
评价结果: 在评价结果后打√			
1	周期: A: 超计划天数		B: 未超计划
2	材料使用情况	质量满足	使用功能满足
	符合	符合	符合
	不符合	不符合	不符合
质量: A: 优良		B: 合格	不合格
3	安全: A: 未出事故		B: 出现轻微事故 C: 出现中、特大事故
4	现场: A: 整洁、无浪费		B: 一般 C: 差
验收单位	合作单位签字或盖章		
	营销部	成本部	综合部
		2024.7.11	



开元壹号项目物料清单 (2024年6月1日-2024年6月15日)

序号	日期	名称	价格来源	规格	单位	数量	单价	金额	备注
1	2024年6月2日	展板	合同20项	0.5m*0.7m*4块	m²	1.4	40.00	56.00	
2		条幅	合同28项	3m*0.7m*2条	m²	4.20	7.00	29.40	
3		条幅	合同28项	5.5*0.7*1条	m²	3.85	7.00	26.95	
4		围挡拆除额外人工	合同111项		人次	2.00	213.21	426.42	
5	2024年6月5日	PVC展架	合同43项	0.8m*1.8m*2块	m²	2.00	36.75	73.50	
6		条幅	合同28项	3m*0.7m*3条	m²	6.30	7.00	44.10	
7		物料送货	合同107项		次	1.00	52.50	52.50	
8	2024年6月13日	条幅	合同28项	5.5m*0.7m*1条	m²	3.85	7.00	26.95	
9		异性展板	合同20项	0.6 m*13块	m²	7.80	40.00	312.00	
12	2024年6月15日	车贴	合同20项	2.1m*0.9m*8块	m²	15.12	22.00	332.64	
13		写真	合同20项	1.25m*0.15m*288块	m²	54.00	40.00	2160.00	
14		喷绘	合同4项	5.4m*2.5m*1块	m²	13.50	12.60	170.10	
15		喷绘	合同4项	9m*2.5m*1块	m²	22.50	12.60	283.50	
16		展板	合同20项	0.8m*1.8m*2块	m²	2.88	40.00	115.20	
		展板	合同20项	2.7m*1.3m*2块	m²	7.02	40.00	280.80	
		展板	合同20项	0.6m*2块	m²	1.2	40.00	48.00	
		搭建行架额外人工3个	合同111项		人次	3	213.21	639.63	
		合计						5077.69	

河南彩图装饰工程有限公司



林竹青
2024.7.11

2024.7.11



扫描全能王



CS 扫描全能王

3亿人都在用的扫描App