

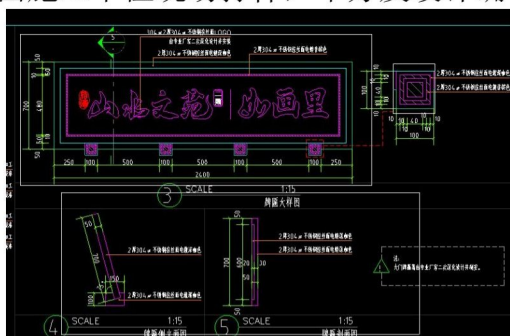
栾川山水文苑 s7 地块西大门精装修答疑回复

1. 本项目不锈钢是否均按照展开面积计算，请明确；

回复：图示展开面积计算（城板按投影面积）

2、请提供楼栋牌匾图片；

回复：牌匾详见图纸 D-1.18-3，牌匾材质为 304# 不锈钢拉丝面，材质颜色及质感需由施工单位现场打样，甲方及设计确认。



3. 请提供具体的施工界面划分表；

回复：总包单位完成至主体结构砌体、粉刷、混凝土中预埋（不穿线）。

4. 本项目立面大堂内墙靠门卫室墙面造型中 80 厚阻燃板是否有误，市场上暂无此规格，请明确；

回复：阻燃板规格调整为 18 厚。

5. 本项目为固定总价合同，如清单工程量（招标图纸为准）与现场工程量相差较大，结算时，是否以现场工程量为准；

回复：清单与招标图工程量有差别时，本次答疑未提出的，自行综合考虑，结算不予调整。施工图与招标图有差异时，我方会出具设计变更，按设计变更计价原则执行。

6. 此项目水电如何计费，请明确；

回复：总包收取，电费 1.2 元/度，水费 5 元/吨。也可与总包沟通包干价，甲方提供水电点位，费用自理。

7. 此项目施工垃圾归置在场内指定位置还是由是施工方直接外运？如归置在指定位置是否收费费用，如有总包归置，是否分摊费用，分摊比例是多少，需要支付多少费用，请明确；

回复：自行处理，总包无场地。

8. 水电接驳点是否在施工楼栋内？如不在，请简述接驳点距离施工楼栋的距离。

回复：水电接驳点在施工现场 50-100 米左右。

9. 施工现场是否提供材料堆放场地，请明确；

回复：同第七条

10. 本项目交付施工是整体交付还是分批次交付，请明确；

回复：西大门精装施工整体交付

11. 本项目不锈钢采用 201 材质还是 304 材质，请明确；

回复：采用 304# 不锈钢

12. 本项目履约保证金是否可以采用保函形式缴纳，请明确；

回复：允许

13. 门窗洞口是否计算在清单工程量中；

回复：门窗洞口总包预留

14. 项目的配管配线是否指的是总包预留的原顶预留点位到吊顶完成面灯具安装的点位的二次引线？请明确。

回复：原则上总包按建筑图纸配管，不穿线。精装修单位按精装修图纸施工时，总包未预留的配管都由精装修单位施工，后附建筑院图纸，各单位自行对比。配线全在精装修单位范围内。

15. 是否有安全文明押金，如有收费标准是多少；

回复：有安全保证金，根据合同总价收取 5000-10000 元不等，施工完成后无安全问题全额退回。

16. 现场是否可以协调空地或者总包临时房用于住宿，请明确；

回复：无法提供。

17. 本项目主要材料无具体的物料表，请提供；

回复：补充物料表，详见本次答疑后附表格。

18. 本项目按“长城形”折制不锈钢无节点，请提供；

回复：按剖面图执行

19. 本项目西大门吊顶为石膏板，请明确是否做乳胶漆面层，是否包含此项报价内，请明确；

回复：含，清单中已经标注其它说明：其它满足规范和设计图纸，图纸中有的做法均包含在里面。包括但不限于乳胶漆、不锈钢条及内衬细木工板（预留增加大跨度水晶吊灯称重构造等）

20. 本项目门卫室吊顶图纸为平顶，招标清单只列乳胶漆腻子，请明确石膏板是否包含在本项报价，若是，请明确石膏板为几层；

回复：门卫室顶面做法为结构板批白加乳胶漆。

21. 本项目无具体地砖铺贴图，请提供；

回复：中标单位自行排版

22. 本项目瓷砖及铝单板是否明确的品牌要求，请明确；

回复：东鹏、宏宇、法恩莎或同等档次，铝单板不限定。

23. 样品能否中标后提供；

回复：投标样品评审合格后再开标，投标阶段不要求全部送齐，铝板、爵士白等重点材料需送样

24. 能否电子版先发送至邮箱，纸质版随后发走；

回复：允许

25. 请明确纸质版一正几副，招标文件中不一致；

投标文件份数	投标文件，一式叁份，正本壹份、副本壹份。 商务标与技术标分开进行装订和密封（密封文件袋封面注明工程名称、投标人名称及商务标和技术标名称开口处粘贴封条，加盖公章。储存电子文件的U盘（外壳贴标签注明公司名称），单独密封在1文件袋内（U盘包含可编辑的商务标电子版、技术标电子版、报价Excel版）。
--------	---

回复：贰份

26. 几轮回标；

回复：详见招标文件 3.3 开标与定标

27. 请提供效果图；

回复：



28. 地面无相关图纸，无法核算工程量及报价

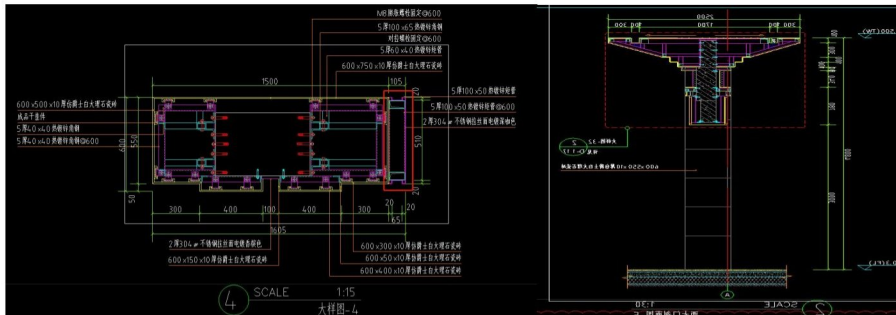
四	地面			
1	西大门室内地面铺装	1、15厚1200x600 仿芝麻灰荔枝面石英砖 2、其它说明：其它满足规范和设计图纸	m ²	67.27
2	门卫室地面铺装	1、10厚800x800灰色防滑瓷质金属脚线 2、其它说明：其它满足规范和设计图纸	m ²	12.74
3	-200mm厚土层	1、100厚C30砼层 2、其它说明：其它满足规范和设计图纸	m ³	8.001
4	碎石垫层	1、100厚级配碎石垫层（压实度≥93%） 2、其它说明：其它满足规范和设计图纸	m ³	8.001
五	其他项目			
1	吧台	1、600黑色大理石台面 2、14mm厚钢化玻璃台面 3、其它说明：其它满足规范和设计图纸	m	3.6

回复：详见景观图

29. 付款方式能否更改；

回复：否

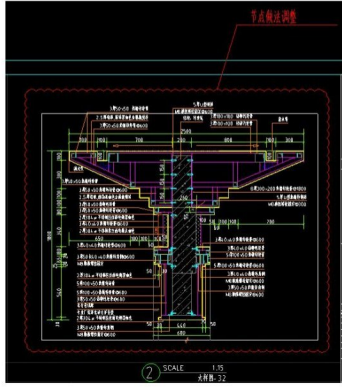
30. 出入口柱子处大样图-4 与立面图不一致，大样图此处有不锈钢造型，立面图中没有，请核实；



回复：有不锈钢造型，清单已包含。

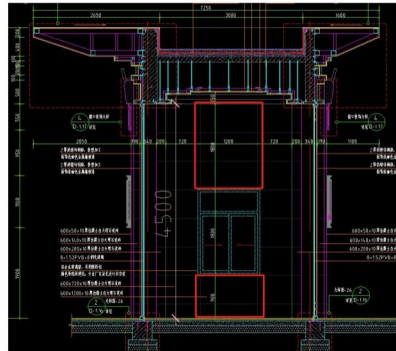
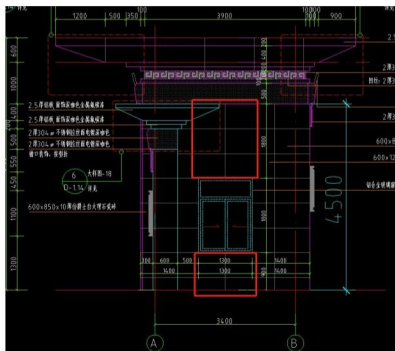


31. 大样图-32，图纸中说节点做法调整，请提供调整后的做法；



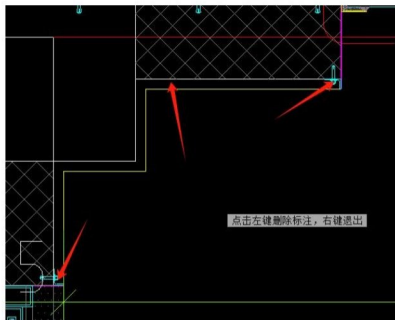
回复：此图为已调整后的节点图

33. 清单 600 仿爵士白大理石瓷砖漏算室内外窗户上下部分工程量，请核实；

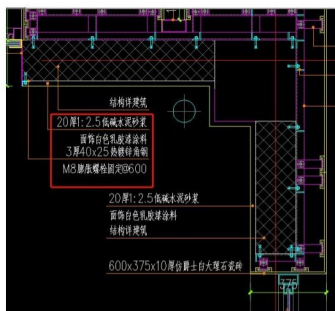


回复：清单第一项工程量调整为 200.304m²

34. 门卫室墙面乳胶漆，是否需要基层处理，如需处理请明确材质；



回复：结构面层需做 20 厚 1:2.5 低碱水泥砂浆；截图箭头处为 3 厚 40*25 热镀锌角钢，膨胀螺栓固定@600

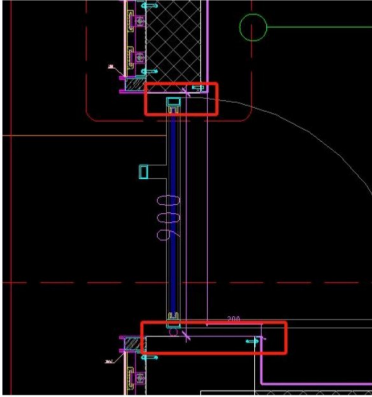


35. 断桥铝合金门窗，清单工程量 6.03m²，复核工程量 8.64m²，1.3*1.8m 窗户漏

算 1 樘，门图纸显示尺寸为 900*2400mm，请核实；

回复：经核实断桥铝合金门窗清单工程量调整为 8.64m²，

36.门卫室门洞口包不锈钢清单漏项，请核实；

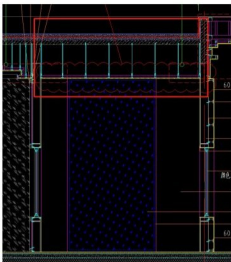


回复：未漏项，工程量包含在清单第 13 项目中“大堂内墙靠门卫室墙面造型”

36.牌匾工程量漏算一块，请核实；

回复：确定为外面一块，里面不包含

37.门卫室吊顶，清单描述仅显示“乳胶漆饰面”，图纸显示为“轻钢龙骨石膏板吊顶”，请核实；



回复：按清单执行，此项已优化，结构板（总包施工）+基层处理+批腻子+乳胶漆

38. 清单“基础做法 D-1. 16-4 基础预埋件”，计算底稿显示为“焊接 2 直径 12 钢筋脚”，图纸显示为“焊接 3 直径 12 钢筋脚”，请复核；

回复：按图纸执行，计算底稿描述有误

39. 合同约定第一次付款节点为“钢架完成、石材干挂完成、铝板、地砖、不锈钢板等主要材料到场，验收合格后支付至已完工程量的 80%”，建议增加钢架完成付款节点；

回复：按招标文件执行。

张超 张超 张超 罗静
秦江南 王治波