

11500

工程签证审批单

编号: LCS1-JA-016-0243

项目名称	栾川山水文苑 S1 地块及售楼部	工程名称	中浩德·山水文苑 S1 地块
归属合同	栾川山水文苑 S1 地块及售楼部施工总承包合同	合同编号	LCS1-JA-016
签证部位	10#楼负二层防火门封堵及地库高低跨处增加混凝土或者砖砌体挡水台		
施工单位	河南诚鹏建设工程有限公司		
签证内容	<p>签证内容:</p> <p>我单位施工的中浩德·山水文苑 S1 地块:</p> <p>1、依据建设单位下发的 20230907-001 号工作联系单现已完成 10#楼负二层电梯前室 E/11-10、E/26-27 轴 FM 甲 1121 防火门封堵工作;</p> <p>2、依据建设单位下发的 20230824-001 号及 20230907-001 号工作联系单现已完成地下车库在 12、13、15、16#南侧及车库高低跨处增加混凝土或者砖砌体挡水台工作。</p> <p>以上具体做法及工程量详见附件二现场会签表, 产生签证费用金额总计 25683.19 元, 大写: 贰万伍仟陆佰捌拾叁元壹角玖分。</p> <p>请建设、监理单位对此费用予以签证!</p> <p>后附:</p> <p>附件一: 10#楼负二层防火门封堵及地库高低跨处混凝土、砖砌体挡水台签证预算书</p> <p>附件二: 现场会签表及照片</p> <p>附件三: 建设单位下发的 20230907-001 号及 20230824-001 号工作联系单</p> <p>施工单位经办人:(签字盖章) </p> <p>日期: 2023.12.20</p>		
监理单位意见	<p>监理工程师:(签字盖章) </p> <p>日期: </p>		
项目工程部意见	<p>专业工程师或经理:  日期:</p> <p>工程总监:  日期:</p>		
成本管理部意见	<p>此签证为 11500 元.</p> <p>业成本管理岗:  日期:</p> <p>部门经理:  日期:</p>		

项目总经理意见	方玉 日期: 2019.8.30
工程管理部意见	日期:
成本管理部意见	日期:
大运营中心意见	日期:
总裁意见	日期:
首席运营官意见	日期:
首席执行官意见	日期:
董事会/董事长意见	日期:

注: 1、本签证单一式四份, 施工单位、成本部、工程部各一份。

2、现场签证单<10万元, 由总裁审批; 现场签证单<30万元, 由首席执行官审批; 现场签证单≥30万元, 需董事长审批。

现场会签表

编号:

工程名称	中浩德·山水文苑（栾川）S1 地块项目	
相关楼号	10#负二层电梯井前室封堵防火门等事宜	
<p>内容：（后附照片、草图及计算式）</p> <p>我单位施工的中浩德·山水文苑 S1 地块：依据 20230907-001 号工作联系单，我单位现已完成第 2、3 条工作内容，此部分工程量需予以确认：</p> <p>1、10#楼负二层电梯井前室 E/11-10、E/26-27 轴 FM 甲 1121 防火门封堵，增加工作内容如下（其做法同原图纸设计）：</p> <p>（1）增加加气块砌体：$1.1 \times 2.1 \times 0.2 \times 2 = 0.924m^3$；</p> <p>（2）加气块砌体粉刷：$1.1 \times 2.1 \times 2 = 4.62m^2$。</p> <p>2、依据 20230824-001 号和 20230907-001 号工作联系单，地下车库在 12#、13#、15#、16#南侧及高低跨处增加混凝土或者砖砌体挡水台（采用 MU10 粉煤灰灰砂砖 M5 混合砂浆砌筑，粉刷采用主楼室内粉刷刷浆抹灰；C15 混凝土挡水台 150*200）：</p> <p>（1）砖砌挡水台：$2.25 + 0.806 + 5.304 + 0.12 = 8.48m^3$；</p> <p>（2）台阶砖墙面粉刷（M10 水泥砂浆收光）：$13.5 + 30 + 12.09 + 2.82 + 70.72 + 2.4 = 119.54m^2$；</p> <p>（3）C15 细石混凝土挡水台：$0.9 + 0.3 + 2.056 + 0.39 + 1.125 + 0.188 = 4.959m^3$； <i>0.15 * 0.2 * 2 * 2</i></p> <p>（4）挡水台批白水泥二遍：$13.5 + 4.2 + 30.84 + 5.85 + 30 + 15.75 + 2.82 = 92.96m^2$。</p>		
建设单位：	监理单位：	施工单位：
现场负责人：	现场负责人：	现场负责人：
<i>施工内容属实。</i>		
<i>秦江南</i>	<i>李万光</i>	<i>郭泽生</i>
2023 年 11 月 15 日	2023 年 11 月 15 日	2023 年 11 月 15 日

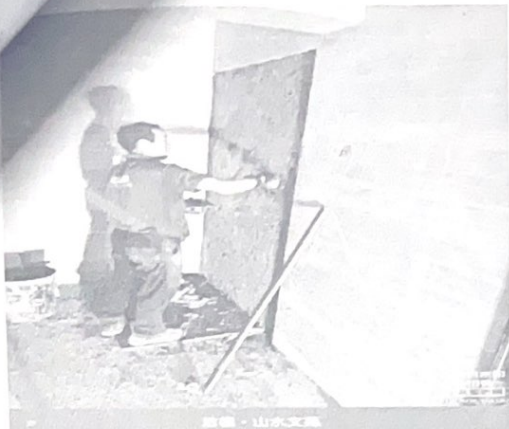
S1地块地下车库增加台阶工程量清单

序号	轴线位置	工作内容	长度	尺寸	方量
1	20-23/T轴	C15细石砼台阶	22.5	0.2*0.2	0.9m ³
		台阶M10水泥砂浆抹灰	22.5	0.2+0.2+0.2	13.5m ²
		台阶白水泥批白两遍	22.5	0.2+0.2+0.2	13.5m ²
2	21-22/AA-AD轴	C15细石砼台阶	6	0.2*0.25	0.3m ³
		台阶白水泥批白两遍	6	0.25+0.2+0.25	4.2m ²
3	15-16/G-AE轴外	C15细石砼台阶	51.4	0.2*0.2	2.056m ³
		台阶白水泥批白两遍	51.4	0.2+0.2+0.2	30.84m ²
4	10#楼22-32/D-F轴	C15细石砼台阶	9.75	0.2*0.2	0.39m ³
		台阶白水泥批白两遍		0.2+0.2+0.2	5.85m ²
5	15-20/BE轴	砖砌台阶	37.5	0.2*0.3	2.25m ³
		台阶M10水泥砂浆抹灰	37.5	0.3+0.2+0.3	30m ²
		台阶白水泥批白两遍	37.5	0.3+0.2+0.3	30m ²
6	20-23/BE轴	C15细石砼台阶	22.5	0.2*0.25	1.125m ³
		台阶白水泥批白两遍	22.5	0.25+0.2+0.25	15.75m ²
7	23-25/BD-BM轴	砖砌台阶	20.15	0.2*0.2	0.806m ³
		台阶M10水泥砂浆抹灰	20.15	0.2+0.2+0.2	12.09m ²
		砖砌台阶	6	0.1*0.2	0.12m ³
		台阶M10水泥砂浆抹灰	6	0.1+0.2+0.1	2.4m ²
8	5-6/AS-AU轴	C15细石砼台阶	4.7	0.2*0.2	0.188m ³
		台阶M10水泥砂浆抹灰	4.7	0.2+0.2+0.2	2.82m ²
		台阶白水泥批白两遍	4.7	0.2+0.2+0.2	2.82m ²
9	2-15/BC-BB轴	砖砌台阶	88.4	0.2*0.3	5.304m ³
		台阶M10水泥砂浆抹灰	88.4	0.3+0.2+0.3	70.72m ²

702: 66 + 415



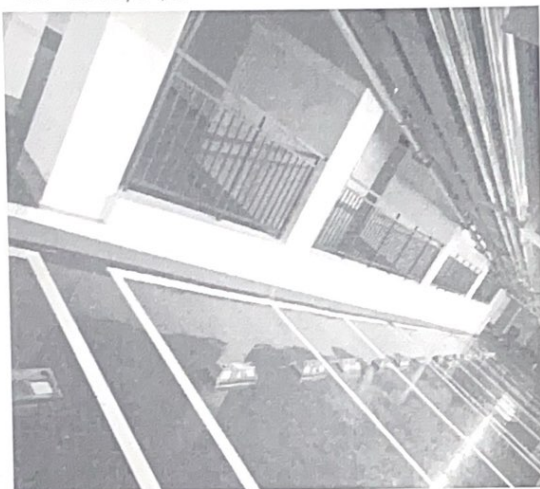
10号楼地下室防火门封堵



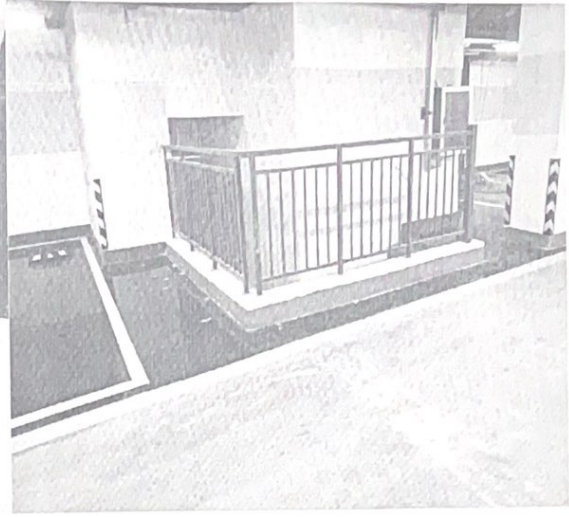
景福 - 山水文苑
施工区域: 51地块
施工内容: 10号楼地下室防火门封堵
拍摄时间: 2023.09.21 星期四
天气: 晴
地点: 我在成里
建设单位: 杭州景福房地产开发有限公司
监理单位: 浙江绿城工程监理有限公司
施工单位: 浙江绿城建设有限公司

2、地库

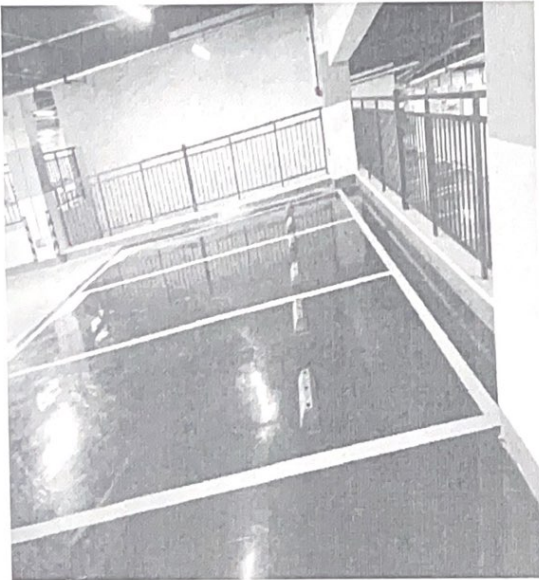
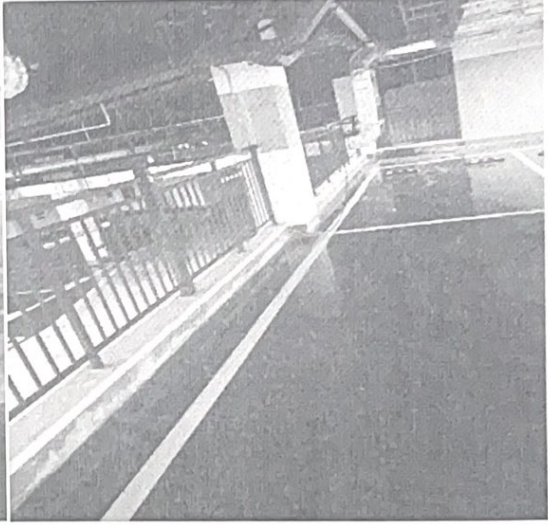
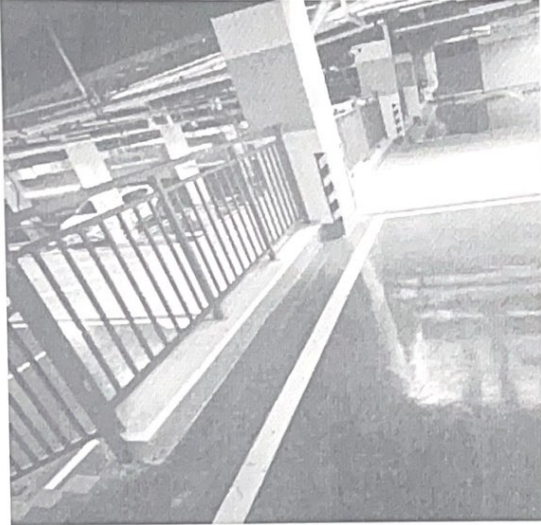
(1) 20-23/T轴:

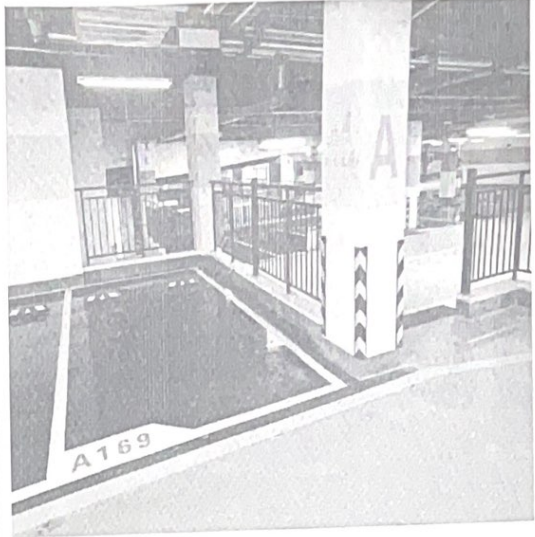


A-AD 轴:

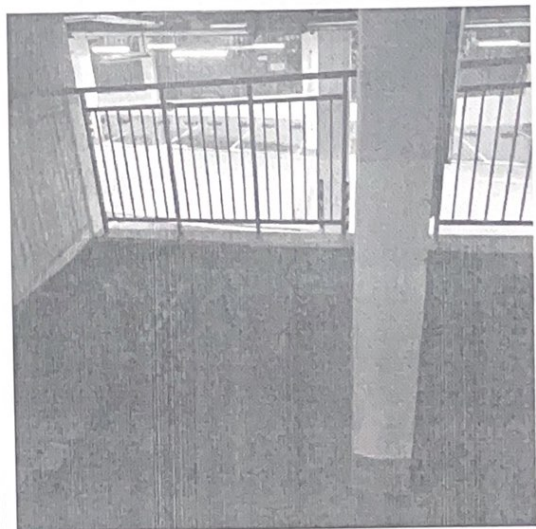
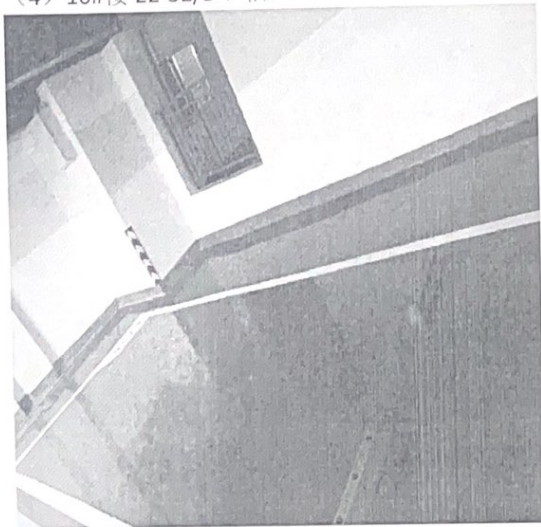


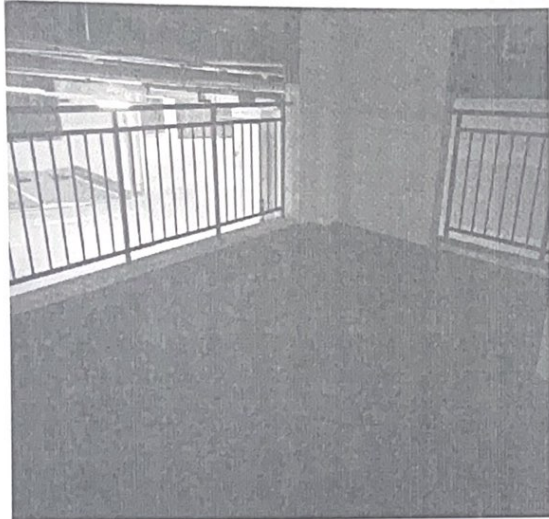
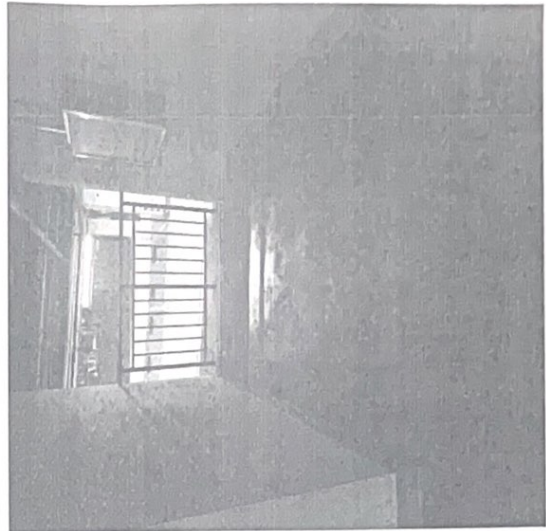
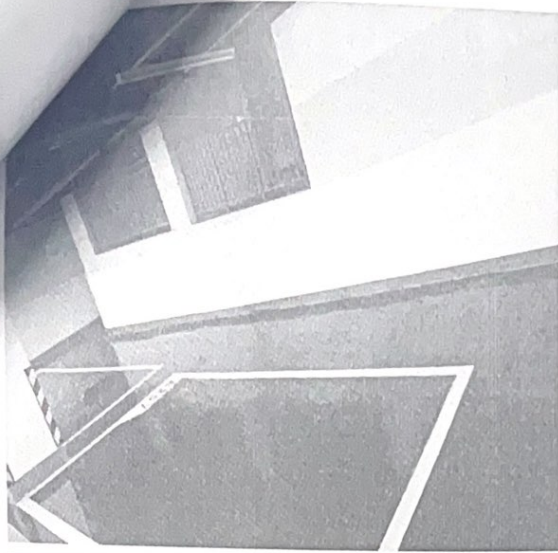
(3)15-16/G-AE 轴:



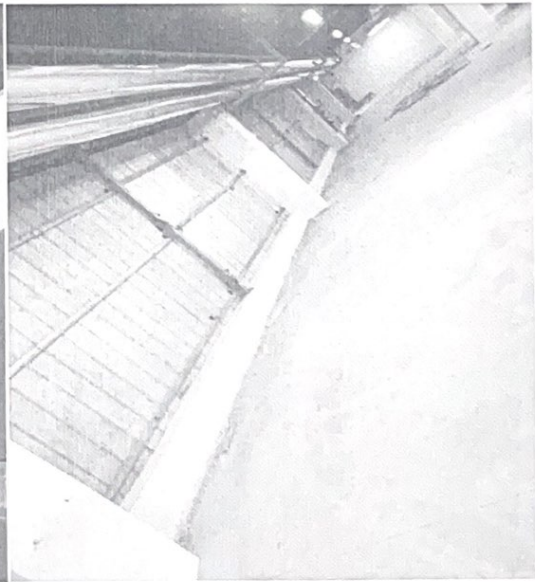


(4) 10#楼 22-32/D-F 轴:

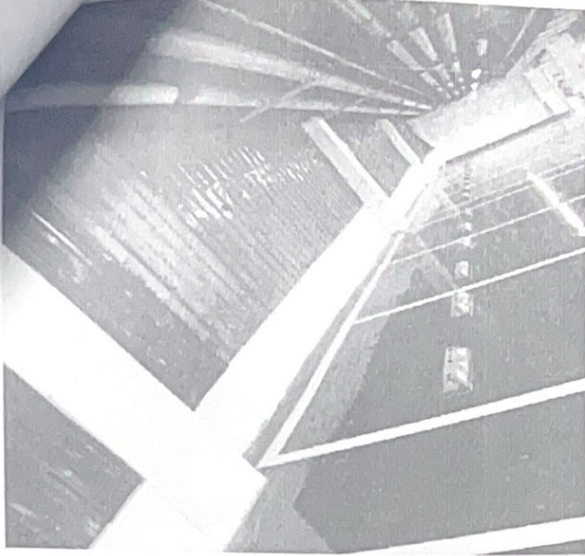




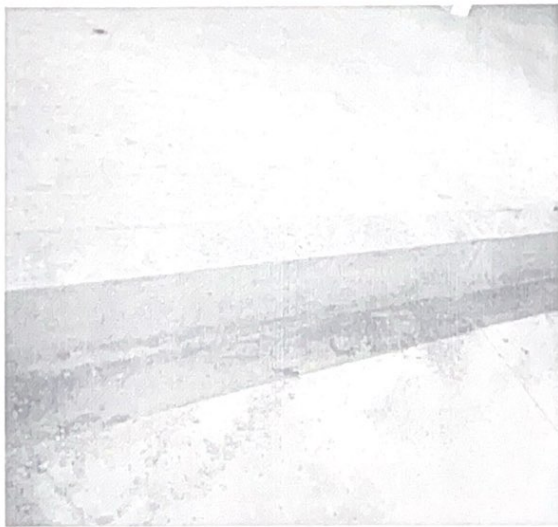
(5)15-20/BE 轴:



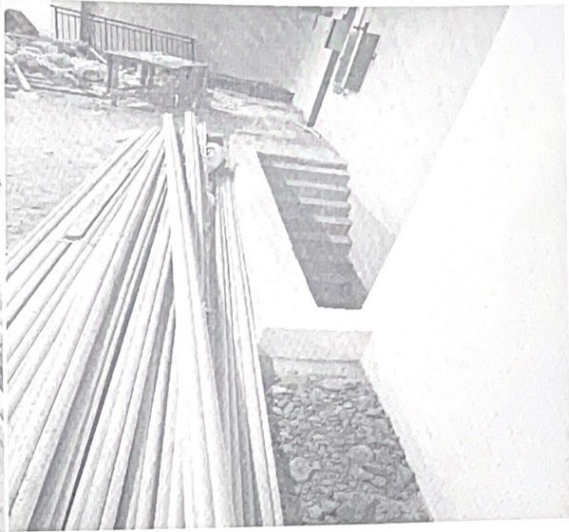
BD-BM 轴:



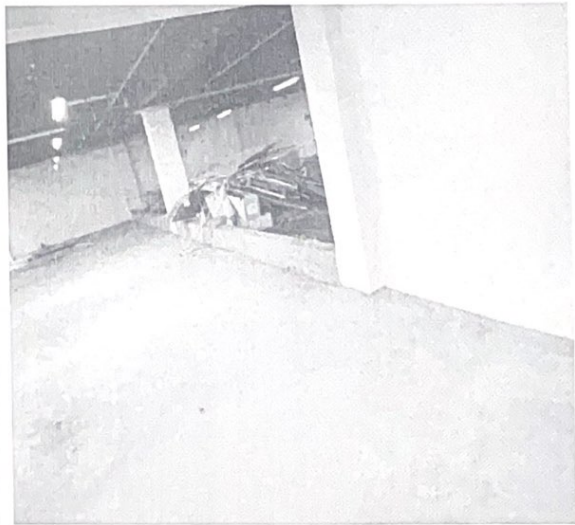
(7)23-25/BD-BM 轴:



BD-BM 轴:



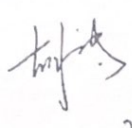
9、2-15/BC-BB 轴:





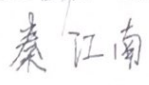

附件三

工作联系单

项目名称	中浩德·山水文苑（栾川）项目	联系单编号	20230907-001
合同名称	栾川山水文苑 S1 地块及售楼部施工总承包合同	合同编号	LCS1-JA-016
主送单位	河南诚鹏建设工程有限公司；成本部；设计部		
抄送单位	建基工程咨询有限公司		
事由	关于 S1 地块 10#12#楼现场施工事宜		
<p>内容：</p> <p>经与设计、成本沟通，现联系你单位以下事宜：</p> <p>1、12#楼建施图中 E/4-6；23-25 轴线入户门位置砌体参照建施-12-1X 大样图施工。</p> <p>2、10#楼建施-03-2 地下二层 E/10-11；26-27 轴线位置洞口砌体封堵。</p> <p>3、S1 地块地下车库内沿 12、13、15、16#楼南侧用小砖砌筑 300mm（高）*200mm 宽挡水台，粉刷完成，具体位置以现场确认为准。</p>			
责任工程师：（签字） 秦江南		项目工程总：（签字） 	
日期：2023 年 9 月 7 日		2023.9.7	

附件三

工作联系单

项目名称	中浩德·山水文苑（栾川）项目	联系单编号	20230824-001
合同名称	栾川山水文苑 S1 地块及售楼部施工总承包合同	合同编号	LCS1-JA-016
主送单位	河南诚鹏建设工程有限公司；成本部；设计部		
抄送单位	建基工程咨询有限公司		
事由	关于 S1 地块现场施工事宜		
<p>内容：</p> <p>根据现场实际情况，现联系你单位以下事宜：</p> <p>1、S1 地块地下车库内未贴砖楼梯踏步按 20mm 厚 1:2 水泥砂浆，踏步增加护角筋（圆钢 10mm），12、16、17、18、19、20#楼二层以上的楼梯间地面做法同上，其它未明确事宜按图集要求施工。</p> <p>2、12-16#楼一层预留洞按图纸要求施工（预制板）。</p> <p>3、1#坡道 6#楼 1 轴线增加 200mm 墙体（蒸压灰砂砖砌筑），内外粉刷，高度按车库正负零施工（随坡道西侧墙体高度），回填土夯实后，浇筑 10mm 厚 C15 混凝土，回填土到 708.7，浇筑 10mm 厚 C15 混凝土，找坡到截水沟内侧。</p> <p>4、12#16#17#18#19#楼外墙加气块及混凝土墙全部粉刷，岩棉厚度按图纸施工，其它施工工艺按外墙保温图纸施工。</p> <p>5、16#楼东单元户内卫生间及阳台地坪及防水不再施工。</p> <p>6、16#楼西南角坡道做法：钢筋混凝土底板·素土回填（厚度随坡）侧面增加 200mm 小砖挡土墙·100 厚 C15 垫层。</p> <p>7、车库内高低跨位置（安装栏杆处）增加 150mm*200mm 高混凝土挡水台，用 C15 混凝土浇筑收光，具体位置现场确认。</p>			
责任工程师：（签字） 		项目工程总：（签字） 	
日期：2023年8月24日		2023.8.24	