

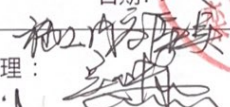
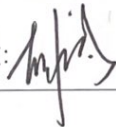
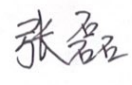


2700

9

# 工程签证审批单

编号: LCS1-JA-016-029

项目名称	栾川山水文苑 S1 地块及售楼部	工程名称	中浩德·山水文苑 S1 地块
归属合同	栾川山水文苑 S1 地块及售楼部施工总承包合同	合同编号	LCS1-JA-016
签证部位	3#楼一层入户门位置及书房北侧墙体修改		
施工单位	河南诚鹏建设工程有限公司		
签证内容	<p>签证内容:</p> <p>由我单位施工的 3#楼: 于 2022 年 9 月 21 日收到 BG-08 (建筑) 及 BG-02 (电气) 关于 2#、3#楼一层入户门位置及书房北侧墙体修改设计变更时, 已经按照原设计图纸完成 3#楼一层砌体、二次结构及安装预埋预留工作, 现按照设计变更完成对 C-D 轴间交 5、11、25、19、34、40 轴的原入户门洞口封堵砌筑抹灰; C 轴上交 5-7 轴、9-11 轴、23-25 轴、19-21 轴、34-36 轴、38-40 轴已经砌筑完成的墙拆除, 并按照设计变更要求留置门洞口等施工内容, 因设计变更另外增加的签证工程量详见现场会签表, 产生需签证费用金额总计 3986.71 元, 大写: 叁仟玖佰捌拾陆元柒角壹分。</p> <p>请建设、监理单位对此费用予以签证!</p> <p>后附:</p> <p>附件一: 3#楼一层入户门位置修改签证预算书</p> <p>附件二: 现场会签表及照片</p> <p>附件三: 设计变更通知单</p> <p>施工单位经办人:(签字盖章)  高汗</p> <p>日期: 2024.2.3</p>		
监理单位意见	<p>监理工程师:(签字盖章)  李守利</p> <p>日期: 2024.2.3</p>		
项目工程部意见	<p>专业工程师或经理:  陈本</p> <p>日期: 2024.2.4</p> <p>工程总监:  陈本</p> <p>日期:</p>		
成本管理部意见	<p>业成本管理岗: 经核算此签证金额 2700 元</p> <p>日期:</p> <p>部门经理:  张磊</p> <p>日期: 2024.8.26</p>		

项目总经理意见	王 日期: 2024.8.30
工程管理部意见	日期:
成本管理部意见	日期:
大运营中心意见	日期:
总裁意见	日期:
首席运营官意见	日期:
首席执行官意见	日期:
董事会/董事长意见	日期:

注: 1、本签证单一式四份, 施工单位、成本部、工程部各一份。

2、现场签证单<10万元, 由总裁审批; 现场签证单<30万元, 由首席执行官审批; 现场签证单≥30万元, 需董事长审批。

附件二

Shi

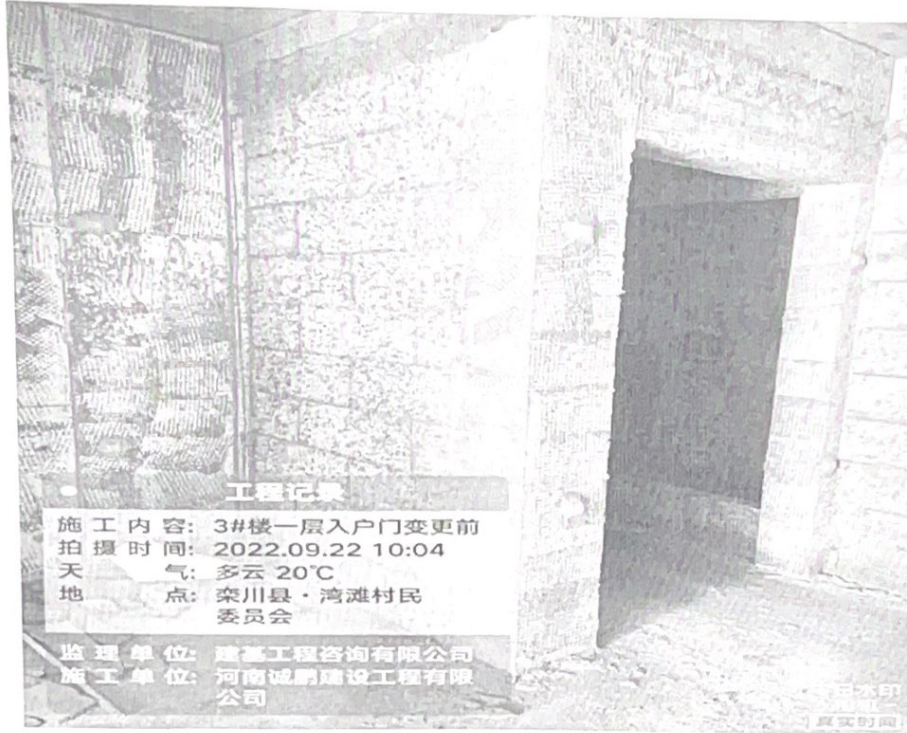
5

# 现场会签表

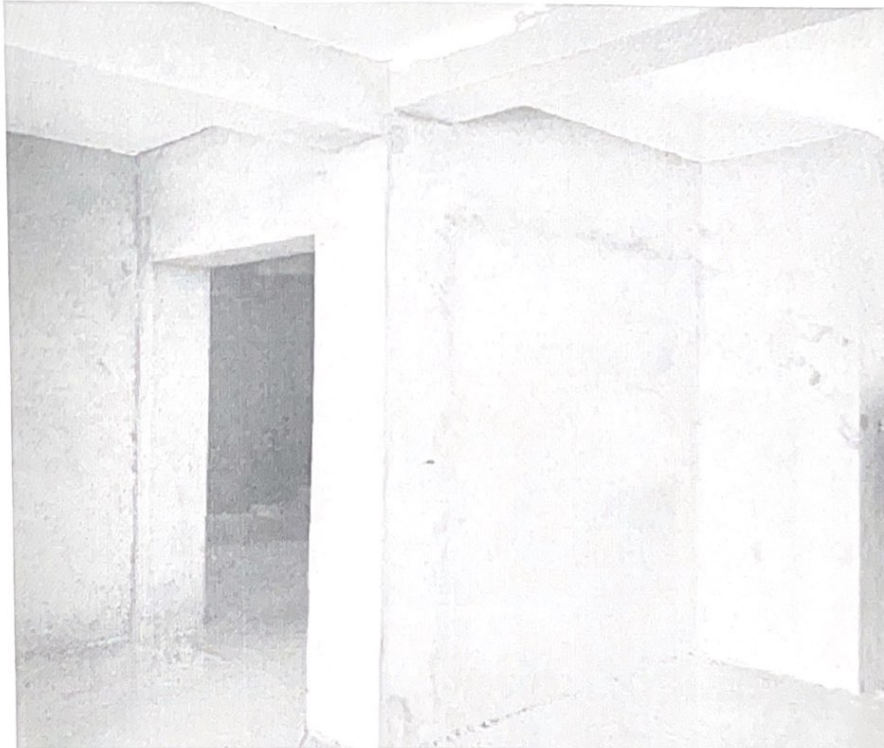
编号:

工程名称	中浩德·山水文苑（栾川）S1 地块项目	
相关楼号	3#楼	
内容：（后附照片）	<p>我单位于 2022 年 9 月 21 日收到 BG-08（建筑）及 BG-02（电气）的关于 2#、3#楼一层入户门位置及书房北侧墙体修改设计变更时，已经按照原设计图纸完成 3#楼此部分工作内容，现按照设计变更对 C-D 轴间交 5、11、25、19、34、40 轴的入户门进行封堵砌筑抹灰，在 C 轴上交 5-7 轴、9-11 轴、23-25 轴、19-21 轴、34-36 轴、38-40 轴已经砌筑完成的墙拆除，并按照设计变更要求留置门洞口，后接到建设单位工作联系单电气不在更改，但 C 轴线开关需移至南侧。由此产生的工程量如下：</p> <ol style="list-style-type: none"> <li>1、砌筑加气混凝土砌块：原入户门洞口封堵 <math>1.1 \times 2.25 \times 0.2 \times 6</math> 变更入户门洞口过梁以上砌体 <math>1.1 \times 0.43 \times 0.2 \times 6 = 3.54 \text{m}^3</math></li> <li>2、新砌筑与原砌体周边及变更入户门过梁以上砌体防开裂铺订钢丝网片 <math>0.3 \times (2.25 \times 2 + 1.1 + 1.5 \times 2) \times 6 = 15.48 \text{m}^2</math>；</li> <li>3、变更入户门洞口需拆除已砌筑墙体（包含垃圾清理）：2.97m<sup>3</sup>，合计人工 8 个；</li> <li>4、拆除已砌筑墙体报废每户两侧墙面掺建筑胶刷素水泥浆 <math>1.1 \times 2.25 \times 2 \times 6 = 29.7 \text{m}^2</math>；</li> <li>5、变更入户门洞口上过梁及重新砌筑部分植筋 <math>\Phi 6.5</math>：8*2*6=72 根（含过梁植筋）；</li> <li>6、增加现浇过梁：<math>1.2 \times 0.2 \times 0.12 \times 6 = 0.173 \text{m}^3</math>；原有过梁报废：<math>1.4 \times 0.2 \times 0.12 \times 6 = 0.202 \text{m}^3</math>；</li> <li>7、报废过梁钢筋：<math>\Phi 6.5</math>：<math>(1.4 \times 2 + 0.3 \times 10) \times 6 \times 0.26 = 9.204 \text{Kg}</math>；</li> <li>8、报废墙拉筋：<math>\Phi 6.5</math>：<math>1.1 \times 2 \times 3 \times 6 \times 0.26 = 10.3 \text{Kg}</math>； <i>新砌堵拉筋</i></li> <li>9、剔除报废接线盒 6 个，开关移位切槽预埋 <math>\Phi 16 \text{PVC}</math> 管 <math>0.25 \times 6 = 1.5 \text{m}</math>，管内穿 BV-2.5mm<sup>2</sup> 线 <math>1.5 \times 2 = 3 \text{m}</math>；</li> <li>10、因设计变更砌筑墙体脚手架：<math>3 \times 2.85 \times 6 = 51.3 \text{m}^2</math>。</li> </ol> <p>请建设、监理单位对此予以确认！</p>	
建设单位：	监理单位：	施工单位：
现场负责人： <i>程内洛</i>	现场负责人： <i>李</i>	现场负责人： <i>郭</i>
<i>吴</i>		
2023 年 7 月 20 日	2023 年 7 月 20 日	2023 年 7 月 20 日

变更修改前



变更修改后

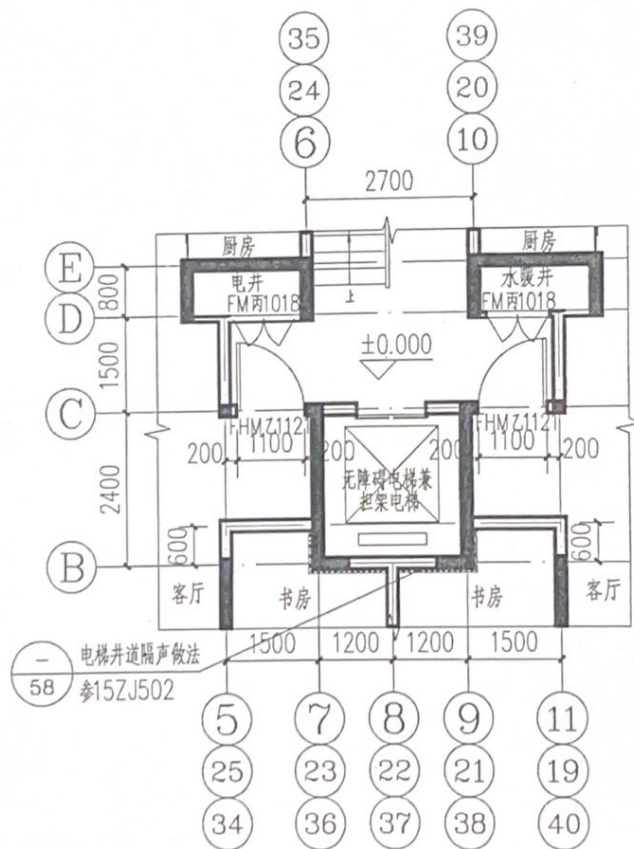


设计变更 通知单	北京森磊源建筑规划设计有限公司		专业	建筑
	建设单位	栾川县浩德颐康文旅有限公司	设计阶段	施工图
	项目名称	中浩德·山水文苑S1地块	变更单编号	BG-08
	工程名称	2#、3#楼	共 1 页	第 1 页
			日期	2022.09.01

变更原因：应甲方要求

变更内容：

1、2#楼、3#楼一层平面入户门位置及书房北侧墙体均修改，和标准层保持一



2#楼、3#楼一层局部平面图 1:100

项目负责人	feng	审核	刘	校对	刘	设计人	唐
签收单位				签收人		签收日期	

设计变更 通知单	北京森磊源建筑规划设计有限公司		专 业	电 气
	建 设 单 位	栾川县浩德颐康文旅有限公司	设计阶段	施工图
	项 目 名 称	中浩德·山水文苑S1地块	变更单编号	BG-02
	工 程 名 称	2#、3#楼	共 1 页	第 1 页

变更原因：应甲方要求

变更依据

变更内容：

1、2#楼、3#楼根据建筑一层平面入户门位置及书房北侧墙体均修，和一层保持一致，原图纸电施-16 电施-20作废，一层平面图可参照电施-17 电施-23相关设计内容



项目负责人	傅明	审核	陆劭	校对	叶在志	设计人	姜江
签收单位				签收人			