

营销推广验收单

年 月 日

合同名称	开元片区三项目安居客网络推广合同		
单位名称	瑞庭网络技术(上海)有限公司郑州分公司		
开始日期	2024年3月13日	结束日期	2024年4月11日



1、安居客热门楼盘

热门楼盘

【洛龙区-关林】浩德伊河湾
均价9700元/m² 建筑面积90-130m²
5号楼低密品质洋房新品加推 22人已报名

【西工区-西工区】美伦锦园
均价6900元/m² 建筑面积98-142m²
现房特价一口价, 指定房源限时优惠 18人已报名

特色楼盘

- 品牌开发商
- 保利和府
- 万科春华庭甲第
- 洛阳宝龙天地
- 品质好房
- 浩德伊河湾
- 景瑞国玺红殿
- 香榭雅园
- 人气楼盘
- 美伦锦园
- 紫罗兰庭帝苑

新房动态

景瑞国玺红殿品质

2、安居客首页 rank 排序

The screenshot shows the search filters on the Anjuke website, including location (洛龙区, 西工区), price range (5千以下 to 1万以上), and property type (公寓, 一室, 二室, 三室, 四室, 五室以上). Below the filters, there are property cards for '凯瑞国宝红殿' (均价8500元/m²) and '浩德伊河湾' (均价9700元/m²).

3、安居客内页及详情页



过道 餐厅 厨房 客厅 主卧套房 卫生间 主卧

VR看房 足不出户 1V1讲解

点击查看电话
致电售楼部, 了解更多优惠信息

微信扫码, 快速拨打

开发商官方顾问

	裴亚飞 免费咨询 133 人 在线咨询		李苗苗 免费咨询 179 人 在线咨询		李校校 免费咨询 157 人 在线咨询		阮君莹 免费咨询 142 人 在线咨询		王晓宁 免费咨询 121 人 在线咨询
--	----------------------------------	--	----------------------------------	--	----------------------------------	--	----------------------------------	--	----------------------------------

优惠活动

安居客客户专享98折优惠
5号楼低密品质洋房新品加推

立即报名

22人已报名

预约看房 专属顾问接待
好房不容错过 预约实地看房

预约看房

实时动态

查看全部 > 楼盘时刻 查看全部 >

4、安居客团购



还剩: 24天13时28分32秒

22人已参加

137****2088 成功获取 购房享安居

153****0560 成功获取 购房享安居

150****3166 成功获取 购房享安居

[洛龙区 关林] 浩德伊河湾



安居客客户专享98折优惠

价格 9700元/m² 地段 洛龙东伊河旁
户型 3室100平 特色 5G智慧高品质居所

5号楼低密品质洋房... 立即报名

还剩: 19天13时28分32秒

22人已参加

订阅优惠信息

没有消息的优惠? 输入以下信息, 完成个性优惠订阅

期望区域:

手机号码:

订阅



还剩: 00天13时28分32秒

23人已参加

[伊滨区 伊滨路] 保利和府

一期现房清栋限时钜惠补贴

价格 9300元/m² 地段 洛龙伊滨双区交汇
户型 4室175平 特色 央企保利改善新筑

洛阳改善必选央企保... 立即报名

5、安居客顾问展示

开发商官方顾问

	裴亚飞 免费咨询 133 人 在线咨询		李苗苗 免费咨询 179 人 在线咨询		李校校 免费咨询 157 人 在线咨询		阮君莹 免费咨询 142 人 在线咨询		王晓宁 免费咨询 121 人 在线咨询
--	----------------------------------	--	----------------------------------	--	----------------------------------	--	----------------------------------	--	----------------------------------

6、安居客手机端展示





验收结论: 合格

评价结果: 在评价结果后打√

1	周期: A: 超计划天数		B: 未超计划	
2	材料使用情况	质量满足	使用功能满足	观感
	符合	符合	符合	符合
2	不符合	不符合	不符合	不符合
	质量: A: 优良 B: 合格 C: 不合格			
3	安全: A: 未出事故		B: 出现轻微事故 C: 出现中、特重大事故	
4	现场: A: 整洁、无浪费		B: 一般 C: 差	
验收单位	合作单位签字或盖章			
	营销部	成本部	综合部	
	李路峰	胡敏杰	高斌	



浩德伊河湾

安居客服务报告

投放套餐：云聚客双产品(2024年3月)

编撰单位：瑞庭网络技术（上海）有限公司郑州分公司

审核单位：瑞庭网络技术（上海）有限公司（盖章）

联系人：焦婷婷

Email: jiaotingting@58.com

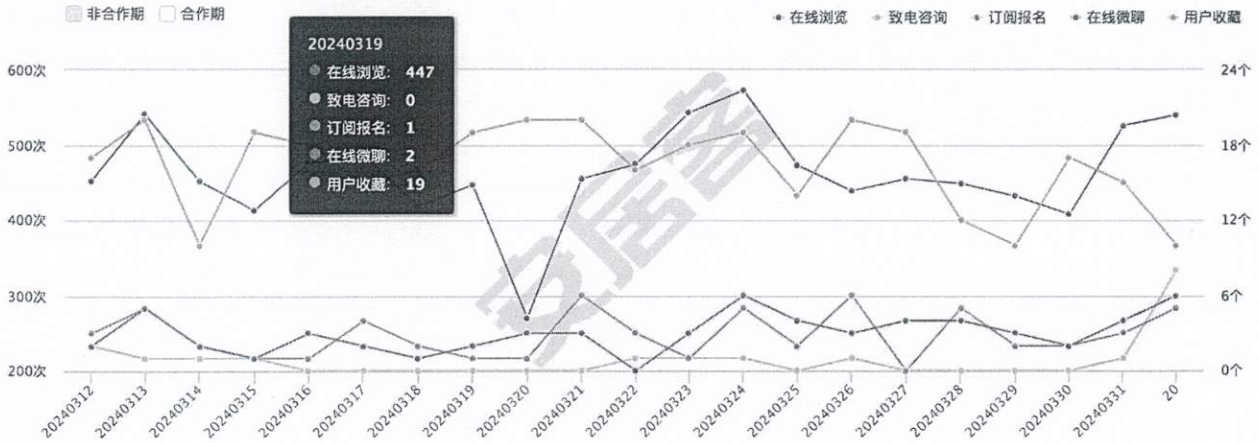
TEL: 13653819073



项目数据分析:

一, 在线客户趋势图

浏览趋势



项目3月份合作周期为3月13日-4月11日, 时间周期30天, 共带来13800次点击量, 客户量720组(其中包含全景带看60组, 来电30组, 订阅报名330组, 微聊客300组); 平均每天点击量为460次, 本盘客户量为24组, 平均19个点击能有效线索转化;

跟非合作对比图如下:

来源分析-线上行为

客户来源	非合作期日均	合作期日均	提升率
在线浏览	94	460	↑ 389.4%
致电咨询	0	1	↑ 新增了1个致电咨询客户
订阅报名	1	3	↑ 200%
在线微聊	1	3	↑ 200%
用户收藏	0	17	↑ 新增了17个用户收藏客户

合作期间跟策划配合项及完成情况:

- 看开发商画面问题(用户体验色彩是否吸引用户粘性)及更新频次; 更新了一次
- 活动配合(暖场、成交政策能够加大关注及引流), 上了到访礼, 增加了暖场活动发布, 上了团购优惠;
- 安居客这边动静态更新频次、三区十版、竞品植入(挑热盘), 更新了33次动态;
- 周边均价标低一点(不建议写开发商价格)

□项目信息填充完善，周边配套图、同画面重叠度问题，增加体验度，楼盘基建超越百分之90的楼盘；

□置业顾问微聊客拍现场及数据跟踪反馈、每天进行日报反馈，拍了323条拍现场；

上线资源截图

一，App 首页效果图



二，热门楼盘

热门楼盘 >

一院学府洛龙城芯 万达旁低密洋房

新品5#低密品质洋房 | 耀世加推

建面 118-132m² 湾景洋房 全城火热认购中

8#清盘倒计时 仅10余套席位分秒递减

【洛龙区-关林】浩德伊河湾
均价9700元/m² | 建筑面积90-130m²
5号楼低密品质洋房新品加推 22人已报名

迎春置业季 至高优惠10万

指定房源 限时抢购

优惠截止时间: 2024年3月31日

售楼部地址: 嵩山大道(华山北路)与吉祥路交叉口向西50米

【西工区-西工区】美伦福园
均价6900元/m² | 建筑面积98-142m²
现房特价一口价, 指定房源限时优惠 18人已报名

特色楼盘

- 品牌开发商 > 保利和府 万科春华西园甲第 洛阳宝龙天地
- 品质好房 > 浩德伊河湾 凯瑞国宝红砖 香榭雅园
- 人气楼盘 > 美伦福园 紫罗华庭帝璟

新房动态

凯瑞国宝红砖品质版

三，特色楼盘

特色楼盘 >

- 品牌开发商 > 保利和府 9300元/m² 万科春华西园甲第 13000元/m² 洛阳宝龙天地 12000元/m²
- 品质好房 > 浩德伊河湾 9700元/m² 凯瑞国宝红砖 8500元/m² 香榭雅园 12300元/m²
- 人气楼盘 > 美伦福园 6900元/m² 紫罗华庭帝璟 4800元/m²

四，实地探盘

实地探盘 >



五, 右侧橱窗



[洛龙区 大学城] 关林路与龙和西街交叉口东南角

均价 **12300** 元/m²

户型: 3室4室 | 建筑面积: 129-199m²

扫二维码找楼号

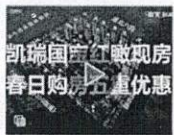
在售 **热销** 特价房源 人气楼盘 配套成熟 品质好房 低容积率

购房享安居客独家优惠2%



洛龙区-香榭雅园

购指定房源送原... 22人已报名



凯瑞国宝红瞰

[西工区 西工区] 周山大道与仰岭大道交汇处向西500米

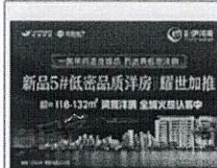
均价 **8500** 元/m²

户型: 2室3室4室 | 建筑面积: 87.74-220m²

扫二维码找楼号

在售 **热销** 现房 特价房源 人气楼盘 VR看房 改善置业

购房享安居客独家优惠2%



洛龙区-洛德伊河湾

5号楼低密品质... 22人已报名



和昌中央城邦9期御锦台

[西工区 西工区] 周山大道与瀍涧大道交汇处向东500米

均价 **7500** 元/m²

户型: 2室3室 | 建筑面积: 47.27-134m²

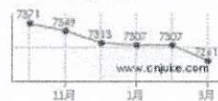
扫二维码找楼号

在售 **热销** 大型社区 卧室全朝南 南北通透 厨卫全明 大户型

洛阳房价行情

3月均价: 7281元/平米

比2月上涨: -0.63%



绿都凤启开元

[洛龙区 体育场] 开元大道与丝路大道交汇向西500米处

均价 **9200** 元/m²

六, 三区十版

筛选: 区域找房 | 地铁找房

位置: 区域找房 | 地铁找房

不限 洛龙区 宜阳县 伊川县 偃师区 涧西区 西工区 伊滨区 孟津区 老城区 瀍河区 高新技术开发区 新安县 洛宁县 栾川县

洛阳县 嵩县 洛南周边

不限 谷水 南泉路 上海市场 武汉路 牡丹广场 万达广场 珠江路

价格: 单价 | 总价

不限 5千以下 5-6千 6-7千 7-8千 8-9千 9千-1万 1万以上

户型: 不限 一室 二室 三室 四室 五室以上

面积: 不限 60m²以下 60-80m² 80-100m² 100-120m² 120-150m² 150-200m² 200m²以上

物业: 不限 住宅 别墅 办公 商铺 写字楼

展开更多选项 | 清除全部条件

全部楼盘 优惠楼盘 热门楼盘 更多>>

共有 51 个符合要求的楼盘

凯瑞国宝红瞰

[西工区 西工区] 周山大道与仰岭大道交汇处向西500米

均价 **8500** 元/m²

户型: 2室3室4室 | 建筑面积: 87.74-220m²

扫二维码找楼号

在售 **热销** 现房 特价房源 人气楼盘 VR看房 改善置业

购房享安居客独家优惠2%

西工区-美伦锦园

购房特价一口价... 18人已报名

洛德伊河湾

[洛龙区 关林] 洛龙区牡丹大道与新伊大街交汇处

均价 **9700** 元/m²

户型: 3室4室 | 建筑面积: 89.86-130.28m²

扫二维码找楼号

在售 **热销** 国庆不打烊 配套成熟 购物中心 品质好房 公园

购房享安居客客户专享98折优惠

洛龙区-洛德伊河湾

5号楼低密品质... 22人已报名

[搜索](#)[地图找房](#)[新盘](#) [资讯](#) [热门活动](#) [看房团](#) [房源](#) [商业地产](#) [海外地产](#) [品牌专区](#)

位置: 区域找房

不限 洛龙区 宜阳县 伊川县 偃师区 涧西区 西工区 伊滨区 孟津区 老城区 瀍河区 高新技术开发区 新安县 洛宁县 栾川县
汝阳县 嵩县 洛阳周边
不限 谷水 南昌路 上海市场 武汉路 牡丹广场 万达广场 珠江路

价格: 单价 总价

不限 5千以下 5-6千 6-7千 7-8千 8-9千 9千-1万 1万以上

户型: 不限 一室 二室 三室 四室 五室以上面积: 不限 60m²以下 60-80m² 80-100m² 100-120m² 120-150m² 150-200m² 200m²以上物业: 不限 住宅 别墅 商办 商铺 写字楼[展开更多选项](#)[清除全部条件](#)

全部楼盘

优惠楼盘

共有 11 个符合要求的楼盘

[默认排序](#) [价格](#) [开盘时间](#)

浩德伊河湾

[洛龙区 关林] 洛龙区牡丹大道与新伊大街交汇处

户型: 3室4卫 | 建筑面积: 89.86-130.28m²

[长图查看户型图](#)

均价 9700 元/m²

[在售](#) [在售](#) 国企不打烊 配套成熟 人气火爆 购物中心 品质好房
最高月供补贴50000元



中成钰珑府

10000

热门楼盘

[更多>>](#)

洛龙区-绿城凤鸣开元
首付7万起住楼... 24人已报名

[搜索](#)[地图找房](#)[新盘](#) [资讯](#) [热门活动](#) [看房团](#) [房源](#) [商业地产](#) [海外地产](#) [品牌专区](#)

位置: 区域找房

不限 洛龙区 宜阳县 伊川县 偃师区 涧西区 西工区 伊滨区 孟津区 老城区 瀍河区 高新技术开发区 新安县 洛宁县 栾川县
汝阳县 嵩县 洛阳周边
不限 关林 大学城 体育场 市政府 经济开发区 龙门高铁站 市政府开元湖 隋唐城植物园 宝龙城市广场
 白马寺 龙门石窟 产业集聚区

价格: 单价 总价

不限 5千以下 5-6千 6-7千 7-8千 8-9千 9千-1万 1万以上

户型: 不限 一室 二室 三室 四室 五室以上面积: 不限 60m²以下 60-80m² 80-100m² 100-120m² 120-150m² 150-200m² 200m²以上物业: 不限 住宅 别墅 商办 商铺 写字楼[展开更多选项](#)[清除全部条件](#)

全部楼盘

优惠楼盘

共有 4 个符合要求的楼盘

[默认排序](#) [价格](#) [开盘时间](#)

浩德伊河湾

[洛龙区 关林] 洛龙区牡丹大道与新伊大街交汇处

户型: 3室4卫 | 建筑面积: 89.86-130.28m²

[长图查看户型图](#)

均价 9700 元/m²

[在售](#) [在售](#) 国企不打烊 配套成熟 人气火爆 购物中心 品质好房
最高月供补贴50000元



绿城凤鸣开元

热门楼盘

[更多>>](#)

洛龙区-中成钰珑府
加1万送价值... 32人已报名



位置: 区域找房 ▾

不限 洛龙区 宜阳县 伊川县 偃师区 涧西区 西工区 伊滨区 孟津区 老城区 瀍河区 高新技术开发区 新安县 洛宁县 栾川县
 汝阳县 嵩县 洛阳周边

不限 关林 大学城 伊滨广场 市政府 经济开发区 龙门高铁站 市政府开元湖 隋唐城植物园 宝龙城市广场
 白马寺 龙门石窟 产业集聚区

价格: 单价 ▾ 总价 ▾

不限 5千以下 5-6千 6-7千 7-8千 8-9千 9千-1万 1万以上

户型: 不限 一室 二室 三室 四室 五室以上

面积: 不限 60m²以下 60-80m² 80-100m² 100-120m² 120-150m² 150-200m² 200m²以上

物业: 不限 住宅 别墅 办公 商铺 写字楼

展开更多选项 ▾ 清除全部条件

全部楼盘 **优惠楼盘**

共有6个符合要求的楼盘 默认排序 价格↓ 开盘时间↓

中成钰浣府

【洛龙区 经济开发区】开元大道与长厦门街交会处向南100米

均价 **10300**元/m²

户型: 3室/4室 | 建筑面积: 105-168m²

VR看房

在售 | 项目在售楼 | 大型社区 | 医院 | 南北通透

购房享安居客专属补贴2万

浩德伊河湾

【洛龙区 关林】洛龙区牡丹大道与新伊大街交汇处

均价 **9700**元/m²

户型: 3室/4室 | 建筑面积: 89.66-130.28m²

VR看房

在售 | 国企不打折 | 配套成熟 | 人气火爆 | 购物中心 | 品质好房

高层月供补贴50000元

热门楼盘 更多>>

悠然揽尽人生璀璨

洛龙区-浩德悠然居

5号楼即将售罄... 22人已报名

洛龙区-中成钰浣府

加1万豪价值... 32人已报名

七, 手机端

晚上9:21

请输入楼盘名称地址 地图

涧西区 ▾ 价格 ▾ 户型 ▾ 更多 ▾ 11

现房 在售 品牌... 热门... 日照... VR...

香榭雅园

洛龙区 大学城 建面 129-199m²

12300元/m²

在售 | 特价房源 | 人气火爆

购房享安居客独家优惠2%

浩德伊河湾

洛龙区 关林 建面 89-130m²

9700元/m²

在售 | 国企不打折 | 配套成熟

安居客客户专享98折优惠

紫林观邸

涧西区 谷水 建面 89-215m²

7800元/m²

在售 | 刚需首选 | 品牌物业

建业中弘城

涧西区 南昌路 建面 83-157m²

12500元/m²

在售 | 品质好房 | 商圈热盘

美的君兰江山

涧西区 上海市场 建面 128-175m²

14600元/m²

在售 | 品牌开发商 | 品质好房

晚上9:21 🔍 📍 🗺️

请输入楼盘名或地址 🗺️

伊滨区 价格 户型 更多 11

现房 在售 品牌... 热门... 日照... VR...

在售 保利和府

伊滨区 伊滨路 建面 119-175m²

9300元/m²

住宅 | 品牌开发商 | 品质好房

热 保利和府至高优惠12万

在售 浩德伊河湾

洛龙区 关林 建面 89-130m²

9700元/m²

住宅 | 国企开发商 | 配套成熟

热 安居客客户专享98折优惠

在售 保利和府

伊滨区 伊滨路 建面 119-175m²

9300元/m²

住宅 | 品牌开发商 | 品质好房

热 保利和府至高优惠12万

在售 洛阳碧桂园

伊滨区 伊滨路 建面 105-165m²

5300元/m²

住宅 | 大户型 | 南北通透

在售 香醍河畔

伊滨区 伊滨路 建面 139-332m²

7980元/m²

住宅 | 大户型 | 南北通透

晚上9:21 🔍 📍 🗺️

请输入楼盘名或地址 🗺️

经济开... 价格 户型 更多 11

现房 在售 品牌... 热门... 日照... VR...

在售 凯瑞国宝红瞰

西工区 西工区 建面 87-220m²

8500元/m²

住宅 | 现房 | 特价别墅

热 购房享安居客独家优惠2%

在售 浩德伊河湾

洛龙区 关林 建面 89-130m²

9700元/m²

住宅 | 国企开发商 | 配套成熟

热 安居客客户专享98折优惠

在售 碧桂园玖玺台

洛龙区 经济开发区 建面 105-260m²

12900元/m²

住宅 | 大户型 | VR看房

在售 中成钰沁府

洛龙区 经济开发区 建面 105-165m²

10300元/m²

住宅 | 项目齐备 | 大型社区

在售 东陌映像

洛龙区 经济开发区 建面 98-154m²

16000元/m²


住宅 | 现房 | 户型方正

八，零少结果



[首页](#)
[住宅](#)
[VR看房](#)
[大户型](#)
[动静分离](#)
[户型方正](#)
[玄关入户](#)

热门新盘推荐



浩德伊河湾

[洛龙区 关林] 洛龙区牡丹大道与新伊大街交汇处


户型: 3室/4室 | 建筑面积: 89.86-130.28㎡

☞ 微信扫码拨号

均价 **9700** 元/㎡

在售 **住宅** 国庆不打烊 配套纯熟 购物中心 品质好房 公园

热 安居客客户专享98折优惠



香榭雅园

[洛龙区 大学城] 关林路与龙和西街交叉口东南角


户型: 3室/4室 | 建筑面积: 129-199㎡

☞ 微信扫码拨号

均价 **12300** 元/㎡

在售 **住宅** 特价房源 人气楼盘 配套纯熟 品质好房 低容积

热 购房享安居客独家优惠2%



保利和府

[伊滨区 伊滨路] 兰台路与伊滨路交会处东100米

户型: 3室/4室 | 建筑面积: 119-175㎡

☞ 微信扫码拨号

均价 **9300** 元/㎡

在售 **住宅** 品牌开发商 品质好房 人气楼盘 日照模拟 VR看房



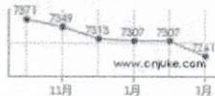
洛龙区-香榭雅园
购指定房源送原... 22人已报名



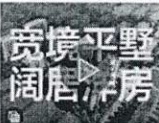
洛龙区-浩德伊河湾
5号楼低密品质... 22人已报名

洛阳房价行情

3月均价: 7261元/平米
比2月上涨: 1-0.83%



九, 列表优先



香榭雅园

[洛龙区 大学城] 关林路与龙和西街交叉口东南角


户型: 3室/4室 | 建筑面积: 129-199㎡

☞ 微信扫码拨号

均价 **12300** 元/㎡

在售 **住宅** 特价房源 人气楼盘 配套纯熟 品质好房 低容积

热 购房享安居客独家优惠2%



浩德伊河湾

[洛龙区 关林] 洛龙区牡丹大道与新伊大街交汇处


户型: 3室/4室 | 建筑面积: 89.86-130.28㎡

☞ 微信扫码拨号

均价 **9700** 元/㎡

在售 **住宅** 国庆不打烊 配套纯熟 购物中心 品质好房 公园

热 安居客客户专享98折优惠



美的君兰江山


[涧西区 上海市场] 嵩山大道与九都西路交会处向北约600米

户型: 3室/4室 | 建筑面积: 128-175㎡

☞ 微信扫码拨号

均价 **14600** 元/㎡

在售 **住宅** 品牌开发商 品质好房 改善置业 人气楼盘 VR看房

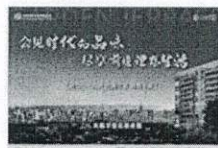


和昌中央城邦9期御锦台

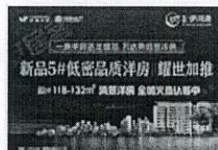
[西工区 西工区] 嵩山大道与滨水大道交会处东500米

均价 **7500** 元/㎡

伊滨区-保利和府
央企保利和府春... 23人已报名



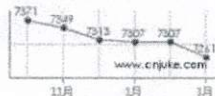
洛龙区-香榭雅园
购指定房源送原... 22人已报名



洛龙区-浩德伊河湾
5号楼低密品质... 22人已报名

洛阳房价行情

3月均价: 7261元/平米
比2月上涨: 1-0.83%



十, 端口/活动

过道 餐厅 阳台 客厅 主卧过道 主卧衣帽间 主卧

VR看房 足不出户 专人1V1讲解 [在线咨询](#)

微信扫码，快速拨打

[点击查看电话](#)
致电售楼处，了解更多优惠信息

开发商官方顾问

裴亚飞 免费服务 133 人 在线咨询	李苗苗 免费服务 179 人 在线咨询	李姣姣 免费服务 157 人 在线咨询	阮君莹 免费服务 142 人 在线咨询	王晓宁 免费服务 121 人 在线咨询
--------------------------------------------------	--------------------------------------------------	--------------------------------------------------	--------------------------------------------------	--------------------------------------------------

优惠活动

安居客客户专享98折优惠 5号楼低密品质洋房新品加推 22人已报名 (剩21天可报名) 立即报名	预约看房 专属顾问接待 好房不容错过 预约实地看房 预约看房
----------------------------------------------------------------------------------	-------------------------------------------------------------

实时动态


[查看全部](#) **楼盘时刻**

[查看全部](#)

十一，活动频道页

	还剩: 24天13时28分32秒 22人已参加	137****2086 成功获取 购房享安居 153****0560 成功获取 购房享安居 150****3196 成功获取 购房享安居
[洛龙区 关林] 浩德伊河湾 开元万达旁 通透三房	安居客客户专享98折优惠 价格 9700元/m ² 地段 洛龙东伊河旁 户型 3室100平 特色 5G智慧湾区居所 5号楼低密品质洋房... 立即报名 还剩: 19天13时28分32秒 22人已参加	订阅优惠信息 没有满意的优惠? 输入以下信息, 完成个性优惠订阅 期望区域: <input type="text" value="请选择"/> 手机号码: <input type="text" value="请输入手机号码"/> 订阅
[伊滨区 伊滨路] 保利和府 央企保利 纯改善和府大宅	一期现房清栋限时钜惠补贴 价格 9300元/m ² 地段 洛龙伊滨双区交汇 户型 4室175平 特色 央企保利改善新筑 洛阳改善必选央企保... 立即报名 还剩: 00天13时28分32秒 23人已参加	

十二，其他




浩德伊河湾

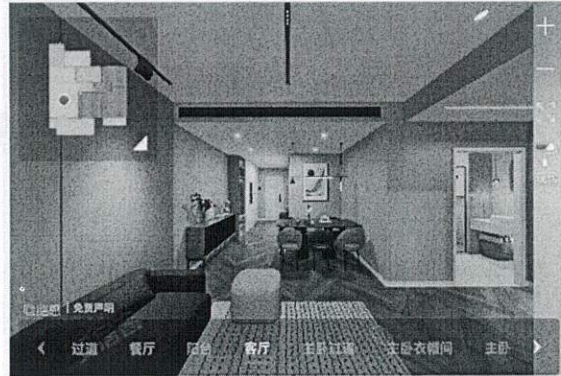
YI RIVER MANSION

新品5#低密品质洋房 耀世加推

建筑面积 118-132m² 湾景洋房 全城火热认筹中

2024 (2024) 洛房字第0058号





浩德伊河湾

在售 **精装** 国庆不打烊 | 配套纯熟 | 购物中心 | 品质好房 | 公园

价格 9700 元/m²

开盘 2023年09月23日

交房 2025年06月30日

户型 三室(6)、四室(1) [全部户型](#)

地址 [洛龙区-关林] 洛龙区牡丹大道与新伊大街交汇处 [查看地图](#)

[热搜榜](#) 入围洛龙区热搜楼盘榜第6名

