

## 营销物料验收单

2024年8月16日

合同名称	洛阳市洛龙区伊河湾项目 2023 年度营销物料制作与安装战略合作合同		
单位名称	河南彩图装饰工程有限公司		
开始日期	2024年3月22日	结束日期	2024年7月27日
1、2024年3月22日，室外展板 0.5m*0.7m*2 块。			
			
2、2024年3月28日，立屏 PVC 画面 0.8m*1.8m*1 块。			



河南浩德新澜置业有限公司

展厅地址：洛阳市洛龙区开元大道与新伊大街交会处西南时尚 ONE 公寓一楼；  
项目地址：洛阳市洛龙区牡丹大道与新伊大街交会处东 50 米；



3、2024年4月1日,条幅14m\*0.7m\*1块=9.80 m<sup>2</sup>, 8m\*0.7m\*1块=5.60 m<sup>2</sup>,桁架喷绘布3m\*5m\*1块=15.00 m<sup>2</sup>,桌子1.2m\*0.6m\*15张,贵宾椅60把,额外人工4个。

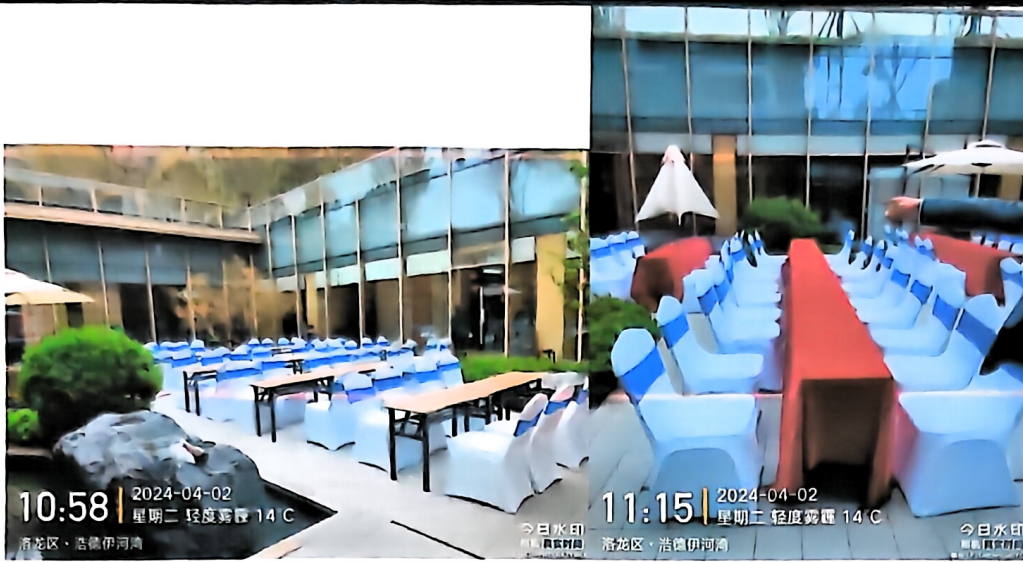


河南浩德新澜置业有限公司

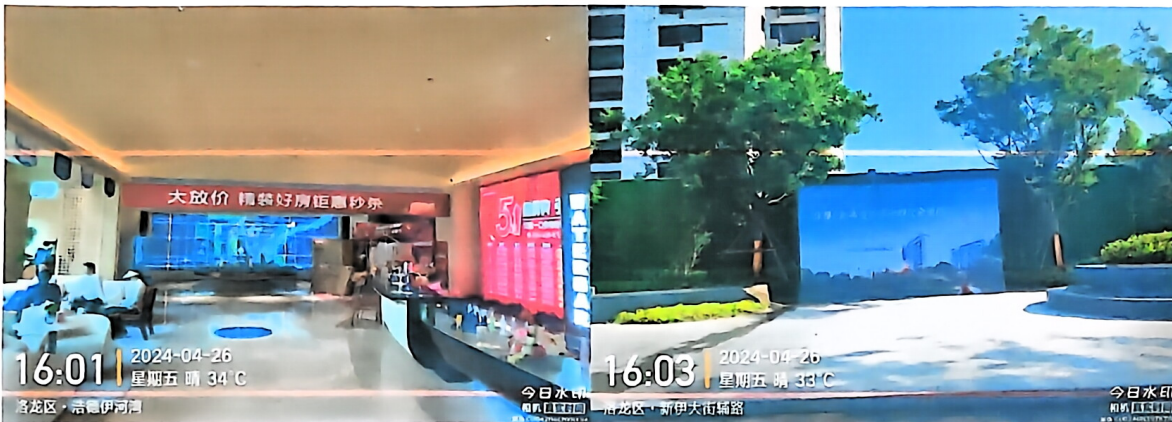
展厅地址: 洛阳市洛龙区开元大道与新伊大街交会处西南时尚ONE公寓一楼;

项目地址: 洛阳市洛龙区牡丹大道与新伊大街交会处东50米;





4、2024年4月25日, 桁架喷绘 3.1m\*5.1m\*1 块=15.8 m<sup>2</sup>, 条幅 14m\*0.7m\*1 块=9.80 m<sup>2</sup>, 8m\*0.7m\*1 块=5.60 m<sup>2</sup>。



5、2024年4月29日, 铝型材立屏展架 0.8m\*1.8m\*2 个, 展板 0.8m\*1.8m\*2 块=2.88 m<sup>2</sup>, 号码牌车站

河南浩德新澜置业有限公司

展厅地址: 洛阳市洛龙区开元大道与新伊大街交会处西南时尚 ONE 公寓一楼;

项目地址: 洛阳市洛龙区牡丹大道与新伊大街交会处东 50 米;

600个=7㎡, 氛围盒子 0.7m\*0.7m\*18块=8.82㎡, 0.5m\*0.5m\*12块=3㎡, 条幅 8m\*0.7m\*1块=5.60㎡。



6、2024年5月1日, 桌子 1.2m\*0.6m\*2张, 桌布 1.2m\*0.6m\*2张, 贵宾椅 4把, 共用5天。

河南浩德新澜置业有限公司

展厅地址: 洛阳市洛龙区开元大道与新伊大街交会处西南时尚ONE公寓一楼;  
项目地址: 洛阳市洛龙区牡丹大道与新伊大街交会处东50米;

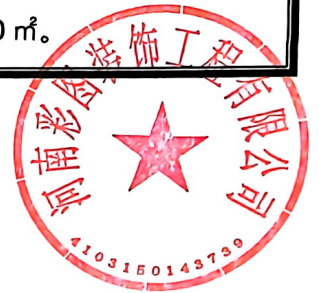




7、2024年5月19日，展板 0.9m\*0.5m\*5 块=2.25 m<sup>2</sup>，采购三线充电器 10 套。

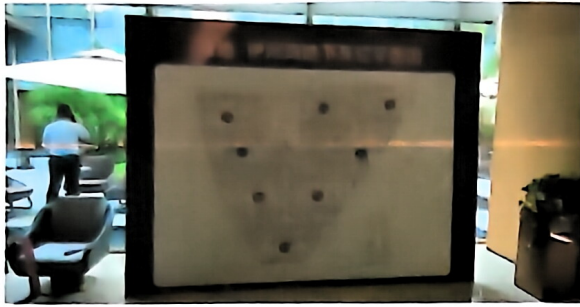


8、2024年5月24日，展板 3m\*2.4m\*1 块=7.2 m<sup>2</sup>，已售贴 500 个 1m\*0.5m\*1 块=0.5 m<sup>2</sup>，桁架喷绘 3.1m\*5.1m\*1 块=15.8 m<sup>2</sup>，条幅 14m\*0.7m\*1 块=9.80 m<sup>2</sup>，8m\*0.7m\*1 块=5.60 m<sup>2</sup>。



河南浩德新澜置业有限公司

展厅地址：洛阳市洛龙区开元大道与新伊大街交会处西南时尚 ONE 公寓一楼；  
项目地址：洛阳市洛龙区牡丹大道与新伊大街交会处东 50 米；



9、2024年5月31日, 条幅 0.7m\*6m\*2 块=8.4 m<sup>2</sup>。



10、2024年6月3日, 写真 0.30m\*0.2m\*1 块=0.06 m<sup>2</sup>。



河南浩德新澜置业有限公司

展厅地址: 洛阳市洛龙区开元大道与新伊大街交会处西南时尚 ONE 公寓一楼;  
项目地址: 洛阳市洛龙区牡丹大道与新伊大街交会处东 50 米;



11、2024年6月7日, 桁架喷绘 3.1m\*5.1m\*1 块=15.8 m<sup>2</sup>, 条幅 14m\*0.7m\*1 块=9.80 m<sup>2</sup>, 8m\*0.7m\*1 块=5.60 m<sup>2</sup>。



12、2024年6月10日, 桁架喷绘 3.1m\*5.1m\*1 块=15.8 m<sup>2</sup>, 搭建桁架人工 2 个。



河南浩德新澜置业有限公司

展厅地址: 洛阳市洛龙区开元大道与新伊大街交会处西南时尚 ONE 公寓一楼;

项目地址: 洛阳市洛龙区牡丹大道与新伊大街交会处东 50 米;



13、2024年6月14日，UV打印玻璃贴，0.7m\*2.9m\*4块=8.12㎡。



14、2024年6月20日，立屏展架 1.8m\*0.8m\*1块=1.44㎡，桌子 1m\*0.6m\*1张，贵宾椅 4把。



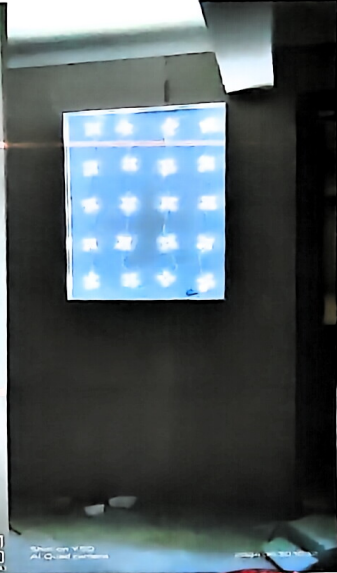
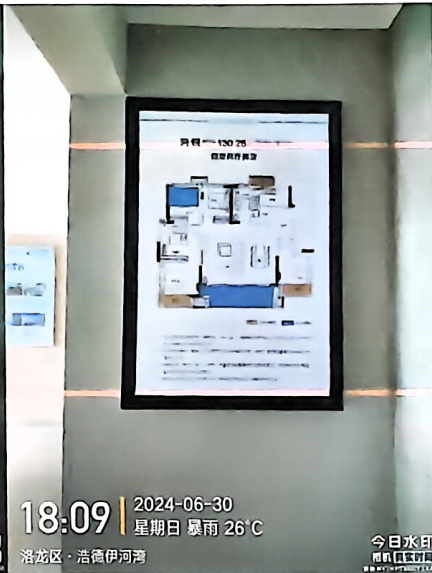
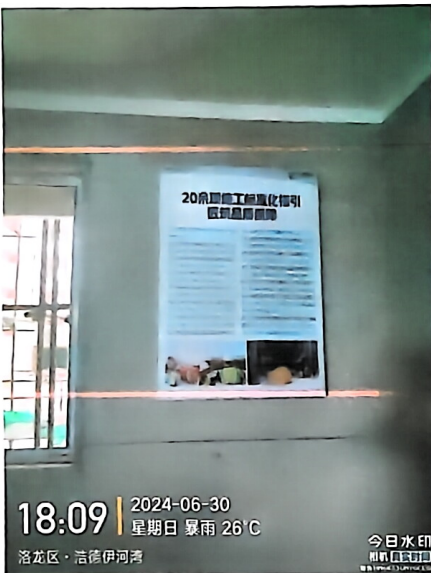
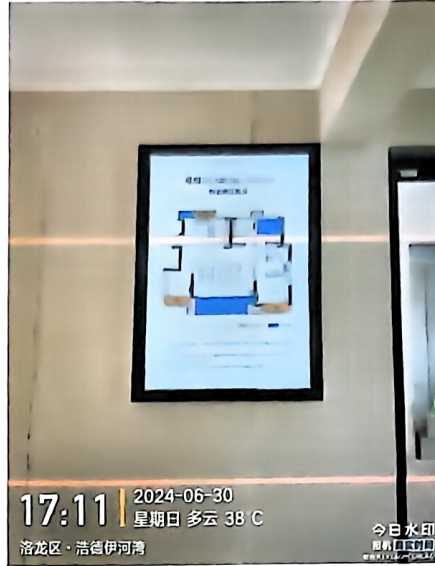
15、2024年6月27日，软膜布 2.4m\*1.4m\*1块=3.36㎡，2.8m\*1.4m\*2块=7.84㎡，2.16m\*1.4m\*1



河南浩德新澜置业有限公司

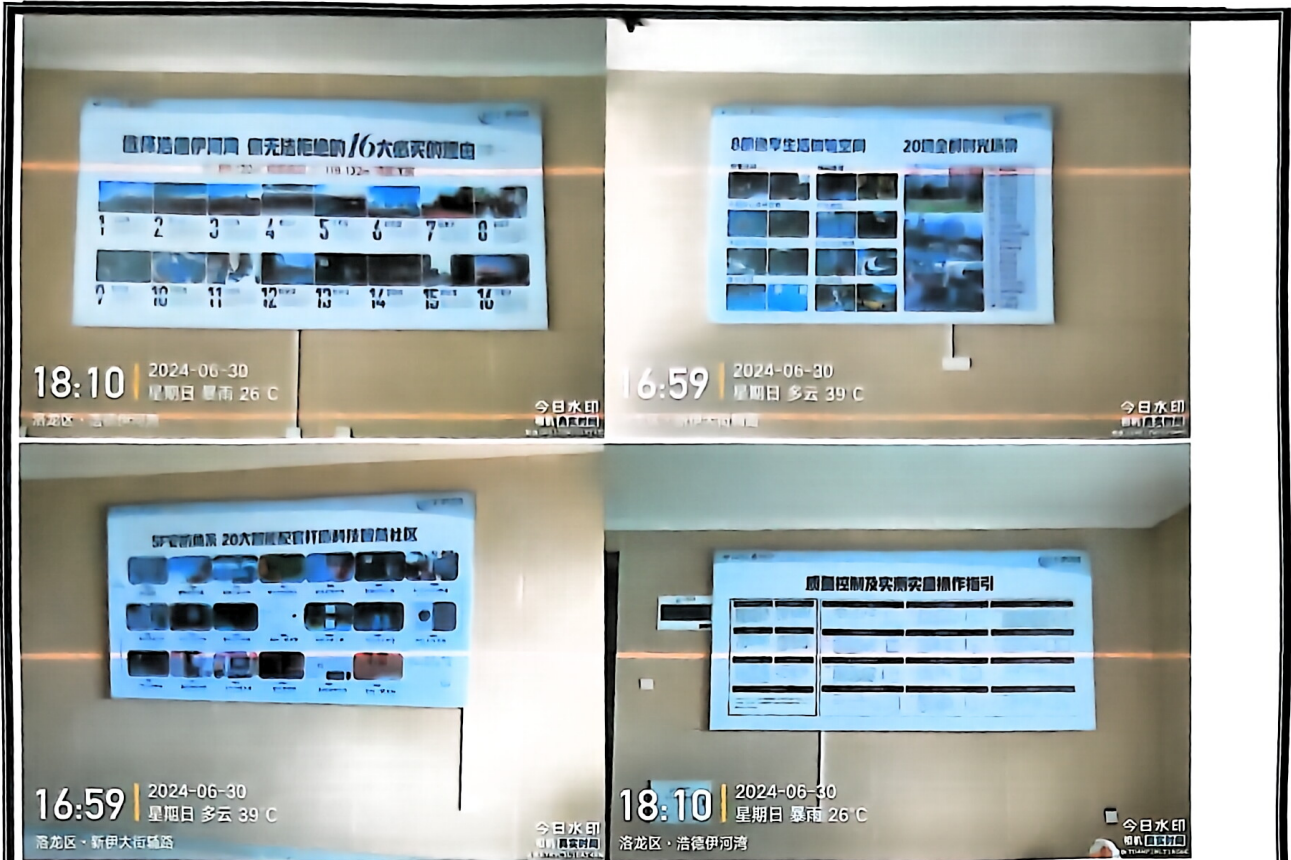
展厅地址：洛阳市洛龙区开元大道与新伊大街交会处西南时尚 ONE 公寓一楼；  
项目地址：洛阳市洛龙区牡丹大道与新伊大街交会处东 50 米；

块=3 m<sup>2</sup>, 1.15m\*0.8m\*3 块=2.76 m<sup>2</sup>, 软膜灯箱 2.4m\*1.4m\*1 块=3.36 m<sup>2</sup>, 2.8m\*1.4m\*2 块=7.84 m<sup>2</sup>,  
2.16m\*1.4m\*1 块=3 m<sup>2</sup>, 1.15m\*0.8m\*3 块=2.76 m<sup>2</sup>。

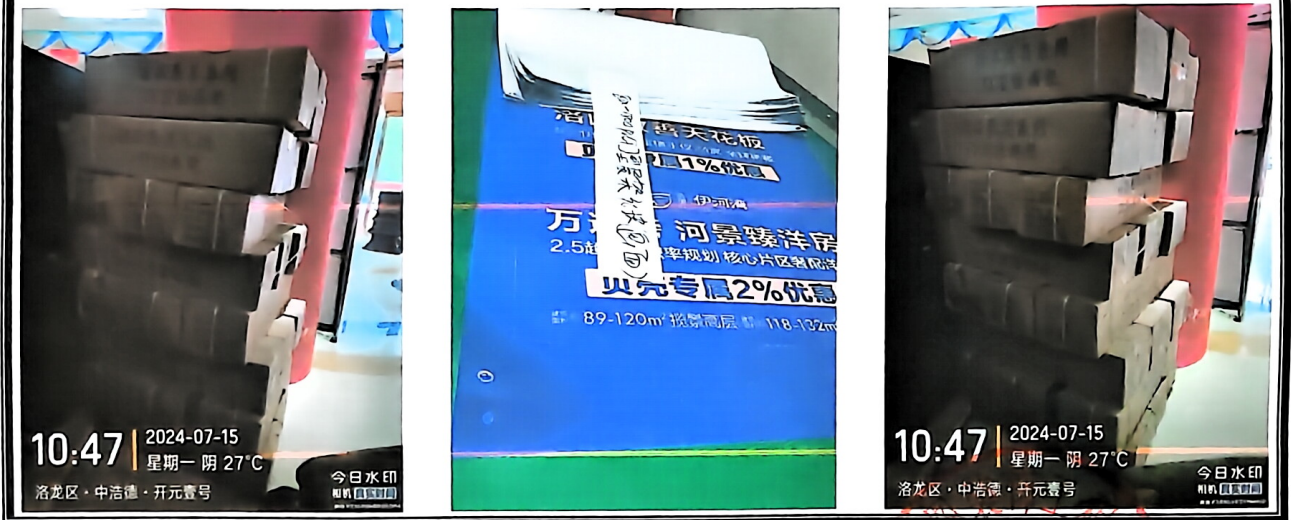


河南浩德新潮置业有限公司

展厅地址: 洛阳市洛龙区开元大道与新伊大街交会处西南时尚 ONE 公寓一楼;  
项目地址: 洛阳市洛龙区牡丹大道与新伊大街交会处东 50 米;

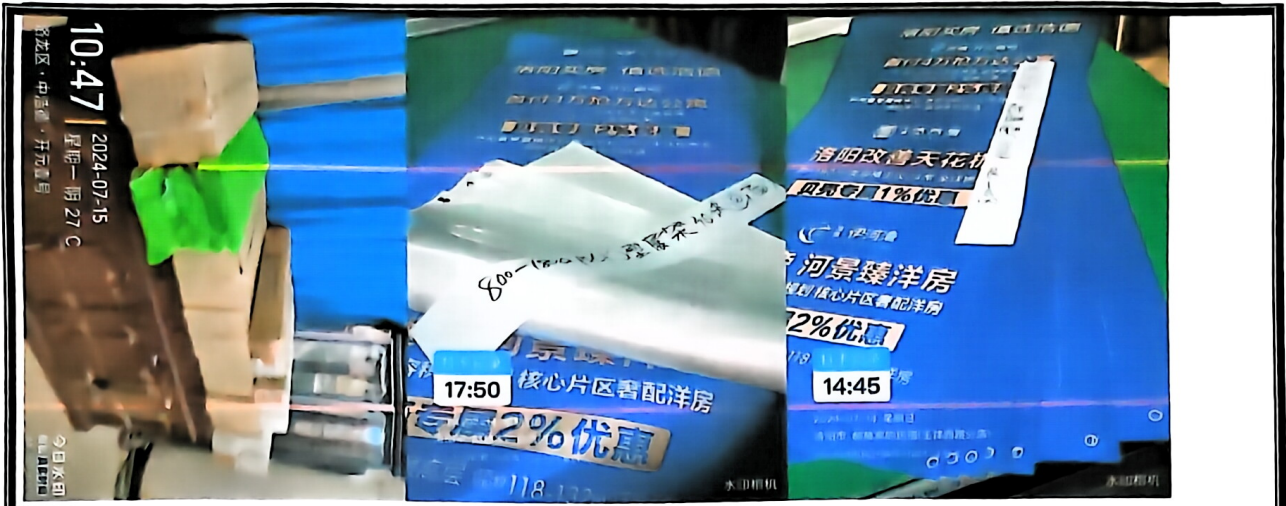


16、2024年7月13日，门型展架 1.8m\*0.8m\*170套。



河南浩德新澜置业有限公司

展厅地址：洛阳市洛龙区开元大道与新伊大街交会处西南时尚 ONE 公寓一楼；  
 项目地址：洛阳市洛龙区牡丹大道与新伊大街交会处东 50 米；



17、2024年7月27日，样板间磨砂贴。1.75m\*0.57m\*1块，1.97m\*3.1m\*1块，1.1m\*0.36m\*3块，0.53m\*0.57m\*3块，0.22m\*1.1m\*1块，1.5m\*1.95m\*1块，1.1m\*0.6m\*2块，1.27m\*1.93m\*1块。



验收结论：

合格

评价结果：在评价结果后打√

1	周期：A：超计划天数	B：未超计划		
2	材料使用情况	质量满足	使用功能满足	观感



河南浩德新澜置业有限公司

展厅地址：洛阳市洛龙区开元大道与新伊大街交会处西南时尚 ONE 公寓一楼；

项目地址：洛阳市洛龙区牡丹大道与新伊大街交会处东 50 米；

	符合	符合	符合	符合
	不符合	不符合	不符合	不符合
	质量: A: 优良      B: 合格      C: 不合格			
3	安全: A: 未出事故      B: 出现轻微事故      C: 出现中、特大事故			
4	现场: A: 整洁、无浪费      B: 一般      C: 差			
验收单位	合作单位签字或盖章		王洪印	
	营销部	成本部	综合部	
	袁元、邵智琦	胡敏杰	高子捷	

### 洛阳市洛龙区伊河湾项目物料清单

序号	日期	名称	价格来源	规格	单位	数量	单价	金额	备注	
1	2024年3月22日	室外展板500-700	合同20项	0.5m*0.7m*2块	m <sup>2</sup>	0.60	40.00	24.00		
2	2024年3月28日	立屏PVC画面	合同43项	0.8m*1.8m*1块	个	2.00	36.75	73.50		
3	2024年4月1日	艺术写真布	合同15项	0.7m*8m*1块	m <sup>2</sup>	5.60	27.00	151.20		
4		艺术写真布	合同15项	0.7m*14m*1块	m <sup>2</sup>	9.80	27.00	264.60		
5		桁架喷绘布	合同4项	5m*3m*1块	m <sup>2</sup>	15.00	12.60	189.00		
6		桌子	合同93项	1.2m*0.6m*15张	张	15.00	21.00	315.00		
7		桌布	合同94项	1.2m*0.6m*16张	张	15.00	2.10	31.50		
8		贵宾椅	合同95项		把	60.00	12.60	756.00		
9		额外人工	合同111项		人	4.00	213.21	852.84		
10		2024年4月25日	桁架喷绘	合同4项	3.1m*5.1m*2块	m <sup>2</sup>	15.80	12.60	199.08	
11			艺术写真布	合同15项	0.7m*8m*1块	m <sup>2</sup>	5.60	27.00	151.20	
12	艺术写真布		合同15项	0.7m*14m*1块	m <sup>2</sup>	9.80	27.00	264.60		
13	2024年4月29日	铝型材立屏展架	合同34项	0.8m*1.8m*2块	个	2.00	147.00	294.00		
14		展板	合同20项	0.8m*1.8m*2块	m <sup>2</sup>	2.88	40.00	115.20		
15		号码牌车贴	合同8项	1m*0.5m*1张	m <sup>2</sup>	0.50	22.00	11.00		
16		展板	合同20项	0.7m*0.7m*18块	m <sup>2</sup>	8.82	40.00	352.80		
17		展板	合同20项	0.5m*0.5m*12块	m <sup>2</sup>	3.00	40.00	120.00		
18		艺术写真布	合同15项	8m*0.7m*1块	m <sup>2</sup>	5.60	27.00	151.20		
19	2024年5月1日	桌子	合同93项	1.2m*0.6m*2张	张	10.00	21.00	210.00	5月1日到5月5	
20		桌布	合同94项	1.2m*0.6m*2张	张	10.00	2.10	21.00		



21		贵宾椅	合同95项		把	20.00	12.60	252.00	日
22	2024年5月19日	展板	合同20项	0.9m*0.5m*5块	m <sup>2</sup>	2.25	40.00	90.00	
26		喷绘	合同4项	3.1m*5.1m*1块	m <sup>2</sup>	15.80	12.60	199.08	
27	2024年5月24日	艺术写真布	合同15项	0.7m*8m*1块	m <sup>2</sup>	5.60	27.00	151.20	
28		艺术写真布	合同15项	0.7m*14m*1块	m <sup>2</sup>	9.80	27.00	264.60	
29	2024年5月31日	条幅	合同28项	0.7m*6m*2块	m <sup>2</sup>	8.40	7.00	58.80	
30	2024年6月3日	写真照片	合同44项	0.30m*0.20m*1块	m <sup>2</sup>	0.06	17.85	1.07	
31		桁架喷绘	合同4项	3.1m*5.1m*1块	m <sup>2</sup>	15.81	12.60	199.21	
32	2024年6月7日	艺术写真布	合同15项	0.7m*14m*1块	m <sup>2</sup>	9.80	27.00	264.60	
33		艺术写真布	合同15项	0.7m*8m*1块	m <sup>2</sup>	5.60	27.00	151.20	
34	2024年6月10日	桁架喷绘	合同4项	3.1m*5.1m*1块	m <sup>2</sup>	15.81	12.60	199.21	
35		额外人工	合同111项		人次	2.00	213.21	426.42	
36	2024年6月14日	UV打印玻璃贴	合同18项	0.7m*2.9m*4块	m <sup>2</sup>	8.12	57.75	468.93	
37		立屏展架	合同33项	0.8m*1.8m*1块	个	1.00	147.00	147.00	
38	2024年6月20日	展板	合同20项	8m*1.8m*2块	m <sup>2</sup>	2.88	40.00	115.20	
39		桌子	合同93项	1.2m*0.6m*1张	张	1.00	21.00	21.00	
40		桌布	合同94项		张	1.00	2.10	2.10	
41		贵宾椅	合同25项		把	4.00	12.60	50.40	
42	2024年6月27日	软膜布	合同5项	2.4m*1.4m*1块	m <sup>2</sup>	3.36	42.00	141.12	
43		软膜布	合同5项	2.8m*1.4m*2块	m <sup>2</sup>	7.84	42.00	329.28	
44		软膜布	合同5项	2.16m*1.4m*1块	m <sup>2</sup>	3.00	42.00	126.00	
45		软膜布	合同5项	1.15m*0.8m*3块	m <sup>2</sup>	2.76	42.00	115.92	
46		软膜灯箱	约谈记录	2.4m*1.4m*1块	m <sup>2</sup>	3.36	337.30	1133.33	



47		软膜灯箱	约谈记录	2.8m*1.4m*2块	m²	7.84	337.30	2644.43	
48		软膜灯箱	约谈记录	2.16m*1.4m*1块	m²	3.00	337.30	1011.90	
49		软膜灯箱	约谈记录	1.15m*0.8m*3块	m²	2.76	337.30	930.95	
50	2024年7月13日	门型架	合同42项	1.8m*0.8m*150块	套	170.00	68.25	11602.50	
51	2024年7月27日	样板间磨砂贴	合同17项	1.75m*0.57m*1块	m²	1.00	30.00	30.00	
52		样板间磨砂贴	合同17项	1.97m*3.1m*1块	m²	6.10	30.00	183.00	
53		样板间磨砂贴	合同17项	1.1m*0.36m*3块	m²	1.19	30.00	35.70	
54		样板间磨砂贴	合同17项	0.53m*0.57m*3块	m²	0.90	30.00	27.00	
55		样板间磨砂贴	合同17项	0.22m*1.1m*1块	m²	0.24	30.00	7.20	
56		样板间磨砂贴	合同17项	1.5m*1.95m*1块	m²	2.93	30.00	87.90	
57		样板间磨砂贴	合同17项	1.1m*0.6m*2块	m²	1.32	30.00	39.60	
58		样板间磨砂贴	合同17项	1.27m*1.93m*1块	m²	2.45	30.00	73.50	
59								26725.99	

河南彩图装饰工程有限公司

王进卿

