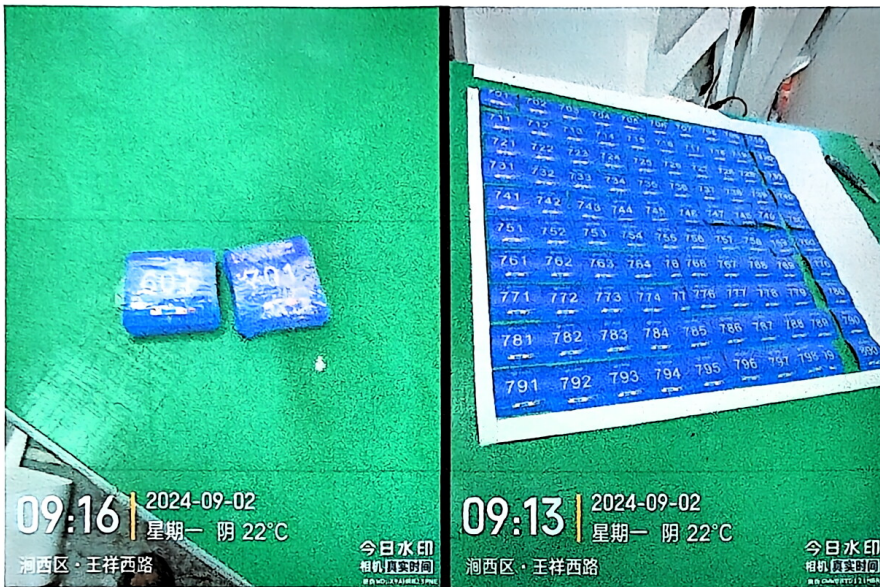


营销物料验收单

2024年10月1日

| | | | |
|------|-----------------------------------|------|------------|
| 合同名称 | 洛阳市洛龙区开元壹号项目 2023 年度营销物料制作与安装框架合同 | | |
| 单位名称 | 河南彩图装饰工程有限公司 | | |
| 开始日期 | 2024年9月1日 | 结束日期 | 2024年9月30日 |

一、2024年9月1日制作安装，写真 0.07*200 块，加急物料送货 1 次。



二、2024年9月4日制作安装，展板 0.5m*0.7m*4 块=1.4 m²，喷绘布 6.05m*3.05m*1 块=18.45 m²，户外艺术布 4.2m*0.6m*1 块=2.52 m²。





三、2024年9月6日制作安装,展板0.6m*0.8m*4块=1.92㎡,展板包边条11.2m,喷绘布1.25m*2.26m*1块=2.8㎡, 1.55m*2.6m*2块=8.06㎡, 1.6m*2.25m*2块=7.2㎡, 2.02m*2.71m*2块=10.9㎡, 4.15m*2.75m*1块=11.4㎡, 4.25m*2.26m*1块=9.6㎡, 1.36*2.37m*1块=3.22㎡, 1.66m*2.6m*2块=8.6㎡, 1.71m*2.36m*2块=8.1㎡, 2.13m*2.82m*2块=12㎡, 4.26m*2.86m*1块=12.2㎡, 4.36m*2.37m*1块=10.3㎡, 展板1.17m*2.3m*1块=2.7㎡, 1.58m*2.3m*2块=7.3㎡。





四、2024年9月7日制作安装，展板 1.8m*0.8m*4 块=5.76 m²。

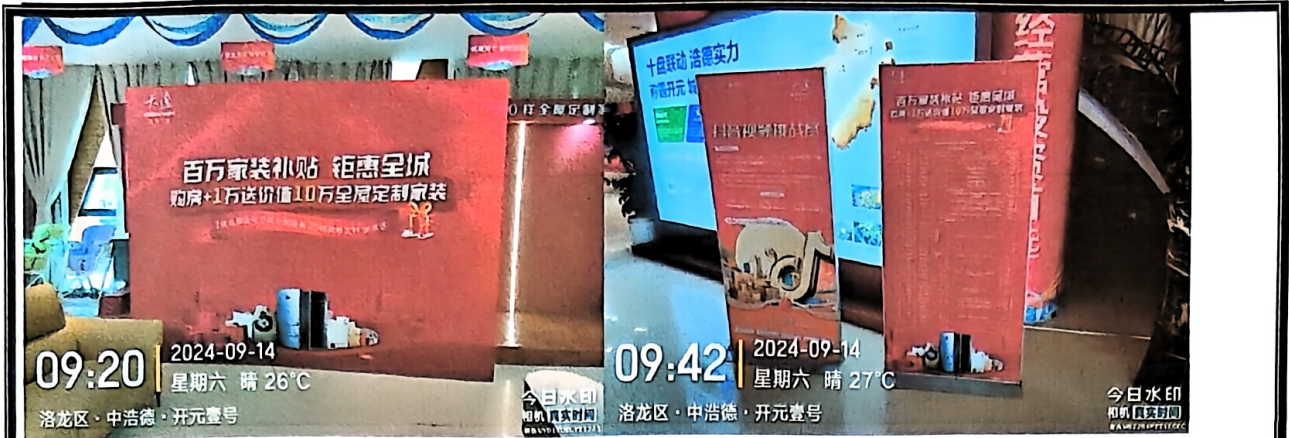


五、2024年9月12日制作安装，灯箱片 0.88m*0.58m*2 块=1.02 m²。展板 2m*2.86m*1 块=5.72 m²。



六、2024年9月13日制作安装，展板 3.7m*2.4m*2 块=17.76 m²，1.8m*0.8m*4 块=5.76 m²，LOGO 贴 UV 打印 0.6m*0.28m*1 块=0.17 m²，0.81m*0.24m*2 块=0.4 m²，0.82m*0.40m*7 块=2.3 m²。





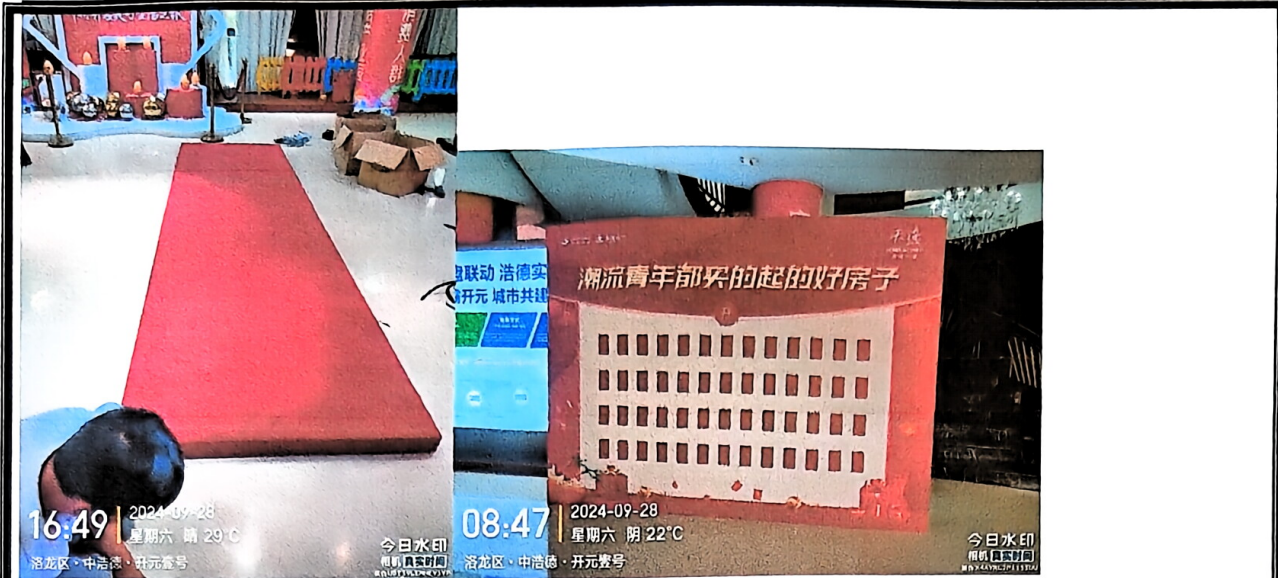
七、2024年9月25日制作安装, 喷绘 4m*13m*1 块=52 m², 高空安装人工 3 个。



八、2024年9月26日制作安装, 车贴 1.1m*0.59m*8 块=5.2 m², 1.23m*1.1m*8 块=10.8 m², 0.61m*1.1m*8 块=5.4 m², 1.41m*0.59m*8 块=6.66 m², 1.25m*1.07m*8 块=10.7 m², 1.41m*0.61m*8 块=5 m², 1.06m*0.60m*16 块=10.2 m², 1.06m*2.11m*8 块=17.9 m², 1.25m*0.43m*8 块=4.3 m², 1.42m*0.6m*8 块=6.8 m², 2.01m*0.57m*32 块=36.7 m², 高空安装人工 4 个, 高空作业车 2 次。



九、2024年9月27日制作安装，展板 3.7m*2.4m*1 块=8.88 m²。



十、2024年9月29日制作安装，展板 0.5m*0.7m*4 块=1.4 m²。



十一、2024年9月30日制作安装，展板 0.3m*21 块=6.3 m²，加急物料送货 1 次。



验收结论:

合格

评价结果: 在评价结果后打√

| | | | | |
|------|---------------|------|-----------|-------------|
| 1 | 周期: A: 超计划天数 | | B: 未超计划 | |
| 2 | 材料使用情况 | 质量满足 | 使用功能满足 | 观感 |
| | 符合 | 符合 | 符合 | 符合 |
| | 不符合 | 不符合 | 不符合 | 不符合 |
| | 质量: A: 优良 | | B: 合格 | C: 不合格 |
| 3 | 安全: A: 未出事故 | | B: 出现轻微事故 | C: 出现中、特大事故 |
| 4 | 现场: A: 整洁、无浪费 | | B: 一般 | C: 差 |
| 验收单位 | 合作单位签字或盖章 | | 王进卿 | |
| | 营销部 | 成本部 | 综合部 | |
| | 张超 | 高明谦 | 李利丹 | |

开元壹号项目物料清单 (2024年9月1日-2024年9月30日)

| 序号 | 日期 | 名称 | 价格来源 | 规格 | 单位 | 数量 | 单价 | 金额 | 备注 |
|----|------------|---------|--------|----------------|----|-------|-------|--------|----|
| 1 | 2024年9月1日 | 写真 | 合同45项 | 0.07m*200块 | 项 | 1.40 | 21.00 | 29.40 | |
| 2 | | 加急物料送货费 | 合同107项 | | 人次 | 1.00 | 52.50 | 52.50 | |
| 3 | 2024年9月4日 | 展板 | 合同20项 | 0.5m*0.7m*4块 | m² | 1.40 | 40.00 | 56.00 | |
| 4 | | 喷绘布 | 合同4项 | 6.05m*3.05m*1块 | m² | 18.45 | 12.60 | 232.47 | |
| 5 | | 户外艺术布 | 合同15项 | 4.2m*0.6m*1块 | m² | 2.52 | 27.00 | 68.04 | |
| 6 | 2024年9月6日 | 展板 | 合同20项 | 0.6m*0.8m*4块 | m² | 1.92 | 40.00 | 76.80 | |
| 7 | | 展板包边条 | 合同22项 | 0.6m*0.8m*4块 | m | 11.20 | 3.00 | 33.60 | |
| 8 | | 喷绘布 | 合同4项 | 1.25m*2.26m*1块 | m² | 2.80 | 12.60 | 35.28 | |
| 9 | | 喷绘布 | 合同4项 | 1.55m*2.6m*2块 | m² | 8.06 | 12.60 | 101.56 | |
| 10 | | 喷绘布 | 合同4项 | 1.6m*2.25m*2块 | m² | 7.20 | 12.60 | 90.72 | |
| 11 | | 喷绘布 | 合同4项 | 2.02m*2.71m*2块 | m² | 10.90 | 12.60 | 137.34 | |
| 12 | | 喷绘布 | 合同4项 | 4.15m*2.75m*1块 | m² | 11.40 | 12.60 | 143.64 | |
| 13 | | 喷绘布 | 合同4项 | 4.25m*2.26m*1块 | m² | 9.60 | 12.60 | 120.96 | |
| 14 | | 喷绘布 | 合同4项 | 1.36*2.37m*1块 | m² | 3.22 | 12.60 | 40.57 | |
| 15 | | 喷绘布 | 合同4项 | 1.66m*2.6m*2块 | m² | 8.60 | 12.60 | 108.36 | |
| 16 | | 喷绘布 | 合同4项 | 1.71m*2.36m*2块 | m² | 8.10 | 12.60 | 102.06 | |
| 17 | | 喷绘布 | 合同4项 | 2.13m*2.82m*2块 | m² | 12.00 | 12.60 | 151.20 | |
| 18 | | 喷绘布 | 合同4项 | 4.26m*2.86m*1块 | m² | 12.20 | 12.60 | 153.72 | |
| 19 | | 喷绘布 | 合同4项 | 4.36m*2.37m*1块 | m² | 10.30 | 12.60 | 129.78 | |
| 20 | | 展板 | 合同20项 | 1.17m*2.3m*1块 | m² | 2.70 | 40.00 | 108.00 | |
| 21 | | 展板 | 合同20项 | 1.58m*2.3m*2块 | m² | 7.30 | 40.00 | 292.00 | |
| 22 | 2024年9月7日 | 展板 | 合同20项 | 1.8m*0.8m*4块 | m² | 5.76 | 40.00 | 230.40 | |
| 23 | 2024年9月12日 | 灯箱片 | 合同64项 | 0.88m*0.58m*2块 | m² | 1.02 | 26.25 | 26.78 | |
| 24 | | 展板 | 合同20项 | 2m*2.86m*1块 | m² | 5.72 | 40.00 | 228.80 | |



| | | | | | | | | | |
|----|------------|-----------|--------|-----------------|----|-------|--------|---------|--|
| 25 | 2024年9月13日 | 展板 | 合同20项 | 3.7m*2.4m*2块 | m² | 17.76 | 40.00 | 710.40 | |
| 26 | | 展板 | 合同20项 | 1.8m*0.8m*4块 | m² | 5.76 | 40.00 | 230.40 | |
| 27 | | LOGO贴UV打印 | 合同18项 | 0.6m0.28m*1块 | m² | 0.17 | 57.75 | 9.82 | |
| 28 | | LOGO贴UV打印 | 合同18项 | 0.81m0.24m*2块 | m² | 0.40 | 57.75 | 23.10 | |
| 29 | | LOGO贴UV打印 | 合同18项 | 0.82m0.40m*7块 | m² | 2.30 | 57.75 | 132.83 | |
| 30 | 2024年9月25日 | 喷绘布 | 合同4项 | 13m*4m*1块 | m² | 52.00 | 12.60 | 655.20 | |
| 31 | | 高空安装费 | 合同106项 | | 人次 | 3.00 | 315.00 | 945.00 | |
| 32 | 2024年9月26日 | 车贴 | 合同8项 | 1.1m*0.59m*8块 | m² | 5.20 | 22.00 | 114.40 | |
| 33 | | 车贴 | 合同8项 | 1.23m*1.1m*8块 | m² | 10.80 | 22.00 | 237.60 | |
| 34 | | 车贴 | 合同8项 | 0.61m*1.1m*8块 | m² | 5.40 | 22.00 | 118.80 | |
| 35 | | 车贴 | 合同8项 | 1.41m*0.59m*8块 | m² | 6.66 | 22.00 | 146.52 | |
| 36 | | 车贴 | 合同8项 | 1.25m*1.07m*8块 | m² | 10.70 | 22.00 | 235.40 | |
| 37 | | 车贴 | 合同8项 | 1.41m*0.61m*8块 | m² | 5.00 | 22.00 | 110.00 | |
| 38 | | 车贴 | 合同8项 | 1.06m*0.60m*16块 | m² | 10.20 | 22.00 | 224.40 | |
| 39 | | 车贴 | 合同8项 | 1.06m*2.11m*8块 | m² | 17.90 | 22.00 | 393.80 | |
| 40 | | 车贴 | 合同8项 | 1.25m*0.43m*8块 | m² | 4.30 | 22.00 | 94.60 | |
| 41 | | 车贴 | 合同8项 | 1.42m*0.6m*8块 | m² | 6.80 | 22.00 | 149.60 | |
| 42 | | 车贴 | 合同8项 | 2.01m*0.57m*32块 | m² | 36.70 | 22.00 | 807.40 | |
| 43 | | 吊车 | 合同97项 | | 台次 | 2.00 | 639.62 | 1279.24 | |
| 44 | | 高空安装费 | 合同106项 | | 人次 | 4.00 | 315.00 | 1260.00 | |
| 45 | | 展板 | 合同20项 | 3.7m*2.4m*1块 | m² | 8.88 | 40.00 | 355.20 | |
| 46 | 2024年9月29日 | 展板 | 合同20项 | 0.5m*0.7m*4块 | m² | 1.40 | 40.00 | 56.00 | |
| 47 | 2024年9月30日 | 展板 | 合同20项 | 0.3m*21块 | m² | 6.30 | 40.00 | 252.00 | |
| 48 | | 加急物料送货费 | 合同107项 | | 人次 | 1.00 | 52.50 | 52.50 | |
| 49 | | 合计 | | | | | | 11344 | |

