

工程签证审批单

编号：001

项目名称	开元壹号项目	工程名称	开元壹号 62#地块消防工程					
归属合同	开元壹号 62 号地块二期 50/55#楼及地库消防工程	合同编号	KYYH.62-JA-133					
签证部位	55 号楼住宅区域的电梯前室及公共过道							
施工单位	洛阳欣利达自控工程有限公司							
签证内容	签证内容： 因 55 号楼住宅区域的电梯前室及公共过道设计变更，由无吊顶更改为有吊顶，我方施工的消防安装工程的配管、配线工程因此变更增加了相应的工程量（如下），特提请贵单位审核及批准。 （一）住宅区域电梯前室及公共过道吊顶后增加的火灾自动报警系统配管配线据现场实测电梯前室吊顶据顶 0.3m，公共过道吊顶距顶 0.4m。 工程量清单如下：							
	系统	区域	设备	工程 量	配管配 线 (m)	合计 (m)	备注	
	火灾 自动 报警 系统	电梯前室	感烟探测器	80	0.3	24	WDZN-RYJS-2*1.0	金属软管Φ20
		电梯前室	吸顶消防广播	80	0.3	24	WDZN-RYJS-2*1.0	金属软管Φ20
		公共过道	感烟探测器	160	0.4	64	WDZN-RYJS-2*1.0	金属软管Φ20
		公共过道	吸顶消防广播	80	0.4	32	WDZN-RYJS-2*1.0	金属软管Φ20
		公共过道	声光报警器	80	0.3	24	WDZN-RYJS-2*1.0	金属软管Φ20
		公共过道	声光报警器	80	0.3	24	WDZN-RYJS-2*1.5	/
	合计					168	WDZN-RYJS-2*1.0	金属软管Φ20
	合计					24	WDZN-RYJS-2*1.5	/
（二）住宅区域电梯前室及公共过道吊顶后增加的消防应急照明系统配管配线吊顶后。 （1）原距地 2.5m 安装的应急照明灯改为距地 2.0m，每个灯具增加配管配线 0.5m； （2）原距门上 0.2m 安装的安全出口疏散指示灯改为门上 0.15m 安装，每个灯具增加配管配线 0.15m。 工程量清单如下：								

系统	区域	设备	工程量	配管配线 (m)	合计 (m)	备注	
消防应急照明系统	电梯前室	应急照明灯	80	0.5	40	NH-RVS-2*2.5	金属软管Φ20
		安全出口	80	0.15	12	NH-RVS-2*2.5	金属软管Φ20
	公共过道	应急照明灯	160	0.5	80	NH-RVS-2*2.5	金属软管Φ20
		安全出口	160	0.15	24	NH-RVS-2*2.5	金属软管Φ20
合计					156	NH-RVS-2*2.5	金属软管Φ20

(三) 住宅区域电梯前室消防电气设备移位增加配管配线

应甲方要求,住宅区域电梯前室 J*10 轴消防声光报警器、手动火灾报警按钮由此位置垂直向北移位 2.5m。

工程量清单如下:

线型	移位距离 (m)	工程量	合计 (m)
WDZN-RYJS-2*1.0 信号线	2.5	80	200
WDZN-RYJS-2*1.0 电话线	2.5	80	200
WDZN-RYJS-2*1.5 电源线	2.5	80	200
金属软管Φ20	2.5	80	200

(四) 因“配管”项目在工程造价中无综合单价,经协定,“配管金属软管 20”的综合单价为: 6.54 元/m。

(五) 因增加配管配线是从已经穿线完毕的线管中放线,需先将线盒内线头并线后才能放线,因此,除计取配线的综合单价外,额外计取每个线盒并线人工费 5 元/个。

附件:

(一) 工程量清单; (二) 施工现场

施工单位经办人:(签字盖章)

王熙刚

日期:

2023年10月5日

监理单位

意见

工程量属实

监理工程师:(签字盖章)

王波

日期:

2024.6.27

项目工程部

意见

工程量属实,具体金额以成本最终核算为准。

专业工程师或经理:

李海东

日期:

2024.6.27

工程总监:

王波

日期:

成本管理部 意见	<p>经核算,该签证最终确认金额为10974.23元,具体明细详见后附表。 段笑平 2025.3.14</p> <p>专业成本管理岗: 日期:</p> <p>部门经理: 日期:</p>
项目总经理 意见	日期:
工程管理部 意见	日期:
成本管理部 意见	日期:
大运营中心 意见	日期:
总裁意见	日期:
首席运营官 意见	日期:
首席执行官 意见	日期:
董事会/董 事长意见	日期:

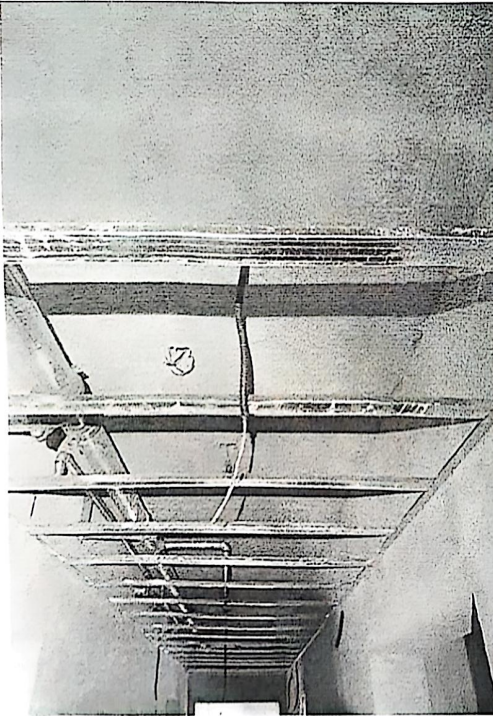
注: 1、本签证单一式四份, 施工单位、成本部、工程部各一份。

2、现场签证单<10万元, 由总裁审批; 现场签证单<30万元, 由首席执行官审批; 现场签证单≥30万元, 需董事长审批。

附录一：工程量清单

序号	项目名称	项目特征	计量单位	工程量
1	配管	1. 名称：配管 2. 材质：金属软管 20	m	524
2	配线	1. 名称：配线 2. 型号：WDZN-RYJS-2*1.0	m	568
3	配线	1. 名称：配线 2. 型号：WDZN-RYJS-2*1.5	m	224
4	配线	1. 名称：配线 2. 型号：NH-RVS-2x2.5	m	156
5	并线	1. 名称：线盒并线	个	1040

场景二：施工现场



开元壹号62号地块二期55#楼公共区域增加吊顶导致设备管材增加--价格确认单

序号	名称	项目特征	单位	工程量 (A)	综合单价组成					税金 (B+C)*实际税率 D=	综合单价 E=B+C+D	合价 F=A*E	备注
					主材费 (B)		安装费及其它费用 (C)	税金	D=				
					损耗率	不含税材料单价							
1	配线	1.名称:NH-RVS-2x2.5 2.配线形式:穿管或桥架敷设 3.配线部位:暗配 4.其它未尽事宜详见图纸(含与之相关的一切费用)	m	156	0.00	4.46	4.46	0.27	0.43	5.15	803.85	隐蔽工程以工程验收工程计入	
2	配线	1.名称:火灾报警信号线S 2.配线形式:穿管或桥架敷设 3.型号:WDZN-RVJS-2*1.0 4.其它未尽事宜详见图纸(含与之相关的一切费用)	m	568	0.00	2.04	2.04	0.27	0.21	2.52	1430.54	隐蔽工程以工程验收工程计入	
3	配线	1.名称:联动电源线D 2.配线形式:穿管或桥架敷设 3.型号:WDZN-RVJS-2*1.5 4.其它未尽事宜详见图纸(含与之相关的一切费用)	m	224	0.00	2.92	2.92	0.27	0.29	3.48	778.48	隐蔽工程以工程验收工程计入	
4	金属软管	1.名称:金属软管 2.型号:DN20 3.配线部位:吊顶内敷设暗配	m	524	0.00	1.00	1.00	5	0.54	6.54	3426.96	隐蔽工程以工程验收工程计入	
5	并线	1.名称:并线 2.内容:原本配线已完成,现因变更吊顶上安装,每个设备需爬梯子重新接线及配管,增加施工难度,增加并线工作内容	个	1040	0.00	0.00	0.00	4	0.36	4.36	4534.40	隐蔽工程以工程验收工程计入	
6	合计										10974.23		



张笑平

消防工程清单计价表

序号	名称	项目特征	单位	工程量 (A)	综合单价组成					税金 D=(B+C)*实 际税率	综合单价 E=B+C+D	合价 F=A*E	备注
					主材费 (B)		安装费及其它 用 (C)	损耗率	不含税材料小 价				
					不含税材料单 价	不含税材料小 价							
1	配线	1.名称: NH-RVS-2x2.5 2.配线形式: 穿管或桥架敷设 3.配线部位: 暗配	m	156	0.00	4.46	4.46	0.27	0.43	5.15	803.85		
2	配线	1.名称: 配线 2.配线形式: 穿管或桥架敷设 3.型号: WDZN-RYJS-2*1.0	m	568	0.00	2.04	2.04	0.27	0.21	2.52	1430.54		
3	配线	1.名称: 电源线 2.配线形式: 穿管或桥架敷设 3.型号: WDZN-RYJS-2*1.5	m	224	0.00	2.92	2.92	0.27	0.29	3.48	778.48		
4	配管	1.名称: 金属软管 2.配线形式: 穿管或桥架敷设 3.型号: 20	m	524	0.00	1.00	1.00	5.00	0.54	6.54	3426.96		
4	井线	1.名称: 人工井线	个	1040	0.00	0.00	0.00	5.00	0.45	5.45	5668.00		
		合计									12107.83		