

工程签证审批单

编号：LCS7-JA-073-001

项目名称	中浩德·山水文苑（栾川）	工程名称	栾川山水文苑 S7 地块西半部分 地下车库顶板回填工程
归属合同	栾川山水文苑 S7 地块西半部分 地下车库顶板回填工程施工合同	合同编号	LCS7-JA-073
签证部位	S7 地块 38#楼、50#楼桩基检测		
施工单位	中岫道路运输（河南）有限公司栾川分公司		
签证内容	<p>38#楼、50#楼因抢工需要，经双方约谈，由我司外调 220 型大挖机进场整平桩基检测场地及共计 6 根检测桩柱间土机械开挖产生费用：</p> <p>1、挖机进出场拖板费 500 元/次 × 2 = 1000 元</p> <p>2、台班：3.3 小时/8 小时 = 0.41 台班 × 2600 元/台班 = 1066 元</p> <p>合计费用：2066 元</p> <p>施工单位经办人（签字/盖章）： 日期：2025.3.18</p>		
监理单位意见	<p></p> <p>监理工程师（签字/盖章）：</p> <p></p>		
项目工程部意见	<p></p> <p>专业工程师或经理： 日期：2025.3.19</p> <p>工程总监： 日期：2025.3.19</p>		
成本管理部意见	<p>此签证费用为 2000 元</p> <p>专业成本管理岗： 日期：</p> <p>部门经理： 日期：</p>		
项目总经理意见	<p> 日期：2025.5.9</p>		

注：1、本签证单一式四份，施工单位、成本部、工程部各一份；

2、现场签证单 < 10 万元，由总裁审批；现场签证单 < 30 万元，由首席执行官审批；现场签证单 ≥ 30 万元，需董事长审批。



扫描全能王 创建

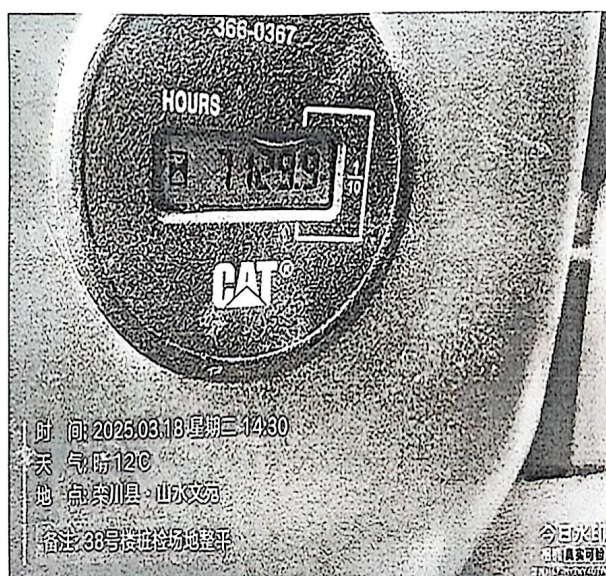
挖机进场



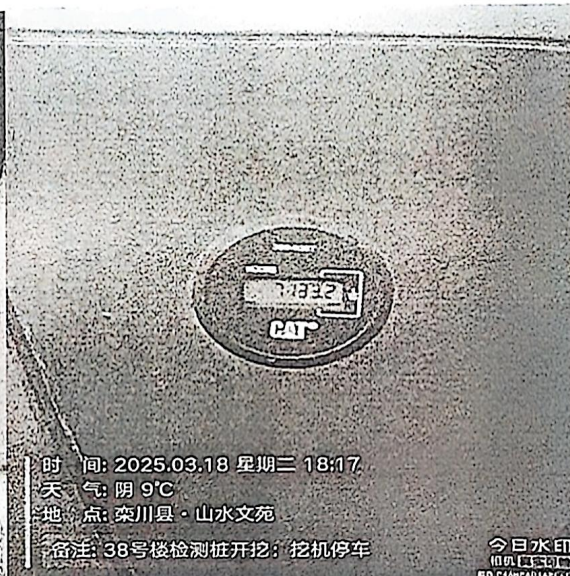
挖机出场



挖机启动



挖机停车



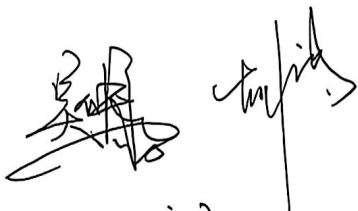
关于增加大型挖掘机进出场拖板车运输费的情况说明

因 S7 地块场地内暂无土方单位所属大型挖掘机驻场,且施工总承包单位(河南诚鹏建设工程有限公司)拒不配合桩基检测工作,为快速推进 38#楼、50#楼桩基检测工作,项目公司决定由中岫道路运输(河南)有限公司栾川分公司外调 260 型履带式挖掘机进场配合整平桩检场地、机械开挖检测桩桩间土。

经市场调查并与中岫道路运输(河南)有限公司栾川分公司多轮沟通,260 型履带式挖掘机每次进出施工现场均需拖运,且连续工作时长小于 24 小时(3 天)的均需计算往返双程拖板车运输费用;连续工作时长大于等于 24 小时(3 天)的不计取拖板车运输费用。

妥否?请领导批示。

栾川县浩德颐康文旅有限公司


2025.4.1

