

营销物料验收单

2025 年 2 月 8 日

| | | | |
|------|------------------------------------|------|-----------------|
| 合同名称 | 洛阳市洛龙区伊河湾项目 2025 年度营销物料制作与安装战略合作合同 | | |
| 单位名称 | 河南彩图装饰工程有限公司 | | |
| 开始日期 | 2025 年 2 月 8 日 | 结束日期 | 2025 年 3 月 27 日 |

1、2024 年 2 月 8 日，写真 0.15m*0.21m*3 块=0.1 m²。拆除额外人工 2 个。



2、2024 年 2 月 21 日，条幅 9m*0.7m*1 块=6.3 m²，7.5m*0.7m*2 块=10.5 m²，花束 1 束，拉绒地毯 9.7m*4.2m*1 块=40.7 m²，音箱一套，雷亚舞台 8.54m*3.66m*1 块=31.3 m²，桁架搭建人工 8 个人工。



3、2025年2月22日，展板 0.8m*1.8m *2 块=2.88 m²，加急物料送货一次。

河南浩德新澜置业有限公司

展厅地址：洛阳市洛龙区开元大道与新伊大街交会处西南时尚 ONE 公寓一楼；
项目地址：洛阳市洛龙区牡丹大道与新伊大街交会处东 50 米；

4、2024年2月26日，维修额外人工1个。



5、2024年2月27日，喷绘布 $3.05\text{m} \times 5.05\text{m} \times 1$ 块 = 15.4 m^2 ，黑白布喷绘 $12.1\text{m} \times 3.05\text{m} \times 1$ 块 = 36.9 m^2 ，，龙门架 uv 打印 5MM PVC 板 $1\text{m} \times 2.41\text{m} \times 2$ 块 = 4.82 m^2 ， $1\text{m} \times 1.4\text{m} \times 1$ 块 = 1.4 m^2 ， $1.2\text{m} \times 2\text{m} \times 2$ 块 = 4.8 m^2 ， $1.2\text{m} \times 2.4\text{m} \times 2$ 块 = 5.76 m^2 ， $1.1\text{m} \times 1.3\text{m} \times 1$ 块 = 1.56 m^2 ， $1.9\text{m} \times 0.65\text{m} \times 2$ 块 = 2.47 m^2 ，高空安装 2 人次，吊车一台。





河南浩德新澜置业有限公司

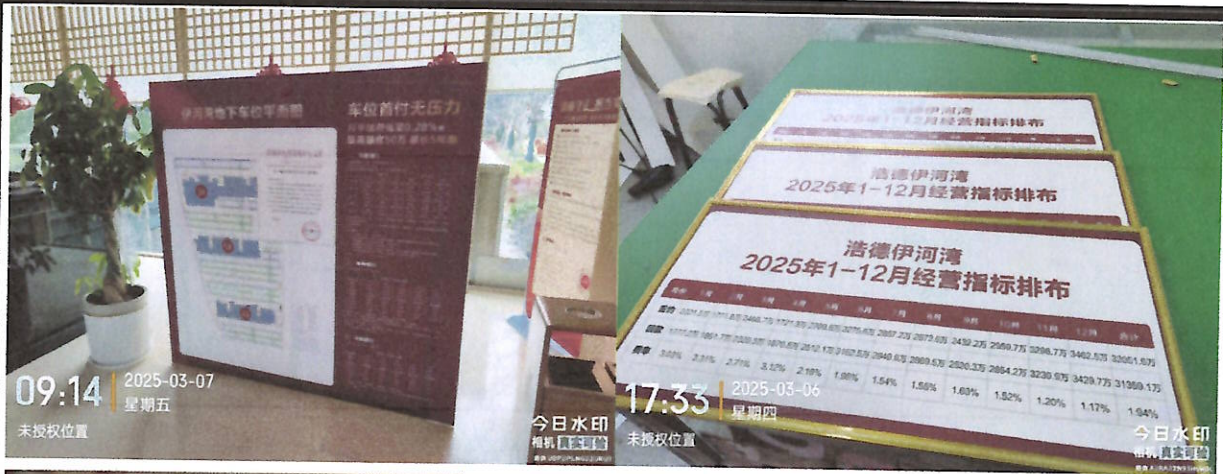
展厅地址：洛阳市洛龙区开元大道与新伊大街交会处西南时尚 ONE 公寓一楼；
项目地址：洛阳市洛龙区牡丹大道与新伊大街交会处东 50 米；



1、2024年3月5日，立屏展架 0.8m*1.8m*1 套。物料送货一次。



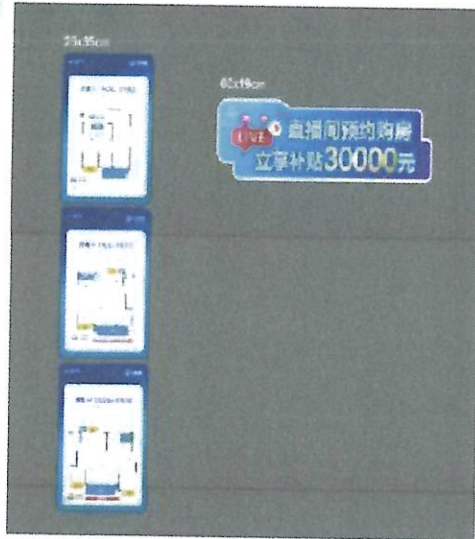
2、2024年3月6日，展板 1.8m*1.8m*1 块=3.24 m²，拉网展架 3m*2.3m*1 套，展板 0.4m*0.8m*3 块=0.96 m²，展板包边 7.2 米，物料送货一次。



3、2025年3月19日，展板 0.8m*1.8m *4 块=5.76 m²，展板 0.25m*0.35m *3 块=0.3 m²，展板 0.6m*1 块=0.6 m²，物料送货一次。



03-1



4、2025年3月21日,喷绘布 3.05m*5.05m*1 块=15.4 m²,车贴 2.1m*0.9m*7 块=13.2 m²,2.1m*0.8m*1 块=1.68 m², 展板 2.8m*2.1m*3 块=17.6 m², 1.5m*2m*3 块=9 m², 喷绘布 12.7m*2.9m*1 块=37 m², 18.7m*3.05m*1 块=57 m², 26.7m*3.05m*1 块=81.4 m², 0.6m*1 块=0.6 m²。草皮 2m*15m*1 块=30 m²。额外人工 2 个。



河南浩德新澜置业有限公司

展厅地址：洛阳市洛龙区开元大道与新伊大街交会处西南时尚 ONE 公寓一楼；
项目地址：洛阳市洛龙区牡丹大道与新伊大街交会处东 50 米；



河南浩德新澜置业有限公司

展厅地址：洛阳市洛龙区开元大道与新伊大街交会处西南时尚 ONE 公寓一楼；
 项目地址：洛阳市洛龙区牡丹大道与新伊大街交会处东 50 米；

| | | | | |
|------------------------------|-------------|------|--------------------------|-----|
| 验收结论： 合格 | | | | |
| 评价结果：在评价结果后打√ | | | | |
| 1 | 周期：A：超计划天数 | | B：未超计划 | |
| 2 | 材料使用情况 | 质量满足 | 使用功能满足 | 观感 |
| | 符合 | 符合 | 符合 | 符合 |
| | 不符合 | 不符合 | 不符合 | 不符合 |
| 质量：A：优良 B：合格 C：不合格 | | | | |
| 3 | 安全：A：未出事故 | | B：出现轻微事故 C：出现中、特大事故 | |
| 4 | 现场：A：整洁、无浪费 | | B：一般 C：差 | |
| 验收单位 | 合作单位签字或盖章 | | 王进卿 | |
| | 营销部 | 成本部 | 综合部 | |
| | 郭智朋 | 胡敏杰 | 高 | |

洛阳市洛龙区伊河湾项目物料清单

| 序号 | 日期 | 名称 | 价格来源 | 规格 | 单位 | 数量 | 单价 | 金额 | 备注 |
|----|------------|---------------|--------|----------------|----------------|-------|--------|---------|----|
| 1 | 2025年2月8日 | 拆除额外人工 | 合同111项 | | 人次 | 2 | 213.21 | 426.42 | |
| 2 | | 写真 | 合同45项 | 0.15m*0.21m*3块 | m ² | 0.10 | 21.00 | 2.10 | |
| 3 | 2025年2月21日 | 条幅 | 合同28项 | 9m*0.7m*1块 | m ² | 6.30 | 7.00 | 44.10 | |
| 4 | | 条幅 | 合同22项 | 7.5m*0.7m*2块 | 米 | 10.50 | 7.00 | 73.50 | |
| 5 | | 音箱 | 合同91项 | | 套 | 1 | 525.00 | 525.00 | |
| 6 | | 拉绒地毯 | 合同10项 | 9.7m*4.2m*1块 | m ² | 40.7 | 8.40 | 341.88 | |
| 7 | | 花束 | 约谈价 | | 束 | 1 | 300.00 | 300.00 | |
| 8 | | 雷亚舞台 | 合同87项 | 8.54m*3.66m*1块 | m ² | 31.30 | 31.50 | 985.95 | |
| 9 | | 桁架搭建 | 合同105项 | | 人次 | 8.00 | 213.21 | 1705.68 | |
| 10 | 2025年2月22日 | 展板 | 合同20项 | 1.8m*0.8m*2块 | m ² | 2.88 | 40.00 | 115.20 | |
| 11 | | 加急物料送货费 | 合同107项 | | 次 | 1 | 52.50 | 52.50 | |
| 12 | 2025年2月26日 | 维修额外人工 | 合同111项 | | 人次 | 1 | 213.21 | 213.21 | |
| 13 | 2025年2月27日 | 喷绘布 | 合同4项 | 3.05m*5.05m*1块 | m ² | 15.40 | 12.60 | 194.04 | |
| 14 | | 黑白喷绘 | 约谈价 | 12.1m*3.05m*1块 | m ² | 36.90 | 16.60 | 612.54 | |
| 15 | | 门头uv打印5MMPVC板 | 约谈价 | 1m*2.41m*2块 | m ² | 4.82 | 144.00 | 694.08 | |
| 16 | | 门头uv打印5MMPVC板 | 约谈价 | 1m*1.4m*1块 | m ² | 1.40 | 144.00 | 201.60 | |
| 17 | | 门头uv打印5MMPVC板 | 约谈价 | 1.2m*2m*2块 | m ² | 4.80 | 144.00 | 691.20 | |
| 18 | | 门头uv打印5MMPVC板 | 约谈价 | 1.2m*2.4m*2块 | m ² | 5.76 | 144.00 | 829.44 | |
| 19 | | 门头uv打印5MMPVC板 | 约谈价 | 1.2m*.1.3m*1块 | m ² | 1.56 | 144.00 | 224.64 | |

王进卿

| | | | | | | | | | |
|----|------------|---------------|--------|----------------|----------------|--------|--------|---------|--|
| 20 | | 门头uv打印5MMPVC板 | 约谈价 | 1.9m*0.65m*2块 | m ² | 2.47 | 144.00 | 355.68 | |
| 21 | | 高空安装费 | 合同106项 | | 人次 | 315.00 | 2.00 | 630.00 | |
| 22 | | 吊车 | 合同97项 | | 台 | 1 | 639.62 | 639.62 | |
| 23 | 2025年2月合计 | | | | | | | 9431.96 | |
| 24 | 2025年3月5日 | 立屏展架 | 合同34项 | 1.8m*0.8m*块 | 个 | 1 | 210.00 | 210.00 | |
| 25 | | 物料送货费 | 合同107项 | | 次 | 1 | 52.5 | 52.5 | |
| 26 | 2025年3月6日 | 展板 | 合同20项 | 1.8m*1.8m*1块 | m ² | 3.24 | 40.00 | 129.60 | |
| 27 | | 拉网展架 | 合同24项 | 2.3m*3m*1块 | 套 | 1.00 | 191.89 | 191.89 | |
| 28 | | 展板 | 合同20项 | 0.4m*0.8m*3块 | m ² | 0.96 | 40.00 | 38.40 | |
| 29 | | 展板包边 | 合同21项 | 0.4m*0.8m*4块 | M | 7.2 | 3 | 21.60 | |
| 30 | | 物料送货费 | 合同107项 | | 次 | 1 | 52.5 | 52.5 | |
| 31 | 2025年3月19日 | 展板 | 合同20项 | 1.8m*0.8m*4块 | m ² | 5.76 | 40.00 | 230.40 | |
| 32 | | 展板 | 合同20项 | 0.25m*0.35m*3块 | m ² | 0.3 | 40.00 | 12.00 | |
| 33 | | 展板 | 合同20项 | 0.6m*1块 | m ² | 0.6 | 40.00 | 24.00 | |
| 34 | | 物料送货费 | 合同107项 | | 次 | 1 | 52.5 | 52.5 | |
| 35 | 2025年3月21日 | 喷绘 | 合同4项 | 3.05m*5.05m*1块 | m ² | 15.40 | 12.60 | 194.04 | |
| 36 | | 车贴 | 合同8项 | 2.1m*0.9m*7块 | m ² | 13.20 | 22.00 | 290.40 | |
| 37 | | 车贴 | 合同9项 | 2.1m*0.8m*1块 | m ² | 1.68 | 22.00 | 36.96 | |
| 38 | | 展板 | 合同20项 | 2.8m*2.1m*3块 | m ² | 17.6 | 40.00 | 704.00 | |
| 39 | | 展板 | 合同20项 | 2m*1.5m*3块 | m ² | 9 | 40.00 | 360.00 | |
| 40 | | 喷绘 | 合同4项 | 12.7m*2.9m*1块 | m ² | 37.00 | 12.60 | 466.20 | |

王进卿

| | | | | | | | | | |
|----|--------|------|-------|----------------|----------------|-------|--------|----------|--|
| 41 | | 喷绘 | 合同4项 | 18.7m*3.05m*1块 | m ² | 57.00 | 12.60 | 718.20 | |
| 42 | | 喷绘 | 合同4项 | 26.7m*3.05m*1块 | m ² | 81.40 | 12.60 | 1025.64 | |
| 43 | | 展板 | 合同20项 | 0.6m*1块 | m ² | 0.60 | 40.00 | 24.00 | |
| 44 | | 草皮 | 合同21项 | 2m*15m*1块 | m ² | 30.00 | 34.11 | 1023.30 | |
| 45 | | 额外人工 | 合同22项 | | 人次 | 2.00 | 213.21 | 426.42 | |
| 46 | | | | | | | | 6284.55 | |
| 47 | 2月3月合计 | | | | | | | 15716.51 | |
| 48 | | | | 河南彩图装饰工程有限公司 | | | | | |

