



工程签证审批单

编号： 合同编号-LCS7-JA-065

项目名称	中浩德·山水文苑 (栾川)	工程名称	山水文苑项目 S7 地块一期消防工程
归属合同	山水文苑项目 S7 地块一期消防工程	合同编号	LCS7-JA-065
签证部位	下沉式庭院		
施工单位	中胜正达工程建设有限公司		
签证内容	签证内容： 根据甲方要求，新增合同外施工内容：下沉式庭院压力排水水泵、管道、及水泵电源、桥架等工作内容，增加费用：109141.98元。 施工单位经办人（签字/盖章）：  日期：2025.5.11		
监理单位意见	监理工程师（签字/盖章）：  日期：2025.5.23		
项目工程部意见	以上新增工程已施工完成 专业工程师或经理： 工程总监： 日期：2025.5.23		
成本管理部意见	最终价格为71935.85元。费用包含下沉式庭院范围内压力排水水泵、管道、桥架及电源桥架等工作内容。总包不可再计入此部工程费用。 专业成本管理岗： 日期：2025.6.9		
项目总经理意见	日期：2025.6.11		
工程管理部意见	日期：		



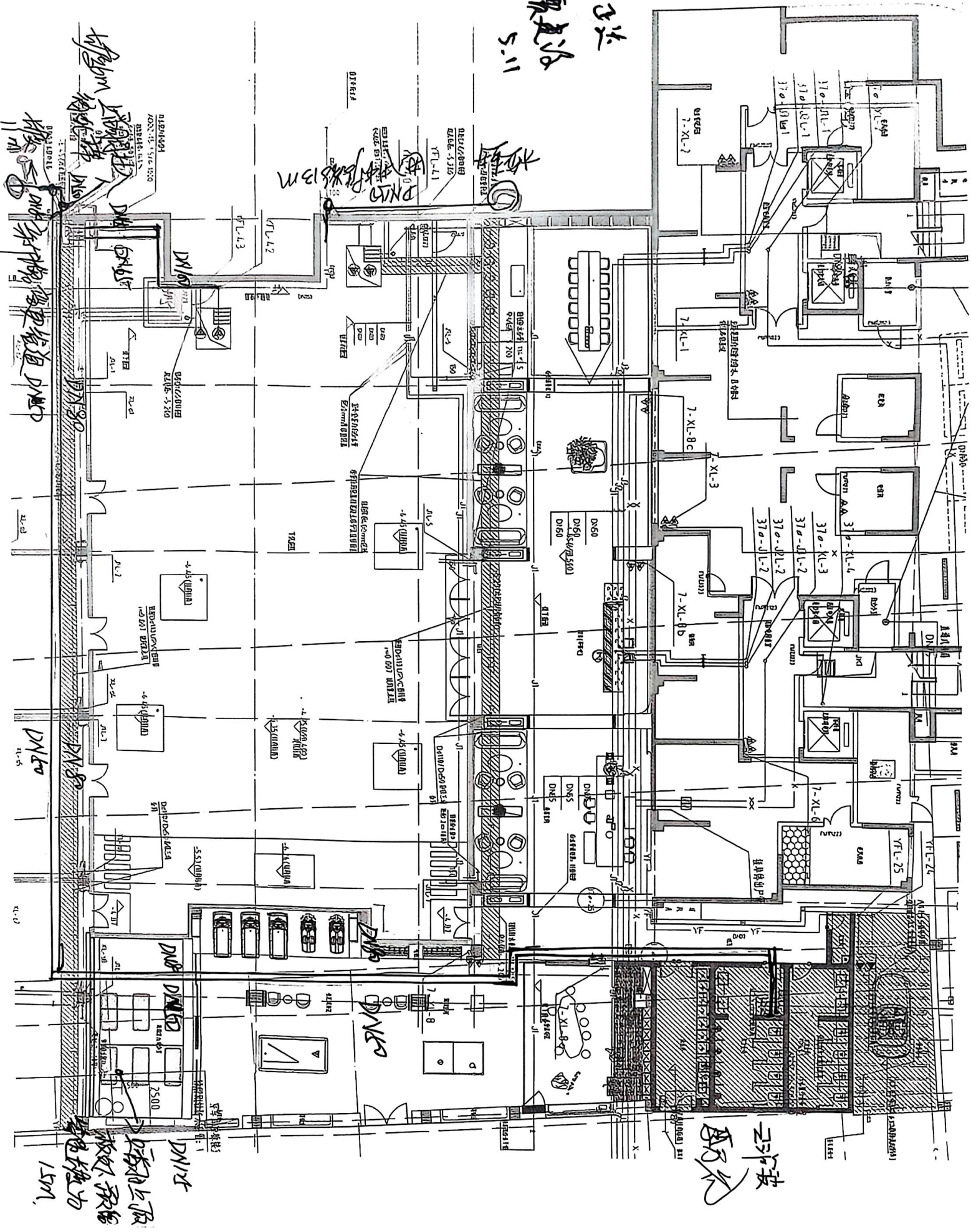
成本管理部意见	日期:
大运营中心意见	日期:
总裁意见	日期:
首席运营官意见	日期:
首席执行官意见	日期:
董事会/董事长意见	日期:

注：1、本签证单一式四份，施工单位、成本部、工程部各一份；

2、现场签证单 < 10 万元，由总裁审批；现场签证单 < 30 万元，由首席执行官审批；现场签证单 ≥ 30 万元，需董事长审批，

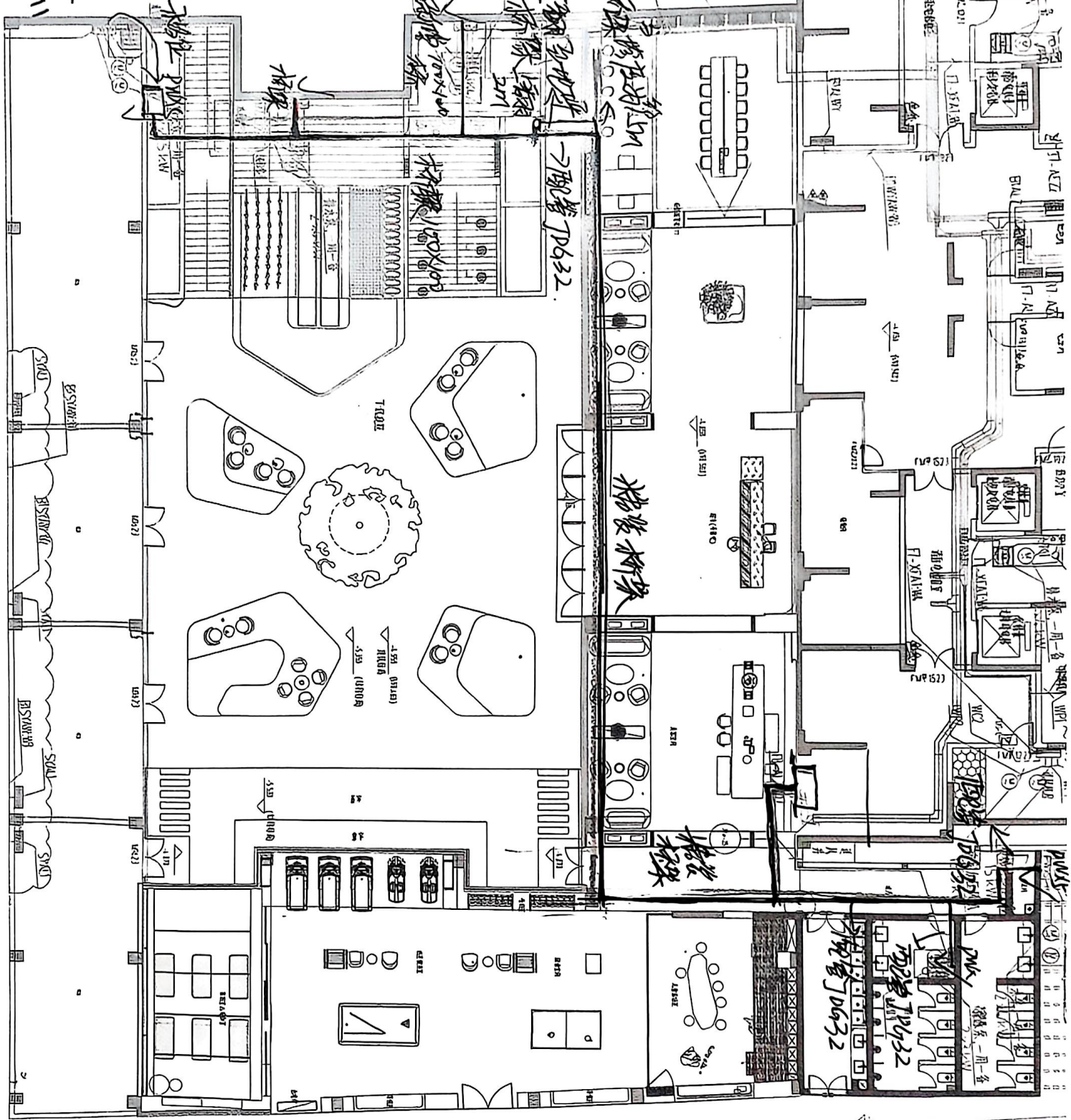


中阶平台
取进风
5.11



中阶平台
取进风

中排 已进 设计



吧台 150x100
吧台 150x100
吧台 150x100

吧台 150x100
吧台 150x100

吧台 150x100

吧台 150x100

吧台 150x100
吧台 150x100
吧台 150x100

吧台 150x100

吧台 150x100



建筑工程施工预算书

建设单位:

工程名称: 压力排水

建筑面积: 平方米

工程造价: 109,141.98元

施工单位:

编制单位:

编制人:

审核单位:

审核人:

河南省建设工程造价计价软件测评合格编号: 2021-RJ002; 2020-RJ002; 2019-RJ004; 2017-RJ004



工程费用汇总表

工程名称：压力排水

第 1 页共 2 页

序号	费用名称	计算公式	费率	金额 (元)
1	分部分项工程费	[1.2] + [1.3] + [1.4] + [1.5] + [1.6] + [1.7]		93616.35
1.1	其中：综合工日	定额基价分析		196.79
1.2	定额人工费	定额基价分析		24874.96
1.3	定额材料费	定额基价分析		3901.08
1.4	定额机械费	定额基价分析		1881.2
1.5	定额管理费	定额基价分析		5094.73
1.6	定额利润	定额基价分析		2619.47
1.7	价差：	[1.7.1] + [1.7.2] + [1.7.3] + [1.7.4]		55244.91
1.7.1	人工费差价			712.09
1.7.2	材料费差价			53981.18
1.7.3	机械费差价			132.98
1.7.4	管理费差价			418.66
2	措施项目费	[2.2] + [2.3] + [2.4]		3782.91
2.1	其中：综合工日	定额基价分析		2.26
2.2	安全文明施工费	定额基价分析		2109.03
2.3	单价类措施费	[2.3.1] + [2.3.2] + [2.3.3] + [2.3.4] + [2.3.5] + [2.3.6]		660.57
2.3.1	定额人工费	定额基价分析		196.62
2.3.2	定额材料费	定额基价分析		365.13
2.3.3	定额机械费	定额基价分析		
2.3.4	定额管理费	定额基价分析		58.57
2.3.5	定额利润	定额基价分析		30.11
2.3.6	价差：	[2.3.6.1] + [2.3.6.2] + [2.3.6.3] + [2.3.6.4]		10.14
2.3.6.1	人工费差价			5.31
2.3.6.2	材料费差价			
2.3.6.3	机械费差价			
2.3.6.4	管理费差价			
2.4	其他措施费(费率类)	[2.4.1] + [2.4.2]		4.83
2.4.1	其他措施费(费率类)	定额基价分析		1013.31
				1013.31



工程预算表

工程名称: 压力排水

第1页 总3页

序号	编号	名称	单位	工程量	单价	合价	其中							综合工日					
							人工合价	材料合价	机械合价	管理费合价	利润合价	安文费合价	其他措施合价	规费合价	含量	合计			
		配电				17759.7													
1	4-9-64	钢制槽式桥架安装 宽+高≤200mm	10m	2.2	401.14	882.51	315.13	383.66	14.15	67.34	31.99	25.23	12.19	32.82	1.09	2.398			
2	4-9-159	室内敷设电力电缆 铜芯电力电缆 敷设 电缆截面≤10mm ²	10m	25.8	481.43	12420.9	775.03	10933.3	237.88	188.6	89.53	70.69	34.06	91.85	0.26	6.708			
3	4-9-286	电力电缆终端头制作安装 10kV以下室外热(冷)缩式铜芯电力电缆 电缆截面≤35mm ²	个	10	347.75	3477.5	1932.7	569.1		387.5	184	145.2	70.1	188.9	1.38	13.8			
4	4-12-4	套接紧定式镀锌钢管(JDG)敷设 砖、混凝土结构明配 外径32mm	10m	3.4	260.46	885.56	333.4	362.24		75.45	35.8	28.25	13.63	36.79	0.79	2.686			
5	10-11-175	机械钻孔 混凝土墙体钻孔 钻孔直径132mm以内	10个	0.1	732.45	73.25	41.02	2.95		11.63	5.52	4.36	2.1	5.67	4.14	0.414			
6	10-11-202	堵洞 公称直径100mm以内	10个	0.1	200.05	20.01	3.55	13.91		1.01	0.48	0.38	0.18	0.49	0.36	0.036			
		设备安装				72046.8													
1	1-8-39	泵类设备安装 离心式杂质泵 设备重量0.5t以内	台	8	2922.96	23383.7	7409.6	11790.2	433.44	1489.36	707.28	558.16	269.44	726.16	6.63	53.04			
2	1-8-41	污水提升设备安装	台	1	15291.8	15291.8	2034.83	12008.1	205.3	414.46	196.82	155.32	74.98	202.07	14.76	14.76			
3	10-1-55	给排水管道 室内钢管(沟槽连接) 公称直径150mm以内	10m	1.6	1838.53	2941.65	701.1	1716.2	128.35	157.26	74.67	58.93	28.45	76.67	3.5	5.6			
4	10-1-54	给排水管道 室内钢管(沟槽连接) 公称直径125mm以内	10m	1.2	1619.91	1943.89	513.72	1053.12	87.73	114.9	54.56	43.06	20.78	56.02	3.41	4.092			
5	10-1-53	给排水管道 室内钢管(沟槽连接) 公称直径100mm以内	10m	1.6	1371.17	2193.87	568.91	1217.11	88.82	126.69	60.16	47.49	22.93	61.78	2.82	4.512			
6	10-1-52	给排水管道 室内钢管(沟槽连接) 公称直径80mm以内	10m	11.5	1099.97	12649.7	3656.54	6804.9	212.29	784.76	372.6	294.06	141.91	382.61	2.43	27.945			
7	10-1-51	给排水管道 室内钢管(沟槽连接) 公称直径65mm以内	10m	1.2	959.73	1151.68	343.18	605.16	18.36	73.46	34.88	27.53	13.28	35.82	2.18	2.616			

编制人:

证号:

编制日期:



工程预算表

工程名称: 压力排水

序号	编号	名称	单位	工程量	单价	合价	其中							综合工日		
							人工合价	材料合价	机械合价	管理费合价	利润合价	安文费合价	其他措施合价	规费合价	含量	合计
8	10-1-17	给排水管道 室内镀锌钢管(螺纹连接) 公称直径50mm以内	10m	0.6	854.85	512.91	197.05	203.18	7.06	41.95	19.92	15.72	7.59	20.45	2.49	1.494
9	10-5-42	法兰阀门安装 公称直径100mm以内	个	4	461.36	1845.44	317.92	1347.28	10.56	67.4	32	25.24	12.2	32.84	0.6	2.4
10	10-5-42	法兰阀门安装 公称直径100mm以内	个	4	242.33	969.32	317.92	471.16	10.56	67.4	32	25.24	12.2	32.84	0.6	2.4
11	10-5-440	法兰式软接头安装 公称直径100mm以内	个	4	210.49	841.96	270.32	427.4		57.28	27.2	21.48	10.36	27.92	0.51	2.04
12	10-5-	沟槽法兰安装 公称直径100mm以内	副	12	185.56	2226.72	588.36	1243.68	72.24	128.04	60.84	48	23.16	62.4	0.38	4.56
13	10-5-41	法兰阀门安装 公称直径80mm以内	个	4	267.25	1069	233.12	702.68	8.72	49.44	23.48	18.52	8.96	24.08	0.44	1.76
14	10-5-41	法兰阀门安装 公称直径80mm以内	个	4	187.6	750.4	233.12	384.08	8.72	49.44	23.48	18.52	8.96	24.08	0.44	1.76
15	10-5-439	法兰式软接头安装 公称直径80mm以内	个	4	167.41	669.64	201.32	360.84		42.68	20.28	16	7.72	20.8	0.38	1.52
16	10-5-	沟槽法兰安装 公称直径80mm以内	副	12	147.7	1772.4	493.08	985.56	30.96	104.4	49.56	39.12	18.84	50.88	0.31	3.72
17	10-1-283	室外塑料给水管(粘接) 公称外径50mm以内	10m	8.5	193.68	1646.28	744.09	503.72	1.79	157.51	74.8	59.08	28.48	76.84	0.66	5.61
18	10-11-175	机械钻孔 混凝土墙体钻孔 钻孔直径132mm以内	10个	0.2	732.45	146.49	82.05	5.9		23.25	11.04	8.71	4.21	11.34	4.14	0.828
19	10-11-202	堵洞 公称直径100mm以内	10个	0.2	200.05	40.01	7.1	27.82		2.02	0.96	0.76	0.37	0.99	0.36	0.072
		室外				6831.37										
1	10-1-30	给排水管道 室外钢管(焊接) 公称直径150mm以内	10m	1.3	1367.85	1778.21	320.58	1106.86	159.56	75.92	36.06	28.46	13.74	37.02	2.08	2.704
2	10-1-29	给排水管道 室外钢管(焊接) 公称直径125mm以内	10m	1.5	1085.57	1628.36	328.22	955.82	150.23	77.09	36.6	28.89	13.95	37.58	1.83	2.745
3	10-1-27	给排水管道 室外钢管(焊接) 公称直径80mm以内	10m	1.1	689.88	758.87	186.81	443.51	27.42	40.16	19.07	15.05	7.26	19.58	1.3	1.43
4	10-1-25	给排水管道 室外钢管(焊接) 公称直径50mm以内	10m	0.6	451.14	270.68	68.65	154.74	10.38	14.66	6.96	5.5	2.65	7.15	0.87	0.522
5	10-11-176	机械钻孔 混凝土墙体钻孔 钻孔直径200mm以内	10个	0.8	852.02	681.62	378.9	32.32		107.38	50.99	40.24	19.42	52.35	4.78	3.824

编制日期:

证号:

编制人:



工程预算表

工程名称: 压力排水

第3页 总3页

序号	编号	名称	单位	工程量	单价	合价	其中							综合工日		
							人工合价	材料合价	机械合价	管理费合价	利润合价	安文费合价	其他措施合价	规费合价	含量	合计
6	12-3-336	环氧煤沥青防腐漆 环氧煤沥青防腐(埋)一底	10m2	1.753	109.13	191.3	63.55	89.37		15.25	7.24	5.71	2.75	7.43	0.31	0.5434
7	12-3-338	环氧煤沥青防腐漆 环氧煤沥青防腐(埋)一布	10m2	3.506	164.74	577.58	194.44	266.63		46.24	21.98	17.35	8.38	22.54	0.47	1.6478
8	12-3-338	环氧煤沥青防腐漆 环氧煤沥青防腐(埋)一布	10m2	3.506	164.74	577.58	194.44	266.63		46.24	21.98	17.35	8.38	22.54	0.47	1.6478
9	借1-1-10 *1.5	人工挖沟、槽土方 一、二类土深度2m以内 机械挖路槽、沟槽土方时需人工辅助开挖时 子目*1.5	100m3	0.018	9419.72	169.55	104.16		17.46	9.07	17.51	5.78		15.58	48.96	0.8813
10	借1-1-217	反铲挖掘机(斗容量1.0m3)不装车 一、二类土	1000m3	0.034	3546.22	121.28	16.17		84.46	5.52	5.53	1.83		4.92	8.14	0.2784
11	借1-1-351	机械原土夯实 槽、坑	100m2	0.36	212.06	76.34	43.61		5.21	7.34	7.37	2.43		6.56	1.03	0.3708
						2765.49										
1	4-12-7	套接紧定式镀锌钢管(JDG)敷设 砖、混凝土结构暗配 外径16mm	10m	5	102.06	510.3	202.05	195.1		44.9	21.35	16.85	8.15	21.9	0.32	1.6
2	10-11-157	剔堵槽、沟 砖结构 宽mm*深mm 70*70	10m	5	155.72	778.6	396.35	99.4		112.35	53.35	42.1	20.3	54.75	0.8	4
3	10-11-161	剔堵槽、沟 砖结构 宽mm*深mm 150*200	10m	2.08	709.9	1476.59	774.92	148.66		219.61	104.29	82.31	39.73	107.08	3.76	7.8208
		合计				99403.4	25587	57882.3	2014.19	5513.35	2619.47	2085.27	1001.83	2700.1		196.79

编制人:

证号:

编制日期:



单价措施费分部分项表

工程名称: 压力排水

第1页 共1页

编号	定额项目	单位	工程量	单价	合价	其中(元)			综合工日	
						人工合价	材料合价	机械合价	含量	合计
1	脚手架搭拆费	项								
4-20-HA1	脚手架搭拆费	100工日	0.27192	563.37	153.19	42.57	76.97		1.75	0.4759
10-13-HA1	脚手架搭拆费	100工日	0.96425	563.37	543.23	150.95	272.95		1.75	1.6874
12-14-HA1	刷油、防腐蚀工程 脚手架搭拆	100工日	0.03839	788.7	30.28	8.41	15.21		2.45	0.0941
	分部小计				726.7	201.93	365.13			2.2574
	合计				726.7	201.93	365.13			2.2574



总价措施项目费

工程名称：压力排水

第1页 共1页

序号	费用名称	费率(%)	金额
1	安全文明施工费		2109.03
2	其他措施费（费率类）		1013.31
2.1	夜间施工增加费	25	253.33
2.2	二次搬运费	50	506.65
2.3	冬雨季施工增加费	25	253.33
2.4	其他（费率类）		
总价措施项目费合计			3122.34



其他项目清单计价表

工程名称：压力排水

序号	项目名称	取费基数	费率	费用金额	备注
1	暂列金额	暂列金额			
2	暂估价	专业工程暂估价			
2.1	材料（工程设备）暂估价	暂估价材料合计			
2.2	专业工程暂估价	专业工程暂估价			
3	计日工	计日工			
4	总承包服务费	总承包服务费			
合 计				0	



单位工程人材机汇总表

工程名称: 压力排水

第1页 共9页

序号	名称及规格	单位	数量	预算价	预算价合计	市场价	市场价合计	价差	价差合计
一	人工								
1	普工	工日	59.319	87.1	5166.68	87.1	5166.68		
2	一般技工	工日	110.39	134	14792.25	134	14792.25		
3	高级技工	工日	25.436	201	5112.58	201	5112.58		
	小计				25071.51		25071.51		
二	材料								
1	镀锌铁丝 φ1.2~2.2	kg	0.436	5.32	2.32	5.32	2.32		
2	镀锌铁丝 φ4.0~2.8	kg	2.09	5.18	10.83	5.18	10.83		
3	镀锌铁丝 φ4.0	kg	0	5.18		5.18			
4	热轧薄钢板 δ 1.6~1.9	kg	1.74	3.62	6.3	3.62	6.3		
5	热轧厚钢板 δ 8.0~15	kg	1.621	3.36	5.45	3.36	5.45		
6	热轧厚钢板 δ 12~20	kg	4.648	3.39	15.76	3.39	15.76		
7	紫铜板综合	kg	0.55	52.59	28.92	52.59	28.92		
8	封铅含铅65%锡35%	kg	1.548	51.1	79.1	51.1	79.1		
9	橡胶板 δ 1~3	kg	0.352	9.1	3.21	9.1	3.21		
10	橡胶垫 δ 2	m ²	0.258	22.2	5.73	22.2	5.73		
11	聚四氟乙烯带	kg	1.6	8.1	12.96	8.1	12.96		
12	三色塑料带20mm*40m	m	0.5	0.4	0.2	0.4	0.2		
13	白布	kg	6.774	6.27	42.47	6.27	42.47		
14	棉纱	kg	0.066	12	0.79	12	0.79		
15	破布	kg	6.941	6.19	42.97	6.19	42.97		
16	木螺钉 d4*65	10个	5.889	0.9	5.3	0.9	5.3		
17	六角螺栓	kg	6.181	7.14	44.13	7.14	44.13		



单位工程人材机汇总表

工程名称: 压力排水

第2页 共9页

序号	名称及规格	单位	数量	预算价	预算价合计	市场价	市场价合计	价差	价差合计
18	六角螺栓带螺母、垫圈M16*65~80	套	197.76	2	395.52	2	395.52		
19	六角螺栓带螺母、垫圈M16*85~140	套	197.76	2.2	435.07	2.2	435.07		
20	膨胀螺栓M6	10套	4.128	6	24.77	6	24.77		
21	塑料胀管 φ6~8	个	62.145	0.15	9.32	0.15	9.32		
22	尼龙砂轮片 φ100	片	2.647	4.27	11.3	4.27	11.3		
23	尼龙砂轮片 φ400	片	0.127	8	1.01	8	1.01		
24	砂轮片 φ100	片	0.022	5	0.11	5	0.11		
25	砂轮片 φ400	片	0.022	14	0.31	14	0.31		
26	合金钢切割片 φ300	片	3.115	15	46.73	15	46.73		
27	低碳钢焊条J422 φ3.2	kg	5.682	4.1	23.3	4.1	23.3		
28	低碳钢焊条J422 综合	kg	1.754	4.1	7.19	4.1	7.19		
29	冲击钻头 φ6~8	个	0.408	3.9	1.59	3.9	1.59		
30	冲击钻头 φ8	个	0.258	3.9	1.01	3.9	1.01		
31	合金钢钻头	个	3.22	10	32.2	10	32.2		
32	合金钢钻头综合	个	0.32	10	3.2	10	3.2		
33	合金钢钻头 φ10	个	0.516	10	5.16	10	5.16		
34	钢锯条	条	1.912	0.5	0.96	0.5	0.96		
35	焊锡膏	kg	0.12	36	4.32	36	4.32		
36	焊锡丝综合	kg	0.6	62	37.2	62	37.2		
37	锯条(各种规格)	根	1.679	0.77	1.29	0.77	1.29		
38	砂纸	张	20.192	0.26	5.25	0.26	5.25		
39	金属滤网	m2	0.572	18.5	10.58	18.5	10.58		
40	平垫铁综合	kg	52.05	4.5	234.23	4.5	234.23		



单位工程人材机汇总表

工程名称: 压力排水

第3页 共9页

序号	名称及规格	单位	数量	预算价	预算价合计	市场价	市场价合计	价差	价差合计
41	斜垫铁综合	kg	50.89	4.5	229.01	4.5	229.01		
42	铁砂布	张	0.425	1.19	0.51	1.19	0.51		
43	木板	m3	0.055	1930	106.15	1930	106.15		
44	白铅油	kg	4.2	9.68	40.66	9.68	40.66		
45	酚醛防锈漆	kg	0.22	12.68	2.79	12.68	2.79		
46	沥青绝缘漆	kg	0.258	16.6	4.28	16.6	4.28		
47	聚四氟乙烯生料带宽20	m	9.948	0.34	3.38	0.34	3.38		
48	清油C01-1	kg	0.6	19.2	11.52	19.2	11.52		
49	煤油	kg	9.083	8.44	76.66	8.44	76.66		
50	汽油综合	kg	11.066	7	77.46	7	77.46		
51	机油	kg	13.787	12.1	166.82	12.1	166.82		
52	机油15#	kg	0.22	12.1	2.66	12.1	2.66		
53	电力复合脂	kg	0.36	20	7.2	20	7.2		
54	黄油钙基脂	kg	3.232	11.2	36.2	11.2	36.2		
55	硬脂酸	kg	0.258	15.9	4.1	15.9	4.1		
56	丙酮	kg	0.255	9.46	2.41	9.46	2.41		
57	固化剂	kg	5.82	35.6	207.19	35.6	207.19		
58	润滑剂	kg	1.097	10.5	11.51	10.5	11.51		
59	稀释剂	kg	0.316	13.1	4.13	13.1	4.13		
60	氧气	m3	7.461	3.82	28.5	3.82	28.5		
61	乙炔气	kg	2.484	8.82	21.91	8.82	21.91		
62	胶粘剂	kg	0.638	16	10.2	16	10.2		
63	石棉橡胶板低压 5.0.8~6	kg	7.504	7.49	56.2	7.49	56.2		



单位工程人材机汇总表

第4页 共9页

工程名称: 压力排水

序号	名称及规格	单位	数量	预算价	预算价合计	市场价	市场价合计	价差	价差合计
64	石棉板衬垫	kg	1.135	60	68.1	60	68.1		
65	焊接钢管DN20	m	0.591	5.72	3.38	5.72	3.38		
66	无缝钢管D22*2	m	0.144	8	1.15	8	1.15		
67	输水软管 φ 25	m	0.28	12	3.36	12	3.36		
68	橡胶软管DN20	m	0.247	9	2.22	9	2.22		
69	固定卡子 φ 90	个	20.6	2.14	44.08	2.14	44.08		
70	螺纹阀门DN15	个	0.28	10	2.8	10	2.8		
71	螺纹阀门DN20	个	0.173	15	2.6	15	2.6		
72	弹簧压力表Y-1000~1.6MPa	块	0.364	65	23.63	65	23.63		
73	压力表弯管DN15	个	0.364	11	4	11	4		
74	绝缘胶带 18mm*10m*0.13mm	卷	2.5	1.5	3.75	1.5	3.75		
75	镀锌裸铜软绞线TJRX16mm2	kg	2	60	120	60	120		
76	铜芯塑料绝缘软电线BVR-4mm2	m	19.896	2.58	51.33	2.58	51.33		
77	铜芯塑料绝缘软电线BVR-6mm2	m	4.954	3.76	18.63	3.76	18.63		
78	镀锌电线管塑料护口DN15~20	个	20.62	0.14	2.89	0.14	2.89		
79	镀锌电线管塑料护口DN25~32	个	5.277	0.27	1.42	0.27	1.42		
80	镀锌电缆吊挂3.0*50	套	13.184	10.5	138.43	10.5	138.43		
81	镀锌电线管卡子32	个	29.101	0.68	19.79	0.68	19.79		
82	铜接线端子DT-16	个	10.2	2.6	26.52	2.6	26.52		
83	铜接线端子DT-35	个	30.6	4.4	134.64	4.4	134.64		
84	铜接地端子带螺栓DT-6mm2	个	2.312	0.5	1.16	0.5	1.16		
85	镀锌地线夹15	套	41.24	0.5	20.62	0.5	20.62		
86	镀锌地线夹32	套	28.043	1.6	44.87	1.6	44.87		



单位工程人材机汇总表

工程名称: 压力排水

序号	名称及规格	单位	数量	预算价	预算价合计	市场价	市场价合计	价差	价差合计
87	镀锌电缆卡子2*35	套	60.424	1.13	68.28	1.13	68.28		
88	其他材料费	元	12.657	1	12.66	1	12.66		
89	电	kW·h	22.179	0.7	15.53	0.7	15.53		
90	水	m3	8.226	5.13	42.2	5.13	42.2		
91	标志牌塑料扁型	个	15.506	0.5	7.75	0.5	7.75		
92	木板方材	m3	0.022	1800	38.88	1800	38.88		
93	水泥砂浆1:2.5	m3	0.094	218.77	20.56	218.77	20.56		
94	水泥砂浆1:3	m3	0.853	193.91	165.44	193.91	165.44		
95	周转性材料费(占人工费)	元	365.142	1	365.14	1	365.14		
96	其他材料费	元	79.347	1	79.35	1	79.35		
97	预拌混凝土C20	m3	0.006	260	1.48	260	1.48		
98	环氧煤沥青底漆	kg	4.383	15.72	68.89	15.72	68.89		
99	玻璃布综合	m2	98.168	3.35	328.86	3.35	328.86		
100	镀锌钢管公称直径125mm以内	m	11.736	60.01	704.22	60.005	704.22		
101	镀锌钢管公称直径 100mm以内	m	15.488	49.49	766.55	49.493	766.55		
102	镀锌钢管公称直径80mm以内	m	122.485	38.1	4666.43	38.098	4666.43		
103	镀锌钢管公称直径 65mm以内	m	11.616	32.36	375.84	32.355	375.84		
104	镀锌钢管公称直径150mm以内	m	28.648	79.59	2279.98	79.586	2279.98		
105	镀锌钢管公称直径 125mm以内	m	15	60.01	900.08	60.005	900.08		
106	镀锌钢管公称直径 50mm以内	m	6.108	24.13	147.41	24.134	147.41		
107	镀锌钢管公称直径50mm以内	m	6.012	24.13	145.09	24.134	145.09		
108	JDC管外径32mm	m	35.02	7.12	249.34	7.12	249.34		
109	JDC管外径16mm	m	51.5	2.81	144.72	2.81	144.72		



单位工程人材机汇总表

第6页 共9页

工程名称: 压力排水

序号	名称及规格	单位	数量	预算价	预算价合计	市场价	市场价合计	价差	价差合计
110	PVC-U塑料管公称外径50mm以内	m	86.7	4.88	423.1	4.88	423.1		
111	给水室内镀锌钢管螺纹管件公称直径50mm以内	个	3.966	12.66	50.21	12.66	50.21		
112	给水室内钢管沟槽管件公称直径150mm以内	个	3.008	70.73	212.76	70.73	212.76		
113	给水室内钢管沟槽管件公称直径125mm以内	个	2.88	57.5	165.6	57.5	165.6		
114	给水室内钢管沟槽管件公称直径100mm以内	个	5.76	36.16	208.28	36.16	208.28		
115	给水室内钢管沟槽管件公称直径80mm以内	个	47.61	22.24	1058.85	22.24	1058.85		
116	给水室内钢管沟槽管件公称直径65mm以内	个	5.112	17.04	87.11	17.04	87.11		
117	给水室外钢管焊接管件公称直径125mm以内	个	1.005	27.28	27.42	27.28	27.42		
118	给水室外钢管焊接管件公称直径150mm以内	个	0.871	43.61	37.98	43.61	37.98		
119	给水室外钢管焊接管件公称直径80mm以内	个	0.385	14.1	5.43	14.1	5.43		
120	给水室外钢管焊接管件公称直径50mm以内	个	0.246	12.66	3.11	12.66	3.11		
121	卡箍连接件(含胶圈)公称直径150mm以内	套	7.846	31.1	244.02	31.1	244.02		
122	卡箍连接件(含胶圈)公称直径125mm以内	套	7.267	24.02	174.56	24.02	174.56		
123	卡箍连接件(含胶圈)公称直径100mm以内	套	13.85	16.81	232.81	16.81	232.81		
124	卡箍连接件(含胶圈)公称直径80mm以内	套	136.815	12.86	1759.44	12.86	1759.44		
125	卡箍连接件(含胶圈)公称直径65mm以内	套	12.046	11.39	137.2	11.39	137.2		
126	卡箍连接件(含胶圈)公称直径100mm以内	套	24	16.81	403.44	16.81	403.44		
127	室外塑料给水管粘接管件公称外径50mm以内	个	24.31	2.39	58.1	2.39	58.1		
128	法兰式软接头公称直径100mm以内	个	4	84.96	339.84	84.96	339.84		
129	法兰式软接头公称直径80mm以内	个	4	70.8	283.2	70.8	283.2		
130	止回阀公称直径80mm以内	个	4	71.68	286.72	71.68	286.72		
131	闸阀公称直径100mm以内	个	4	306.64	1226.56	306.64	1226.56		
132	止回阀公称直径100mm以内	个	4	87.61	350.44	87.61	350.44		



单位工程人材机汇总表

工程名称: 压力排水

第7页 共9页

序号	名称及规格	单位	数量	预算价	预算价合计	市场价	市场价合计	价差	价差合计
133	闸阀公称直径80mm以内	个	4	151.33	605.32	151.33	605.32		
134	沟槽法兰公称直径100mm以内	片	24	23.6	566.4	23.6	566.4		
135	沟槽法兰公称直径80mm以内	片	24	18.2	436.8	18.2	436.8		
136	电力电缆WDZ-YJY-5*10mm ²	m	260.58	40.58	10574.34	40.58	10574.34		
137	电缆桥架100*100	m	22.22	16.12	358.19	16.12	358.19		
138	户外热缩式电缆终端头截面≤35mm ²	套	10.2	6.32	64.46	6.32	64.46		
139	排污泵排污泵 JYWQ80-40-15-1600-4	台	8	1373	10984	1373	10984		
140	污水提升设备WTC20-20/20 Q=20m ³ /h H=20m	台	1	11838	11838	11838	11838		
	小计				58247.25		58247.25		
三	配比材料								
1	高压绝缘电阻测试仪 程:0.05~50Ω,1~100mΩ,1000V	台班	0.361	36.54	13.2	36.54	13.2		
2	履带式推土机功率(kw) 75	台班	0.006	857	5.51	857	5.51		
3	履带式单斗液压挖掘机斗容量(m ³) 1	台班	0.064	1149.61	73.99	1149.61	73.99		
4	汽车式起重机械提升质量(t) 8	台班	0.442	691.24	305.67	691.24	305.67		
5	叉式起重机械提升质量(t) 5	台班	1.2	449.76	539.71	449.76	539.71		
6	载重汽车载重质量(t) 5	台班	0.392	446.68	175.28	446.68	175.28		
7	载重汽车载重质量(t) 8	台班	0.022	524.22	11.53	524.22	11.53		
8	开孔机开孔直径(mm) 200	台班	0.144	147.68	21.32	147.68	21.32		
9	半自动切割机厚度(mm) 100	台班	0.022	83.95	1.85	83.95	1.85		
10	管子切断机管径(mm) 150	台班	0.939	32.18	30.22	32.18	30.22		
11	管子切断套丝机管径(mm) 159	台班	0.176	20.71	3.64	20.71	3.64		
12	电动弯管机管径(mm) 108	台班	0.025	75.74	1.89	75.74	1.89		



单位工程人材机汇总表

工程名称: 压力排水

第8页 共9页

序号	名称及规格	单位	数量	预算价	预算价合计	市场价	市场价合计	价差	价差合计
13	电动单级离心潜水泵出口直径(mm) 100	台班	0.062	32.75	2.03	32.75	2.03		
14	试压泵压力(MPa) 3	台班	0.491	16.99	8.34	16.99	8.34		
15	交流弧焊机容量(kV·A) 21	台班	1	57.02	57.02	57.02	57.02		
16	电焊条烘干箱容量(cm3) 60*50*75	台班	0.14	25.67	3.58	25.67	3.58		
17	吊装机械(综合2)	台班	0.781	408.23	318.66	408.23	318.66		
18	电焊机械(综合2)	台班	1.88	73.93	138.95	73.93	138.95		
	小计				1712.4		1712.4		
四	机械								
1	机械人工	工日	3.8	134	509.14	134	509.14		
2	柴油	kg	70.447	6.94	488.9	6.94	488.9		
3	电	kw·h	258.574	0.7	181	0.7	181		
4	折旧费	元	260.515	0.85	221.44	0.85	221.44		
5	检修费	元	83.688	0.85	71.13	0.85	71.13		
6	维护费	元	221.041	0.85	187.88	0.85	187.88		
7	安拆费及场外运费	元	49.994	0.9	44.99	0.9	44.99		
8	其他费	元	5.335	1	5.33	1	5.33		
9	校验费	元	3.02	0.85	2.57	0.85	2.57		
10	夯实机电动20~62N·m	台班	0.197	26.47	5.21	26.47	5.21		
11	砂轮切割机Φ400	台班	0.034	28.54	0.98	28.54	0.98		
12	滚槽机	台班	5.129	30	153.86	30	153.86		
13	电焊条恒温箱	台班	0.14	62.93	8.79	62.93	8.79		
14	高压绝缘电阻测试仪 程:0.05~50Ω,1~100mΩ,1000V	台班	0.361	36.54	13.2	36.54	13.2		



单位工程人材机汇总表

第9页 共9页

工程名称: 压力排水

序号	名称及规格	单位	数量	预算价	预算价合计	市场价	市场价合计	价差	价差合计
15	履带式推土机功率(kw) 75	台班	0.006	857	5.51	857	5.51		
16	履带式单斗液压挖掘机斗容量(m³) 1	台班	0.064	1149.61	73.99	1149.61	73.99		
17	汽车式起重机械提升质量(t) 8	台班	0.442	691.24	305.67	691.24	305.67		
18	叉式起重机械提升质量(t) 5	台班	1.2	449.76	539.71	449.76	539.71		
19	载重汽车装载质量(t) 5	台班	0.392	446.68	175.28	446.68	175.28		
20	载重汽车装载质量(t) 8	台班	0.022	524.22	11.53	524.22	11.53		
21	开孔机开孔直径(mm) 200	台班	0.144	147.68	21.32	147.68	21.32		
22	半自动切割机厚度(mm) 100	台班	0.022	83.95	1.85	83.95	1.85		
23	管子切断机管径(mm) 150	台班	0.939	32.18	30.22	32.18	30.22		
24	管子切断套丝机管径(mm) 159	台班	0.176	20.71	3.64	20.71	3.64		
25	电动弯管机管径(mm) 108	台班	0.025	75.74	1.89	75.74	1.89		
26	电动单级离心清水泵出口直径(mm) 100	台班	0.062	32.75	2.03	32.75	2.03		
27	试压泵压力(MPa) 3	台班	0.491	16.99	8.34	16.99	8.34		
28	交流弧焊机容量(kV·A) 21	台班	1	57.02	57.02	57.02	57.02		
29	电焊条烘干箱容量(cm³) 60*50*75	台班	0.14	25.67	3.58	25.67	3.58		
30	吊装机械(综合2)	台班	0.781	408.23	318.66	408.23	318.66		
31	电焊机械(综合2)	台班	1.88	73.93	138.95	73.93	138.95		
	小计				3593.61		3593.61		
	合计				86912.37		86912.37		



单位工程未计价材料及设备汇总表

工程名称:	压力排水	第 1 页 共 2 页				
序号	编码	名称及规格	单位	数量	市场价	市场价合计
1	13010211	环氧煤沥青底漆	kg	4.3825	15.72	68.89
2	15550101	玻璃布 综合	m ²	98.168	3.35	328.86
3	1701013101	镀锌钢管 公称直径125mm以内	m	11.736	60.005	704.22
4	1701013102	镀锌钢管 公称直径 100mm以内	m	15.488	49.493	766.56
5	1701013103	镀锌钢管 公称直径80mm以内	m	122.486	38.098	4666.43
6	1701013104	镀锌钢管 公称直径 65mm以内	m	11.616	32.355	375.84
7	1701013105	镀锌钢管 公称直径150mm以内	m	28.648	79.586	2279.98
8	1701013106	镀锌钢管 公称直径 125mm以内	m	15	60.005	900.08
9	1701013109	镀锌钢管 公称直径 50mm以内	m	6.108	24.134	147.41
10	17030103	镀锌钢管 公称直径50mm以内	m	6.012	24.134	145.09
11	17030155	JDG管 外径32mm	m	35.02	7.12	249.34
12	1703015501	JDG管 外径16mm	m	51.5	2.81	144.72
13	1725025701	PVC-U塑料管 公称外径50mm以内	m	86.7	4.88	423.1
14	18030158	给水室内镀锌钢管螺纹管件 公称直径50mm以内	个	3.966	12.66	50.21
15	18030704	给水室内钢管沟槽管件 公称直径150mm以内	个	3.008	70.73	212.76
16	1803070401	给水室内钢管沟槽管件 公称直径125mm以内	个	2.88	57.5	165.6
17	1803070402	给水室内钢管沟槽管件 公称直径 100mm以内	个	5.76	36.16	208.28
18	1803070403	给水室内钢管沟槽管件 公称直径80mm以内	个	47.61	22.24	1058.85
19	1803070404	给水室内钢管沟槽管件 公称直径 65mm以内	个	5.112	17.04	87.11
20	18030910	给水室外钢管焊接管件 公称直径 125mm以内	个	1.005	27.28	27.42
21	1803091001	给水室外钢管焊接管件 公称直径150mm以内	个	0.871	43.61	37.98
22	1803091002	给水室外钢管焊接管件 公称直径80mm以内	个	0.385	14.1	5.42



单位工程未计价材料及设备汇总表

序号	工程名称	压力排水	编码	名称及规格	单位	数量	市场价	市场价合计
23			1803091004	给水室外钢管焊接管件 公称直径 50mm以内	个	0.246	12.66	3.11
24			18031005	卡箍连接件(含胶圈) 公称直径150mm以内	套	7.8464	31.1	244.02
25			1803100501	卡箍连接件(含胶圈) 公称直径125mm以内	套	7.2672	24.02	174.56
26			1803100502	卡箍连接件(含胶圈) 公称直径 100mm以内	套	13.8496	16.81	232.81
27			1803100503	卡箍连接件(含胶圈) 公称直径80mm以内	套	136.815	12.86	1759.44
28			1803100504	卡箍连接件(含胶圈) 公称直径 65mm以内	套	12.0456	11.39	137.2
29			1803100505	卡箍连接件(含胶圈) 公称直径100mm以内	套	24	16.81	403.44
30			18090136	室外塑料给水管粘接管件 公称外径50mm以内	个	24.31	2.39	58.1
31			18210109	法兰式软接头 公称直径100mm以内	个	4	84.96	339.84
32			1821010901	法兰式软接头 公称直径80mm以内	个	4	70.8	283.2
33			1900020101	止回阀 公称直径80mm以内	个	4	71.68	286.72
34			1900020102	闸阀 公称直径100mm以内	个	4	306.64	1226.56
35			1900020103	止回阀 公称直径100mm以内	个	4	87.61	350.44
36			1900020104	闸阀 公称直径80mm以内	个	4	151.33	605.32
37			20010149	沟槽法兰 公称直径100mm以内	片	24	23.6	566.4
38			2001014901	沟槽法兰 公称直径80mm以内	片	24	18.2	436.8
39			28110000	电力电缆 WDZ-YJY-5*10mm2	m	260.58	40.58	10574.34
40			2901010601	电缆桥架 100*100	m	22.22	16.12	358.19
41			29250143	户外热缩式电缆终端头 截面≤35mm2	套	10.2	6.32	64.46
42			补充主材00101	排污泵 排污泵 JYWQ80-40-15-1600-4	台	8	1373	10984
43			补充主材00201	污水提升设备 WTG20-20/20 Q=20m³/h H=20m N=3kw	台	1	11838	11838
				合计				53981.1

第 2 页 共 2 页

工程名称: 压力排水



建筑 工程 预算 书

建设单位:

工程名称: 压力排水

建筑面积: 平方米

工程造价: 71935.89元

施工单位:

编制单位:

审核单位:

编制人:

张研霞

审核人:



工程预算表

工程名称： 压力排水

序号	编号	名称	单位	工程量	单价	合价	其中						材料单价
							人工合价	材料合价	机械合价	管理费合价	利润合价		
		强电部分				14417.06							
1	2-801	钢制桥架 钢制槽式桥架(宽+高mm以下) 400	10m	2.200	442.78	974.12	300.83	84.35	20.20	138.4	73.92	162.01	
	CZ147	盖板	m	22.110									
	CZ148	槽式桥架	m	22.110								16.17	
2	2-726	铜芯电力电缆敷设 电缆(截面mm2以下) 35	100m	2.164	4766.62	10315.59	654.19	315.88	15.50	299.95	160.21	4098.88	
	CZ4221	电缆	m	218.577								10.88	
3	2-726	铜芯电力电缆敷设 电缆(截面mm2以下) 35	100m	0.210	4766.62	1000.99	63.48	30.65	1.50	29.11	15.50	1098.88	
	CZ4221	电缆	m	21.210								10.88	
4	2-734	户内干包式电力电缆头制作、安装 1kV以下干包式终端头(截面mm2以下) 35	个	10.000	118.59	1185.90	236.50	783.50		108.1	57.8		
5	2-B16	砖、混凝土结构明配 钢管公称直径(32mm以内)	100m	0.340	2530.75	860.46	157.90	78.83	8.69	72.19	38.56	1483.20	
	CZ30601	JDG管	m	35.020								11.10	
6	补子目1	打洞	个	1.000	60.00	60.00	60.00						
7	补子目2	堵洞	个	1.000	20.00	20.00	20.00						
		室外管道				4578.99							
1	8-65	室外钢管(焊接)安装 公称直径(mm以内) 150	10m	1.300	1008.73	1311.35	78.82	74.98	41.13	43.2	23.08	807.80	
	CZ30201	镀锌钢管	m	13.195								79.52	
2	8-64	室外钢管(焊接)安装 公称直径(mm以内) 125	10m		780.58							609.00	
	CZ143	镀锌钢管	m									60.00	
3	8-62	室外钢管(焊接)安装 公称直径(mm以内) 80	10m	1.100	503.81	554.19	44.46	22.03	25.18	24.22	12.94	386.69	
	CZ4061	镀锌钢管	m	11.165								89.10	
4	8-60	室外钢管(焊接)安装 公称直径(mm以内) 50	10m	0.600	319.24	191.54	22.19	5.45	1.37	10.15	5.42	244.90	
	CZ298	镀锌钢管	m	6.090								24.13	
5	14-660	环氧煤沥青防腐 一底	10m2	1.600	71.81	114.90	26.14	16.42		11.95	6.38	34.17	

编制人:

证号:

编制日期:



工程预算表

工程名称： 压力排水

序号	编号	名称	单位	工程量	单价	合价	其中						材料费			
							人工合价	材料合价	机械合价	管理费合价	利润合价	税金				
	C23776	环氧煤沥青底漆	kg	4.000												
6	14-661	环氧煤沥青防腐一油	10m ²	3.200	91.62	293.18	61.92	39.97		28.32		15.14	46.35			
	C23777	环氧煤沥青面漆	kg	8.960												
7	14-662	环氧煤沥青防腐一布	10m ²	3.200	94.25	301.60	79.81	165.82		36.48		19.19	16.59			
8	补子目1	打洞	个	8.000	80.00	640.00	640.00									
9	补子目2	堵洞	个	8.000	20.00	160.00	160.00									
10	借1-18	人工挖沟槽一般土深度(m) 1.5以内	100m ³	0.360	1664.17	595.50	442.56			101.48		51.16				
11	借1-B4	回填土 夯填	100m ³	0.360	1157.59	416.73	281.43			71.75		45.81				
		压力排水				43906.91										
1	1-727	离心式杂质泵安装 设备质量(t以内) 0.5	台	4.000	2065.82	8263.28	1277.96	375.88	196.92	600.04		320.48	1371.60			
	补充主材001	潜污泵	台	4.000									1343.09			
2	1-727	离心式杂质泵安装 设备质量(t以内) 0.5	台	4.000	1724.82	6899.28	1277.96	375.88	196.92	600.04		320.48	1371.60			
	补充主材002	潜污泵	台	4.000									1072.09			
3	1-704	多级离心泵安装 设备质量(t以内) 1	台	1.000	12870.78	12870.78	449.35	157.73	98.46	213.31		112.93	11878.88			
	补充主材003	提升设备	台	1.000									11878.88			
4	8-109	室内钢管沟槽式连接安装 公称直径(mm以内) 150	10m	1.130	988.48	1116.98	90.38	29.56	16.34	41.32		22.07	111.17			
	C23568	镀锌钢管	m	11.526									79.39			
6	8-108	室内钢管沟槽式连接安装 公称直径(mm以内) 25	10m		750.19								612.90			
	C23567	镀锌钢管	m										60.00			
6	8-107	室内钢管沟槽式连接安装 公称直径(mm以内) 100	10m	1.970	640.73	1262.24	113.51	56.56	18.06	51.89		27.72	504.17			
	C2311	镀锌钢管	m	20.094									19.19			

编制人:

证号:

编制日期:



工程预算表

工程名称： 压力排水

序号	编号	名称	单位	工程量	单价	合价	其中					材料单价
							人工合价	材料合价	机械合价	管理费合价	利润合价	
7	8-106	室内钢管沟槽式连接安装 公称直径(mm以内) 80	10m	9.700	505.99	4908.10	500.52	213.11	74.01	228.82	122.22	388.60
	C24058	镀锌钢管	m	98.940								38.10
8	8-105	室内钢管沟槽式连接安装 公称直径(mm以内) 65	10m	1.072	423.61	454.11	46.56	13.89	7.21	21.29	11.37	330.00
	C2309	镀锌钢管	m	10.934								32.36
9	8-238	室内承插塑料排水管(零件粘接)安装 公称直径(mm以内) 50	10m	7.600	197.65	1502.14	496.74	145.31	4.03	228.61	122.13	66.19
	C22618	塑料排水管	m	73.492								1.01
	C22619	承插塑料排水管接头	个	68.552								3.01
10	8-369	焊接法兰阀安装 公称直径(mm以内) 100	个	4.000	328.72	1314.88	113.52	350.80	118.36	73.12	39.08	155.00
	C2185101	阀门	个	4.000								152.00
11	8-369	焊接法兰阀安装 公称直径(mm以内) 100	个	4.000	261.33	1045.32	113.52	350.80	118.36	73.12	39.08	81.61
	C2185102	止回阀	个	4.000								81.61
12	8-369	焊接法兰阀安装 公称直径(mm以内) 100	个	4.000	258.68	1034.72	113.52	350.80	118.36	73.12	39.08	81.96
	C2185103	法兰式软接头	个	4.000								81.96
13	8-368	焊接法兰阀安装 公称直径(mm以内) 80	个	4.000	309.65	1238.60	89.44	352.52	100.80	59	31.52	151.37
	C2406801	阀门	个	4.000								151.37
14	8-368	焊接法兰阀安装 公称直径(mm以内) 80	个	4.000	230.00	920.00	89.44	352.52	100.80	59	31.52	71.68
	C2406802	止回阀	个	4.000								71.68
15	8-368	焊接法兰阀安装 公称直径(mm以内) 80	个	4.000	229.12	916.48	89.44	352.52	100.80	59	31.52	70.89
	C2406803	法兰式软接头	个	4.000								70.89
16	补子目1	打洞	个	2.000	60.00	120.00	120.00					
17	补子目2	堵洞	个	2.000	20.00	40.00	40.00					
		合计				62902.96	8352.09	5095.76	1400.75	3356.96	1797.96	

编制人：

证号：

编制日期：



组织措施项目费

工程名称：压力排水

序号	费用名称	费率 (%)	金额
1	安全文明施工费		
1.1	安全生产费	10.18	
1.2	文明施工措施费	5.1	
1.3	扬尘污染防治费	1.22	
2	二次搬运费	0	
3	夜间施工措施费	0	
4	冬雨季施工措施费	0	
组织措施项目费合计			



单位工程主材表

工程名称: 压力排水

第 1 页

序号	名称及规格	单位	数量	市场价	市场价合计	厂家
1	盖板	m	22.11			
2	槽式桥架 钢制100*100	m	22.11	16.12	356.41	
3	闸阀 DN100 中压	个	4	155	620	
4	止回阀 DN100 中压	个	4	87.61	350.44	
5	法兰式软接头 DN100 中压	个	4	84.96	339.84	
6	塑料排水管 DN50 承插	m	73.492	4.04	296.91	
7	承插塑料排水管接头 DN50 室内	个	68.552	3.04	208.4	
8	镀锌钢管 DN50	m	6.09	24.134	146.98	
9	镀锌钢管 DN150	m	13.195	79.586	1050.14	
10	JDG管 DN32	m	35.02	14.4	504.29	
11	镀锌钢管 DN65	m	10.9344	32.355	353.78	
12	镀锌钢管 DN100	m	20.094	49.493	994.51	
13	镀锌钢管 DN150	m	11.526	79.586	917.31	
14	环氧煤沥青底漆	kg	4	13.5	54	郑州森塔化T有限公司
15	环氧煤沥青面漆	kg	8.96	16.5	147.84	郑州森塔化T有限公司
16	镀锌钢管 DN80	m	98.94	38.098	3769.42	
17	镀锌钢管 DN80	m	11.165	38.098	425.36	
18	闸阀 DN80	个	4	151.33	605.32	
19	止回阀 DN80	个	4	71.68	286.72	
20	法兰式软接头 DN80	个	4	70.8	283.2	
21	电缆	m	239.78713	40.58	9730.56	
22	潜污泵 80JYWQ40-15-1.5	台	4	1373	5492	
23	潜污泵 40JYWQ40-15-1.5	台	4	1032	4128	
24	提升设备 FTG2-20/20	台	1	11838	11838	
合计					42899.43	

