

## 营销物料验收单

2025年6月1日

合同名称	洛阳市洛龙区伊河湾项目 2023 年度营销物料制作与安装战略合作合同		
单位名称	河南彩图装饰工程有限公司		
开始日期	2025 年 4 月 2 日	结束日期	2025 年 5 月 27 日

1、2024 年 4 月 2 日，车贴 0.3m\*0.9m\*100 套=27 m<sup>2</sup>，展板 1.8m\*0.8m\*2 块=2.88 m<sup>2</sup>，物料送货一次。



2024 年 4 月 18 日，展板 1.8m\*0.8m\*2 块=2.88 m<sup>2</sup>，车贴 2.1m\*0.9m\*7 块=13.2 m<sup>2</sup>，2.1m\*0.8m\*1.68 m<sup>2</sup>，木工板 193 m<sup>2</sup>，高杆旗维修及高空作业人工 11 个。



## 营销物料验收单

2025年6月1日

合同名称	洛阳市洛龙区伊河湾项目 2023 年度营销物料制作与安装战略合作合同		
单位名称	河南彩图装饰工程有限公司		
开始日期	2025 年 4 月 2 日	结束日期	2025 年 5 月 27 日

1、2024 年 4 月 2 日，车贴 0.3m\*0.9m\*100 套=27 m<sup>2</sup>，展板 1.8m\*0.8m\*2 块=2.88 m<sup>2</sup>，物料送货一次。



2、2024 年 4 月 18 日，展板 1.8m\*0.8m\*2 块=2.88 m<sup>2</sup>，车贴 2.1m\*0.9m\*7 块=13.2 m<sup>2</sup>，2.1m\*0.8m\*1 块=1.68 m<sup>2</sup>，木工板 193 m<sup>2</sup>，高杆旗维修及高空作业人工 11 个。



河南浩德新澜置业有限公司

展厅地址：洛阳市洛龙区开元大道与新伊大街交会处西南时尚 ONE 公寓一楼；

项目地址：洛阳市洛龙区牡丹大道与新伊大街交会处东 50 米；

河南浩德新澜置业有限公司



3、2025年4月21日，龙门架户外展板 203.84 m<sup>2</sup>，户外写真 1.25m\*9m\*1 块=11.25 m<sup>2</sup>，高空作业人工 7 个。



河南浩德新澜置业有限公司

展厅地址：洛阳市洛龙区开元大道与新伊大街交会处西南时尚 ONE 公寓一楼；  
 项目地址：洛阳市洛龙区牡丹大道与新伊大街交会处东 50 米；



4、2025年4月25日，展板 1.2m\*0.9m\*2 块=2.16 m<sup>2</sup>，油画展架 2 套，喷绘布 3.05m\*5.05m\*1 块=15.4 m<sup>2</sup>，拉绒地毯 2m\*5m\*1 块=100 m<sup>2</sup>，额外人工 2 个。

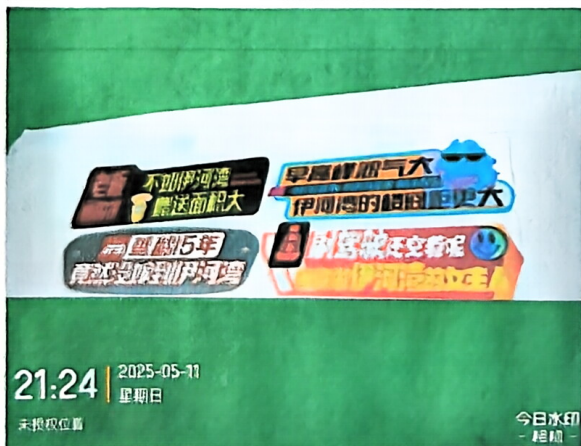


河南浩德新澜置业有限公司

展厅地址：洛阳市洛龙区开元大道与新伊大街交会处西南时尚 ONE 公寓一楼；  
 项目地址：洛阳市洛龙区牡丹大道与新伊大街交会处东 50 米；



5、2025年5月10日，展板 $1.8m \times 0.8m \times 1$ 块=1.44 m<sup>2</sup>， $0.59m \times 0.79m \times 16$ 块=7.46 m<sup>2</sup>，车贴 $0.3m \times 0.4m \times 3$ 块=0.36 m<sup>2</sup>，反光贴+异性裁切 $0.3m \times 0.1m \times 190$ 块=5.7 m<sup>2</sup>，物料送货一次。



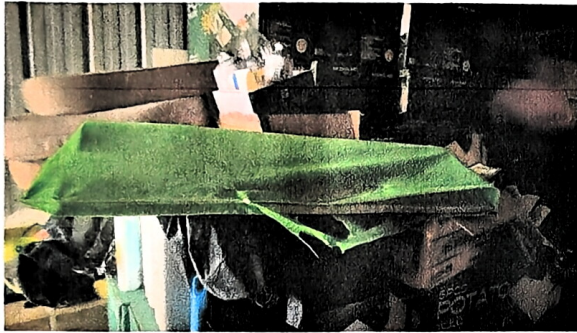
6、2025年5月14日，车贴 $0.5m \times 0.85m \times 1$ 块=0.43 m<sup>2</sup>， $1.7m \times 0.37m \times 2$ 块=1.26 m<sup>2</sup>， $1.7m \times 0.78m \times 1$ 块=1.33 m<sup>2</sup>，写真 $0.59m \times 0.79m \times 8$ 块=3.73 m<sup>2</sup>，物料送货一次。

河南浩德新澜置业有限公司

展厅地址：洛阳市洛龙区开元大道与新伊大街交会处西南时尚 ONE 公寓一楼；  
项目地址：洛阳市洛龙区牡丹大道与新伊大街交会处东 50 米；



7、2025年5月22日，门型展架 0.8m\*1.8m\*1 套，物料送货一次。



8、2025年5月27日，喷绘布 3.05m\*5.05m\*1 块=15.4 m<sup>2</sup>，物料送货一次。



验收结论：

合格

评价结果：在评价结果后打√				
1	周期：A：超计划天数		B：未超计划	
2	材料使用情况	质量满足	使用功能满足	
	√符合	符合	符合	
	不符合	不符合	不符合	
	质量：A：优良      B：合格      C：不合格			
3	安全：A：未出事故		B：出现轻微事故      C：出现中、特大事故	
4	现场：A：整洁、无浪费		B：一般      C：差	
验收单位	合作单位签字或盖章			
	营销部	成本部		综合部
				

### 洛阳市洛龙区伊河湾项目物料清单

序号	日期	名称	价格来源	规格	单位	数量	单价	金额	备注
1	2025年4月2日	车贴	合同8项	0.3m*0.9m*100块	m <sup>2</sup>	27.00	22.00	594.00	
2		展板	合同20项	1.8m*0.8m*2块	m <sup>2</sup>	2.88	40.00	115.20	
3		物料送货费	合同107项		次	1.00	52.50	52.50	
4	2025年4月18日	展板	合同20项	1.8m*0.8m*2块	m <sup>2</sup>	2.88	40.00	115.20	
5		车贴	合同8项	2.1m*0.9m*1块	m <sup>2</sup>	1.68	22.00	36.96	
6		车贴	合同8项	2.1m*0.9m*7块	m <sup>2</sup>	13.20	22.00	290.40	
7		木工板	合同79项	12mm厚	m <sup>2</sup>	193.00	52.00	10036.00	
8		高空作业人工	合同 106 项		次	11.00	315.00	3465.00	
9	2025年4月21日	龙门架展板	合同21项	1.025m*6.33m*2块	m <sup>2</sup>	12.98	45.00	583.94	
10		龙门架展板	合同21项	1.025m*7.56m*2块	m <sup>2</sup>	15.50	45.00	697.41	
11		龙门架展板	合同21项	1.035m*6.33m*4块	m <sup>2</sup>	26.21	45.00	1179.28	
12		龙门架展板	合同21项	5.2m*1.025m*1块	m <sup>2</sup>	5.33	45.00	239.85	
13		龙门架展板	合同21项	7.27m*1.025m*1块	m <sup>2</sup>	7.45	45.00	335.33	
14		龙门架展板	合同21项	7.27m*1.23m*2块	次	17.88	45.00	804.79	
15		龙门架展板	合同21项	1.26m*6.12m*4块	m <sup>2</sup>	30.84	45.00	1388.02	
16		龙门架展板	合同21项	10.1m*1.54m*2块	m <sup>2</sup>	31.11	45.00	1399.86	
17		龙门架展板	合同21项	1.25m*6.12m*2块	m <sup>2</sup>	15.30	45.00	688.50	
18		龙门架展板	合同21项	1.25m*7.66m*2块	m <sup>2</sup>	19.15	45.00	861.75	
19		龙门架展板	合同21项	7.57m*1.25m*1块	m <sup>2</sup>	9.46	45.00	425.81	
20		龙门架展板	合同21项	10.1m*1.25m*1块	m <sup>2</sup>	12.63	45.00	568.13	
21		室外写真	合同45项	1.25m*9m*1块	m <sup>2</sup>	1.56	21.00	32.81	

22		高空作业人工	合同 106 项		次	7.00	315.00	2205.00	
23	2025年4月25日	展板	合同20项	0.9m*1.2m*2块	m <sup>2</sup>	2.16	40.00	86.40	
24		油画展架	合同75项		套	2.00	84.00	168.00	
25		喷绘布	合同4项	3.05m*5.05m*1块	m <sup>2</sup>	15.40	12.60	194.04	
26		红拉绒地毯	合同10项	2m*50m*1块	m <sup>2</sup>	100.00	8.40	840.00	
27		额外人工	合同111项		人次	2.00	213.21	426.42	
28	2025年5月10日	展板	合同20项	1.8m*0.8m*1块	m <sup>2</sup>	1.44	40.00	57.60	
29		展板	合同20项	0.59m*0.79m*16块	m <sup>2</sup>	7.46	40.00	298.30	
30		车贴	合同8项	0.3m*0.4m*3块	m <sup>2</sup>	0.36	22.00	7.92	
31		物料送货费	合同107项		次	1.00	52.50	52.50	
32		反光贴+异性裁切		0.3m*0.1m*190块	m <sup>2</sup>	5.70	80.00	456.00	
33	2025年5月14日	车贴	合同8项	0.5m*0.85m*1块	m <sup>2</sup>	0.43	22.00	9.35	
34		车贴	合同9项	1.7m*0.37m*2块	m <sup>2</sup>	1.26	22.00	27.68	
35		车贴	合同10项	1.7m*0.78m*1块	m <sup>2</sup>	1.33	22.00	29.17	
36		室外写真	合同45项	0.59m*0.79m*8块	m <sup>2</sup>	3.73	21.00	78.30	
37		物料送货费	合同107项		次	1.00	52.50	52.50	
38	2025年5月22日	门型展架	合同42项	1.8m*0.8m*1块	套	1.00	86.25	86.25	
39		物料送货费	合同107项		次	1.00	52.50	52.50	
40	2025年5月27日	喷绘布	合同4项	5.05m*3.05m*1块	m <sup>2</sup>	15.4	12.60	194.04	
41		物料送货费	合同107项		次	1	52.5	52.50	
42		合计						29285.21	

河南彩图装饰工程有限公司

